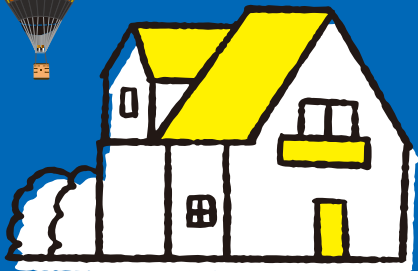


# 住宅ローン



## 変動金利型 (年2回見直し)

団信保険料込み  
保証料別途

# 年0.76%

## 固定金利型

●特別金利は、当初の固定金利選択期間についてのみ適用となります。●特別金利適用終了後も一定の要件を満たして頂いたお客さまについては、基準金利より金利を引下げて適用いたします。※団信保険料込み・保証料別途

3年固定型

基準金利  
年2.80%から

期間限定  
特別金利

年1.25%<sup>(注1)</sup> ~ 年1.45%  
(注1)年1.25%は、下記金利優遇条件を満たした場合に適用されます。

5年固定型

基準金利  
年2.95%から

期間限定  
特別金利

年1.45%<sup>(注1)</sup> ~ 年1.65%  
(注1)年1.45%は、下記金利優遇条件を満たした場合に適用されます。

10年固定型

基準金利  
年2.95%から

期間限定  
特別金利

年1.95%<sup>(注1)</sup> ~ 年2.15%  
(注1)年1.95%は、下記金利優遇条件を満たした場合に適用されます。

### ご利用いただける方

- 安定、継続した収入があり、保証会社の保証を受けられる方。
- 当金庫指定の団体信用生命保険にご加入できる方。(保険料は当金庫が負担します)
- ※既に当金庫にてご利用いただいている住宅ローンからの借り換えは出来ません。

### 金利優遇条件

- 条件①: 公共料金の口座引落しと契約(3種目以上)  
(各種税金の口座引落し、あるいは、クレジットカードを使った引落とし契約も含みます)
- 条件②: 給与振込(毎月8万円以上)または、公的年金の受け取り  
(年金の受け取りは、ご家族の方、あるいは別居の親族の年金でも結構です)
- 条件③: カードローンのご契約(新規契約を含みます)
- 条件④: 毎月5,000円以上の「積立型投資信託契約」または、残高が30万円以上の「投資信託契約」
- 条件⑤: 消費者金融(マイカーローン、教育ローンなど)のご利用の方  
(新規契約を含みます)
- 条件⑥: 当金庫にて定期預金30万円以上のご契約、あるいは定期積金のご契約  
(月額1万円×2年以上)

※条件①のみ→→→特別金利を適用  
 ※条件①+②→→→特別金利よりさらに▲0.1%引下げ  
 ※条件①+②+③+(④、⑤、⑥のいずれか1つ)→→→→  
 →特別金利よりさらに▲0.2%引下げ

### さらに大きな安心を(もしもの時に安心をお届けします。)

- 3大疾病保障特約付団信保険(上記金利+0.20%)  
万が一のとき、3大疾病になってしまったとき、住宅ローンの残高0円
- 8大疾病補償付債務返済支援保険(上記金利+0.11%)  
従来の病気・ケガによる就業不能時の一定期間の月額返済補償機能に加え、8大疾病が原因の場合、その後の残債を一括補償する機能が付加されます。
- がん保障特約付団信(上記金利+0.09%)  
がんと診断されたとき、住宅ローン残高0円  
(注)上皮内がん・皮膚の悪性黒色腫以外の皮膚がんについては支払対象外です。  
※加入を希望される場合は商品概要・支払事由をご確認ください。

お使いみち/住宅の新築・購入(土地のみの購入も含む)・マンション(中古含む)購入・増改築・リフォーム・中古住宅購入・他金融機関住宅ローンの借替え

ご融資期間/40年以内(※保証会社によって50年以内も選択できます。)

ご融資金額/1億円以内

ご返済方法/元利均等・元金均等返済

担保/お借入対象物件に原則として第一順位の抵当権を設定していただきます。

保証/しんぎん保証基金・九州総合信用(株)・全国保証(株)等の保証をご利用いただけます。

○特別金利は、当初の固定金利選択期間についてのみ適用となります。  
 ○特別金利適用期間終了後も優遇金利条件を満たして頂いたお客様については、当庫各住宅ローンの基準金利より1.3%引下げて適用いたします。

○お申込みに際しては、当庫および保証会社の審査がございます。その結果によりましては、減額での承認やお断りする場合がございますので、あらかじめご了承ください。また、保険加入につきましても、保険会社の引受承諾が必要となります。



Webで24時間  
受付中!

あなたの笑顔がみたいから  
**佐賀信用金庫**  
https://www.shinkin.co.jp/saga/

- 本店営業部 TEL 0952(22)2145
- 西支店 TEL 0952(25)3165
- 高木瀬支店(神野支店内) TEL 0952(31)3161
- 早津江支店 TEL 0952(45)2151
- 尼寺支店 TEL 0952(62)2331
- 天祐支店 TEL 0952(25)3221
- 神野支店 TEL 0952(31)3161
- 大崎支店 TEL 0952(26)2431
- 佐賀医大前支店 TEL 0952(30)0620

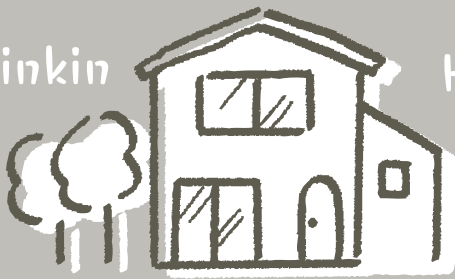
お問合せは **0120-602539**

平日/9:00~17:00(土・日・祝日除く)

- 神埼支店 TEL 0952(53)3353
  - 鳥栖支店 TEL 0942(82)0689
- 令和6年1月1日現在



お友だち登録で  
お得な情報をお届け



# 住宅サポートローン

これから当金庫の住宅ローンをご利用になるお客さまへ

変動金利 年 **3.8%** (保証料込)

ご融資金額 最大 **500** 万円

ご融資期間 最長 **40** 年

担保・保証人 **不要**

※住宅ローンのご融資期間内

住宅ローン(しんきん保証基金保証付に限る)とセットでご利用いただけます。

## 住宅ローン

マイホーム購入  
借換え



+

## 住宅サポートローン

マイホーム購入時にかかるインテリアや家電の購入などにお使いいただけます。



●インテリアや家電等購入



●引っ越し、仮住まい



●マイカー購入  
●ご利用中のカーローン借替え



●ご利用中の  
●その他ローン借替え

# 住宅サポートローンワイド

当金庫の住宅ローンをご利用中のお客さまへ

住宅購入後のライフイベントにおける  
様々な資金ニーズにご利用いただけます。



変動金利 年 **4.5%** (保証料込)

ご融資金額 最大 **500** 万円

ご融資期間 最長 **20** 年

担保・保証人 **不要**

### ご利用いただける方

当金庫の住宅ローン(有担保)をご契約中で、最終返済時年齢が満80歳以下の方  
※住宅ローンが延滞中の場合はご利用いただけません。

### お使いみち

健康で文化的な生活を営むために必要な資金で次のいずれかに該当するもの

- お客さまご本人または家族が必要とする資金
- ローン(無担保)の借換え資金

※借換え資金はご本人名義のものに限ります。※カードローンの借換えの場合は解約が条件です。

### ご融資金額

500万円以内(1万円単位)

### ご融資期間

3カ月以上20年以内

### ご返済方法

毎月元金均等・元利均等割賦返済(元金返済据置期間は6カ月以内)

※ご融資金額の50%以内につき6カ月ごとのボーナス返済併用も可

### 担保・保証人

(一社)しんきん保証基金が保証しますので担保・保証人は不要です。

### 保証料

金利に含まれます。

### 条件変更手数料

一部繰上返済・期日前完済・条件変更をされる場合は所定の手数料がかかります。

### 必要書類

●本人確認書類(運転免許証等) ●年収確認書類(お借入金額が100万円超の場合は必要) ●資金使途確認書類(見積書、注文書、請求書等)

### その他

ご融資金は、原則としてご購入先等へお振込みいただけます。なお、振込み手数料については、お客さま負担となりますので、あらかじめご了承ください。

実際にお借入いただく日の金利が適用となり、お申込時の金利と異なる場合があります。  
 審査の結果、ご希望に添えない場合もございますので、あらかじめご了承ください。

毎月のご返済額等につきましては、本支店窓口で試算いたしますので、お気軽にお問合せください。  
 詳しくは、本支店窓口までお問合せください。なお、窓口商品概要説明書をご用意しております。

金融情勢の変化などにより内容を変更・中止させていただく場合がございます。



あなたの笑顔がみたくら  
**佐賀信用金庫**

<https://www.shinkin.co.jp/saga/>