

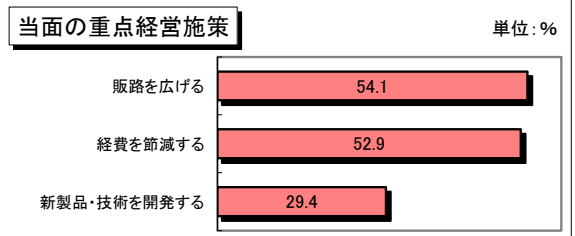
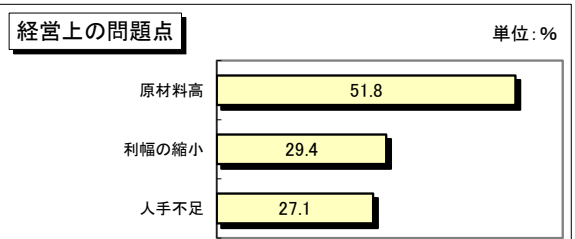
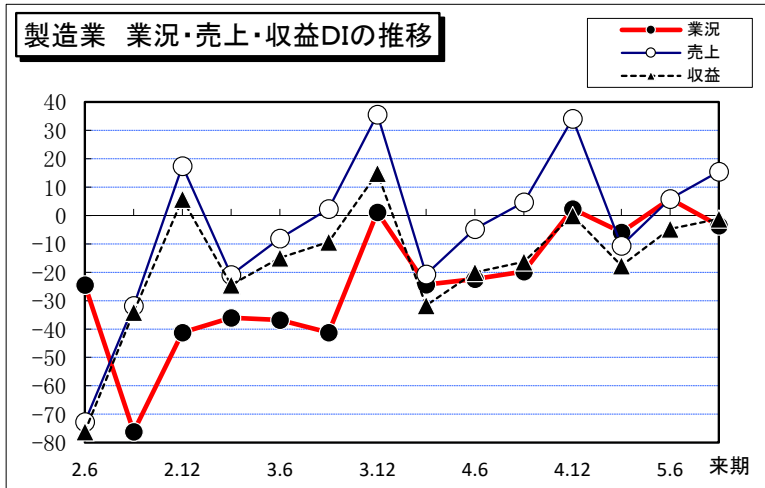
2. 業種別の特徴(業況DI・売上DI・収益DI)

製造業

業況DI・売上DI・収益DIはそれぞれ大幅に改善

(業況DI) 前期比11.8ポイント改善の5.9、来期見通し▲3.5

来期については業況DIは悪化、売上DI・収益DIは改善となる見通しです。

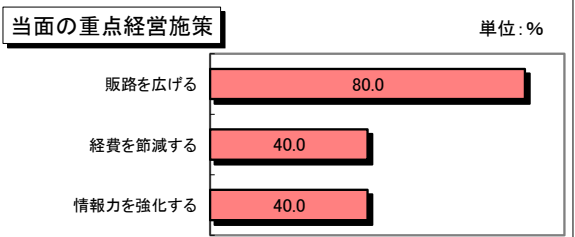
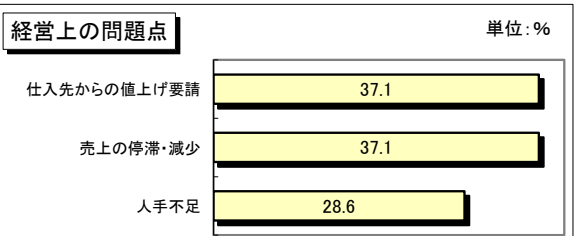
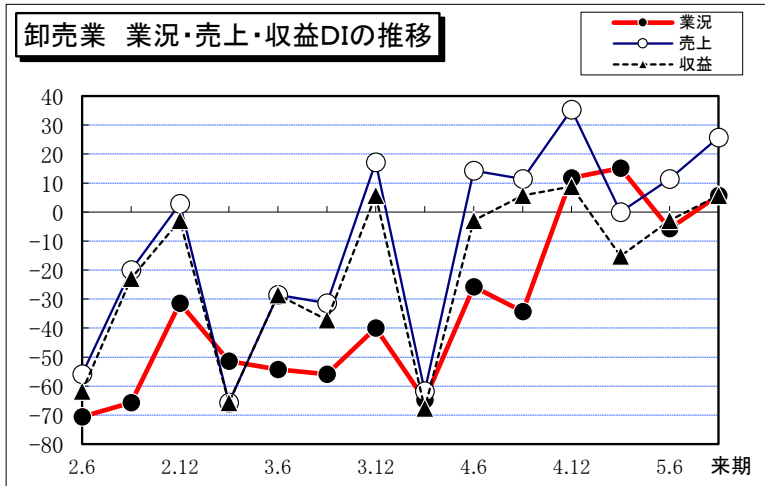


卸売業

業況DIは大幅に悪化、売上DI・収益DIは大幅に改善

(業況DI) 前期比20.9ポイント悪化の▲5.7、来期見通し5.7

来期については業況DI・売上DI・収益DIは改善となる見通しです。

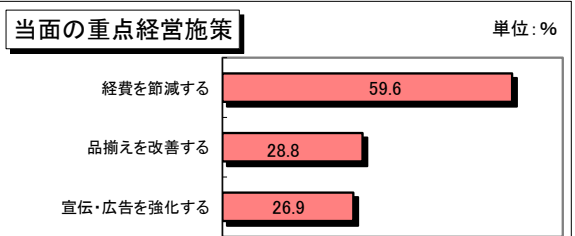
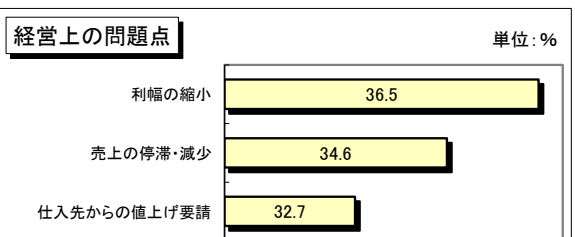
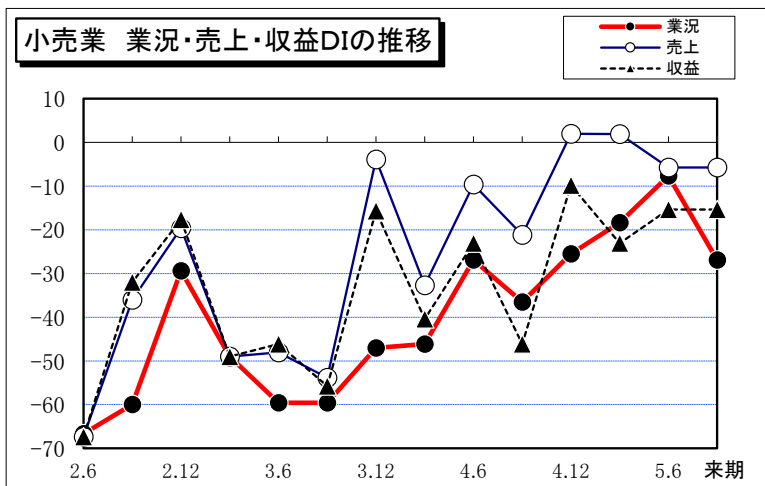


小売業

業況DIは大幅に改善、売上DIは悪化、収益DIは改善

(業況DI) 前期比10.7ポイント改善の▲7.7、来期見通し▲26.9

来期については業況DIは悪化、売上DI・収益DIは横這いとなる見通しです。

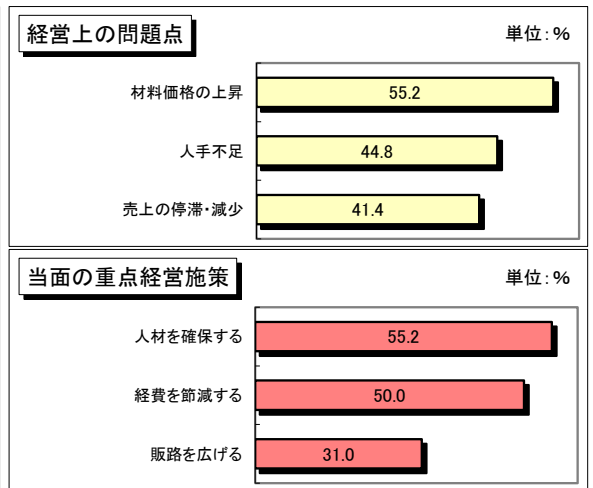
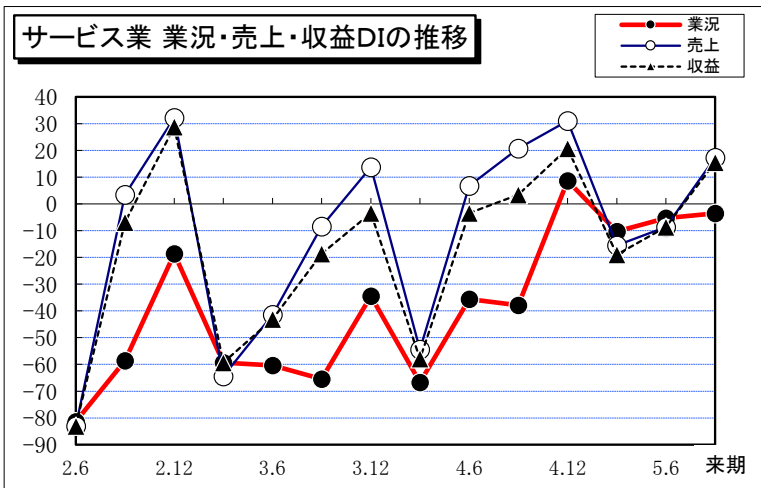


サービス業

業況DI・売上DIは改善、収益DIは大幅に改善

(業況DI) 前期比5.0ポイント改善の▲5.3、来期見通し▲3.5

来期については業況DI・売上DI・収益DIは改善となる見通しです。

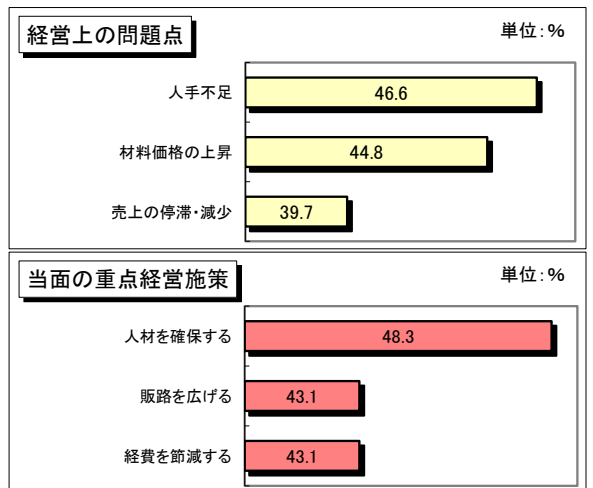
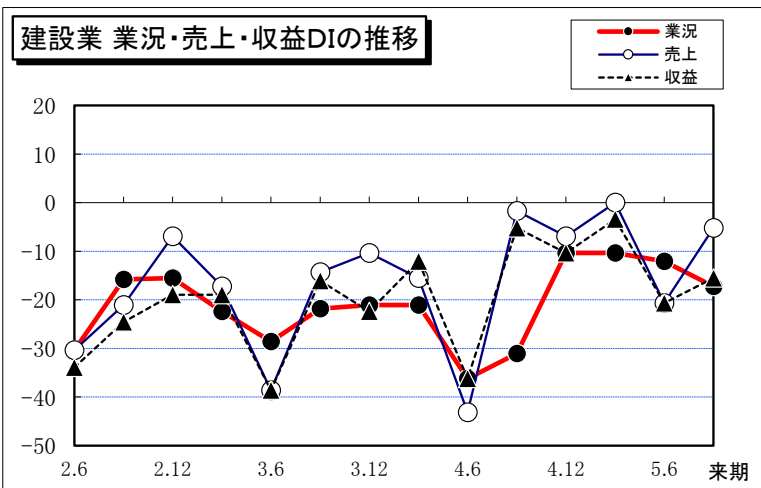


建設業

業況DIはやや悪化、売上DI・収益DIは大幅に悪化

(業況DI) 前期比1.8ポイント悪化の▲12.1、来期見通し▲17.2

来期については業況DIは悪化、売上DI・収益DIは改善となる見通しです。

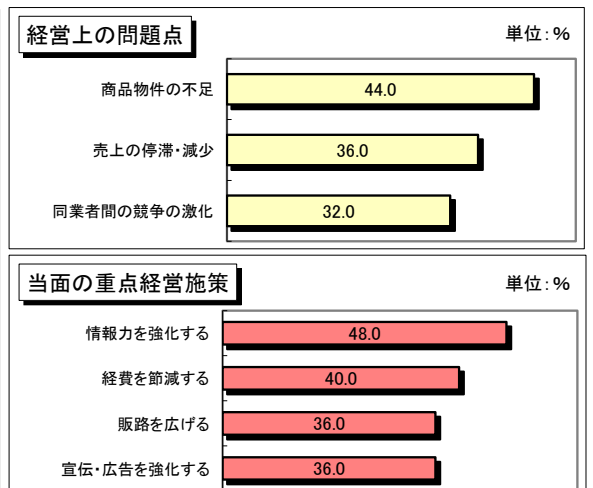
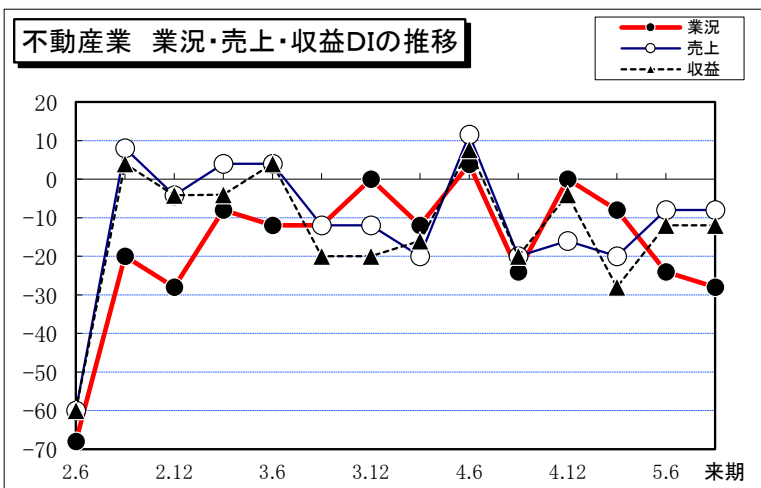


不動産業

業況DIは大幅に悪化、売上DI・収益DIは大幅に改善

(業況DI) 前期比16.0ポイント悪化の▲24.0、来期見通し▲28.0

来期については業況DIは悪化、売上DI・収益DIは横這いとなる見通しです。



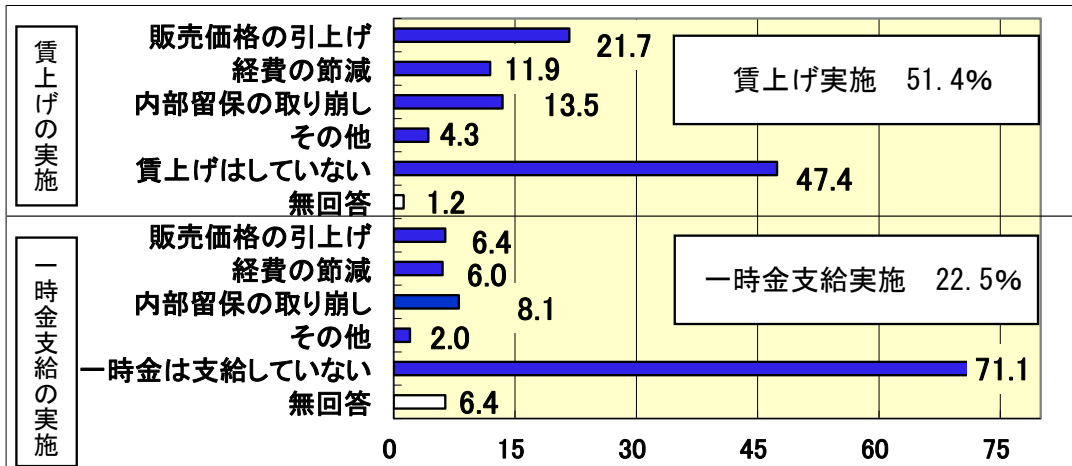
3. 特別調査

「アフターコロナと中小企業」

《問1》

貴社では賃上げ、もしくは一時金の支給を実施しましたか。賃上げや一時金の支給をした方はその原資についてお答えください。

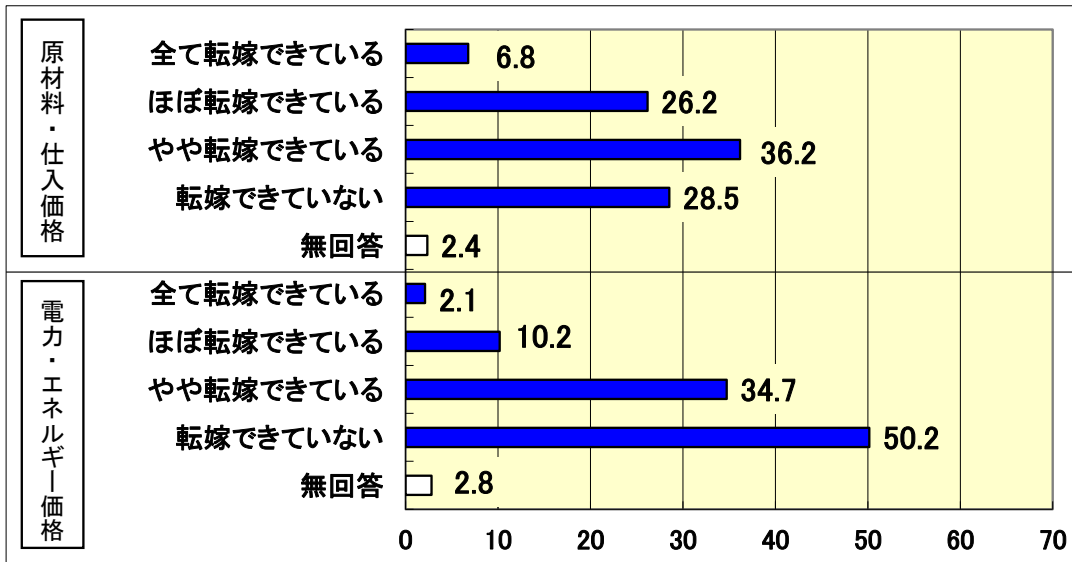
(単位：%)



《問2》

貴社では、昨今の原材料・仕入価格の上昇分や電力・エネルギー価格の上昇分相当を、販売価格に転嫁(上乗せ、値上げ)できていますか。

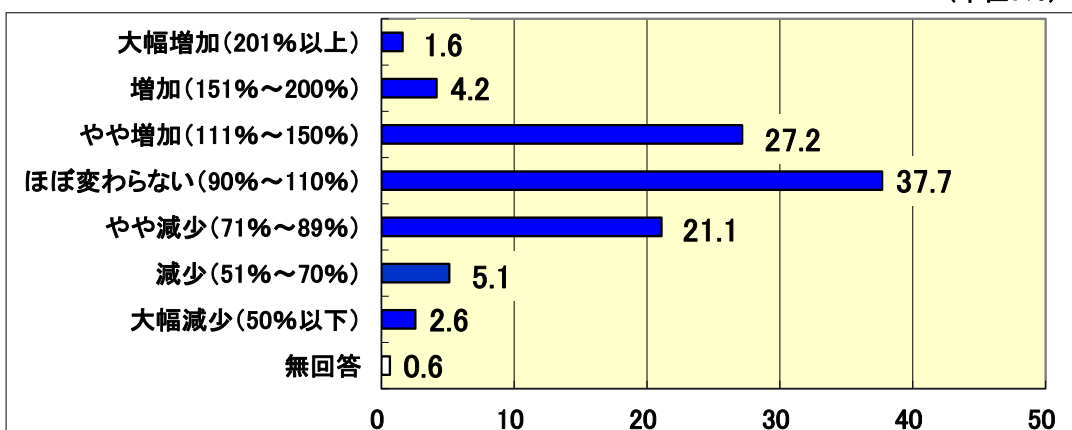
(単位：%)



《問3》

新型コロナウイルス感染拡大から3年が経過しましたが、貴社の現在の売上について、感染拡大前(およそ3年前)と比べ、どの程度となっていますか。

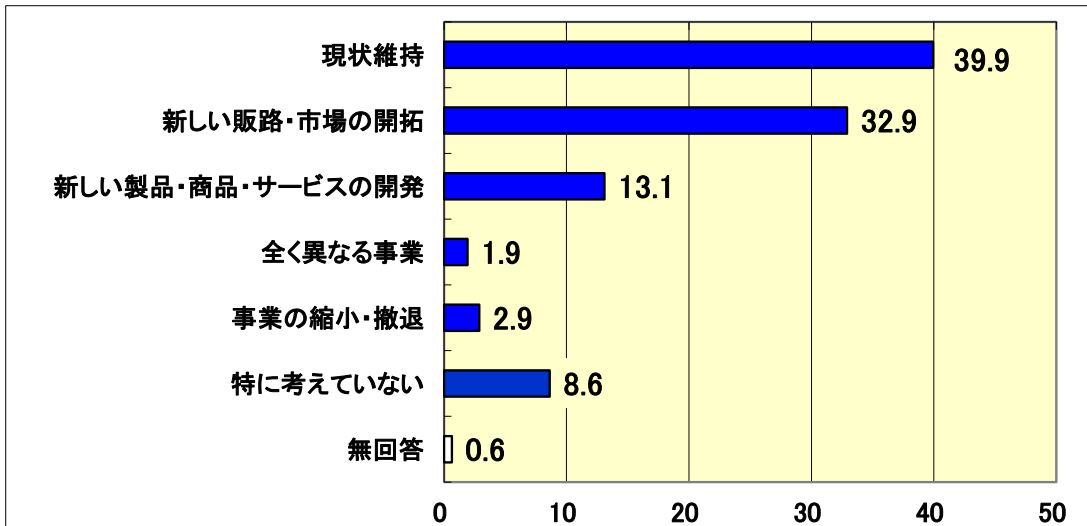
(単位：%)



《問4》

貴社では、3～5年後に向けて、現在の事業をどのように展開していきたいとお考えですか。

(単位:%)

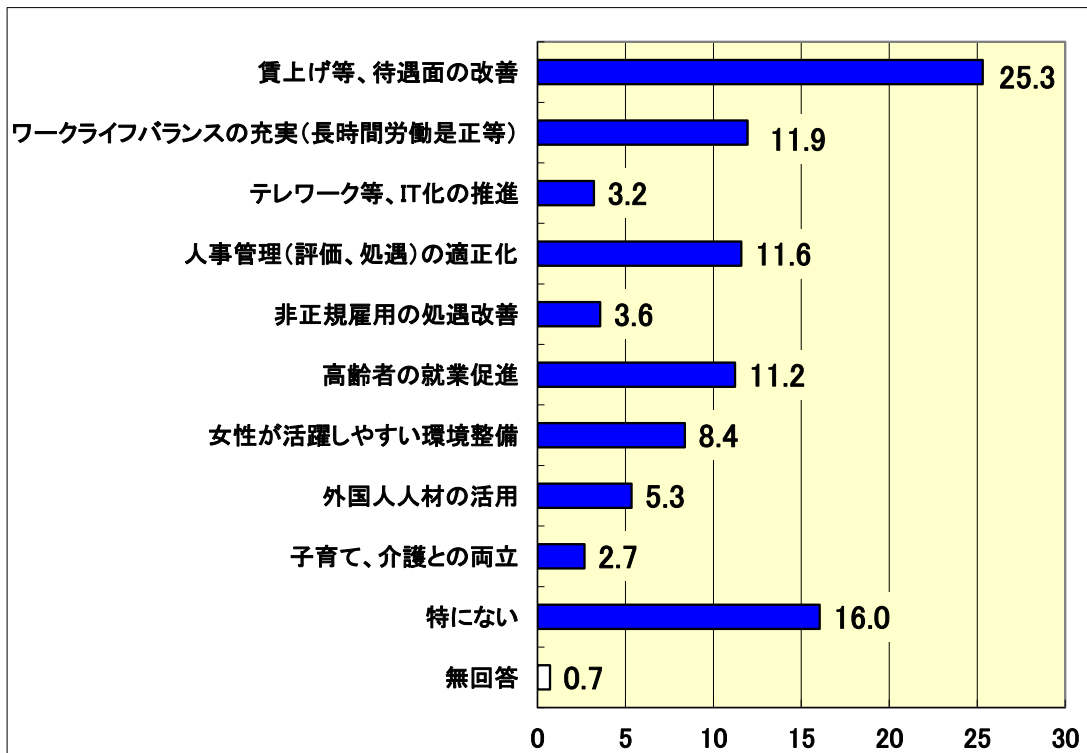


《問5》

貴社では、人材確保のための職場環境改善へ向けて実施していることはありますか。

複数回答

(単位:%)



調査内容の詳細をご覧になりたい方は、下記までご連絡ください。

さがみ信用金庫総合企画部：TEL 0465-24-3162

E-mailアドレス：souki@sagami-shinkin.co.jp