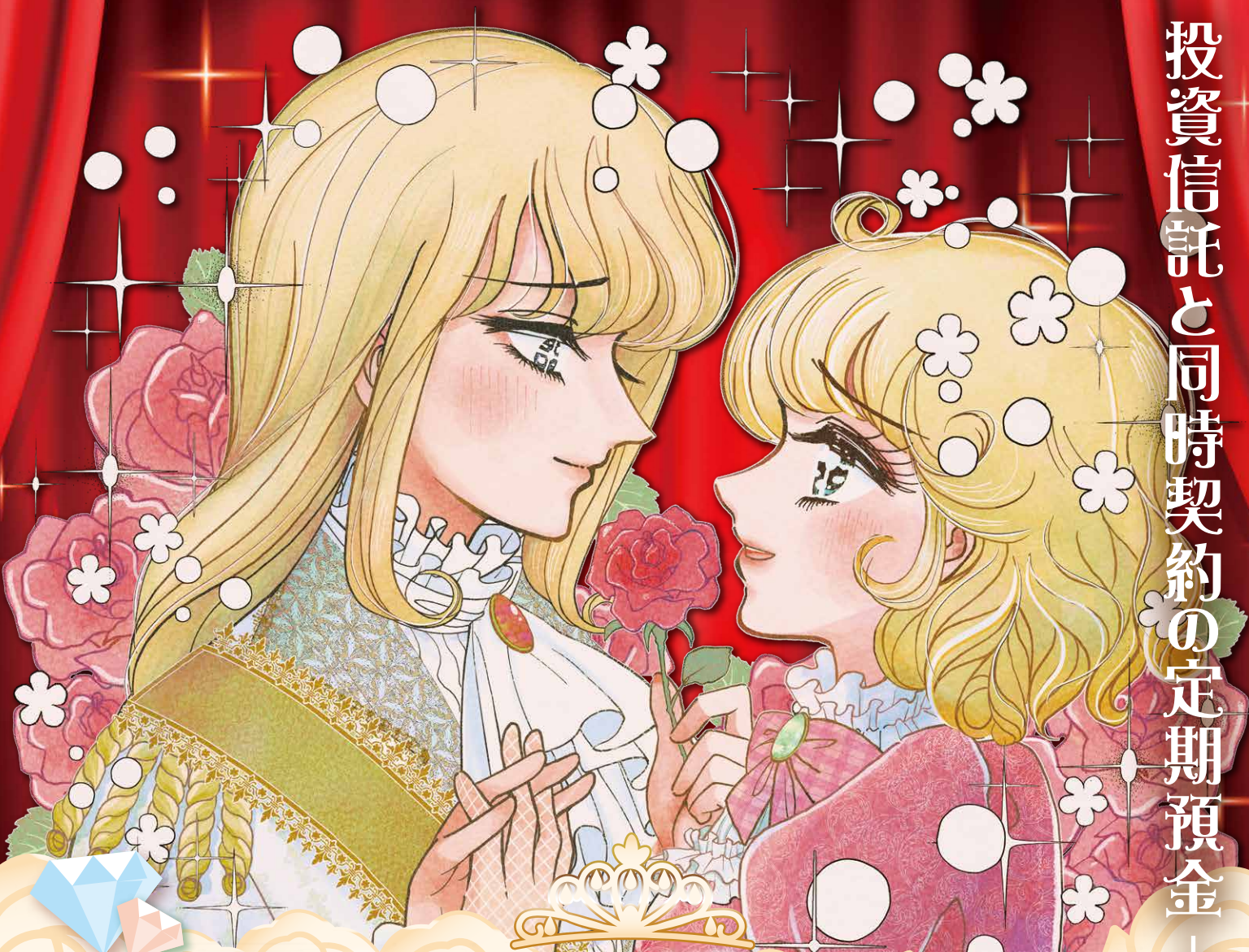


投資信託と同時契約の定期預金



サンクス

《発売期間》令和7年3月31日(月)まで

固定
金利

年3.00%

(税引後 年 2.39055%)

リスク

投資信託は預金ではありません。
元本および利回りの保証はありません。

コスト

投資信託はご購入時等に各種手数料等が
かかります。

※定時定額購入取引は除く。

詳しくは裏面をご覧ください

お客様サポートダイヤル

0120-426-614

【受付時間】窓口営業日の午前9:00～午後5:00

TRiBank Sagami

さがみ信用金庫

さがみ信用金庫
登録金融機関 関東財務局長(登金)
第191号

令和6年4月現在

投資信託と同時契約の定期預金

《発売期間》令和7年3月31日(月)まで

サックス

■商品概要

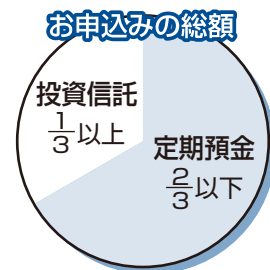
ご利用いただける方	投資信託のお申込みと同時契約される方* (個人の方に限ります) ※同時契約とは投資信託をお申込みされた日から6営業日以内に当商品をお申込みされる方
お預け入れ期間	6ヶ月
お預け入れ金額	同時にお申込みいただく投資信託購入金額の2倍以内 100円単位
お預け入れ方法	一括預入(通帳式または証書式)
払戻方法	満期日以後に一括して払戻しいたします
適用金利	年3.00%(税引後年2.39055%)
お利息支払方法	満期日以後に一括してお支払いいたします 満期日以後の利息は解約(または書替継続)日における普通預金利率を適用いたします ●中途解約利率は解約日における普通預金利率により計算いたします

※この預金は預金保険制度の対象であり、預金保険の範囲内で保護されます。 ※店頭「説明書」をご用意しております。 ※定時定額購入取引は除きます。
※当金庫の判断で予告なく商品内容・条件を変更することや、お取扱いを中止する場合がございます。 ※詳しくは、お近くの窓口または、お客様サポートダイヤルまでお問い合わせください。

個人のお客様が「投資信託」と「定期預金」を同時契約^{※1}いただくと (お申込みの総額のうち、投資信託は1/3以上)

スーパー定期(6ヶ月もの)
固定金利

年**3.00%** (税引後
年2.39055%)



※1…投資信託をお申込みされた日から6営業日以内に当商品をお申込みされる方。

※上記金利は当初6ヶ月のみの適用となります。 ※自動継続ではありません。
※お受け取り利息には20.315%の税金(国税15.315%、地方税5%)がかかります。

【お受け取り利息試算例 ※1年を365日、利息計算日数を183日とした日割計算で算出しています。】

定期預金お預け入れ金額	お受け取り利息(税引後)	計算方法
100万円	11,986円	100万円×3.00%×183日÷365日=15,041円(税引前) 15,041円－税金[国税:2,303円(15.315%) + 地方税:752円(5%)]3,055円=11,986円

投資信託は購入時・保有期間中・換金時に各種手数料等がかかります。

- ・購入時…申込手数料【買付時の1口あたりの基準価額(買付価額)に、最大3.30%の申込手数料(消費税込み)、約定口数を乗じて得た額をご負担いただけます。】
- ・保有期間中…信託報酬【投資信託純資産総額の概算で実質最大年1.98%(消費税込み)】
- ・換金時…信託財産留保額(換金時の基準価額に最大0.30%)

※ご負担いただく各種手数料等の種類や料率は商品によって異なります。
※詳細は各商品の投資信託説明書(交付目論見書)および目論見書補完書面等でご確認ください。

※下記の注意事項を必ずお読みください。

投資信託に関する注意事項

- 投資信託は預金、保険契約ではありません。
- 投資信託は預金保険機構、保険契約者保護機構の保護の対象ではありません。
- 当金庫が取り扱う投資信託は投資者保護基金の対象ではありません。
- 当金庫は販売会社であり投資信託の設定・運用は委託会社が行います。
- 投資信託は元本及び利回りの保証はありません。
- 投資信託は、組入有価証券等の価格下落や、組入有価証券等の発行者の信用状況の悪化等の影響により、基準価額が下落し、元本欠損が生ずることがあります。また外貨建資産に投資する場合には、為替相場の変動等の影響により、基準価額が下落し、元本欠損が生ずることがあります。
- 投資信託の運用による利益及び損失は、ご購入されたお客様に帰属します。
- 投資信託には、換金期間に制限のあるものがあります。
- 投資信託の取得のお申込みに関しては、クーリングオフ(書面による解除)の適用はありません。
- 投資信託のご購入にあたっては、あらかじめ最新の投資信託説明書(交付目論見書)および目論見書補完書面等を必ずご覧ください。投資信託説明書(交付目論見書)および目論見書補完書面等は当金庫本支店等にご用意しています。
- また、当資料は当金庫が独自に作成したものであり、金融商品取引法に基づく開示資料ではありません。