

# 積立投信

## をはじめて みませんか?

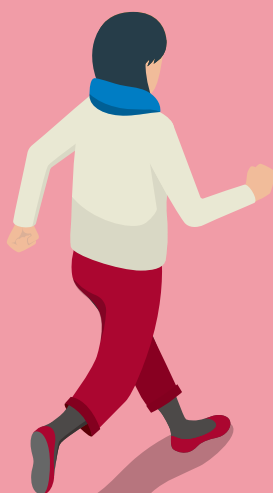
資産形成  
お手伝いします!

お取り扱い期間 2021年11月1日(月)～2022年3月31日(木)

ご好評につき、  
キャンペーン再開!

人生100年時代の  
資産形成には、  
早い時期からの

**準備が大切**です。



Present!

ご利用いただける方  
個人・法人のお客さま



毎月の積立額  
10,000円以上のお取引で  
**QUOカード500円分  
プレゼント!**

- プレゼントは、お取扱い期間中お一人さま1回までとなります。
- 一部対象外となる商品がございます。
- ご契約より3か月以上の購入が必要となります。  
(QUOカードの進呈はご契約より3か月以降となります。)

詳しくは、お気軽にお近くの《西武信金》店舗までお問合せください。

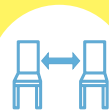
《西武信金》の各店舗では、  
店頭でのコロナウイルス感染防止対策に  
努めています。



マスクの  
着用



飛沫防止  
パネル



ソーシャル  
ディスタンス



手指  
消毒液

西武信用金庫

# 積立投信の特長

効率的な資産形成が期待できます!

毎月  
10,000円から  
できるので  
始めやすい!

定期的な積立で  
投資に対する  
楽しみが増える!

自動引き落しで  
便利に手間いらずで  
積立てられる!

投資時期の  
分散で  
リスクを低減!

## ドル・コスト平均法

	1ヵ月目	2ヵ月目	3ヵ月目	4ヵ月目
投資信託の 価格の動き	10,000円	12,000円 高い	7,000円 安い	11,000円
一括購入	40,000口	—	—	—
<b>定額購入</b> ドル・コスト平均法で 毎月1万円ずつ購入 (買った口数)	10,000口	8,333口 価格が高い時は 少なく	14,286口 価格が安い時は 多く	9,091口

価格の高いときは少なく、低いときは多く購入して、平均購入単価を平準化させる効果があります。

〈合計購入金額 40,000円の場合〉

一括購入に比べて購入単価が  
安くなり、口数が多く買えました

1ヵ月目に一括購入した場合

平均購入単価  
10,000円

購入口数  
40,000口

定額購入した場合 (毎月1万円ずつ)

平均購入単価  
9,590円  
-410円

購入口数  
41,710口  
+1,710口

- ドル・コスト平均法は将来の投資成果を示唆あるいは保証するものではありません。局面によっては(例えば、ファンドの価格が長期にわたって下降トレンドをたどるなど)、投資成果が期待できない場合があります。
- 上記は一括購入と定額購入の一例であり、実際の値動き等を示すものではありません。口数の計算では小数点第1位を切り上げ、平均購入単価の計算では小数点第1位を四捨五入して算出しています。また、計算過程において税金・手数料等は考慮しておりません。実際の算出とは異なります。

## 投資信託のご留意事項

### 【投資信託に関するご注意事項】

- 投資信託は、預金、保険契約ではありません。
- 投資信託は、預金保険機構、保険契約者保護機構の保護の対象ではありません。
- 当金庫が取扱う投資信託は、投資者保護基金の対象ではありません。
- 当金庫は販売会社であり、投資信託の設定・運用は委託会社が行います。
- 投資信託には元本および利回りの保証はありません。
- 投資信託は、組入有価証券等の価格下落や有価証券等の発行者の信用状況の悪化等の影響により基準価額が下落し、元本欠損が生ずることがあります。
- 外貨建資産に投資する場合には、為替相場の変動等の影響により基準価額が下落し、元本欠損が生ずることがあります。
- 投資信託の運用による利益および損失は、ご購入されたお客さまに帰属します。
- 投資信託のご購入時には、所定の購入時手数料(消費税込み)をご負担いただきます。換金時には、信託財産留保額がかかるものがあります。また、これらの手数料とは別に運用管理費用(信託報酬)として信託財産を通じてご負担いただきます。これらの手数料等は、各ファンドにより異なるため、具体的な金額、計算方法を表示することができません。詳しくは、各ファンドの投資信託説明書(交付目論見書)等をご覧ください。
- 投資信託には、換金期間に制限のあるものがあります。
- 投資信託の取得のお申込みに関しては、クーリングオフ(書面による解除)の適用はありません。
- 投資信託のご購入にあたっては、あらかじめ最新の投資信託説明書(交付目論見書)および目論見書補完書面を必ずご覧ください。

### 【投資信託の手数料について】

- 購入時手数料……………お申込み日(ご指定がある場合はご指定日)当日(または翌営業日)の基準価額に最高1.65%(消費税込)以内で当金庫が定める率を乗じて得た額がかかります。
  - 運用管理費用(信託報酬)……………換金お申込み日(ご指定がある場合はご指定日)当日(または翌営業日)の基準価額に最高2.42%の率を乗じた額が差し引かれます。
  - 信託財産留保額……………換金お申込み日(ご指定がある場合はご指定日)当日(または翌営業日)の基準価額に最高0.3%の率を乗じた額が差し引かれます。
  - その他諸費用……………監査費用、有価証券売買時の売買委託手数料、信託事務の諸費用等は、ファンドにより実費として間接的にご負担いただきます。
- ※手数料等の合計額については、お申込み金額や保有期間等に応じて異なりますので表示することができません。  
その他詳細につきましては、各ファンドの投資信託説明書(交付目論見書)等をご覧ください。

### 当金庫の概要

商号等	西武信用金庫 登録金融機関 関東財務局長(登金)第162号	加入協会	日本証券業協会	2021年11月1日現在
-----	-------------------------------	------	---------	--------------