

# 企業型確定拠出年金 導入サポートのご案内

～貴社の福利厚生をさらに充実させて、従業員の将来に備えませんか？～

従業員は家族のようなものだから将来のことが気になるよ。

社長

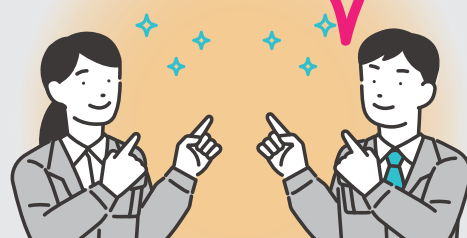


従業員にも自分の将来の備えをしてほしいし、それを応援してあげたいな。

この会社は企業型確定拠出年金があるのかと聞かれることが増えたよ。

うちの社長は、私たちの将来を真剣に考えてくれるから、嬉しいね♪

節税ができると聞いたことがあるんだけど、どうなのかな？



従業員

- 福利厚生を充実させたい
- 従業員が安心して働ける環境づくりをしたい
- 会社として税制優遇を受けたい

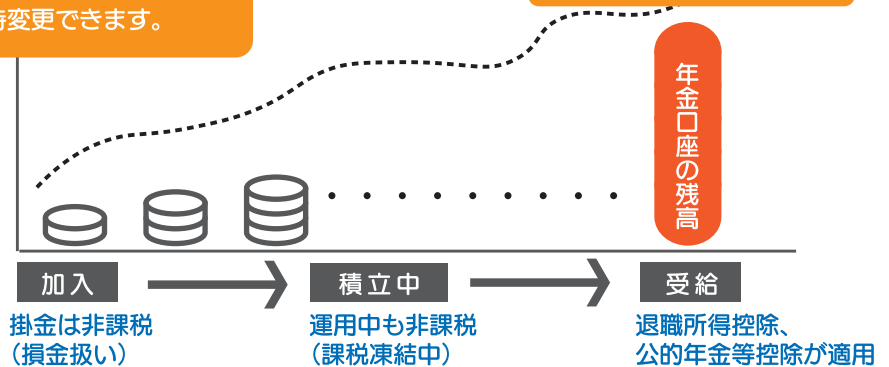
このようなことに関心をお持ちの  
社長・経営者の皆さま  
企業型確定拠出年金で想いをカタチにしませんか？

## 企業型確定拠出年金制度の特長

- 従業員の将来のための備え・資産形成のための制度です
- 事業主が掛金を積み立てます（従業員が給与から積み立てる方法もあります）
- 基本は従業員全員が加入します（希望者のみ加入する方法もあります）
- 掛金は従業員が運用します
- 法人税法上、事業主掛金は損金算入が可能となります
- 退職・転職時は資産の持ち運びができます
- 個人型 iDeCo と併用可能になりました

従業員は自分で商品を選んで将来に備えます。  
\* 元本を下回らない商品、内外の投資信託等を、自由にご選択  
することができます。また、掛金は随時変更できます。

60歳以降は一時金または  
年金で受け取ります。



従業員が少ないから  
こういう制度を取り入れるのは  
難しいでしょう？

従業員に  
うまく説明できるかな…。



導入手続きは  
大変なんでしょう…？

ご相談・お問い合わせは

ご興味がありましたら  
お気軽に営業店担当者まで  
お声がけください  
西武信用金庫がご案内  
させていただきます