

4

## 8大疾病以外のすべての病気・ケガにより

・8大疾病とは：ガン・脳卒中・急性心筋梗塞・高血圧症・糖尿病・慢性腎不全・肝硬変・慢性膵炎  
 ・保険会社が認める病気やケガが対象となります。

I 就業不能状態が継続した場合

最長12ヵ月間 毎月のローン返済相当額 を保障します

II 就業不能状態が12ヵ月を超えて継続した場合

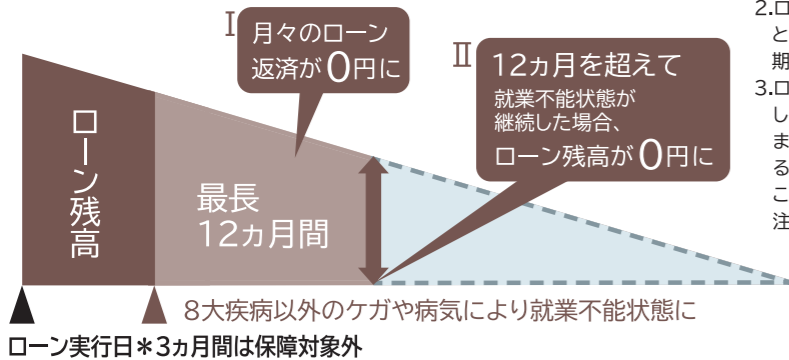
ローン残高が0円になります

**ここが POINT** 8大疾病の保障とあわせて  
 ほとんどすべての病気・ケガを保障します。

【ご注意】

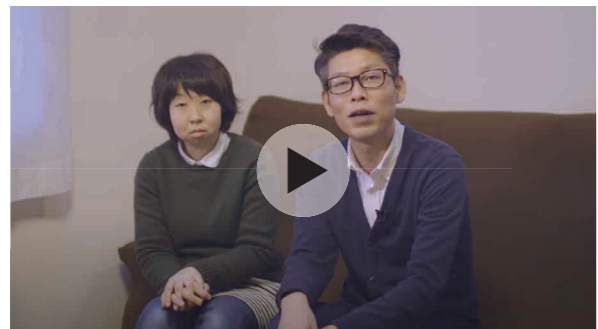
- 1.保障開始日はローン実行日(加入日)から3ヵ月を経過した日の翌日となります。ローン実行日(加入日)前の発病やケガおよび保障開始日前に発生した就業不能状態\*1については保障の対象となりません。
- 2.ローンの返済日に対象の傷病で就業不能状態\*1の場合に保障の対象となります(就業復帰後、再び就業不能というような場合でも就業復帰期間中は対象となりません)。
- 3.ローン残高の保障(債務繰上返済支援保険金)は、この保障による継続した同一の就業不能の期間が所定の期間を超えることが条件となります(12ヵ月間連続していない場合でも、条件によりお支払対象となることがあります)。この就業不能期間の取扱方法については、「被保険者のしおり(契約概要・注意喚起情報)」で必ずご確認ください。

- I 病気・ケガ(8大疾病以外)による就業不能状態\*1が継続しローンの返済日が到来した場合、最長12ヵ月間毎月のローン返済相当額を保障します。
- II 病気・ケガ(8大疾病以外)による就業不能状態\*1が12ヵ月を超えて継続した場合、債務繰上返済支援保険金としてローン残高相当額をお支払いします。



\*1…就業不能状態：入院、医師の指示による自宅療養などにより、被保険者本人の経験・能力に応じたいかなる業務にもまったく従事できない状態。

8大疾病以外の病気・ケガの保障 引受保険会社：カーディフ損害保険株式会社



住宅ローンが0円になられた方の体験談ムービー

まさか、自分がガンになるなんて、  
 思ってもみませんでした。



実際に保険金をご請求いただいた  
 お客さまの体験談を、  
 ウェブサイトでご覧いただけます。

<https://danshin.cardif.co.jp/voice>

■この資料は、保障付き住宅ローンをご検討されるお客さまのために、保障内容の概略を抜粋して説明したものです。ご加入にあたっては、「被保険者のしおり」に記載の契約概要および注意喚起情報で、保障内容の詳細をご確認ください。 ■お客さまの告知の内容等により保険会社をご加入をお断りする場合があります。 ■ご契約予定の住宅ローンが成立しなかった場合は、保障の対象となりませんので、あらかじめご了承ください。 ■住宅ローンのご利用条件等については、西武信用金庫の営業店窓口へ直接お問い合わせください。 ■疾病保障付団体信用生命保険については、保険会社にお問い合わせください。西武信用金庫では承っておりません。

ご相談窓口

保障内容や告知を行うにあたってのご不明点は、下記にご連絡ください。

カーディフ損害保険株式会社 0120-823-270  
 カスタマーサービスセンター

受付時間 9:00~18:00 (祝日、年末年始を除く月曜日~金曜日)

※カーディフ損害保険株式会社は、保険業法に基づき、カーディフ生命保険株式会社の業務を受託しています。

もしもの時にプラスの安心を!

# 保障付き セゾン保証住宅ローン

	全疾病プラン	3大疾病プラン	ガン団信+ガン一時金プラン	一般団信+ガン一時金プラン	一般団信プラン
<b>死亡</b> または所定の <b>高度障害状態</b> に該当したら 医師の診断をもとに保険会社により <b>余命6ヵ月</b> 以内と判断されたら(リビングニーズの保障) ローン返済期間中に <b>ローン残高が0円</b> になります 保障開始日▶ローン実行日(加入日)	○	○	○	○	○
<b>1 ガン</b> と診断されたら <small>・皮膚の悪性黒色腫以外の皮膚のその他の悪性新生物(皮膚ガン)、上皮内新生物(上皮内ガン)は保障対象外です。</small> ローン残高が <b>0円</b> になります 一時金として <b>100万円</b> お支払いします	○	○	○	—	—
<b>2 脳卒中・急性心筋梗塞</b> により	○	○	—	—	—
<b>3 5つの重度慢性疾患 高血圧症・糖尿病・慢性腎不全・肝硬変・慢性膵炎</b> により	○	—	—	—	—
<b>4 8大疾病以外のすべての病気・ケガ</b> により <small>・8大疾病とは：ガン・脳卒中・急性心筋梗塞・高血圧症・糖尿病・慢性腎不全・肝硬変・慢性膵炎                      ・保険会社が認める病気やケガが対象となります。</small>	○	—	—	—	—

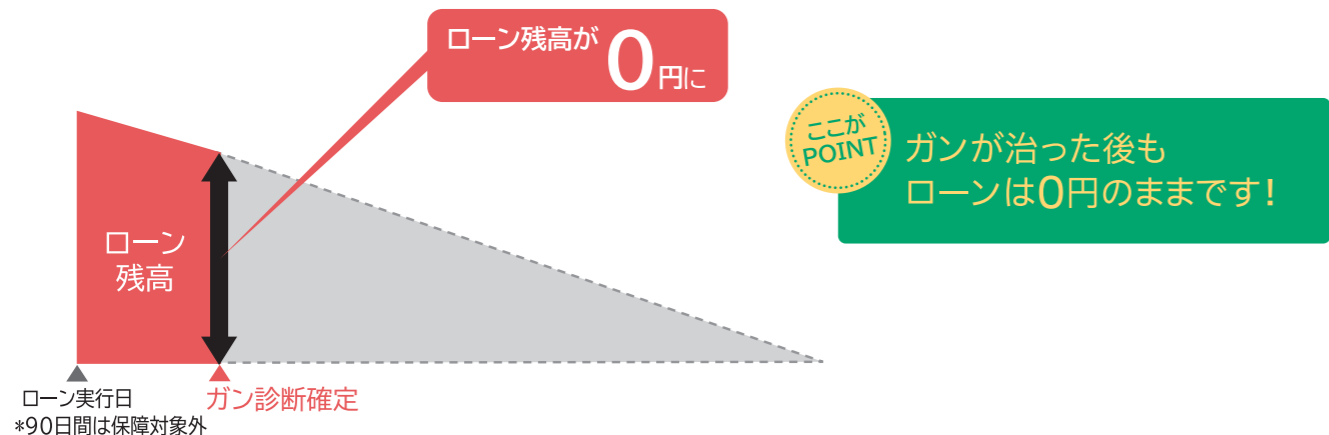
保険金、診断給付金のお支払いには制限条件があります。ご加入にあたっては、「被保険者のしおり」に記載の契約概要および注意喚起情報を必ずご確認ください。

# 1 ガン

と診断されたら

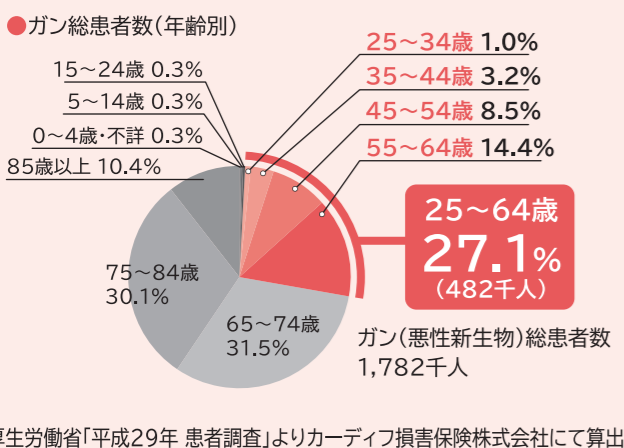
ローン残高が **0円** になります

生まれて初めてガン(悪性新生物)にかかり、医師により診断確定された場合、診断確定時点のローン残高相当額をお支払いします。

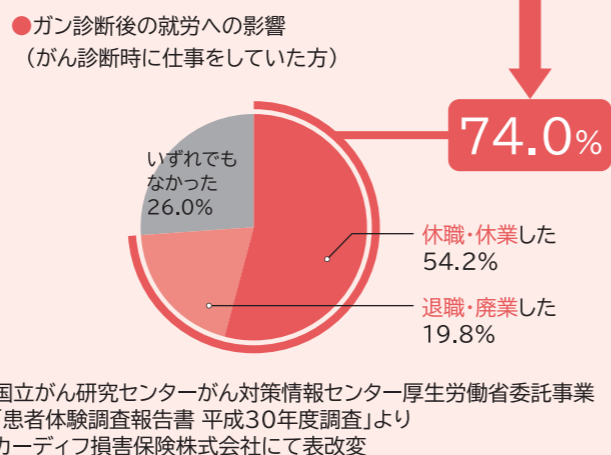


- 【ご注意】
1. 保障開始日はローン実行日(加入日)から90日を経過した日の翌日となります。保障開始日前に罹患したガンは、医師による診断確定が保障の開始日以降であっても保障の対象となりません。
  2. 「上皮内新生物(上皮内ガン)」および「皮膚の悪性黒色腫以外の皮膚のその他の悪性新生物(皮膚ガン)」は、保障の対象となりません。
- 上皮内新生物(上皮内ガン)には、大腸の粘膜内ガン、膀胱や尿路、乳管等の非浸潤ガンを含みます。

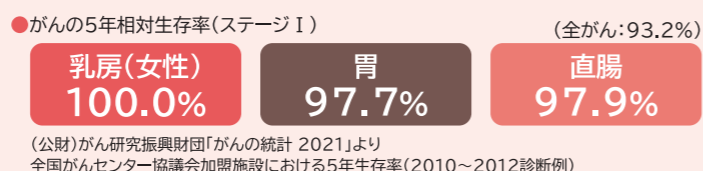
ガンと診断された方のうち、  
およそ3割を現役世代が占めています。



治療の過程で7割以上の方が、  
診断後に仕事の継続が困難に。



医学の進歩により  
ガンは治療できる時代になりつつあります。



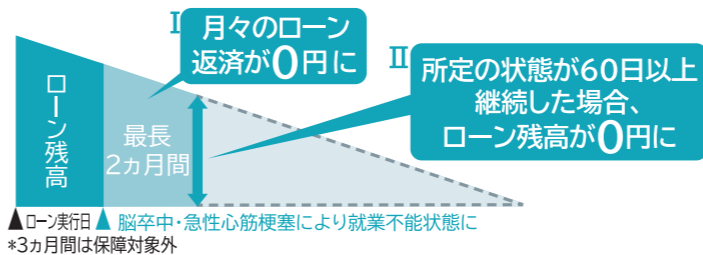
ガンの保障 引受保険会社:カーディフ生命保険株式会社

# 2 脳卒中・急性心筋梗塞

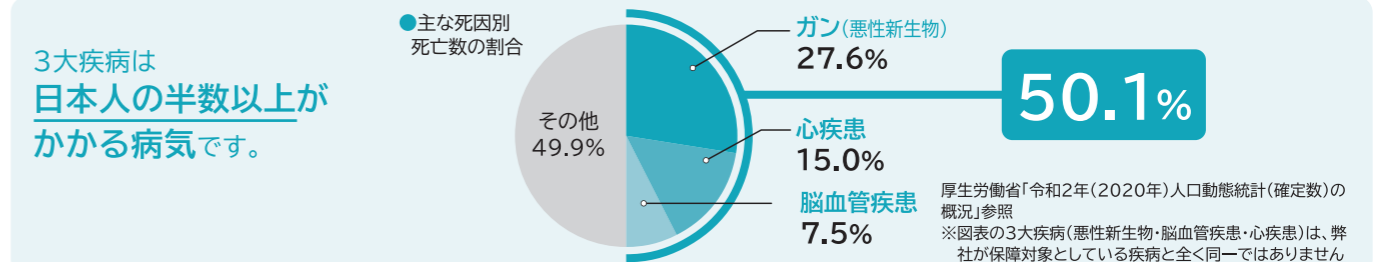
により

- I 就業不能状態が継続した場合  
最長**2ヵ月間** 毎月のローン返済相当額を保障します
- II 所定の状態が60日以上継続した場合  
ローン残高が**0円**になります

- I 脳卒中(脳梗塞・脳内出血・くも膜下出血)・急性心筋梗塞により就業不能状態\*1が継続しローンの返済日が到来した場合、最長2ヵ月間毎月のローン返済相当額を保障します。
- II 脳卒中(脳梗塞・脳内出血・くも膜下出血)・急性心筋梗塞で所定の状態\*2が60日以上継続した場合、診断給付金としてローン残高相当額をお支払いします。



- 【ご注意】
1. 保障開始日はローン実行日(加入日)から3ヵ月を経過した日の翌日となります。ローン実行日(加入日)前の発病および保障開始日前に発生した就業不能状態\*1については I の保障の対象となりません。保障開始日前に発病した脳卒中・急性心筋梗塞については II の保障の対象となりません。
  - \*1...就業不能状態:入院、医師の指示による自宅療養などにより、被保険者本人の経験・能力に応じたいかなる業務にもまったく従事できない状態。
  - \*2...所定の状態:脳卒中(脳梗塞・脳内出血・くも膜下出血)では言語障害・運動失調・麻痺等の他覚的な神経学的後遺症が継続した場合。急性心筋梗塞では労働制限を必要とする状態(軽い家事等の軽労働や事務等の産業はできるが、それ以上の活動では制限を必要とする状態)が継続した場合。



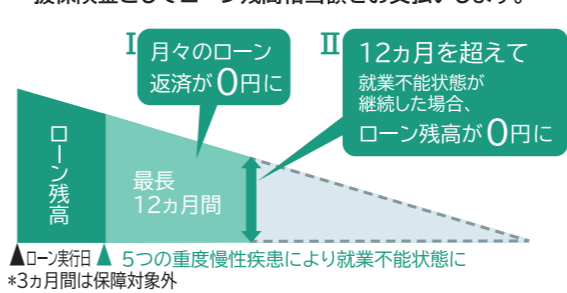
脳卒中・急性心筋梗塞の保障 引受保険会社:カーディフ損害保険株式会社

# 3 5つの重度慢性疾患 高血圧症・糖尿病・慢性腎不全・肝硬変・慢性膵炎

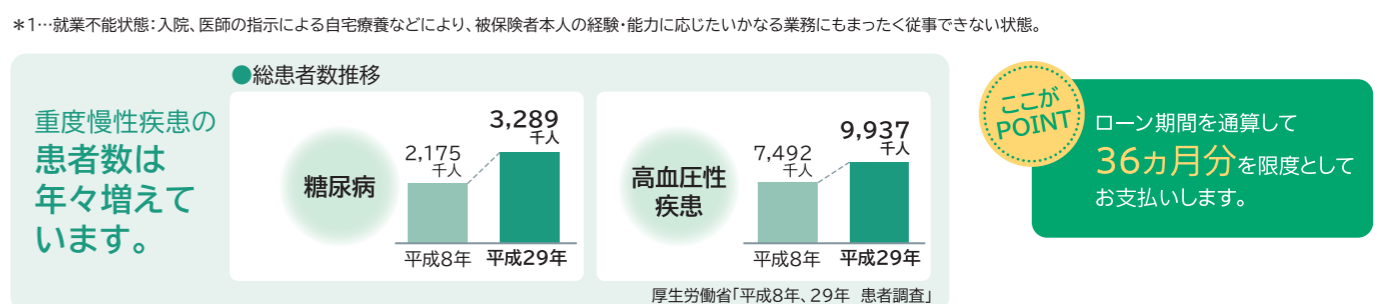
により

- I 就業不能状態が継続した場合  
最長**12ヵ月間** 毎月のローン返済相当額を保障します
- II 就業不能状態が12ヵ月を超えて継続した場合  
ローン残高が**0円**になります

- I 5つの重度慢性疾患(高血圧症・糖尿病・慢性腎不全・肝硬変・慢性膵炎)により就業不能状態\*1が継続しローンの返済日が到来した場合、最長12ヵ月間毎月のローン返済相当額を保障します。
- II 5つの重度慢性疾患(高血圧症・糖尿病・慢性腎不全・肝硬変・慢性膵炎)による就業不能状態\*1が12ヵ月を超えて継続した場合、債務繰上返済支援保険金としてローン残高相当額をお支払いします。



- 【ご注意】
1. 保障開始日はローン実行日(加入日)から3ヵ月を経過した日の翌日となります。ローン実行日(加入日)前の発病および保障開始日前に発生した就業不能状態\*1については保障の対象となりません。
  2. ローンの返済日に対象の疾病で就業不能状態\*1の場合に保障の対象となります(就業復帰後、再び就業不能というような場合でも就業復帰期間中は対象となりません)。
  3. ローン残高の保障(債務繰上返済支援保険金)は、この保障による継続した同一の就業不能の期間が所定の期間を超えることが条件となります(12ヵ月間連続していない場合でも、条件によりお支払対象となることがあります)。この就業不能期間の取扱方法については、「被保険者のしおり(契約概要・注意喚起情報)」で必ずご確認ください。



5つの重度慢性疾患の保障 引受保険会社:カーディフ損害保険株式会社

保険金、診断給付金のお支払いには制限条件があります。ご加入にあたっては、「被保険者のしおり」に記載の契約概要および注意喚起情報を必ずご確認ください。