

55歳以上でこれから年金をお受取りされる方へ せいしん 年金予約サービス



年金予約者限定

プレミアム金利商品 慶

対象者 当金庫に公的年金（国民年金、厚生年金、共済年金）の振込指定予約をいただいている55歳以上の個人のお客さまで、公的年金を受給していない方



【商品概要】

定期預金 慶		定期積立 慶	
お預け入れ金額	1口100万円以内 ※お一人さま100万円以内	お預け入れ金額	毎月の掛金1,000円以上
お預け入れ期間	1年（自動継続取扱可、利払方式のみ）	お預け入れ期間	6ヵ月以上 5年以内（1ヶ月単位）
金利	<p>スーパー定期</p> <p>1年もののホームページ表示金利に 年0.05% 金利上乘せ</p> <p>・自動継続後の利率は、継続日における「スーパー定期」1年もののホームページ表示金利+上乗せ利率となります。 ・お預け入れの対象に該当しなくなった場合は、「スーパー定期」1年もののホームページ表示金利となります。</p>	金利	<p>スーパー積金</p> <p>ホームページ表示金利に 年0.05% 金利上乘せ</p> <p>・満期日以降のお利息は、解約日における普通預金利率により計算します。 ・本定期積金の満期受取金（50万円以上）を定期預金にお預け入れの場合、ホームページ表示金利に年0.05%金利上乘せとなります。（期間1年、自動継続のお取扱いはできません）</p>

その他 留意事項

●令和19年12月31日までの間に支払われる利息または給付補填金には、復興特別所得税が追加課税されるため、20.315%（国税15.315%、地方税5%）の税金がかかります。（ただし、マル優をご利用の場合は除きます）
●中途解約の場合は、当金庫所定の中途解約利率となります。●本商品は預金保険の対象商品です。
※商品概要・上乗せ利率は、令和5年7月3日現在のものであり、金利情勢により変更する場合がございます。
※くわしくは、店頭・ホームページの商品概要説明書をご覧ください。



年金のお受取りなら特典いっぱいのせいしんへ youyou 倶楽部

入会 無料

対象者 当金庫に公的年金（国民年金、厚生年金、共済年金）の振込指定口座を有する個人のお客さま、または新たに振込指定していただいた個人のお客さま
※年金定期「豊プレミアム」は企業年金も対象となります。

特典1 ご契約時のプレゼント ※はじめてせいしんyouyou倶楽部にご入会いただいた方のみとなります。

せいしんオリジナル 証書入れ
年金証書や大切な書類の保管に最適です。

年金友の会 会員カード
加盟店での各種特典や割引が受けられます。

静岡伊勢丹のご優待割引券
静岡伊勢丹でのお買物でご優待が受けられます。
※静岡伊勢丹にて現金でのお買物時にご利用いただけます。ご優待割引の対象は1品単価3,000円以上の商品で、店頭価格の5%（10円未満切捨）が割引となります（一部除外品有り、他の割引との併用不可）。

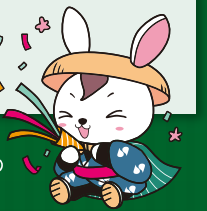
特典2 年金受給者限定 プレミアム金利商品 豊

【商品概要】

年金定期 豊		年金定期 豊プレミアム	
お預け入れ金額	1口100万円以内 ※お一人さま100万円以内	お預け入れ金額	1口300万円以上1,000万円未満 ※お一人さま1,000万円以内
お預け入れ期間	1年（自動継続取扱可、利払方式のみ）	お預け入れ期間	1年（自動継続取扱可）
金利	<p>スーパー定期</p> <p>1年もののホームページ表示金利に 年0.1% 金利上乘せ</p> <p>・自動継続後の利率は、継続日における「スーパー定期」1年もののホームページ表示金利+上乗せ利率となります。 ・お預け入れの対象に該当しなくなった場合は、「スーパー定期」1年もののホームページ表示金利となります。</p>	金利	<p>スーパー定期300</p> <p>1年もののホームページ表示金利に 年0.05% 金利上乘せ</p> <p>・自動継続後の利率は、継続日における「スーパー定期300」1年もののホームページ表示金利+上乗せ利率となります。 ・お預け入れの対象に該当しなくなった場合は、「スーパー定期300」1年もののホームページ表示金利となります。</p>
年金積金 豊			
お預け入れ金額	原則 契約額50万円以上	お預け入れ期間	原則 3年
金利	<p>スーパー積金 ホームページ表示金利に 年0.05% 金利上乘せ</p> <p>・満期日以降のお利息は、解約日における普通預金利率により計算します。 ・本定期積金の満期受取金（50万円以上）を定期預金にお預け入れの場合、ホームページ表示金利に年0.05%金利上乘せとなります。（期間1年、自動継続後の利率は、継続日における「スーパー定期」「スーパー定期300」のホームページ表示金利となります）</p>		

その他 留意事項

●令和19年12月31日までの間に支払われる利息または給付補填金には、復興特別所得税が追加課税されるため、20.315%（国税15.315%、地方税5%）の税金がかかります。（ただし、マル優をご利用の場合は除きます）
●中途解約の場合は、当金庫所定の中途解約利率となります。●本商品は預金保険の対象商品です。
※商品概要・上乗せ利率は、令和5年7月3日現在のものであり、金利情勢により変更する場合がございます。
※くわしくは、店頭・ホームページの商品概要説明書をご覧ください。



特典3 毎年 お誕生月にお祝い品をプレゼント ※令和5年7月～令和6年6月までのプレゼントとなります。

A ライオンオリジナル キッチン3点セット

- チャーミー マジカ（速乾干）
- リード クッキングペーパー
- リード ダブルジッパーバッグ

B キッコーマン食塩分40%カットいつでも新鮮 味わいリッチ減塩しょうゆ

- ・コクと旨み、しょうゆの風味がしっかりと感じられる味わいリッチな減塩しょうゆ
- ・通常の濃口醤油（食塩分17.5%）に比べて、食塩分40%カット

※内容量：200ml [開封前賞味期限：約18ヶ月]

※プレゼントは2商品のうち、いずれかお1つとなります。ご希望の商品がある場合は、お取引店までお申し出ください。（写真はイメージです）

特典4 楽しみあふれるせいしんの企画旅行

観劇や各地の名所を訪ねる旅行など、楽しい企画旅行をご案内いたします。

特典5 せいしん「ふれあい寄席」落語会

日本の伝統芸能である落語をご堪能いただけます。

参加費無料

※せいしん「企画旅行」および「ふれあい寄席」については、情勢に応じて実施を見合わせる場合がございますので、ご了承願います。



年金のご相談

「年金」についての疑問・質問にお答えします！

お近くの「せいしん」では、**無料年金相談会**を開催しています！

年金はいつから・どのくらい受け取ることができるの？

年金を受け取るためにはどのような手続きが必要？

未払い期間がある場合どうなるの？

職場を何回も変わったけれど、あの時の掛け金はどうなるの？

結婚前に、少し働いていたけれど、年金の額は増えるの？

働きながら年金を受け取る場合の年金はいくらもらえるの？

年金の見込額や年金請求書の記入方法等、専門の担当者が個別に対応いたします。
くわしくは、お近くの「せいしん」の窓口までお問い合わせください。



友だち追加はこちらから！



くわしくは、お近くの「せいしん」へ

令和5年7月3日現在

せいしんは 静岡県警察が実施する「運転免許自主返納者等サポート事業」に加盟しています。



せいしん 運転免許自主返納者 サポート定期預金



お取扱期間
令和5年 7月3日(月)
令和6年 6月28日(金)

ご家族みんなの安心と3つのうれしさプレゼント!!

特典 1 定期預金の金利 **年0.05%**
(税引き後 年0.039%)

特典 2 同居ご家族様の自動車ローンの金利
基準金利から **0.10%優遇!!**
本商品の契約期間中にお申し込みいただいた自動車ローン
グッド「カーライフプラン」・「オートローン」の適用金利を、
基準金利から0.10%優遇します。
※基準金利からの優遇幅は、他の金利優遇条件を含め上限があります。詳しくは窓口までお問い合わせください。

特典 3 お出かけ先着 **100名様にプレゼント!!**
令和元年6月24日以降に運転経歴証明書の交付を受け、且つ本商品を新規で100万円以上ご成約いただいた方
先着100名様に下記のAまたはBいずれか1つを進呈いたします。 ※特典の進呈はご本人様および同居のご家族様のご成約を合わせて一回限りです。

A 安全おでかけグッズ 反射ウエストポーチ
※写真はイメージです。商品が変更となる場合もございますので、あらかじめご了承ください。

B タクシークーポン券 1,000円分
静岡県内のタクシー会社でご利用いただけます

【せいしん 運転免許自主返納者サポート定期預金】商品概要

対象者	静岡県公安委員会が発行した「運転経歴証明書」または「運転経歴証明書交付済シール」が貼付されたマイナンバーカードを提示いただいたご本人様、およびその同居のご家族様		
対象商品	「スーパー定期」・「スーパー定期300」 ・新規のお預け入れに限り、証書のみのお取り扱いとなります		
お預け入れ期間	1年 自動継続	お預け入れ金額	10万円以上 300万円以内 ・お預け入れ金額は、ご本人様および同居のご家族様を合算して300万円以内となります
適用金利	年0.05% (税引き後0.039%) ・自動継続後の利率は、継続日の「スーパー定期」「スーパー定期300」1年もののホームページ表示金利となります ・中途解約の場合は、当金庫所定の中途解約利率となります ・令和19年12月31日までの間に支払われる利息には、復興特別所得税が追加課税されるため20.315% (国税15.315%、地方税5%) の税金がかかります (ただし、マル優をご利用の場合は除きます)		
その他留意事項	この定期預金は預金保険の対象商品です		



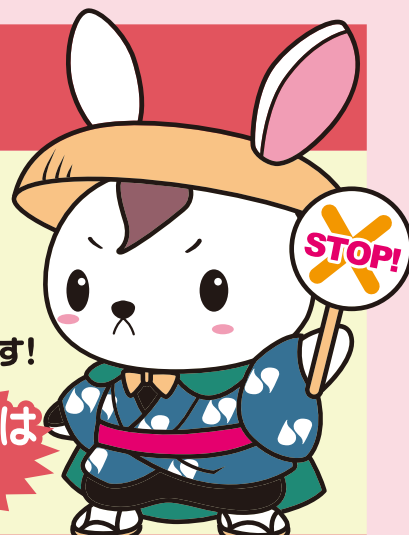
不審な電話に要注意!

STOP 詐欺!!



銀行協会・金融機関・警察などをかたる不審な電話が増えています!

- あなたの口座が不正に利用されています!
- 暗証番号を教えてください!
- キャッシュカードを預かります!



不審な電話がかかってきたら「ご家族」「警察」「お取引金融機関」お近くの「せいしん」にご相談ください!

詐欺急増につき ご協力よろしくお願いたします

キャッシュカードによる振り込み機能の一部制限のお知らせ

下記対象のお客さまのキャッシュカードによる振り込み機能の一部制限(振込限度額を「0円」に変更)させていただきます。

65歳以上かつATMで直近3年以上キャッシュカードによる振り込みをされていない口座

キャッシュカードによるお預け入れやお引き出しは従来通り可能です。なお、上記のお客さまがキャッシュカードによる振り込みをご希望の場合は、

- 平日の営業時間内(9時から15時)に当金庫窓口へキャッシュカード・お取引印・本人確認書類(運転免許証・各種保険証等)をご持参のうえお申し出ください。確認後、振り込み制限の変更手続きをいたします。 ※一部店舗では、12時30分から13時30分が窓口休業時間となります。詳しくは、当金庫本支店にお問い合わせいただくか、ホームページをご覧ください。
- ※振り込み機能の一部制限させていただきますお客さまは、毎月末を基準に翌月20日に見直します。

1日あたりのキャッシュカード引出し限度額の引き下げについて

下記対象のお客さまは、キャッシュカードによるATMでの1日の現金お引出しを制限させていただきます。

年齢	かつ、過去3年間に於いてATMでの1日の現金お引出し合計額が	お引出し限度額
70歳以上	20万円以下	20万円
	20万円超 50万円以下	50万円

上記のお客さまがATMで現金をお引出しする金額の増額をご希望の場合は、

- 平日の営業時間内(9時から15時)に当金庫窓口へキャッシュカード・お取引印・本人確認書類(運転免許証・各種保険証等)をご持参のうえお申し出ください。確認後、お引出し金額の増額手続きをいたします。 ※一部店舗では、12時30分から13時30分が窓口休業時間となります。詳しくは、当金庫本支店にお問い合わせいただくか、ホームページをご覧ください。
- ※引出し限度額の引き下げをさせていただきますお客さまは、毎年3月末を基準に見直します。

本件に関するご質問・お問い合わせ等がございましたら、お近くの「せいしん」までご連絡ください。

静岡信用金庫と静岡ガスリビング株式会社は「地域の問題解決に関する包括連携協定」を締結しました。

あなたの、人生のキャリアを「地域の力」として活かしてみませんか!

「働く」意欲のある「アクティブシニア」を募集!



SHIZUGAS 静岡ガスリビング
静岡ガスグループ
あなたの生活、あなたに笑顔。
人材派遣のお問い合わせは、「静岡ガスリビング」へ
☎ 0120-96-7611 受付/ 平日8:45~17:30

静岡県静岡市駿河区八幡一丁目5番38号 ■一般労働者派遣業/許可番号 般22-010067 ■有料職業紹介事業/許可番号 22-ユ-300070