

せきしん 期間限定!

特別金利定期預金

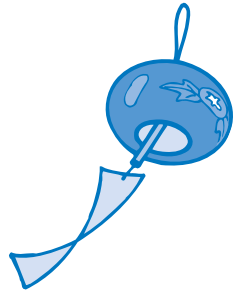
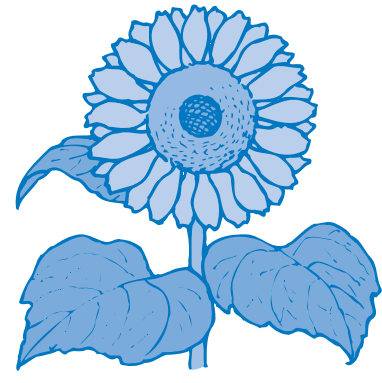
×リット

お取扱期間

令和6年6月1日(土)～令和6年8月31日(土)

土曜日の取扱は、みのかも支店に限ります

3年
年0.4%
税引き後 年0.318%



販売総額を50億円とさせていただきます。

- ・販売総額に達した場合は、期間中であっても販売を終了させていただきます。
- ・お預け入れは、個人のお客様で新規10万円以上とさせていただきます。

対象預金	スーパー定期・スーパー定期300(半年複利型)
ご利用いただける方	個人のお客様
預入金額	10万円以上1,000万円未満の新規のみ
満期後の利息	初回満期日以降の利率は、満期日に店頭に表示するスーパー定期またはスーパー定期300の利率を適用します。
中途解約利息	満期日前に解約する場合は当庫所定の期限前解約利率を適用します。
その他	<ul style="list-style-type: none"> ・平成25年1月1日から令和19年12月31日までの間に支払われる利息には復興特別所得税が追加課税されるため、20.315%(国税15.315%、地方税5%)の税金がかかります。 ・税引後の金利は、小数点第4位以下を切り捨てて表示しています。 ・マル優のお取扱いができます。 ・店頭に説明書をご用意しております。

地元とともに



関信用金庫

せきしん

検索

本店営業部 ☎(0575) 21-1020代
 本町支店 ☎(0575) 22-1251代
 東支店 ☎(0575) 22-0078代
 金山支店 ☎(0576) 32-3176代
 長森支店 ☎(058) 247-2811代

山王通支店 ☎(0575) 24-1166代
 加茂野支店 ☎(0574) 26-6166代
 三輪支店 ☎(058) 229-5511代
 山田支店 ☎(0575) 28-5115代
 各務原支店 ☎(058) 371-3121代

桜ヶ丘支店 ☎(0575) 24-7711代
 美濃支店 ☎(0575) 33-4770代
 みのかも支店 ☎(0574) 66-2424代