

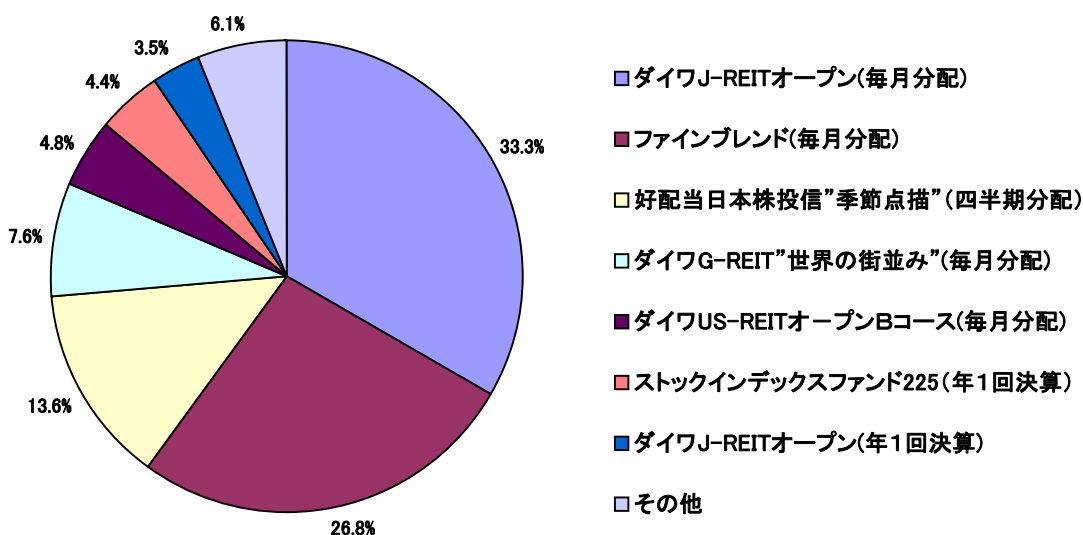
平成30年度実施状況及び成果指標(KPI)について

1. 投資信託販売上位銘柄

年間を通じて国内リート銘柄及び内外資産分散型銘柄に人気が集中していました。

順位	商 品 名	比 率
1	ダイワJ-REITオープン(毎月分配)	33.3%
2	ファインブレンド(毎月分配)	26.8%
3	好配当日本株投信”季節点描”(四半期分配)	13.6%
4	ダイワG-REIT”世界の街並み”(毎月分配)	7.6%
5	ダイワUS-REITオープンBコース(毎月分配)	4.8%
6	ストックインデックスファンド225(年1回決算)	4.4%
7	ダイワJ-REITオープン(年1回決算)	3.5%
	その他	6.1%
		100.0%

投資信託販売上位銘柄



※ 販売額上位7銘柄で年間販売額のおおよそ94%を占めています。

2. 投資信託契約残高

残高は基準日現在の時価により計算されます。

平成30年度末現在 7,040 百万円

3. 個人向け国債契約残高

基準日における契約額面合計額です。

平成30年度末現在 10,268 百万円

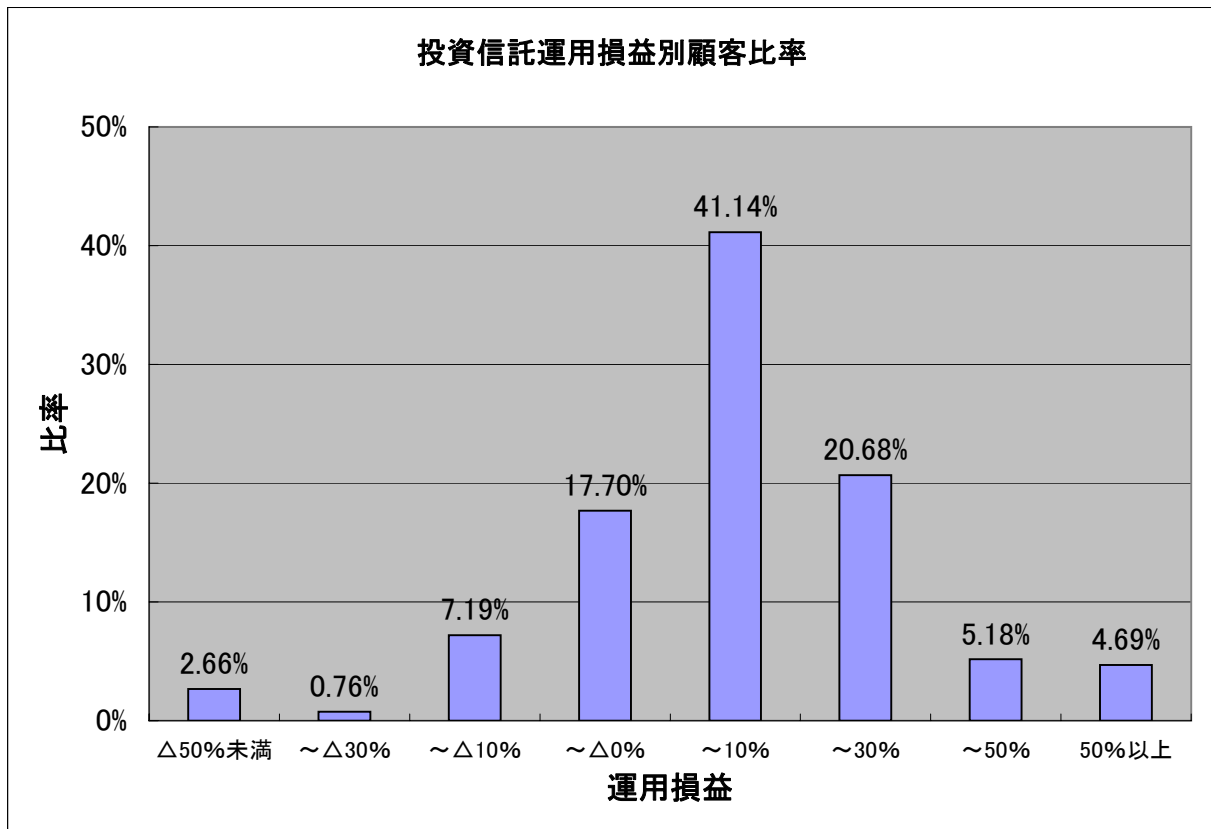
4. NISA口座開設数

当該年度中に新規開設されたNISA口座総数です。

平成30年度口座開設数 606 口座

5. 投資信託運用損益別顧客比率

おおむね72%のお客さまの総合損益がプラスとなっていて、28%のお客さまがマイナスとなっています。



6. 資格取得者数(CFP・AFP2級技能士以上)

コンサルタント能力の向上を目指し引き続き資格取得を推進していきます。

種 類	人 数
ファイナンシャルプランナー1級	3
ファイナンシャルプランナー2級	147
	150