

令和元年度実施状況及び成果指標(KPI)について

1. 投資信託販売上位銘柄

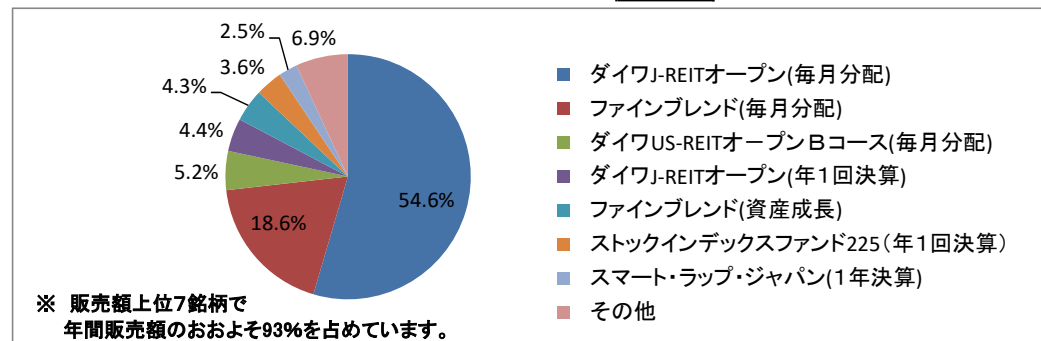
年間を通じて国内リート銘柄及び内外資産分散型銘柄に人気集中していました。

●2019年度

順位	商品名	比率
1	ダイワJ-REITオープン(毎月分配)	54.6%
2	ファインブレンド(毎月分配)	18.6%
3	ダイワUS-REITオープンBコース(毎月分配)	5.2%
4	ダイワJ-REITオープン(年1回決算)	4.4%
5	ファインブレンド(資産成長)	4.3%
6	ストックインデックスファンド225(年1回決算)	3.6%
7	スマート・ラップ・ジャパン(1年決算)	2.5%
	その他	6.9%
		100.0%

●2018年度

順位	商品名	比率
1	ダイワJ-REITオープン(毎月分配)	33.3%
2	ファインブレンド(毎月分配)	26.8%
3	好配当日本株投信”季節点描”(四半期分配)	13.6%
4	ダイワG-REIT”世界の街並み”(毎月分配)	7.6%
5	ダイワUS-REITオープンBコース(毎月分配)	4.8%
6	ストックインデックスファンド225(年1回決算)	4.4%
7	ダイワJ-REITオープン(年1回決算)	3.5%
	その他	6.1%
		100.0%



2. 投資信託契約残高

残高は基準日現在の時価により計算されます。

●2019年度末現在 **7,232** 百万円 (昨年比 +192 百万円)

●2018年度末現在 **7,040** 百万円

3. 個人向け国債契約残高

基準日における契約額面合計額です。

●2019年度末現在 **12,147** 百万円 (昨年比 + 1,879 百万円)

●2018年度末現在 **10,268** 百万円

4. NISA口座開設数

当該年度中に新規開設されたNISA口座総数です。

●2019年度口座開設数

662 口座 (昨年比+ 56 口座)

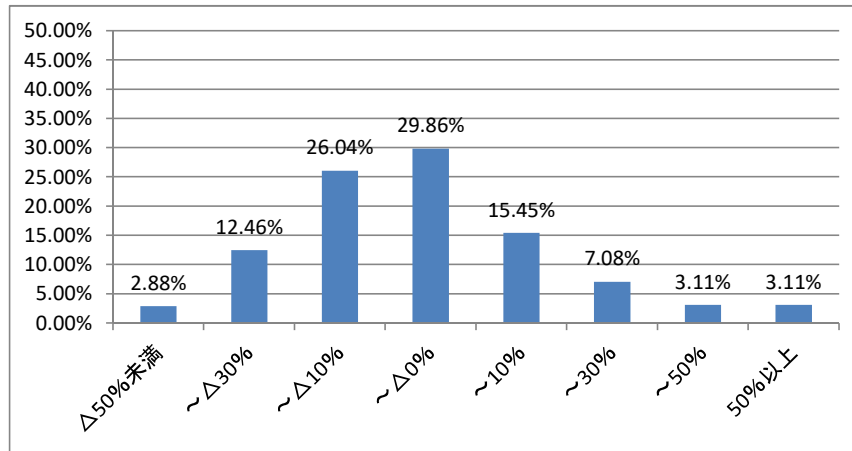
●2018年度口座開設数

606 口座

5. 投資信託運用損益別顧客比率

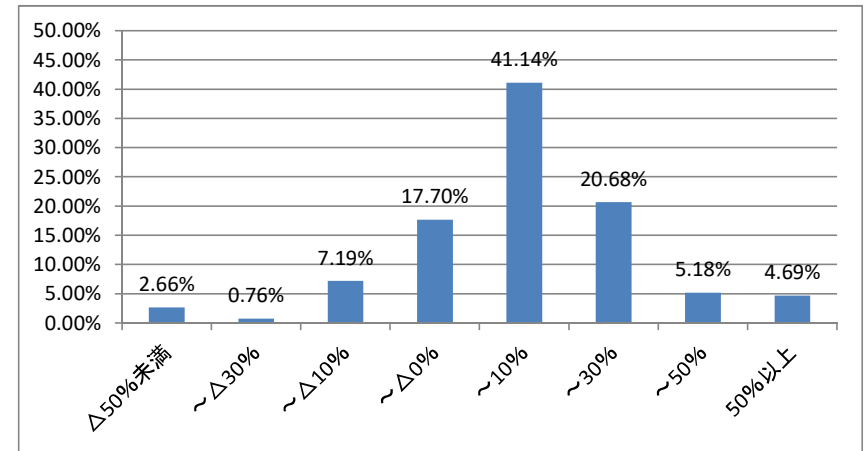
●2019年度

おおむね**72%のお客さまの総合損益がマイナス**となり、**28%のお客さまがプラス**となっています。新型コロナウイルスの影響による年度後半の相場下落を受け、大幅に運用損益が悪化しました。



●2018年度

おおむね**72%のお客さまの総合損益がプラス**となっていて、**28%のお客さまがマイナス**となっています。



6. 資格取得者数(CFP・AFP2級技能士以上)

コンサルタント能力の向上を目指し引き続き資格取得を推進していきます。

●2019年度

種 類	人 数	昨年比
ファイナンシャルプランナー1級	3	0
ファイナンシャルプランナー2級	147	0
	150	0

●2018年度

種 類	人 数
ファイナンシャルプランナー1級	3
ファイナンシャルプランナー2級	147
	150