

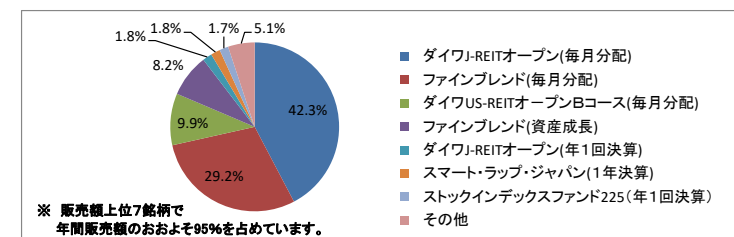
2020年度実施状況及び成果指標(KPI)について

1. 投資信託販売上位銘柄

年間を通じて国内リート銘柄及び内外資産分散型銘柄に人気が集中していました。
 ・当金庫では、商品ラインナップの整備の考え方として、当金庫が受取る手数料の多寡にかかわらず、お客様のニーズに真に適した商品の提供を行ってまいります。
 販売上位7銘柄で、当金庫の販売額のおおよそ95%を占めています。

●2020年度

順位	商品名	比率
1	ダイワJ-REITオープン(毎月分配)	42.3%
2	ファインブレンド(毎月分配)	29.2%
3	ダイワUS-REITオープンBコース(毎月分配)	9.9%
4	ファインブレンド(資産成長)	8.2%
5	ダイワJ-REITオープン(年1回決算)	1.8%
6	スマート・ラップ・ジャパン(1年決算)	1.8%
7	ストックインデックスファンド225(年1回決算)	1.7%
	その他	5.1%
		100.0%



・商品のご提案にあたっては、以下の項目を顧客カードに記載いただき、あるいはヒヤリングさせていただいたことを踏まえ、ご提案する商品を選定しております。＜項目＞・投資知識・投資経験・資産の状況・投資目的・お客様のライフステージ・高齢者であることや推定相続人などお客様の属性等。
 ・商品の選定理由や、利益相反の可能性のある場合の具体的内容及び取引・業務に及ぼす影響等の重要な情報はお客様の状況により説明内容が異なりますので、都度状況に応じて説明する事としています。

2. 投資信託契約残高

残高は基準日現在の時価により計算されます。

●2020年度末現在	10,075 百万円 (昨年比 +2,843百万円)	●2019年度末現在	7,232 百万円 (昨年比 +192 百万円)	●2018年度末現在	7,040 百万円
------------	----------------------------	------------	--------------------------	------------	-----------

3. 個人向け国債契約残高

基準日における契約額面合計額です。

●2020年度末現在	16,169 百万円 (昨年比 +4,022百万円)	●2019年度末現在	12,147 百万円 (昨年比 +1,879 百万円)	●2018年度末現在	10,268 百万円
------------	----------------------------	------------	-----------------------------	------------	------------

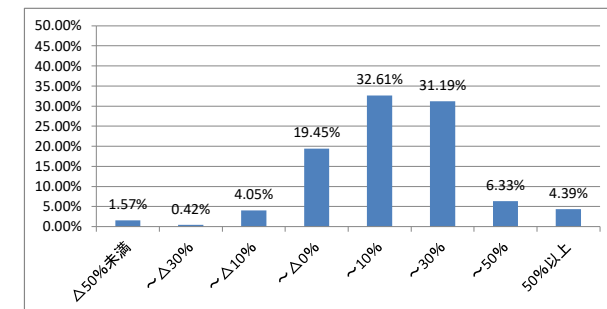
4. NISA口座開設数

当該年度中に新規開設されたNISA口座総数です。

●2020年度口座開設数	626 口座 (昨年比 -36 口座)	●2019年度口座開設数	662 口座 (昨年比 + 56 口座)	●2018年度口座開設数	606 口座
--------------	---------------------	--------------	----------------------	--------------	--------

5. 投資信託運用損益別顧客比率

●2020年度
 おおむね**75%のお客さまの総合損益がプラス**となり、**25%のお客さまがマイナス**となっています。長期に渡る商品保有と堅調な株式市場の継続により、運用損益が大きく改善しました。



・商品やリスクの内容、市場動向等について情報提供を行うとともに、お客さまの運用状況等を踏まえ、タイムリーかつ丁寧なアフターフォローを行ってまいります。
 ・高齢のお客さまへの販売については、注意喚起するとともに、一定のルールの下に行っております。

6. 資格取得者数(CFP・AFP2級技能士以上)

コンサルタント能力の向上を目指し引き続き資格取得を推進していきます。

●2020年度

種類	人数	昨年比
ファイナンシャルプランナー1級	5	2
ファイナンシャルプランナー2級	155	8
	160	10

・取組方針に関する取組状況の報告を年1回行っていますが、その際は前年度の取組みについては、成果や進捗を確認するとともに、次期計画において、さらなる取組みの改善・向上を図って行きます。

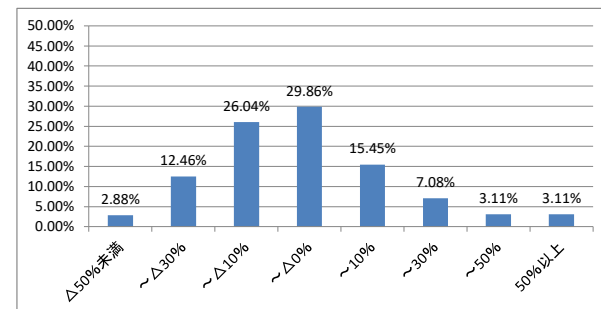
●2019年度

順位	商品名	比率
1	ダイワJ-REITオープン(毎月分配)	54.6%
2	ファインブレンド(毎月分配)	18.6%
3	ダイワUS-REITオープンBコース(毎月分配)	5.2%
4	ダイワJ-REITオープン(年1回決算)	4.4%
5	ファインブレンド(資産成長)	4.3%
6	ストックインデックスファンド225(年1回決算)	3.6%
7	スマート・ラップ・ジャパン(1年決算)	2.5%
	その他	6.9%
		100.0%

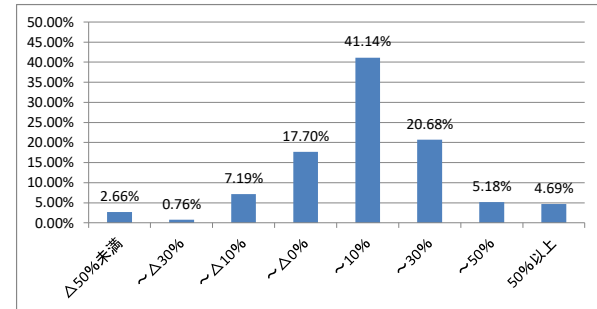
●2018年度

順位	商品名	比率
1	ダイワJ-REITオープン(毎月分配)	33.3%
2	ファインブレンド(毎月分配)	26.8%
3	好配当日本株投信”季節点描”(四半期分配)	13.6%
4	ダイワG-REIT”世界の街並み”(毎月分配)	7.6%
5	ダイワUS-REITオープンBコース(毎月分配)	4.8%
6	ストックインデックスファンド225(年1回決算)	4.4%
7	ダイワJ-REITオープン(年1回決算)	3.5%
	その他	6.1%
		100.0%

●2019年度
 おおむね**72%のお客さまの総合損益がマイナス**となり、**28%のお客さまがプラス**となっています。新型コロナウイルスの影響による年度後半の相場下落を受け、大幅に運用損益が悪化しました。



●2018年度
 おおむね**72%のお客さまの総合損益がプラス**となっており、**28%のお客さまがマイナス**となっています。



●2019年度

種類	人数	昨年比
ファイナンシャルプランナー1級	3	0
ファイナンシャルプランナー2級	147	0
	150	0

●2018年度

種類	人数
ファイナンシャルプランナー1級	3
ファイナンシャルプランナー2級	147
	150