

# 総代会制度

## 総代会制度について

信用金庫は、会員一人ひとりの意見を大切にしている協同組織金融機関です。したがって出資額の多寡にかかわらず、会員の議決権は1人1票で、地位の平等が尊重されています。会員は総会を通じて当金庫の経営に参加することとなりますが、当金庫では、会員数が多数にのぼることから、総会の開催は事実上不可能です。そこで当金庫では会員の総意を適正に反映し、充実した審議を確保するため、総会に代えて総代会制度を採用しています。

この総代会は、決算、取扱業務の決定、理事・監事の選任等の重要事項を決議する最高意思決定機関で

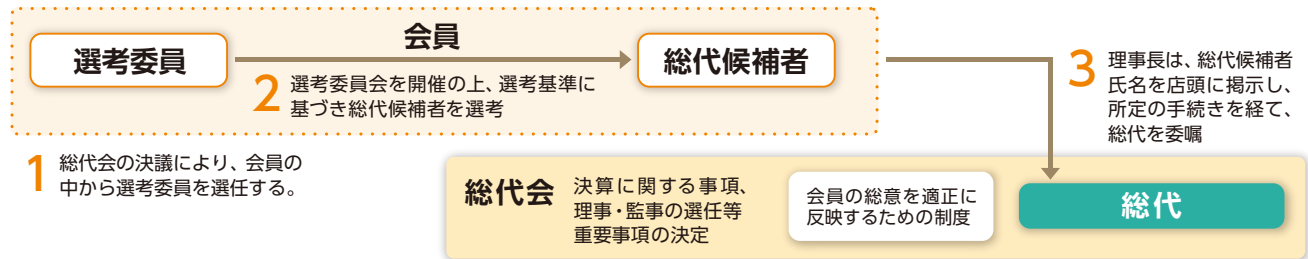
す。したがって、総代会は総会と同様に、会員一人ひとりの意見が当金庫の経営に反映されるよう、総代構成のバランス等に配慮し、選任区域ごとに総代候補者を選考する選考委員会を設け、会員の中から適正な手続きにより選任された総代により運営されます。

また、当金庫では、総代会に限定することなく、日常の事業活動を通じて、総代や会員の皆さまとのコミュニケーションを大切に、さまざまな経営改善に取り組み、平成17年度から業務報告会も実施しています。

なお、総代会の運営に関するご意見やご要望につきましては、お近くの営業店までお寄せください。

### ● 総代会の仕組み

総代会は、会員一人ひとりの意見を適正に反映するための開かれた制度です。



### ● 総代とその選任方法

#### (1) 総代の任期・定数

- ・ 総代の任期は、3年です。
- ・ 総代の定数は、100人以上130人以内で、会員数に応じて選任区域ごとに定められています。

なお、令和3年6月30日現在の総代数は111名で、会員数は22,520名です。

#### (2) 総代の選任方法

総代は、会員の代表として、会員の総意を当金庫の経営に反映する重要な役割を担っております。

そこで、総代の選考は、総代選任規程第6条に基づき、次の3つの手続きを経て選任されます。

1. 総代会の決議により会員の中から総代候補者選考委

員を選任する。

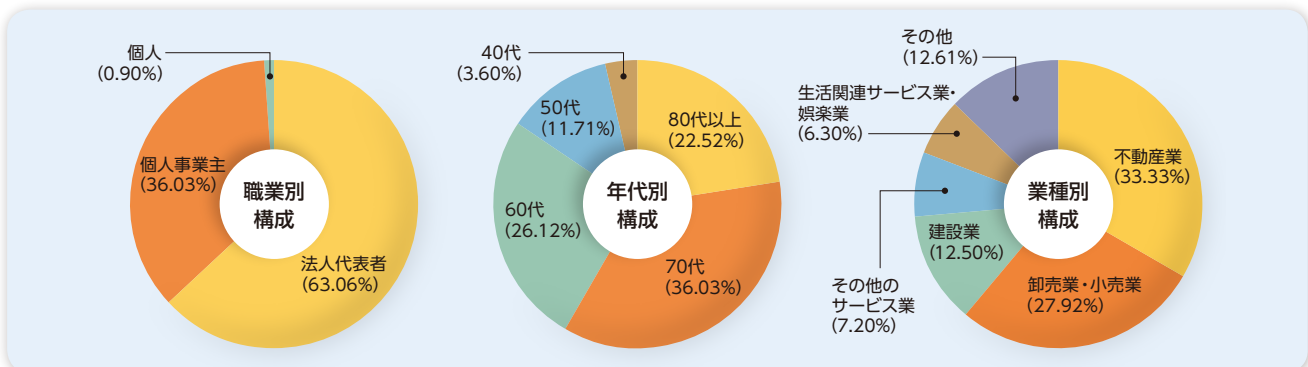
2. 選考委員会を開催の上、総代候補者選考委員が総代候補者を選考する。
3. 上記2.により選考された総代候補者を会員が信任する（異議があれば申し立てる）。

#### 総代選任規程第12条

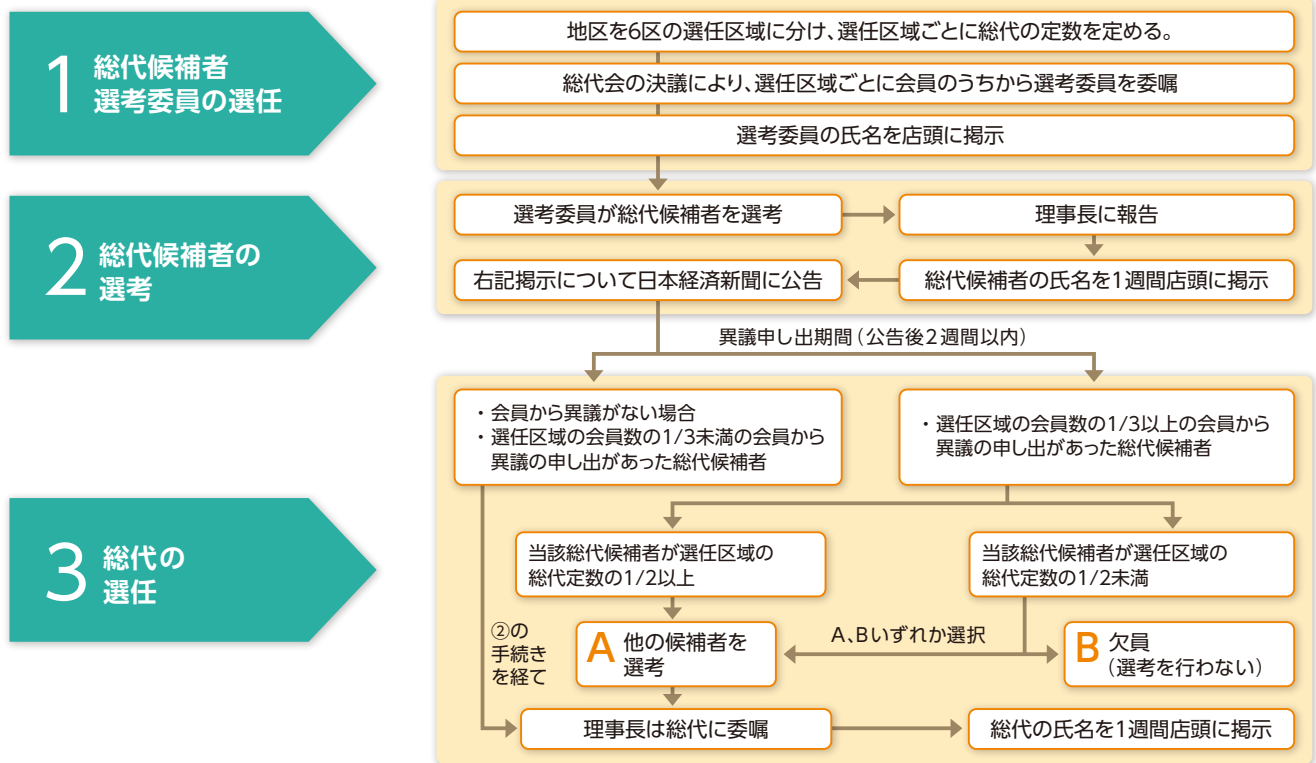
- 第1項 資格要件 ・当金庫の会員であること。
- 第2項 適格要件 ・地域における信望が厚く、総代として相応しい方であること。
  - ・ 金庫の理念や使命をよく理解し、併せて金庫の発展に寄与できる方であること。

## 総代の属性別構成比

(令和3年6月30日現在の総代数は111名です。)



## ● 総代が選任されるまでの手続き



## 第88期通常総代会の決議事項

第88期通常総代会において、次の事項が付議され、それぞれ原案の通り承認されました。

### 1. 報告事項

- 会計監査人並びに監事の監査報告の件
- 第88期(令和2年4月1日から令和3年3月31日まで)業務報告、貸借対照表及び損益計算書の内容報告の件

### 2. 決議事項

- 第1号議案 第88期剰余金処分案承認の件
- 第2号議案 会員の除名に関する件
- 第3号議案 総代候補者選考委員選任の件
- 第4号議案 新任役員選任の件



## 総代氏名

選任区域		人数	氏名(敬称略50音順) 令和3年6月30日現在																						
第1区	本店地区 池の上地区	21名	安藤 和男②	飯野 光彦⑤	石林 正雄⑩	磯崎 元彦①	伊藤 彰二②	上原 強⑨	大木 弘人①	智弘②	柏 雅弘②	寒水 治美⑨	久保田芳郎⑭	熊崎 哲也①	小杉 左岐④	齋田 武夫②	佐藤 賢一③	佐藤 弘美⑦	鈴木 幹朗②	高橋 清⑤	長井 邦雄⑩	馬場 真一⑧	矢島八寿徳②		
			青木 伸浩②	板垣 克彦②	伊藤 友喜④	小田 武雄⑦	加藤 清治⑦	加藤 五朗②	川端 武二⑧	佐藤 昌之②	高橋 則男④	竹川 司④	谷 雄介①	中川 文隆③	長谷川耕太郎③	林田 一成②	平井 良雄⑧	福島 光司④	宮坂 信次④	吉川 欽章④	和田 希貞④				
			青木 久雄②	飯島 祥夫②	石綿 俊哉④	内田 仁士⑭	大澤 邦雄②	大沢 誠二④	岡村 好章④	岡安 定夫⑨	唐木 達夫④	川村 昌敏④	岸 房孝①	大澤 道雄⑦	澤田 浩治④	島田 清治⑩	清水 定雄⑨	立石 庄平⑦	館野 貞一⑩	時津 昭洋④	柱 泰正②	廣井日出男③	和田 高雄⑧		
第4区	明大前地区 下高井戸地区 代田橋地区 桜上水地区	19名	荒堀 文孝①	安藤 聡④	池田 紀明④	大庭 功④	小野 和真⑪	小林 幸孝②	櫻井 博⑦	須賀 正典⑤	鈴木 晃一⑨	関口 正③	高瀬 靖男⑦	高野 年弘②	中澤 美晴⑦	額賀 安平⑦	松原 敬尚②	美山善太郎①	本杉 香⑧	吉田耕一郎②	吉田善四郎④				
			池亀 賢二②	石田 佳和④	太田 哲二⑦	神山 一明⑫	倉林 勝二⑮	栗山 和久③	志村喜久男⑨	新川 佳夫③	鈴木喜代志②	鈴木 武博④	高橋 博行⑦	高橋 良行③	難波 功④	貴井 潤平④	原島 博③	一杉 正幸②	美島 緑朗⑬	宮野 清治⑤					
			相田 正雄⑤	池田 順子①	石井 喜元①	熊澤 良夫①	小林 一好④	佐藤 裕彦⑦	高橋 清徳④	信山 勝由⑦	船本 清④	石宮 康彰⑤	熊澤 元木⑤	山崎彦二郎⑤	吉野 明義②										
第5区	高山地区 八幡山地区 上北沢地区	18名	池亀 賢二②	石田 佳和④	太田 哲二⑦	神山 一明⑫	倉林 勝二⑮	栗山 和久③	志村喜久男⑨	新川 佳夫③	鈴木喜代志②	鈴木 武博④	高橋 博行⑦	高橋 良行③	難波 功④	貴井 潤平④	原島 博③	一杉 正幸②	美島 緑朗⑬	宮野 清治⑤					
			池亀 賢二②	石田 佳和④	太田 哲二⑦	神山 一明⑫	倉林 勝二⑮	栗山 和久③	志村喜久男⑨	新川 佳夫③	鈴木喜代志②	鈴木 武博④	高橋 博行⑦	高橋 良行③	難波 功④	貴井 潤平④	原島 博③	一杉 正幸②	美島 緑朗⑬	宮野 清治⑤					
			池亀 賢二②	石田 佳和④	太田 哲二⑦	神山 一明⑫	倉林 勝二⑮	栗山 和久③	志村喜久男⑨	新川 佳夫③	鈴木喜代志②	鈴木 武博④	高橋 博行⑦	高橋 良行③	難波 功④	貴井 潤平④	原島 博③	一杉 正幸②	美島 緑朗⑬	宮野 清治⑤					
第6区	多摩川地区 つつじが丘地区 三鷹地区 東小金井地区	13名	相田 正雄⑤	池田 順子①	石井 喜元①	熊澤 良夫①	小林 一好④	佐藤 裕彦⑦	高橋 清徳④	信山 勝由⑦	船本 清④	石宮 康彰⑤	熊澤 元木⑤	山崎彦二郎⑤	吉野 明義②										
			相田 正雄⑤	池田 順子①	石井 喜元①	熊澤 良夫①	小林 一好④	佐藤 裕彦⑦	高橋 清徳④	信山 勝由⑦	船本 清④	石宮 康彰⑤	熊澤 元木⑤	山崎彦二郎⑤	吉野 明義②										
			相田 正雄⑤	池田 順子①	石井 喜元①	熊澤 良夫①	小林 一好④	佐藤 裕彦⑦	高橋 清徳④	信山 勝由⑦	船本 清④	石宮 康彰⑤	熊澤 元木⑤	山崎彦二郎⑤	吉野 明義②										

氏名の後に記載の数字は就任回数です。

# 経営組織

## 理事および監事

(令和3年6月30日現在)



会長(代表理事) **神保 和彦**     
 理事長(代表理事) **内藤 博**     
 専務理事(代表理事) **田村 勇一郎**     
 常務理事(代表理事) **寄元 正則**     
 常勤理事 **石井 裕**     
 常勤理事 **助川 徹**



常勤理事 **中山 耕輝**     
 非常勤理事 **小清水 克典**<sup>※1</sup>     
 常勤監事 **佐藤 幸男**     
 非常勤監事 **長谷川 義彦**<sup>※2</sup>     
 非常勤監事 **高木 潤一**<sup>※2</sup>

※1 理事 小清水 克典は、信用金庫業界の「総代会の機能向上策等に関する業界申し合わせ」に基づく職員外理事です。  
 ※2 監事 長谷川 義彦、高木 潤一は、信用金庫法第32条第5項に定める員外監事です。

## ブロック長



担当店舗  
 えびす支店  
 大橋支店  
 京橋支店  
 新宿支店

Aブロック長 **中山 耕輝**



担当店舗  
 池の上支店  
 烏山支店  
 経堂支店  
 三軒茶屋支店  
 本店

Bブロック長 **石井 裕**



担当店舗  
 上北沢支店  
 代田橋支店  
 下高井戸支店  
 八幡山支店  
 明大前支店

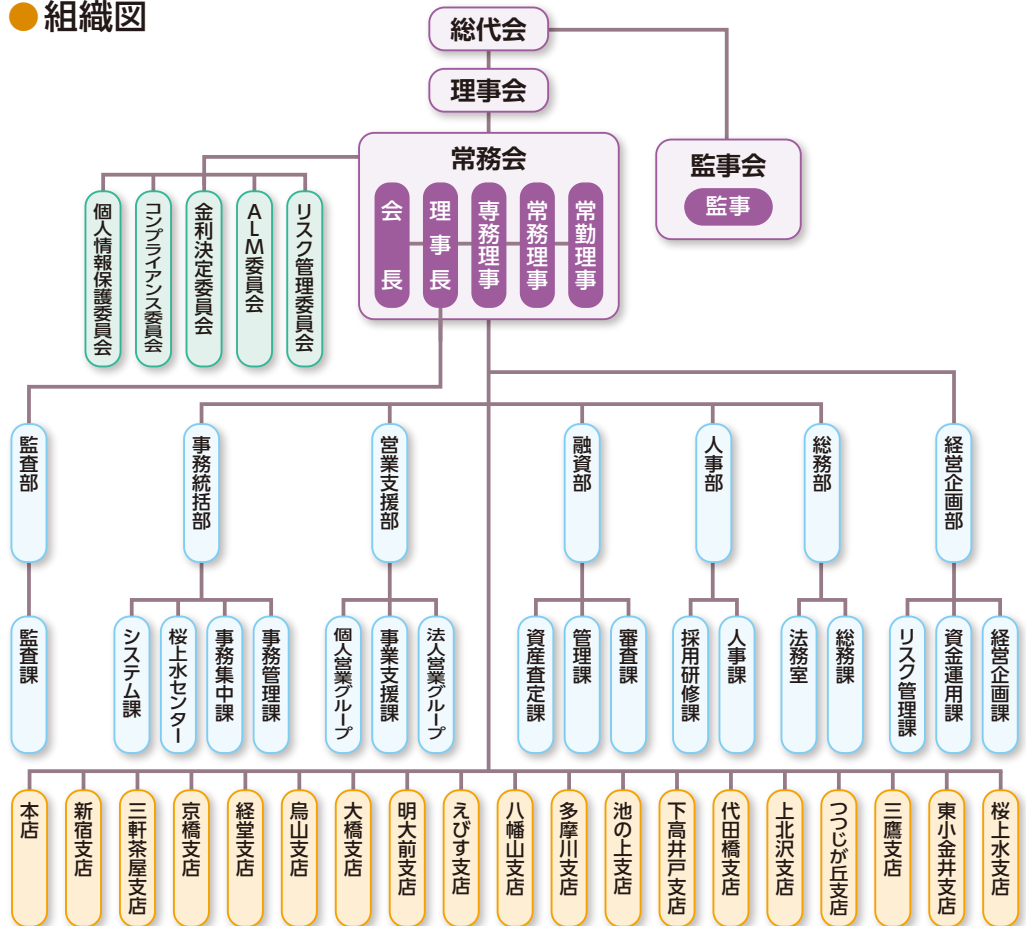
Cブロック長 **秋山 祐介**



担当店舗  
 桜上水支店  
 東小金井支店  
 三鷹支店  
 つつじが丘支店  
 多摩川支店

Dブロック長 **井崎 律**

## ● 組織図



(令和3年6月30日現在)



# 店長

(令和3年6月30日現在)



本店

本店長  
石井 裕



新宿支店

支店長  
鶴見 大輔



三軒茶屋支店

支店長  
岡村 峰公



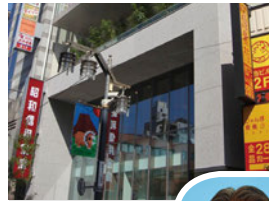
京橋支店

支店長  
高橋 直哉



経堂支店

支店長  
吉田 佳隆



烏山支店

支店長  
葛西 保



大橋支店

支店長  
滑 雅司



明大前支店

支店長  
重富 将樹



えびす支店

支店長  
山崎 真



八幡山支店

支店長  
金子 泰正



多摩川支店

支店長  
千葉 和史



池の上支店

支店長  
三宅 克明



下高井戸支店

支店長  
福本 泰志



代田橋支店

支店長  
仲 秀和



上北沢支店

支店長  
箕輪 裕章



つつじが丘支店

支店長  
住谷 初穂



三鷹支店

支店長  
岡 照臣



東小金井支店

支店長  
根本 薫



桜上水支店

支店長  
高田 真一

