

総代会制度について

信用金庫は、会員一人ひとりの意見を大切にしている協同組織金融機関です。したがって出資額の多寡にかかわらず、会員の議決権は1人1票で、地位の平等が尊重されています。会員は総会を通じて当金庫の経営に参加することとなりますが、当金庫では、会員数が多数にのぼることから、総会の開催は事実上不可能です。そこで当金庫では会員の総意を適正に反映し、充実した審議を確保するため、総会に代えて総代会制度を採用しています。

この総代会は、決算、取扱業務の決定、理事・監事の選任等の重要事項を決議する最高意思決定機関で

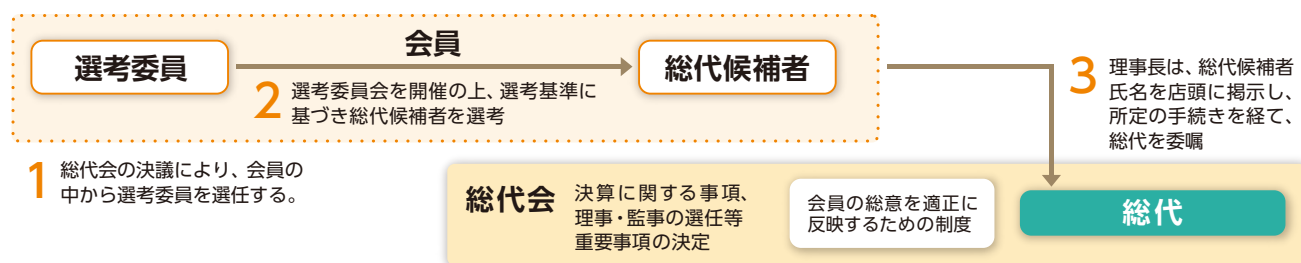
す。したがって、総代会は総会と同様に、会員一人ひとりの意見が当金庫の経営に反映されるよう、総代構成のバランス等に配慮し、選任区域ごとに総代候補者を選考する選考委員会を設け、会員の中から適正な手続きにより選任された総代により運営されます。

また、当金庫では、総代会に限定することなく、日常の事業活動を通じて、総代や会員の皆さまとのコミュニケーションを大切に、さまざまな経営改善に取り組み、平成17年度から業務報告会も実施しています。

なお、総代会の運営に関するご意見やご要望につきましては、お近くの営業店までお寄せください。

● 総代会の仕組み

総代会は、会員一人ひとりの意見を適正に反映するための開かれた制度です。



● 総代とその選任方法

(1) 総代の任期・定数

- ・ 総代の任期は、3年です。
- ・ 総代の定数は、100人以上130人以内で、会員数に応じて選任区域ごとに定められています。

なお、令和5年6月30日現在の総代数は115名で、会員数は22,092名です。

(2) 総代の選任方法

総代は、会員の代表として、会員の総意を当金庫の経営に反映する重要な役割を担っております。

そこで、総代の選考は、総代選任規程第6条に基づき、次の3つの手続きを経て選任されます。

1. 総代会の決議により会員の中から総代候補者選考委

員を選任する。

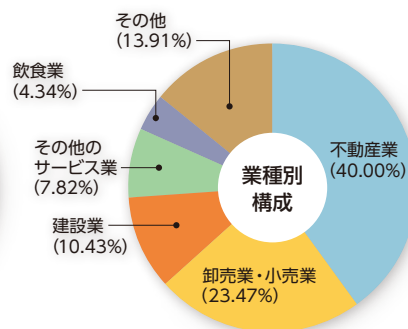
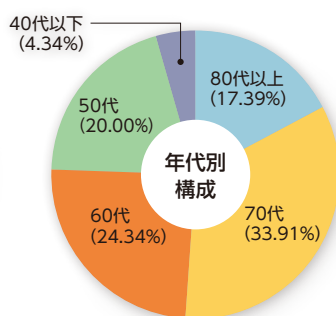
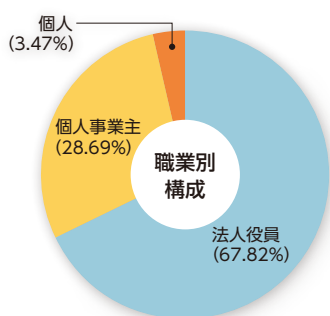
2. 選考委員会を開催の上、総代候補者選考委員が総代候補者を選考する。
3. 上記2.により選考された総代候補者を会員が信任する（異議があれば申し立てる）。

総代選任規程第12条

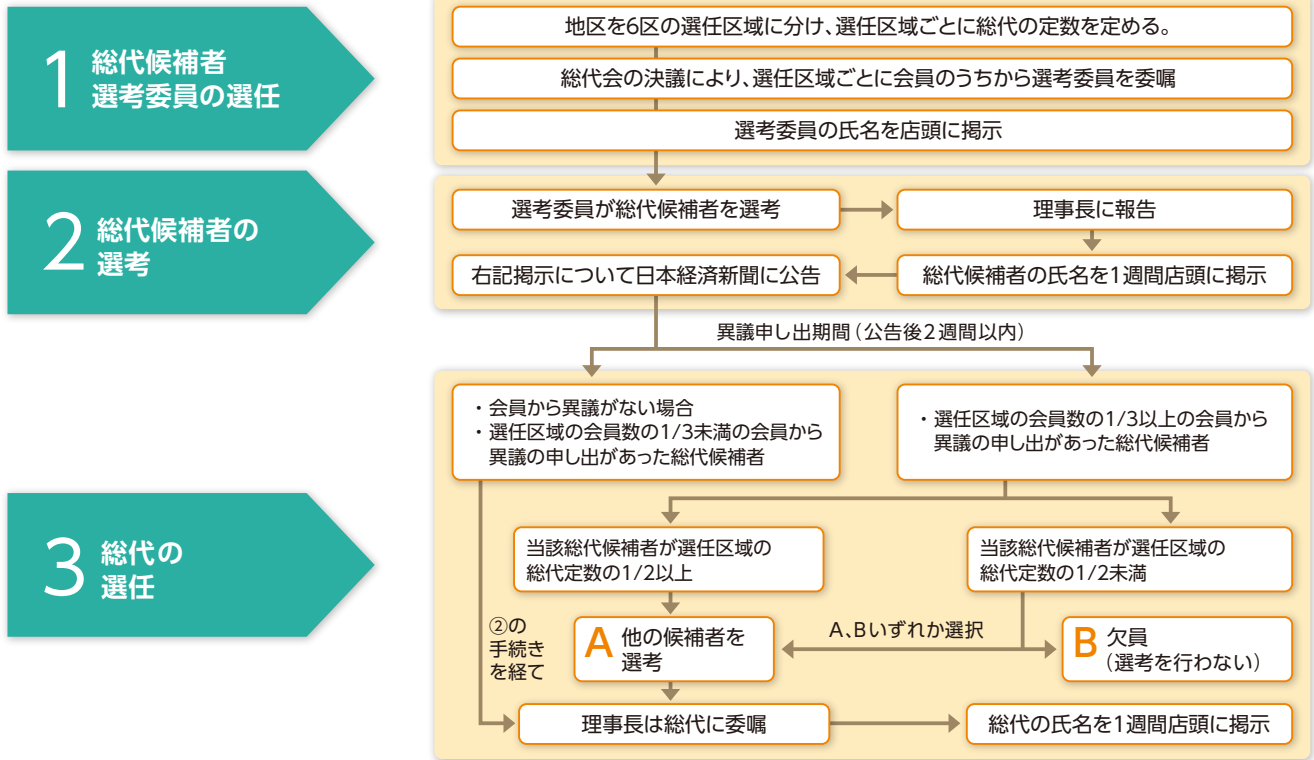
- 第1項 資格要件 ・当金庫の会員であること。
- 第2項 適格要件 ・地域における信望が厚く、総代として相応しい方であること。
- ・ 金庫の理念や使命をよく理解し、併せて金庫の発展に寄与できる方であること。

総代の属性別構成比

(令和5年6月30日現在の総代数は115名です。)



● 総代が選任されるまでの手続き



第90期通常総代会の決議事項

第90期通常総代会において、次の事項が付議され、それぞれ原案の通り承認されました。

1. 報告事項

- ・会計監査人および監事の監査報告の件
- ・第90期(令和4年4月1日から令和5年3月31日まで)業務報告、貸借対照表および損益計算書の内容報告の件

2. 決議事項

- ・第1号議案 第90期剰余金処分案承認の件
- ・第2号議案 会員の除名に関する件
- ・第3号議案 新任の理事および監事選任の件
- ・第4号議案 退職役員に対する退職慰労金贈呈の件



総代氏名

選任区域		人数	氏名(敬称略50音順) 令和5年6月30日現在																					
第1区	本店地区	18名	安藤 和男③	飯野 光彦⑥	磯崎 元彦②	伊藤 彰二③	上保 隆徳①	大木 弘人②	大塚 智弘③	柏 雅弘③	寒水 治美⑩	熊崎 哲也②	小杉 渡瀬	左岐⑤	齋田 武夫③	佐藤 賢一④	佐藤 弘美⑧	高橋 清⑥	森 雅敏①	矢島八寿徳③	渡瀬 文史①			
	池の上地区		青木 伸浩③	板垣 克彦③	伊藤 友喜⑤	小田 武雄⑧	加藤 清治⑧	木船 孝司①	佐藤 昌之③	白鳥 浩一①	竹川 司⑤	谷 雄介②	中川 文隆④	長谷川耕太郎④	林田 一成③	福井 隆夫①	福島 光司⑤	福島 茂雄①	宮坂 信次⑤	村上 健二①	森繁康二郎①	吉川 欽章⑤	和田 希貞⑤	
第2区	新宿地区	21名	青木 久雄③	飯島 祥夫③	石綿 俊哉⑤	内田 仁士⑮	大澤 邦雄③	大澤 誠二⑤	岡村 好章⑤	白鳥 浩一①	竹川 司⑤	谷 雄介②	中川 文隆④	長谷川耕太郎④	林田 一成③	福井 隆夫①	福島 光司⑤	福島 茂雄①	宮坂 信次⑤	村上 健二①	森繁康二郎①	吉川 欽章⑤	和田 希貞⑤	
	京橋地区 えびす地区		青木 定夫⑩	唐木 達夫⑤	石綿 昌敏⑤	内田 房孝②	大澤 道雄⑮	大澤 浩治⑤	岡村 清治⑮	清水 定雄⑩	立石 庄平⑧	籠野 貞俊①	時津 昭洋⑤	柱 泰正③	廣井日出男④	山井 博幸①								
第3区	三軒茶屋地区	21名	旦尾 衛①	荒堀 文孝②	安藤 聡⑤	池田 紀明⑤	岩本由起子①	大庭 功⑤	小野 和真⑫	坂本 哲①	櫻井 博⑧	須賀 正典⑥	鈴木 晃一⑩	鈴木 秀典①	関口 正④	高野 年弘③	額賀 安平⑧	松原 敬尚③	美山善太郎②	池田 聡⑤	池田 紀明⑤	岩本由起子①	大庭 功⑤	小野 和真⑫
	経堂地区 大橋地区		池亀 賢二③	石田 佳和⑤	太田 哲二⑧	倉林 勝二⑮	栗山 和久④	志村喜久男⑩	新川 佳夫④	池亀 賢二③	石田 佳和⑤	太田 哲二⑧	倉林 勝二⑮	栗山 和久④	志村喜久男⑩	新川 佳夫④	池亀 賢二③	石田 佳和⑤	太田 哲二⑧	倉林 勝二⑮	栗山 和久④	志村喜久男⑩	新川 佳夫④	
第4区	明大前地区	20名	池亀 賢二③	石田 佳和⑤	太田 哲二⑧	倉林 勝二⑮	栗山 和久④	志村喜久男⑩	新川 佳夫④	池亀 賢二③	石田 佳和⑤	太田 哲二⑧	倉林 勝二⑮	栗山 和久④	志村喜久男⑩	新川 佳夫④	池亀 賢二③	石田 佳和⑤	太田 哲二⑧	倉林 勝二⑮	栗山 和久④	志村喜久男⑩	新川 佳夫④	
	下高井戸地区 代田橋地区 桜上水地区		池亀 賢二③	石田 佳和⑤	太田 哲二⑧	倉林 勝二⑮	栗山 和久④	志村喜久男⑩	新川 佳夫④	池亀 賢二③	石田 佳和⑤	太田 哲二⑧	倉林 勝二⑮	栗山 和久④	志村喜久男⑩	新川 佳夫④	池亀 賢二③	石田 佳和⑤	太田 哲二⑧	倉林 勝二⑮	栗山 和久④	志村喜久男⑩	新川 佳夫④	
第5区	高山地区	20名	相田 正雄⑥	池田 順子②	石井 喜元②	金澤 貴史①	熊澤 良夫②	小林 一好⑤	佐藤 裕彦⑧	高橋 清徳⑤	信山 勝由⑧	船本 清⑤	増岡 広視①	熊澤 康彰⑥	小林 元木 隆⑥	山崎 裕彦⑧	吉野 明義③	池田 順子②	石井 喜元②	金澤 増岡 広視①	熊澤 康彰⑥	小林 元木 隆⑥	山崎 裕彦⑧	
	つつじが丘地区 三鷹地区 東小金井地区		相田 正雄⑥	池田 順子②	石井 喜元②	金澤 増岡 広視①	熊澤 康彰⑥	小林 元木 隆⑥	山崎 裕彦⑧	相田 正雄⑥	池田 順子②	石井 喜元②	金澤 増岡 広視①	熊澤 康彰⑥	小林 元木 隆⑥	山崎 裕彦⑧								

氏名の後に記載の数字は就任回数です。

理事および監事

(令和5年6月30日現在)



理事長(代表理事)
内藤 博



専務理事(代表理事)
寄元 正則



常務理事(代表理事)
河村 章雄



常務理事(代表理事)
助川 徹



常勤理事
中山 耕輝



常勤理事
秋山 祐介



非常勤理事
小清水 克典^{※1}



常勤監事
山本 義英



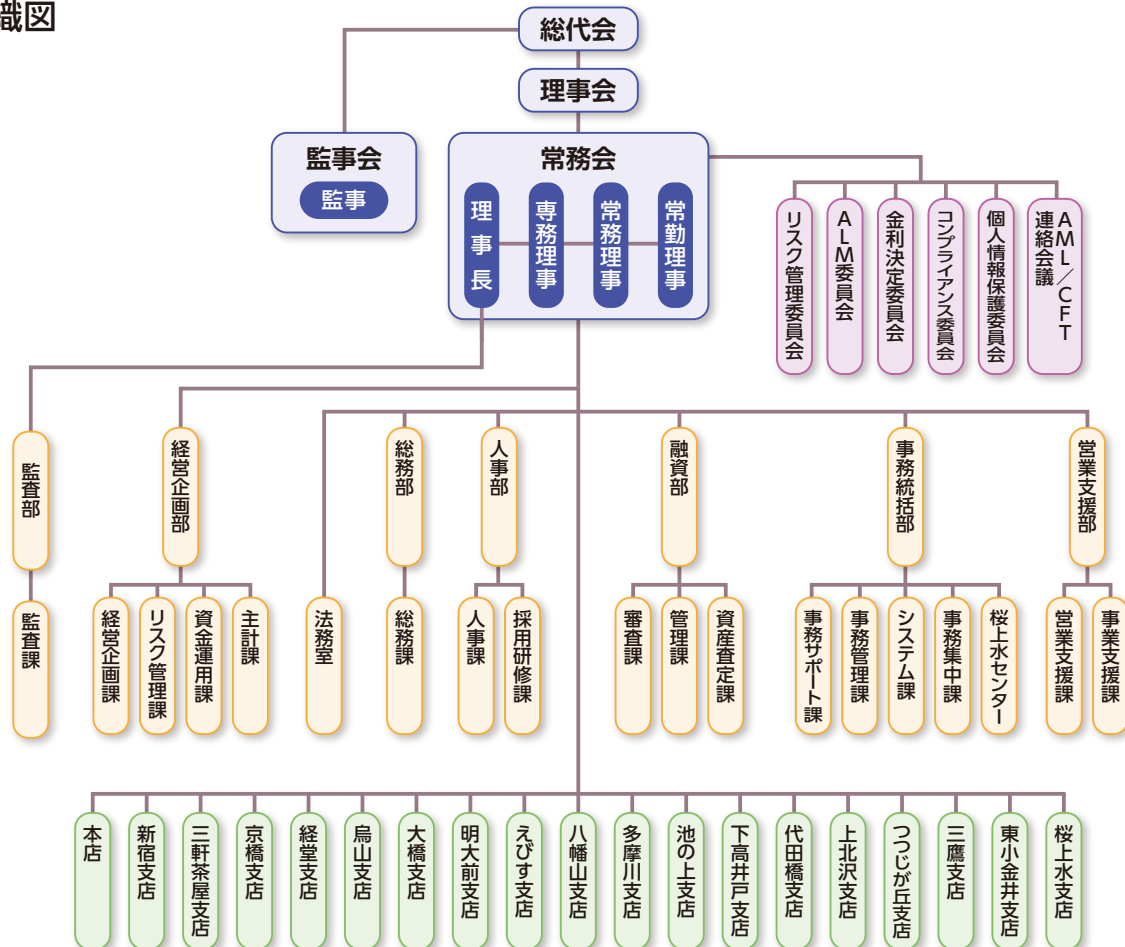
非常勤監事
佐藤 幸男



非常勤監事
高木 潤一^{※2}

※1 理事 小清水 克典は、信用金庫業界の「総代会の機能向上策等に関する業界申し合わせ」に基づく職員外理事です。
※2 監事 高木 潤一は、信用金庫法第32条第5項に定める員外監事です。

● 組織図



(令和5年6月30日現在)

店長

(令和5年6月30日現在)



本店

本店長
葛西 保



新宿支店

支店長
吉田 佳隆



三軒茶屋支店

支店長
重富 将樹



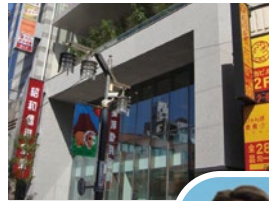
京橋支店

支店長
山崎 真



経堂支店

支店長
金子 泰正



烏山支店

支店長
高橋 直哉



大橋支店

支店長
滑 雅司



明大前支店

支店長
岡村 峰公



えびす支店

支店長
水上 浩介



八幡山支店

支店長
橋本 直也



多摩川支店

支店長
松本 保司



池の上支店

支店長
久保田 晃暢



下高井戸支店

支店長
織田 雅也



代田橋支店

支店長
高田 真一



上北沢支店

支店長
田中 有造



つつじが丘支店

支店長
小笠原 昌慶



三鷹支店

支店長
三宅 克明



東小金井支店

支店長
根本 薫



桜上水支店

支店長
仲 秀和

