

令和5年2月

お客様各位

空知信用金庫

CO2 排出量可視化サービス「e-dash」と業務提携について

空知信用金庫は、取引先企業のCO2排出量の可視化と削減に向けた取組みを支援するため、e-dash株式会社（本社 東京都千代田区 代表取締役社長 山崎冬馬）と業務提携を締結しましたのでお知らせいたします。

2050年のカーボンニュートラルへ向けて、自社におけるCO2排出量の把握をすることが、削減に向けた取組みにつながることから、本業務提携により取引先である中小企業のCO2排出量の可視化をサポートいたします。

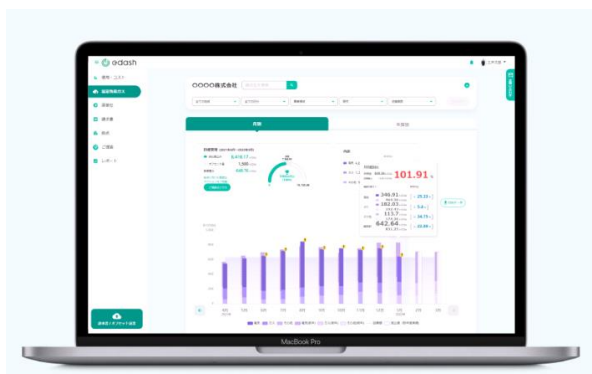
当金庫は、今後も取引先企業のSDGs推進等を見据えた経営の取組みを支援するとともに、当金庫自身も本サービスの利用を開始し、CO2排出量の可視化と削減を通じて地域の環境や社会的な課題解決と持続可能な社会の実現に向けて、地域経済に貢献してまいります。

記

1. 「e-dash」サービスの主な特徴

- ・電気やガス等の請求書をアップロードするのみで簡単かつ効率的にCO2排出量の算出を行い、グラフ等により可視化します。
- ・国際基準「GHGプロトコル」に準拠した正確性の高い算出方法を採用しております。

【画面イメージ：月次でCO2排出量を表示】



【出所：e-dash株式会社】

2. e-dash 株式会社の会社概要

設立：2022年2月7日（三井物産100%子会社）

所在地：東京都千代田区大手町1-2-1

以上

《本件に関するお問い合わせ先》

空知信用金庫 地域支援部 永井

TEL：0126-22-1171 FAX:0126-25-4561 E-mail: shien@sorachi.shinkin.jp