

令和8年4月吉日

お客様各位

空知信用金庫

### 「中小企業等向け支援施策説明会」の開催について

拝啓 時下ますますご清祥のこととお慶び申し上げます。

平素より当金庫の業務運営に関しまして格別のご高配を賜り厚く御礼申し上げます。

このたび、空知信用金庫と岩見沢市の共催により、国の中小企業支援策に関する理解を深めていただくことを目的として「中小企業等向け支援施策説明会」を下記のとおり開催いたします。

本説明会では、経済産業省が措置する各種補助金制度の概要に加え、実際に採択された事例を交えながら申請時のポイントや活用方法などをご紹介しますので、是非ご参加くださいますようご案内申し上げます。

敬具

#### 記

#### 1. 開催概要

- 【日 時】 令和8年6月2日（火）14：00～15：45
- 【参加費】 無料（要事前申込）
- 【開催方法】 会場またはオンライン（配信方法：Webex Meetings）
- 【会 場】 空知信用金庫 本店7階大会議室（岩見沢市3条西6丁目2番地1）
- 【定 員】 会場30名・オンライン制限なし
- 【対 象】 補助金にご関心のある事業者など

#### 2. セミナー内容

- 【第1部】 「令和7年度補正・令和8年度予算に係る補助金等の概要」  
（講師）経済産業省北海道経済産業局 ご担当者
- 【第2部】 「補助金採択事例紹介と採択後企業が取り組むポイント」  
（講師）株式会社エフアンドエム

東日本事業本部 法人営業部 第二営業部長 上村亮史 氏

#### 3. 申込方法

添付のチラシをご参照いただき、二次元コードまたは E-mail から参加申込項目をご入力の上、お申込みください。《申込期限：5月29日（金）》

#### 4. 主催・協力・後援

- 【主 催】 空知信用金庫、岩見沢市
- 【協 力】 夕張市、美唄市、三笠市、南幌町、由仁町、長沼町、栗山町、月形町
- 【後 援】 岩見沢商工会議所

以上

《本件に関するお問い合わせ先》

空知信用金庫 地域支援部 門田

TEL：0126-22-1171 E-mail: shien@sorachi.shinkin.jp

参加費無料

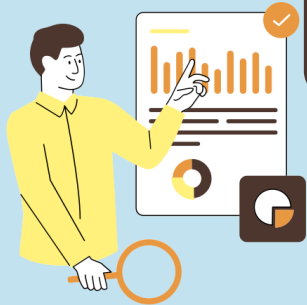
リアル・オンライン同時  
開催!

申込要

中小企業等向け

支 援 施 策

説 明 会



6/2 火 14:00~15:45



生産性向上や新事業展開等の取組みに資する支援策に関し、  
経済産業省北海道経済産業局から令和7年度補正予算・令和8年度予算に係る補助  
金等の概要を説明します。また、株式会社エフアンドエムから、実際に採択され  
た事例を交えて、採択後に企業が取り組むべき具体的なポイントを解説します。

◇説明者：経済産業省北海道経済産業局 ご担当者

株式会社エフアンドエム

東日本事業本部 法人営業部 第二営業部長 上村亮史 氏

◇参加費：無料（要事前申込）

◇参加形式：会場またはオンライン【配信方法：Webex Meetings】

◇定 員：会場30名・オンライン制限なし

◇対象者：補助金にご関心のある事業者 など

◇場所：空知信用金庫本店7階大会議室（岩見沢市3条西6丁目2番地1）



# プログラム

14:00

【令和7年度補正・令和8年度予算に係る補助金等の概要】  
経済産業省北海道経済産業局  
ご担当者

14:35

【補助金採択事例紹介と採択後企業が取り組むポイント】  
株式会社エフアンドエム東日本事業本部  
法人営業部  
第二営業部長 上村亮史 氏

15:40

【質疑応答】

## 【 申 込 方 法 】

**申込締切：5月29日（金）まで**

### メールからお申し込み

下記の「項目」をメール本文にご記載の上、申込先までご送信ください。

(申込先) 空知信用金庫 地域支援部  
【E-mail】 [shien@sorachi.shinkin.jp](mailto:shien@sorachi.shinkin.jp)

#### ▼参加申込項目▼

【会社名・団体名・屋号 / 住所 / 電話番号  
(FAX番号) / メールアドレス /  
所属・役職 / 名前 / 参加形式(会場参加・  
オンライン参加)】

### 二次元コードからお申し込み

#### ▼申し込みフォームはこちら▼

二次元  
コード



URL

<https://www.shinkin.co.jp/sorachi/form/form03choice.html>

申し込みフォームにアクセスいただき、  
必要事項をご入力ください。

※提供頂いた情報は、本イベントの運営以外の目的では使用しません。

※災害、危機事象(地震、火災、人災、重大事故、感染症等)、その他のやむを得ない事情によりイベントの中止・変更の可能性がございます。予めご了承ください。

主催：空知信用金庫、岩見沢市  
協力：夕張市、美唄市、三笠市、南幌町、由仁町、長沼町、栗山町、月形町  
後援：岩見沢商工会議所

<お問い合わせ先>

空知信用金庫 地域支援部 担当：門田

T E L : 0126-22-1171 F A X : 0126-25-4561 E-Mail : [shien@sorachi.shinkin.jp](mailto:shien@sorachi.shinkin.jp)