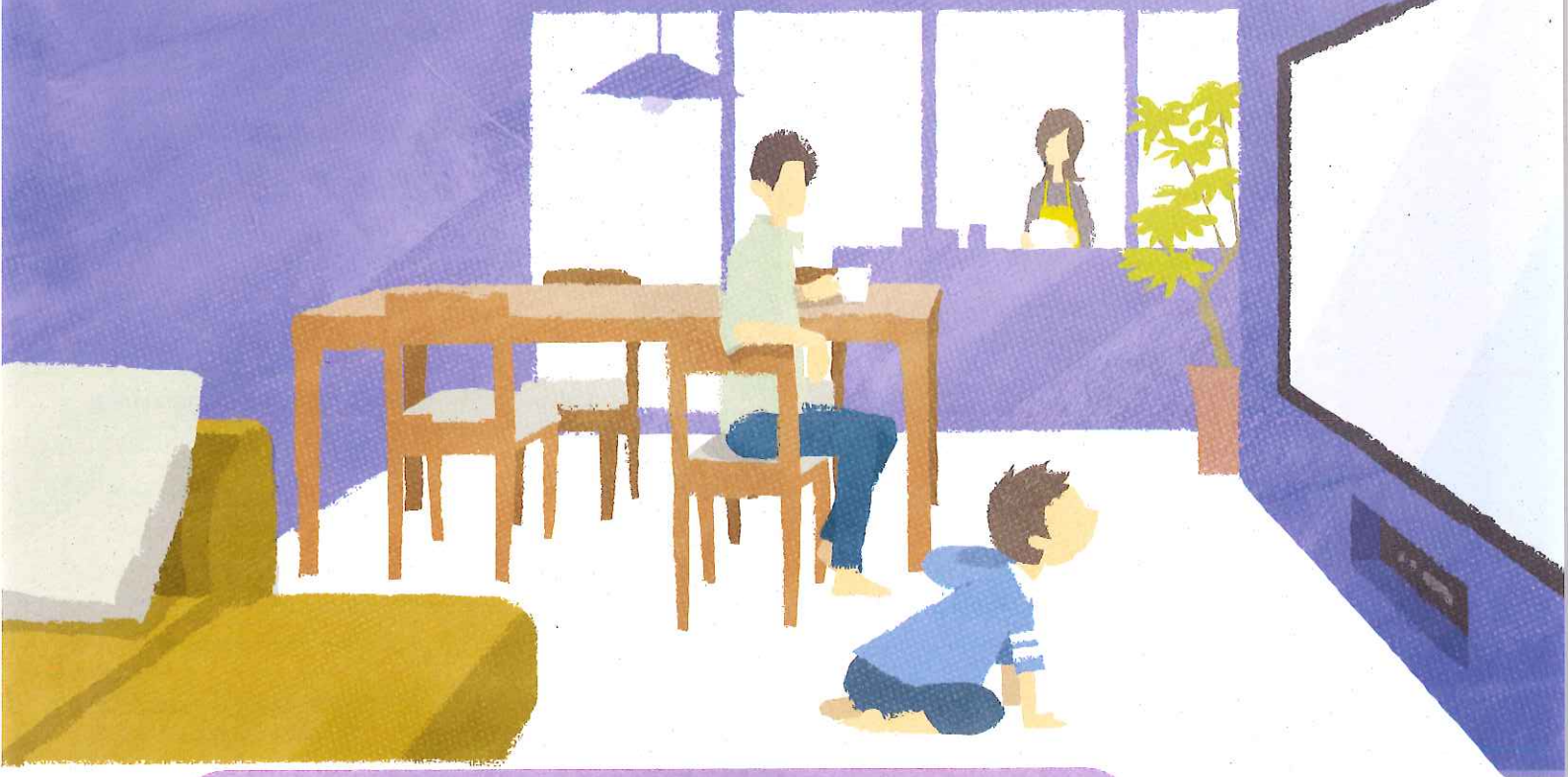


これから当金庫の住宅ローンをご利用になるお客さまへ

# 住宅サポートローン



変動金利 年 **1.95%** (保証料込み)

ご融資金額

最大**500**万円

ご融資期間

最長**40**年

※住宅ローンのご融資期間内

担保・保証人

**不要**

2024年4月1日現在

住宅ローン(しんきん保証基金保証付に限る)とセットでご利用いただけます

住宅ローン

マイホーム購入  
借換え



住宅サポートローン

マイホーム購入時にかかる  
インテリアや家電の購入などにお使いいただけます。



●インテリアや  
家電等購入



●引越し、  
仮住まい



●マイカー購入  
●ご利用中のカーローン借換え



●ご利用中の  
その他ローン借換え

実際にお借入いただく日の金利が適用となり、お申込時の金利と異なる場合があります。  
 審査の結果、ご希望に添えない場合もございますので、あらかじめご了承ください。  
 金融情勢の変化などにより内容を変更・中止させていただく場合がございます。

毎月のご返済額等につきましては、本支店窓口で試算いたしますので、お気軽にお問合せください。  
 詳しくは、本支店窓口までお問合せください。なお、窓口には商品概要説明書をご用意しております。

# 住宅サポートローン

## 商品概要

ご利用いただける方	当金庫の(一社)しんきん保証基金保証付の住宅ローン(有担保)が次のいずれかであり、最終返済時年齢が満80歳以下の方 ● 審査結果が「可決」 ● 契約後6カ月以内	担保・保証人	(一社)しんきん保証基金が保証しますので担保・保証人は不要です。
お使いみち	● インテリアや家電等購入資金、引越し費用、仮住まい費用 ● 自動車(オートバイ・自転車を含む)購入資金 ● ローン(無担保)の借換え資金 ※借換え資金はご本人名義のものに限ります。 ※カードローンの借換えの場合は解約が条件です。	保証料	金利に含まれます。
ご融資金額	500万円以内(1万円単位)	条件変更手数料	一部繰上返済・期日前返済・条件変更をされる場合は所定の手数料がかかります。
ご融資期間	40年以内かつ住宅ローンのお借入期間内	必要書類	● 本人確認書類(運転免許証等) ● 資金使途確認書類(見積書、注文書、請求書等)
ご返済方法	毎月元金均等・元利均等割賦返済(元金返済据置期間は1年以内) ※ご融資金額の50%以内につき6カ月ごとのボーナス返済併用も可	その他	ご融資金は、原則としてご購入先等へお振込みいただきます。なお、振込み手数料については、お客さま負担となりますので、あらかじめご了承ください。

# 住宅ローン

(しんきん保証基金保証付)

## 商品概要

ご利用いただける方	● 満18歳以上満70歳未満で、最終返済時年齢が満80歳以下の方 ● 安定継続した収入があり、かつ、前年年収が100万円以上の方 ● 会社員・公務員は勤続年数1年以上(法人役員は3年以上)、自営業者は営業年数3年以上の方 ● (一社)しんきん保証基金の保証が受けられる方	担保・保証人	● (一社)しんきん保証基金が保証しますので、原則として保証人は不要です。 ● ご融資の対象となる土地・建物に「第1順位」の普通抵当権を設定させていただきます。
お使いみち	申込入またはその家族が居住する物件に関する次の資金 ● 一戸建(新築・中古)の購入 ● 一戸建の新築 ● マンション(新築・中古)の購入 ● 増改築・リフォーム ● 住宅ローンの借換え	保証料	(一社)しんきん保証基金所定の保証料がかかります。 ※住宅ローン実行時に一括していただくものと毎月のご返済(お利息)に含まれるものがあります。
ご融資金額	1億円以内(1万円単位)	団体信用生命保険	当金庫指定の団体信用生命保険に加入していただきます。
ご融資期間	40年以内	手数料その他	■保証会社の事務手数料 しんきん保証基金 無料 ■当金庫の事務取扱手数料 1件につき 33,000円(消費税込) ※令和5年6月1日(木)～令和6年6月28日(金)新規受付分は無料といたします。
ご融資利率	当金庫所定の利率を適用いたします。		● 不動産担保に関し追加設定、一部抹消、順位変更、譲渡・譲受等の変更をする場合、不動産担保取扱手数料が必要となります。 ● 期限延長・短縮等、貸出条件を変更する場合、条件変更手数料が必要となります。 ● 一部もしくは全額繰上返済の場合、返済額に応じて繰上返済手数料が必要となります。 ※この他に登記手数料、印紙代等が必要となります。
ご返済方法	毎月元利均等・毎月元金均等割賦返済(元金返済据置は1年以内) ご融資金額の50%以内につき6カ月ごとのボーナス返済併用も可		

実際にお借入いただく日の金利が適用となり、お申込時の金利と異なる場合があります。  
 審査の結果、ご希望に添えない場合もございますので、あらかじめご了承ください。  
 金融情勢の変化などにより内容を変更・中止させていただく場合がございます。

毎月のご返済額等につきましては、本支店窓口で試算いたしますので、お気軽にお問合せください。  
 詳しくは、本支店窓口までお問合せください。なお、窓口の商品概要説明書をご用意しております。