

令和8年5月25日

お客さま各位

高岡信用金庫

たかしん「住宅ローン利用者専用定期預金・定期積金」の取扱い開始について

このたび、当金庫では、住宅ローンをご利用中のお客さまを対象として、特別金利でお預かりするたかしん「住宅ローン利用者専用定期預金」、たかしん「住宅ローン利用者専用定期積金」の取扱いを開始いたしますので、ご案内申し上げます。

なお、概要については下記のとおりとなっております。

記

1. 商品名
たかしん「住宅ローン利用者専用定期預金」
たかしん「住宅ローン利用者専用定期積金」
2. 対象者
① 当金庫で住宅ローン（有担保）をご契約（ご返済中）の方。
※連帯債務者の方を含みます（同居に限る）
② 当金庫で住宅ローンをご契約（ご返済中）の方の配偶者および同居の子。
(※お預け入れは住宅ローン契約の店舗となります)

3. 商品内容

定期預金内容	定期積金内容
対象定期預金 ・スーパー定期、スーパー定期 300	対象定期積金 ・スーパー積金
お預け入れ期間 ・1年（自動継続）	お預け入れ期間 ・1年以上5年以下
お預け入れ金額 ・お一人様 10万円以上 500万円以下	掛込金額（毎月） ・1万円以上
適用金利 ・固定金利。スーパー定期・スーパー定期 300の店頭表示金利+0.20%。 住宅ローンを完済・繰上げ完済された場合、原則として次回満期日において通常金利に変更となります。	適用金利 ・固定金利。スーパー積金の店頭表示金利+0.20%。

4. 取扱開始日
令和8年5月25日（月）

※詳細は当庫ホームページ内の商品概要説明書でご確認ください。

以上

たかしんで住宅ローンを
ご利用の皆さまだけの**特典**です!

2つの**定期預金**と**定期積金**でプラス応援!

たかしん 住宅ローン利用者専用

定期預金・**定期積金**

お預入金額 10万円以上500万円以下

お預入期間 1年(自動継続)

掛込金額 毎月1万円以上

お預入期間 1年以上5年以下

スーパー定期、スーパー定期300、スーパー積金の店頭表示金利に

プラス
年 **0.20%** **金利
上乘せ**



いつもこの街と
これからもこの街と



高岡信用金庫

<https://www.shinkin.co.jp/takaoka/>

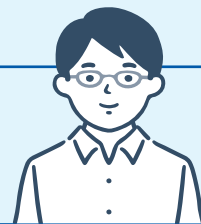
詳しくは窓口または、営業担当者にお問い合わせください。

当金庫で住宅ローンをご利用のお客さま(ご本人)
およびそのご家族(配偶者、同居の子)がご利用いただけます。

たかしん 住宅ローン利用者専用



定期預金・定期積金



【定期預金内容】

対象定期預金

スーパー定期、スーパー定期300

お預け入れ期間

1年(自動継続)

お預け入れ金額

お一人様10万円以上500万円以下

適用金利

固定金利でお預け入れ時のスーパー定期・スーパー定期300の店頭表示金利に年0.20%上乗せいたします。

- 住宅ローンを完済、繰上げ完済された場合は、原則として次回満期日において通常金利に変更となります。

お利息

- 付利単位を1円とし1年を365日とする日割計算で行い、満期日以降に一括してお支払いいたします。

お預入方法

- お預け入れは、住宅ローンご契約の店舗にてお手続きください。
 - 証書、通帳式、総合口座でお預け入れができます。
- ※ATMによるお取扱いはできません。

【定期積金内容】

対象定期積金

スーパー積金

お預け入れ期間

1年以上5年以下

掛込金額(毎月)

1万円以上

適用金利

固定金利でお預け入れ時のスーパー積金の店頭表示金利に年0.20%上乗せいたします。

お利息(給付補填金)

- 付利単位を1円としてご契約期間における掛金残高積数に年利回りを乗じて計算します。
- 満期日以降に給付契約金とお利息(給付補填金)をあわせ、一括してお支払いいたします。

お預入方法

証書式のみとさせていただきます。
※ATMによるお取扱いはできません。



定期預金・定期積金共通項目

ご利用いただける方

- 当金庫で住宅ローン(有担保)をご利用のお客さま(ご本人)およびそのご家族(配偶者、同居の子)がご利用いただけます。
- ※個人事業主のお客さまも含まれます。

中途解約時のお取扱い

お客さまの都合により満期日前に中途解約された場合は、当金庫所定の中途解約利率が適用となります。

その他

- 2013年1月1日から2037年12月31日までに
お支払いするお利息(給付補填金)には、復興特別
所得税が追加課税されるため、20.315%
(国税15.315%、地方税5%)の税金がかかります。
- この商品は預金保険制度の対象商品であり、預
金保険の範囲内で保護されます。