

投資信託の販売会社における比較可能な共通KPI

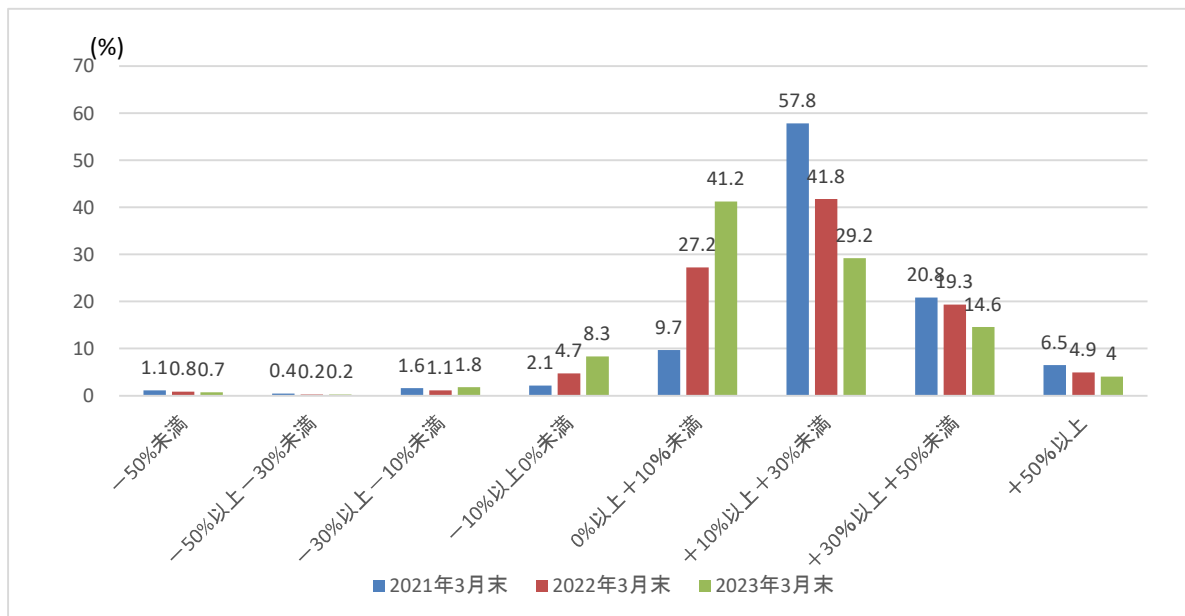
【共通KPI】運用損益別顧客比率

- 投資信託を保有しているお客さまについて、基準日時点の保有投資信託に係る購入時以降の累積の運用損益(手数料控除後)を算出し、運用損益別にお客さまの比率を示した指標です。
- 個々のお客さまが保有している投資信託について、購入時以降どれくらいのリターンが生じているかを見ることができます。
- 2023年3月末時点で、運用損益率がプラスのお客さまの比率は89.0%(前年比マイナス4.2ポイント)となっております。

単位:(人) 単位:(%)

【運用損益の区分】	2021年3月末		2022年3月末		2023年3月末	
	顧客数	割合	顧客数	割合	顧客数	割合
+50%以上	① 114	7	102	5	98	4
+30%以上+50%未満	② 363	21	404	19	358	15
+10%以上+30%未満	③ 1,010	58	877	42	718	29
0%以上+10%未満	④ 169	10	570	27	1,011	41
-10%以上0%未満	⑤ 36	2	98	5	204	8
-30%以上-10%未満	⑥ 28	2	24	1	44	2
-50%以上-30%未満	⑦ 7	0	4	0	4	0
-50%未満	⑧ 19	1	17	1	18	1
合計	1,746		2,096		2,455	

【損益プラス先】	
2021年3月末	94.8%
2022年3月末	93.2%
2023年3月末	89.0%



基準日:2023年3月末時点

運用損益:基準日時点の評価金額+累計受取分配金額(税引後)+累計売却金額-累計買付金額(販売手数料(税込)を含む)

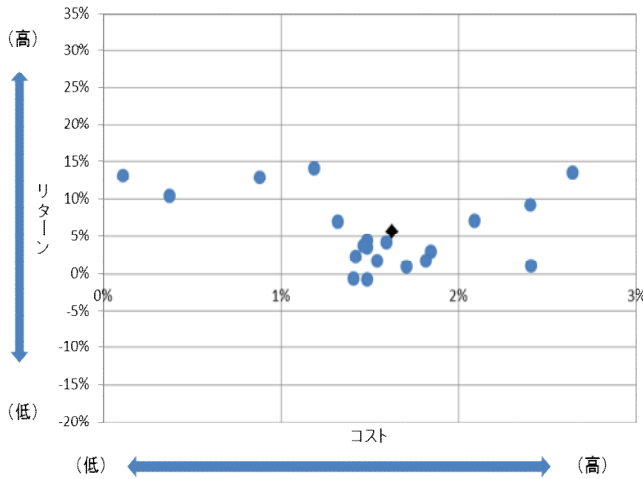
運用損益率:上記運用損益を基準日時点の評価金額で除して算出

【共通KPI】投資信託預り残高上位20銘柄のコスト・リターン／リスク・リターン

- 設定後5年以上の投資信託の預り残高上位20銘柄について、銘柄毎および預り残高加重平均のコストとリターンの関係、リスクとリターンの関係を示した指標です。
- 中長期的に、どのようなリターン実績を持つ商品をお客さまに多く提供してきたかを見ることができます。

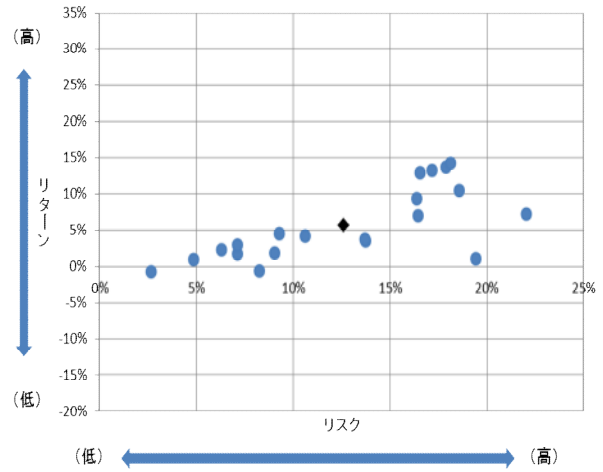
【2021年3月末】

投資信託預り残高上位20銘柄のコスト・リターン



残高加重平均値	コスト	リターン
◆	1.63%	5.63%

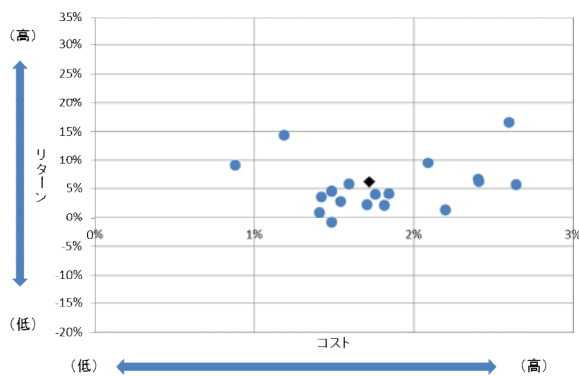
投資信託預り残高上位20銘柄のリスク・リターン



残高加重平均値	リスク	リターン
◆	12.60%	5.63%

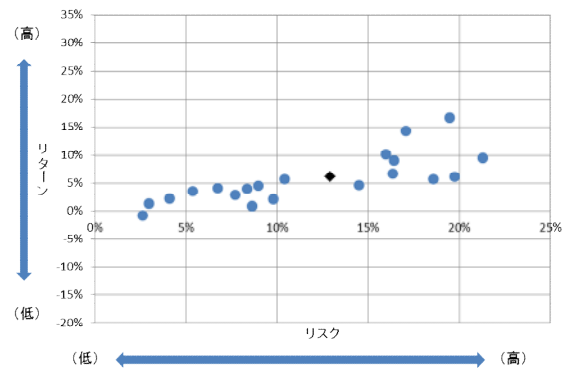
【2022年3月末】

投資信託預り残高上位20銘柄のコスト・リターン



残高加重平均値	コスト	リターン
◆	1.72%	6.16%

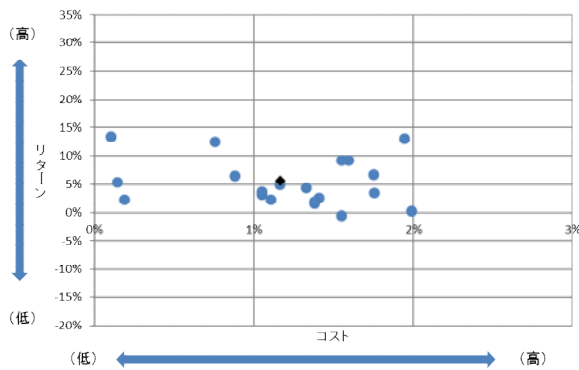
投資信託預り残高上位20銘柄のリスク・リターン



残高加重平均値	リスク	リターン
◆	12.91%	6.16%

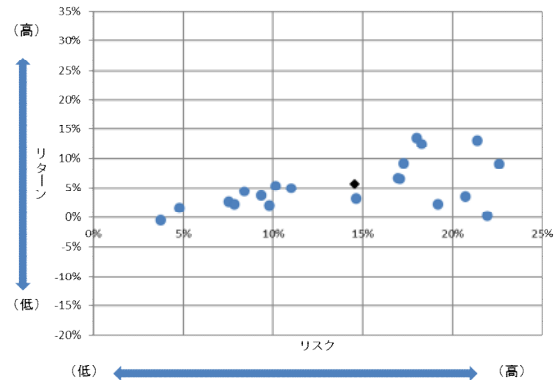
【2023年3月末】

投資信託預り残高上位20銘柄のコスト・リターン



残高加重平均値	コスト	リターン
◆	1.16%	5.71%

投資信託預り残高上位20銘柄のリスク・リターン



残高加重平均値	リスク	リターン
◆	14.54%	5.71%

順位	銘柄名	コスト	リスク	リターン
1位	しんきんJリートオープン(毎月決算型)	1.05%	14.60%	3.17%
2位	しんきんインデックスファンド225	0.88%	17.04%	6.60%
3位	グローバル・ロボティクス株式ファンド(年2回決算型)	1.94%	21.36%	13.17%
4位	たわらノーロード先進国株式	0.10%	17.99%	13.54%
5位	ダイワ資産分散インカムオープン(奇数月決算型)	1.41%	7.50%	2.65%
6位	株ちょファンド日本(高配当株・割安株・成長株)毎月分配型	1.75%	16.95%	6.74%
7位	DIAM高格付インカム・オープン(毎月決算コース)	1.10%	7.81%	2.31%
8位	しんきん3資産ファンド(毎月決算型)	1.05%	9.31%	3.74%
9位	三菱UFJ/マッコーリーグローバル・インフラ債券ファンド<為替ヘッジなし>(毎月決算型)	1.32%	8.38%	4.40%
10位	三井住友・NYダウ・ジョーンズ・インデックスファンド(為替ノーヘッジ型)	0.75%	18.26%	12.55%
11位	三井住友・グローバル・リート・オープン	1.76%	20.68%	3.52%
12位	三井住友・ニュー・チャイナ・ファンド	1.99%	21.90%	0.30%
13位	グローバル・ソフリン・オープン(毎月決算型)	1.38%	4.75%	1.60%
14位	ハイグレード・オセアニア・ボンド・オープン(毎月分配型)	1.38%	9.79%	2.03%
15位	しんきんグローバル6資産ファンド(毎月決算型)	1.16%	11.00%	4.97%
16位	AI(人工知能)活用型世界株ファンド	1.59%	17.25%	9.27%
17位	しんきん世界好配当利回り株ファンド(毎月決算型)	1.55%	22.56%	9.24%
18位	たわらノーロードバランス(8資産均等型)	0.14%	10.14%	5.41%
19位	たわらノーロード新興国株式	0.19%	19.16%	2.29%
20位	投資のソムリエ	1.55%	3.72%	-0.44%

基準日：2023年3月末時点

対象ファンド：設定後5年以上経過している預り残高上位20銘柄を対象(確定拠出年金専用銘柄を除く)

コスト：基準日時点の販売手数料(消費税込)1/5と信託報酬率(年率)の合計値

販売時手数料は、当金庫において最低販売金額での料率(税込)

信託報酬率(年率)は、目論見書記載の実質的な信託報酬率の上限(その他の費用・手数料は含まず)

リターン：過去5年間のトータルリターン(年率換算)

騰落率算出の際に用いる基準価格は分配金再投資後(税引前)の基準価格を使用

リスク：過去5年間の月次リターン標準偏差(年率換算)

騰落率算出の際に用いる基準価格は分配金再投資後(税引前)の基準価格を使用

○ 投資信託預かり残高上位20ファンドの手数料

順位	ファンド名	運用会社	投資対象	購入時手数料率 (税込)(%)	信託報酬率 (税込)(%)	残高比率 (%)
1	しんきんJリートオープン(毎月決算型)	しんきんアセットマネジメント	国内不動産投信	2.2	1.045	16.2
2	しんきんインデックスファンド225	しんきんアセットマネジメント	国内株式	-	0.88	7.5
3	グローバル・ロボティクス株式ファンド(年2回決算型)	日興アセットマネジメント	内外株式	3.3	1.936	6.1
4	たわらノーロード先進国株式	アセットマネジメントOne	海外株式	-	0.09889	5.5
5	ダイワ資産分散インカムオープン(奇数月決算型)	大和アセットマネジメント	内外資産複合	2.2	1.4025	4.7
6	株ちょファンド日本(高配当株・割安株・成長株)毎月分配型	日興アセットマネジメント	国内株式	3.3	1.7435	4.6
7	DIAM高格付インカム・オープン(毎月決算コース)	アセットマネジメントOne	海外債券	2.2	1.1	4.4
8	しんきん3資産ファンド(毎月決算型)	しんきんアセットマネジメント	内外資産複合	2.2	1.045	4.2
9	三菱UFJ/マッコーリーグローバル・インフラ債券ファンド<為替ヘッジなし>(毎月)	三菱UFJ国際投信	内外債券	2.2	1.32	2.4
10	三井住友・NYダウ・ジョーンズ・インデックスファンド(為替ノーヘッジ型)	三井住友DSアセットマネジメント	海外株式	2.2	0.748	2.4
11	三井住友・グローバル・リート・オープン	三井住友DSアセットマネジメント	内外不動産投信	3.3	1.749	2.3
12	三井住友・ニュー・チャイナ・ファンド	三井住友DSアセットマネジメント	海外株式	3.3	1.98	2.2
13	グローバル・ソブリン・オープン(毎月決算型)	三菱UFJ国際投信	内外債券	1.65	1.375	2.0
14	ハイグレード・オセアニア・ボンド・オープン(毎月分配型)	大和アセットマネジメント	海外債券	2.2	1.375	2.0
15	しんきんグローバル6資産ファンド(毎月決算型)	しんきんアセットマネジメント	内外資産複合	2.2	1.155	2.0
16	AI(人工知能)活用型世界株ファンド	アセットマネジメントOne	海外株式	3.3	1.584	1.9
17	しんきん世界好配当利回り株ファンド(毎月決算型)	しんきんアセットマネジメント	海外株式	2.75	1.54	1.8
18	たわらノーロードバランス(8資産均等型)	アセットマネジメントOne	内外資産複合	-	0.143	1.7
19	たわらノーロード新興国株式	アセットマネジメントOne	海外株式	-	0.1859	1.6
20	投資のソムリエ	アセットマネジメントOne	内外資産複合	3.3	1.54	1.3