

## 外貨建保険の販売会社における比較可能な共通KPI

### 【共通KPI】運用評価別顧客比率

○ 基準日時点で外貨建一時払保険を保有しているお客さまについて、加入時以降のリターンを算出しリターン別のお客さまの分布を示した指標です。

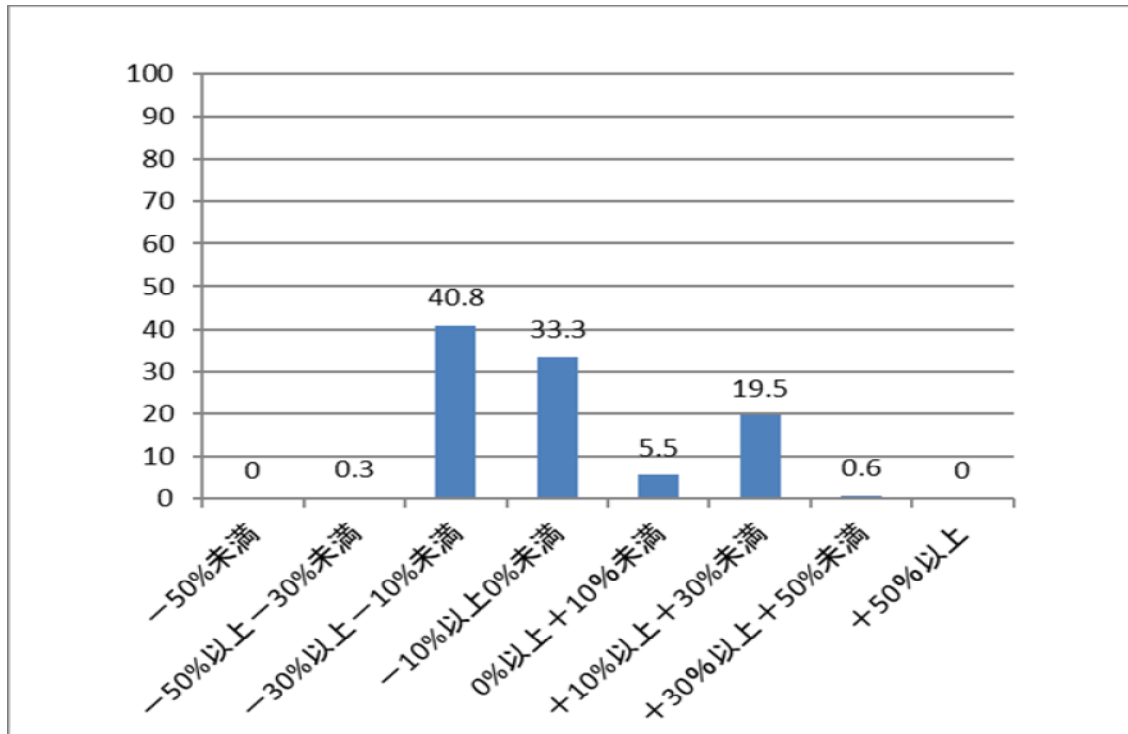
○ 2023年3月末時点で、運用評価がプラスのお客さまの比率は25.6%となっております。

単位:(人) 単位:(%)

#### 【運用損益の区分】

	顧客数	割合
+50%以上	① 0	0
+30%以上+50%未満	② 16	0.6
+10%以上+30%未満	③ 530	19.5
0%以上+10%未満	④ 148	5.5
-10%以上0%未満	⑤ 904	33.3
-30%以上-10%未満	⑥ 1,108	40.8
-50%以上-30%未満	⑦ 7	0.3
-50%未満	⑧ 0	0
合計	2,713	100

アクサ生命	住友生命	日本生命	合計	割合
0	0	0	0	0.0%
0	1	15	16	0.6%
0	519	11	530	19.5%
1	95	52	148	5.5%
67	179	658	904	33.3%
339	5	764	1,108	40.8%
0	0	7	7	0.3%
0	0	0	0	0.0%
407	799	1,507	2,713	



基準日:2023年3月末時点

運用評価別顧客比率:基準日時点の「損益」と「一時払保険料」をもとに、契約毎の「リターン(累積)」を算出

