

たかしん 創立100周年

記念キャンペーン

第2弾

2026年6月1日(月)～2026年8月31日(月)まで

期間中、以下の対象商品をご契約いただくと
キャンペーン金利でお預入れいただけます！

スーパー定期

期間中、店頭にて対象となる定期預金を
10万円以上、新規または増額でお預入れ
いただいた個人のお客さま

募集金額
50
億円

キャンペーン金利

1年もの

0.800%

(税引後 0.637%)

3年もの

1.000%

(税引後 0.796%)

5年もの

1.200%

(税引後 0.956%)

大口定期預金

期間中、店頭にて対象となる定期預金を
1,000万円以上、新規または増額でお預入れ
いただいた個人のお客さま

募集金額
50
億円

キャンペーン金利

1年もの

0.850%

(税引後 0.677%)

3年もの

1.050%

(税引後 0.836%)

5年もの

1.250%

(税引後 0.996%)

スマート定期

期間中、スマホ通帳またはATMにて対象となる定期預金を
10万円以上、新規でお預入れいただいた個人のお客さま

キャンペーン金利

1年もの

0.850%

(税引後 0.677%)

3年もの

1.050%

(税引後 0.836%)

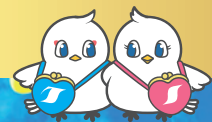
5年もの

1.250%

(税引後 0.996%)

詳しくは裏面をご覧ください。





たかしん 創立100周年

記念キャンペーン

第2弾

2026年6月1日(月)～2026年8月31日(月)まで

商品概要

スーパー定期

【対象となる方】期間中、店頭にて対象となる定期預金を10万円以上、新規または増額でお預入れいただいた個人のお客さま

【対象となる定期預金】スーパー定期1年もの、3年もの、5年もの

【預入金額】10万円以上1,000万円未満(1円単位)

【適用金利】・1年もの0.800%(税引後0.637%)・3年もの1.000%(税引後0.796%)

・5年もの1.200%(税引後0.956%)

※満期日以降は自動継続となり、満期日におけるそれぞれのスーパー定期の店頭表示金利を適用します。

【税金】お利息には20.315%(国税15.315%、地方税5%)の税金がかかります。(ただしマル優の場合は非課税)

【預入形態】証書式または通帳式(総合口座を含みます)※ATM等の自動機でのお取扱いはできません。

【満期日前解約】満期日前解約された場合は、当金庫所定の中途解約利率を適用します。

大口定期預金

【対象となる方】期間中、店頭にて対象となる定期預金を1,000万円以上、新規または増額でお預入れいただいた個人のお客さま

【対象となる定期預金】大口定期預金1年もの、3年もの、5年もの

【預入金額】1,000万円以上(1円単位)

【適用金利】・1年もの0.850%(税引後0.677%)・3年もの1.050%(税引後0.836%)

・5年もの1.250%(税引後0.996%)

※満期日以降は自動継続となり、満期日におけるそれぞれの大口定期預金の店頭表示金利を適用します。

【税金】お利息には20.315%(国税15.315%、地方税5%)の税金がかかります。

【預入形態】証書式または通帳式(総合口座を含みます)※ATM等の自動機でのお取扱いはできません。

【満期日前解約】満期日前解約された場合は、当金庫所定の中途解約利率を適用します。なお、中途解約時点の残存期間が12カ月未満のものについては、計算上の基準利率を0.375%とします。

スマート定期

【対象となる方】期間中、スマホ通帳またはATMにて対象となる定期預金を10万円以上、新規でお預入れいただいた個人のお客さま

【対象となる定期預金】スマホ通帳、ATMによるスーパー定期1年もの、3年もの、5年もの

【預入金額】10万円以上100万円以下(1円単位)

【適用金利】・1年もの0.850%(税引後0.677%)・3年もの1.050%(税引後0.836%)

・5年もの1.250%(税引後0.996%)

※満期日以降は自動継続となり、満期日におけるそれぞれのスーパー定期の店頭表示金利を適用します。

【税金】お利息には20.315%(国税15.315%、地方税5%)の税金がかかります。

【預入形態】通帳式(総合口座を含みます)

【満期日前解約】満期日前解約された場合は、当金庫所定の中途解約利率を適用します。

【その他】ATMで作成される場合は、総合口座通帳または定期預金通帳を自動機へ入れていただく必要があります。表示される商品名はスマホ通帳は「100周年2スマホ」、ATMは「100周年2ATM」になります。

※取扱期間中でも、市場動向などにより金利を変更する場合や、受付を終了させていただく場合があります。

※表示金利は小数点以下第4位を切り捨てて表示しております。

※書き換え等の場合は、お取引のある店舗にご相談ください。

※店頭に商品概要説明書をご用意しております。

詳しくは店頭窓口または営業担当までお問い合わせ下さい。