

# 地域貢献スペース ギャラリー



## 2027年度展示 作品募集

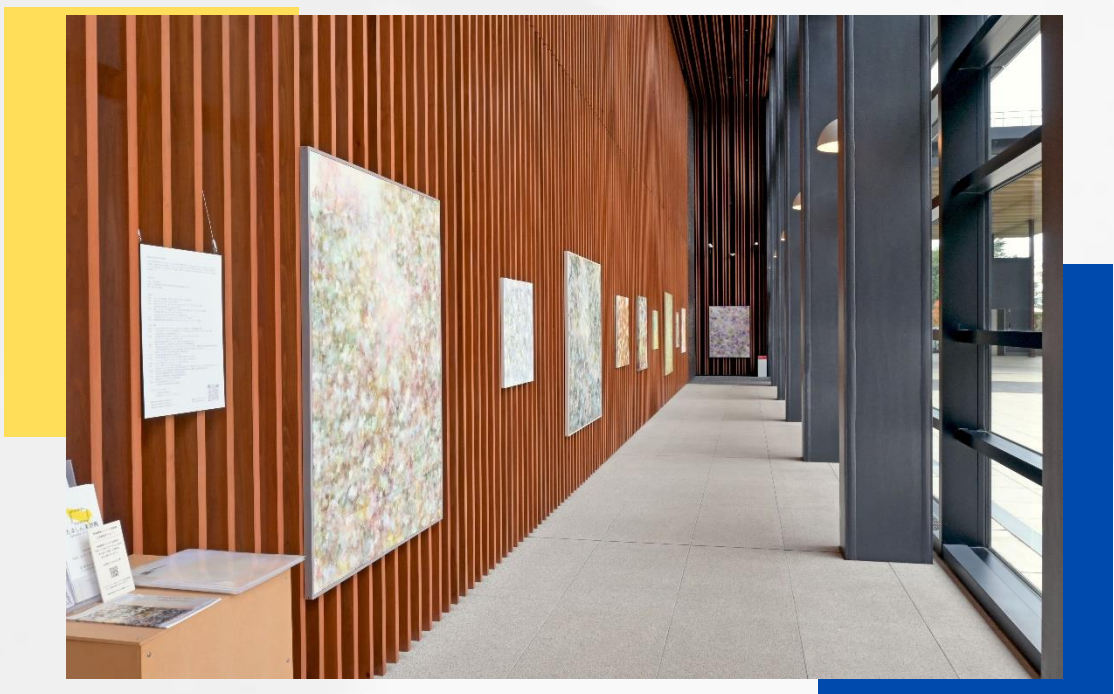
申込期間

2026年4月1日(水)～2026年8月1日(土)

申込方法等の詳細はQRをご確認ください



多摩信用金庫 HP



## 多摩信用金庫本店「地域貢献スペース」について

多摩信用金庫は、多摩地域の文化発展に寄与することを目的とし、本店1階に「たましん美術館」、2階に「地域貢献スペース」を開設しています。

2階の「地域貢献スペース」は、どなたでも自由に通行できる通路に設けられた展示スペースです。この場所を通じて、地域を知る、地域を楽しむ、地域とつながる等、様々なテーマで文化・芸術を中心とした多摩地域の魅力を発信していただくこと、また多摩地域で学び、活動する若いアーティストを育成することも地域貢献の一環と考え、多摩信用金庫はこの開かれたスペースで展示を希望する個人または団体等を募集しております。

お申込にあたっては、展示の企画資料やご経歴、作品画像等をご提出いただき、企画選定委員会、多摩信用金庫及びたましん地域文化財団が厳正な審査を行った上で、利用の諾否を決定させていただきます。利用規定を十分ご確認ください。お申込くださいますようお願い申し上げます。

## 目次

- I 施設利用のご案内 … 2 ページ
- II 施設利用時の注意事項 … 4 ページ
- III 申込から利用決定までの流れ … 6 ページ
- IV 地域貢献スペース平面図 … 7 ページ
- V 過去の出展者事例 … 8 ページ
- VI 利用申込書兼同意書





# I. 施設利用のご案内

---

## 1. 施設概要

名称：多摩信用金庫本店2階 地域貢献スペース  
指定管理者：公益財団法人たましん地域文化財団  
通路幅：約2.5m、天井高：8m  
展示可能スペース：約18m、高さ約2m  
参照：7ページ平面図

## 2. 利用資格

(1) 地域団体部門（ア～エをすべて満たすこと）

ア 多摩地域および神奈川県相模原市で活動している社会貢献に資する団体。

イ 利用規定および地域貢献スペース利用案内を遵守するもの

ウ 反社会的勢力に該当しないもの

エ 多摩信用金庫の承認を得られるもの

※営利目的は対象外とする。（企画選定委員会の判断基準に準ずる）

(2) 若手アーティスト部門（ア～エをすべて満たすこと）

ア 多摩地域および神奈川県相模原市に在住、在学、または、創作活動をしている個人またはグループ。かつ「a・b」のいずれかに該当するもの

(a) 39歳以下の若手作家

(b) 39歳以下の若手作家グループ（展示作家全員が年齢条件を満たすこと）

イ 利用規定および地域貢献スペース利用案内を遵守するもの

ウ 反社会的勢力に該当しないもの

エ 多摩信用金庫の承認を得られるもの

※営利目的は対象外とする。（企画選定委員会の判断基準に準ずる）

### 3. 展示期間

会期	期間
第1回	2027年4月5日（月）～2027年5月21日（金）
第2回	2027年5月31日（月）～2027年7月23日（金）
第3回	2027年8月2日（月）～2027年9月24日（金）
第4回	2027年10月4日（月）～2027年11月26日（金）
第5回	2027年12月6日（月）～2028年1月21日（金）
第6回	2028年1月31日（月）～2028年3月17日（金）

※展示期間は一部変更する場合があります。

※会期中に展示替えを希望する場合は、その旨を申込書に詳しく記入してください。協議の上、回答することとします。

### 4. 施設鑑賞時間

午前8時から午後9時まで

※多摩信用金庫本店休業日（土日祝）も当スペースの鑑賞は可能です。

### 5. 展示作品等について

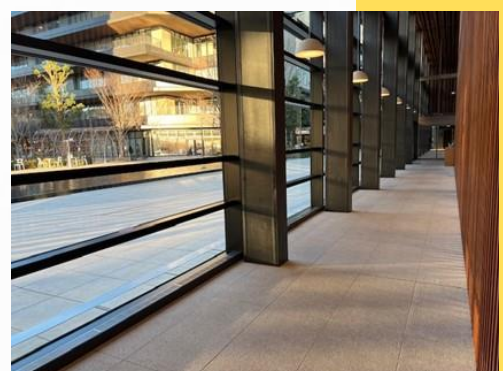
(1) 原則として、絵画、写真などの平面作品で、当スペースに展示可能なものであること。

※サイズは縦寸200cm以内としますが、それよりも大きい作品については事前にご相談ください。展示の安全性、景観との兼ね合いなどを鑑みて判断します。

※奥行30cm以下の半立体作品（レリーフ等）の展示の可否については、個別に判断いたしますので、事前にご相談ください。

(2) 立体物、映像作品、音声を発する作品、電源を用いる作品、動植物、そのほか指定管理者が認めないものは展示できません。

(3) 利用者の制作による作品以外の展示はお断りします。



## II. 施設利用時の注意事項

### 1. 搬出入

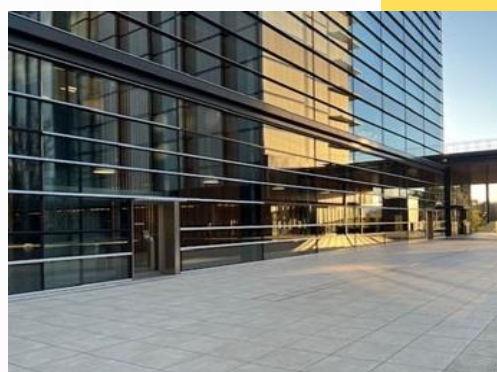
- (1)原則として、作品搬入および展示作業は会期初日の前日（日曜日）、作品搬出および撤収作業は会期最終日の翌日（土曜日）に行ってください。事前に搬入していただき、展示作業の日までたましん美術館（多摩信用金庫 本店 1階）で保管することが可能です。
- (2)撤去の際は、利用者による原状回復を原則とします。
- (3)搬出入作業時、一般顧客とのトラブルに関しては、多摩信用金庫及び指定管理者は責任を負いません。

### 2. 備品について

展示に使用するピクチャーワイヤー・フック、脚立は貸与が可能です。  
ピクチャーワイヤー・フックは本数に上限がありますので、事前打合せの際に詳細をご説明します。展示に必要な道具類は持参してください。

### 3. 展示・撤収作業について

- (1)作業時間について  
展示・撤収とも、午前10時から午後5時の間で必ず完了してください。
- (2)額の掛け方について  
壁面にあたるルーバー材（多摩産材）に傷やへこみ、粘着剤をつけるような展示（画鋏・ビス・釘・粘着テープの使用等）はできません（ワイヤー使用可）。
- (3)照明について  
当スペースの照明は壁面全体を照らす常設灯のみで、個別のスポット照明設備はありません。
- (4)当スペースはルーバー材で壁面が構成されているため、展示方法に制限がございます。一般的なギャラリーとは仕様が異なりますので、申込前に実際に会場をご確認ください。



## 4. 展示作品の管理・免責

- (1)当スペースは不特定多数の方が自由に通行できる通路に設けられていますが、監視は巡回警備員と監視カメラで行っております。展示作品の盗難防止や保全等は展示者ご本人の責任において実施してください。
- (2)火災、盗難、その他不慮の事故による展示品の損害等について、多摩信用金庫及び指定管理者は一切責任を負いません。また、人的事故についても同様です。

## 5. その他の注意事項

- (1)会期中、利用者ご本人、またはその関係者が当スペースに常駐することはありません。
  - (2)当スペースは多摩信用金庫本店内にあり、多摩信用金庫の規則等の適用があります。
    - ①喫煙・飲食は禁止です。
    - ②オープニングセレモニーなどの催しはできません。
    - ③当スペースでは商談等も含め展示品等の販売活動はできません（展示品の価格表示はできません）。
    - ④入場料を徴収することはありません。
  - (3)広報用印刷物の作成について
    - ①指定管理者は広報用印刷物（DM・チラシ等）を作成しません。また作成は利用者の任意です。
    - ②当スペース基本情報（名称・住所等）のほか必須記載事項については、指定管理者の指示に従ってください。
    - ③印刷物を作成する際は、完成品のうち200枚を事前に指定管理者に提出してください。
  - (4)諸費用（広報物の印刷費、作品輸送費など）は、20,000円の範囲内で指定管理者が負担します。費用の負担にあたっては、原則として領収書の提出が条件となります。
  - (5)会期中、指定管理者が緊急かつ掛け替え必要不可欠と判断した場合に限り、利用者ご本人の許可なく作品の移動を行う可能性があります。あらかじめご了承ください。
  - (6)出展決定後の利用者都合によるキャンセルは原則として受け付けません。また、かかった費用についても多摩信用金庫及び指定管理者は負担しません。
  - (7)やむを得ない事情により開催の中止及び変更が生じる場合がございます。当該事象が発生した場合の賠償等については、都度、協議することとします。
-

# Ⅲ. 申込から利用決定までの流れ

## 1. 申込書類の郵送

本利用案内をよくお読みいただき、「地域貢献スペース利用申込書兼同意書」に必要事項を記載の上、以下の《郵送先》へ郵送してください。

申込期間は、**2026年4月1日（水）～8月1日（土）（消印有効）**です。

※メール申請を希望される場合には、右記QRコード「ご意見・お問合せ」より、必要事項を入力の上、お問合せ内容に「メールでの申請希望」と入力して、送信してください。後日、アップロード用のURLを送付いたします。



たましん地域文化財団  
たましん美術館HP

《郵送先》

〒190-0012 東京都立川市曙町2-38-5 立川ビジネスセンタービル7階  
公益財団法人たましん地域文化財団

## 2. 審査

申込書類の内容をもとに書類審査を経て、企画選定委員会（※）、多摩信用金庫及びたましん地域文化財団で審査をします。審査にあたっては、芸術性の観点だけでなく、地域性・社会性も評価しますので、これまでの文化芸術活動等の実績がある場合は併せてご提出ください。若手アーティスト部門の方はポートフォリオも審査の対象になります。

※企画選定委員会は、多摩地域の学識者等で構成される展示作品の企画内容を公正適正に選考する委員会です。

## 3. 審査結果の通知

審査結果は、申込みいただいたメールアドレス宛に通知いたします。

決定通知の予定時期：2026年11月中旬頃

※諾否の理由等についてはお答えすることはできません。予めご了承ください。

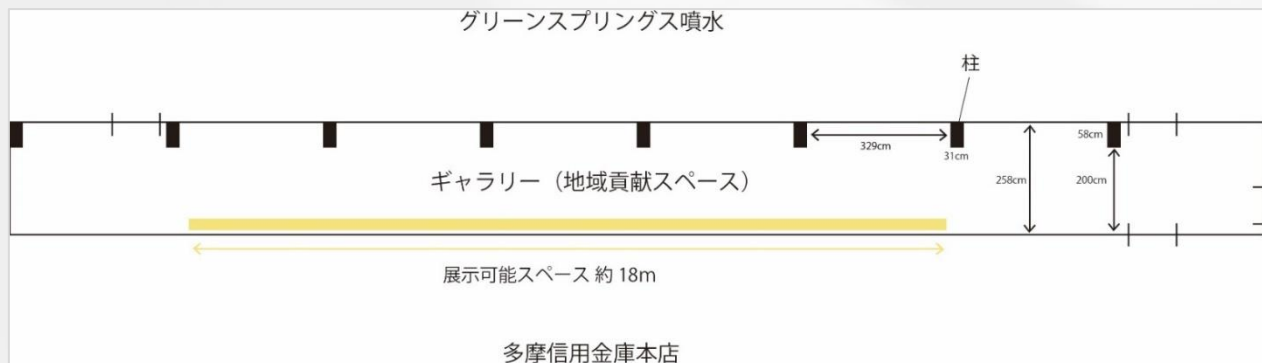
## 4. 面談

利用決定者は、たましん美術館（多摩信用金庫 本店1階）にて指定管理者所属学芸員と面談をしていただきます。学芸員からあらためて利用規定を説明します。展示内容や搬出入、展示撤去については、当該学芸員の指示に従ってください。

## 5. 展示開始

会期の前日に作品を搬入し、学芸員立ち合いのもと展示作業を行ってください。展示方法については、学芸員の指示に従ってください。

## IV. 地域貢献スペース 平面図



### コンセプト

#### ☑️ 地域を知る

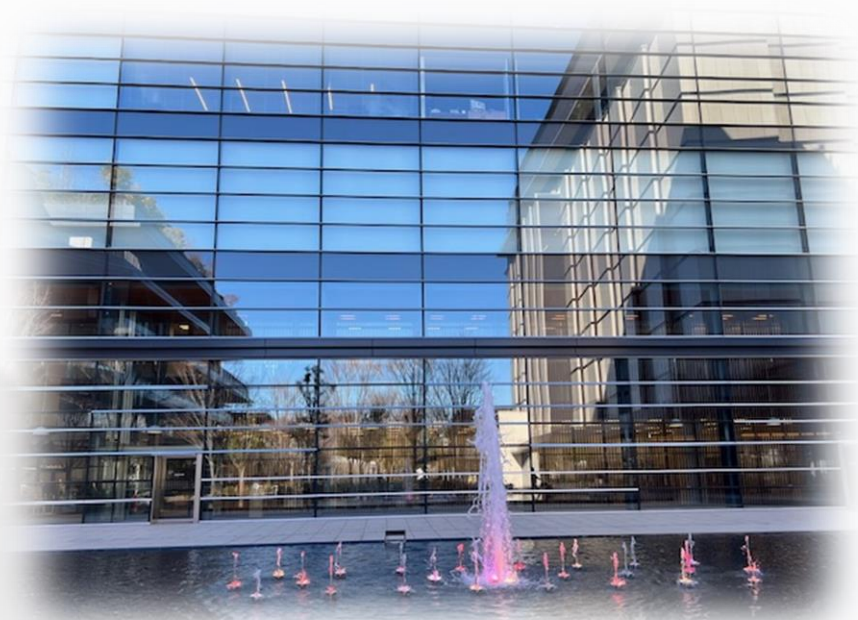
多摩地域に根付いている文化・芸術等の活動を知ることができるスペース

#### ☑️ 地域を楽しむ

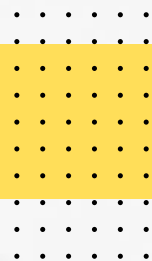
日常の中で気軽に文化芸術等に触れられることができるスペース

#### ☑️ 地域とつながる

多摩地域で活動する若手作家等や地域住民との接点機会を創出するスペース



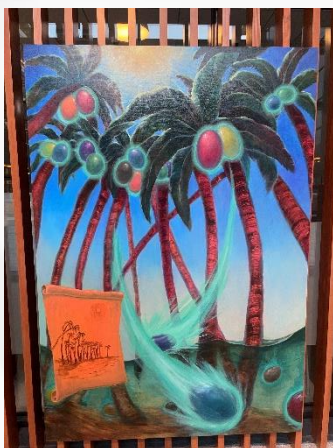
## V. 過去の出展者事例



伊藤 朋子 氏

「伊藤朋子展 日々を記す」

2025年4月7日（月）～5月23日（金）



影山 萌子氏

「手のひらの椰子」

2025年6月2日（月）～7月18日（金）



アール・ブリュット立川実行委員会

「アール・ブリュット立川2025 グループショー」

2025年9月22日（月）～11月14日（金）



過去出展者のアーカイブスをご覧ください。



多摩信用金庫 HP

公益財団法人たましん地域文化財団 御中

2027年度展示 多摩信用金庫本店地域貢献スペース利用申込書兼同意書  
(地域団体部門)

多摩信用金庫・地域貢献スペース利用規定及び利用案内に同意し、下記のとおり申込みます。

記

年 月 日

団体名	(フリガナ)
団体住所	〒
代表者名	
担当者名	
電話	※日中、ご連絡のつく番号をご記入ください
メールアドレス	
HP、SNS等	
受賞歴、助成金 受給実績等	
活動拠点	市・エリア/その他 ( )

※利用規定に基づき、提出された個人情報については厳重に管理を行い、地域貢献スペース  
企画展示の管理運営に対して利用し、それ以外の目的で利用することはありません。



団体概要

団体名	
設立年月日	
設立目的	
資本金	
事業概要	<p>※基本的な事業概要に加えて、多摩地域に根ざした活動などがあればそちらも併せてご記入ください。</p>

## 活動実績一覧

文化芸術活動(ワークショップや協働事業等)の実績がある場合はご記入ください。

## 【活動実績①】

事業名	
目的	
事業概要	
連携団体	
クレジット	主催： /共催： /後援： /協賛・助成：

## 【活動実績②】

事業名	
目的	
事業概要	
連携団体	
クレジット	主催： /共催： /後援： /協賛・助成：

※入力欄が不足する場合は、適宜フォーマットを追加してください。

公益財団法人たましん地域文化財団 御中

2027年度展示 多摩信用金庫本店地域貢献スペース利用申込書兼同意書  
(若手アーティスト部門)

多摩信用金庫・地域貢献スペース利用規定及び利用案内に同意し、下記のとおり申込みます。

記

年 月 日

氏名		(フリガナ)
自宅住所		〒
団体の場合	グループ名 (あれば)	(フリガナ)
	代表者名	(フリガナ)
	団体所在地	〒
生年月日		(西暦) 年 月 日 ( 歳)
電話		日中、ご連絡のつく番号をご記入ください ※
メールアドレス		
HP、SNS等		
略歴 (学歴等)		
受賞歴、助成金受給実績等		
活動拠点		市・エリア/その他 ( )

※利用規定に基づき、提出された個人情報については厳重に管理を行い、地域貢献スペース企画展示の管理運営に対して利用し、それ以外の目的で利用することはありません。



自己PR

創作活動の中で意識していること

創作テーマとして興味関心があること

作家としての今後の展望（挑戦したいこと等）

## グループ作家一覧

グループでの展示を希望する場合は、展示参加を予定する全員の情報をご記入ください。  
(単独で申し込む場合は様式4の提出は必要ありません)

	(フリガナ) 氏名	生年月日 (西暦)	自宅住所	作家略歴・受賞歴等
1				
2				
3				
4				
5				

※入力欄が不足する場合は、適宜フォーマットを追加してください。



## お問い合わせ先

公益財団法人たましん地域文化財団

TEL：042-574-1360（火～日、午前10時から午後5時）

〒186-8686 東京都国立市1-9-52

（一時移転中のため、以下の住所となります）

〒190-0012 東京都立川市曙町2-38-5 立川ビジネスセンタービル7階

申請書類はQRからダウンロードできます。



多摩信用金庫 HP