

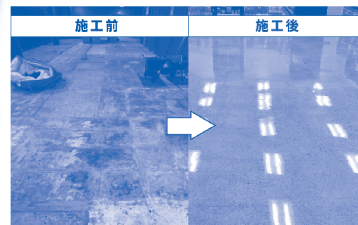
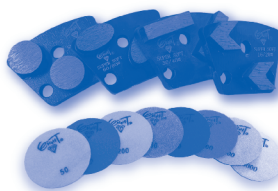


株式会社 エイト

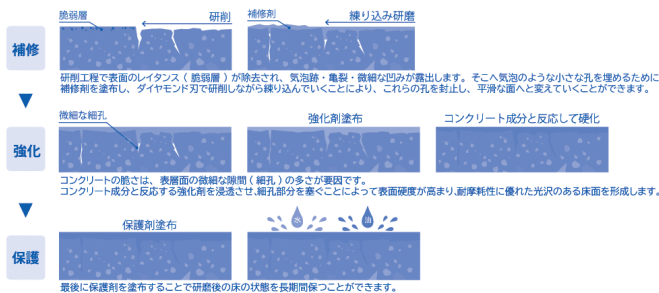
大理石の輝きを実現する 「環境配慮型コンクリート研磨技術」

ヨーロッパ発祥の「コンクリート研磨」を日本にいち早く導入した当社は、独自の研究により環境配慮型コンクリート研磨の最適な資材調合や施工方法を確立してきました。コンクリート研磨とは、複数種類のダイヤモンド刃工具を用いて床面を段階的に削り上げ、鏡面のような滑らかさを実現する高度な床仕上げ技術です。ワックス塗布や張替えといった従来のメンテナンスを大幅に削減できるため、長期的なランニングコストの削減にもつながります。欧米では主流となっている一方、日本では導入事例が少なく、当社代表は渡米して専門資格を取得。帰国後は日本の気候や建築資材に適した施工技術を追求め、数多くの施工を経て独自の研究体系を築きました。床面の置かれる環境条件(温湿度・土壌環境)、使用されているセメント、竣工年などの情報を読み解き、コンクリートの成分や特性を網羅的に分析。その知見をもとに、刃物硬度・回転数・動作速度・研磨方向・薬剤量といった条件を現場ごとに最適化します。この独自手法により、当社が施工した床面は鏡面反射率「100」という最高値を記録しています。また、薬剤やコーティング材の使用を極力抑え、床そのものを活かす施工方法でCO₂排

出と資源消費を最小化。再施工の頻度も抑え、環境負荷低減にも大きく貢献します。現在ではその高耐久性・低メンテナンス性が評価され、工場・倉庫・物流センターなど産業・物流分野での需要がさらに高まっています。



耐久性の秘密



会社概要

| | |
|----------|-----------------------------------|
| 代表取締役社長 | 門倉 裕 |
| 本社所在地 | 〒192-0046 東京都八王子市明神町3-20-5 エイトビル |
| 業務内容 | 不動産事業、建物総合管理事業、米軍・海外事業、コンクリート研磨事業 |
| 資本金 | 1億円 |
| 沿革 | 創業 昭和63年 |
| 主な販売・受注先 | アメリカ米軍、各官公庁、病院施設 等 |
| 従業員数 | 正社員:88名(パート・アルバイト:743名) 平均年齢:46歳 |

連絡先

| | |
|-----------|---|
| 担当者 | コンクリート研磨事業部 門倉 真仁 |
| URL | https://eight-jp.net |
| E-mail | m.kadokuram.kadokura@eight-jp.net |
| TEL / FAX | 042-645-5567 / 042-645-2919 |