

令和8年(2026年)館林信用金庫は創立100周年を迎えます

創立100周年記念 アニバーサリープレミアム 金利優遇定期積金



たてしんは
地域の皆様と共に
歩んでいきます



特別金利

年
0.25%

(税引後金利年0.199%)

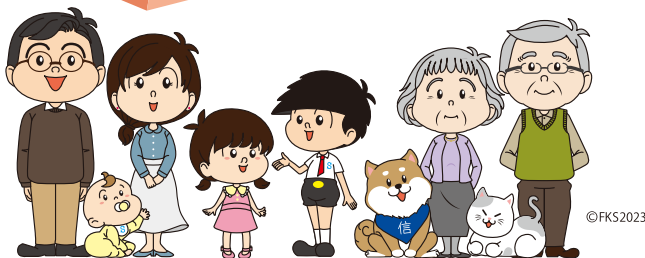
商品概要

金利優遇定期積金「アニバーサリープレミアム」
預入対象:個人・個人事業主・法人のお客様
払込金額:1万円以上、1万円単位、1名義最大5口まで
(掛け込み金額180万円まで)
預金期間:3年(36回)
預金金利:年0.25%(定期積金期間3年物の店頭表示金利+0.1%
税引後年0.199%)
募集総額:9億円(募集総額に達した場合は、取扱いを中止します。)
預入原資:一括先掛け不可

募集期間

令和6年12月2日
～令和7年2月28日

- この預金は預金保険制度の対象となります。
- 金利情勢等の変化により予告なく利率を変更する場合がございます。
- 満期日前に解約する場合は、当金庫所定の中途解約利率を適用させていただきます。
- お利息には、20.315%(国税15.315%・地方税5%)の税金がかかります。



 館林信用金庫

<http://www.shinkin.co.jp/tateshin>

