



東榮信用金庫の近況

TOEI SHINKIN BANK REPORT

2023.9

令和5年9月30日現在



 東榮信用金庫

ごあいさつ

いつも東栄信用金庫をご利用いただきありがとうございます。

本誌は、令和5年度上半期の事業概況をご報告させていただき、地域の皆様に当金庫についてのご理解をより一層深めていただけるよう作成いたしました。ぜひ、ご高覧賜りますようお願い申し上げます。

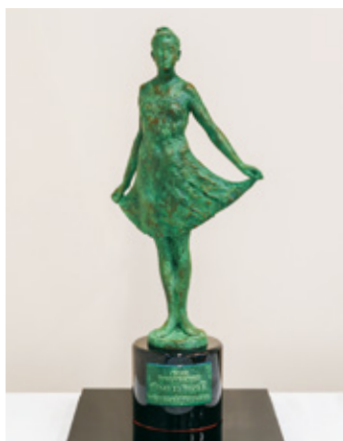
令和5年度は、中期3か年経営計画の最終年度にあたり、上半期から有終の美を飾るべく役員全員が目標達成に向け取組んでまいりました。このような中、令和5年6月に(一社)全国信用金庫協会が実施する信用金庫業界の顕彰制度「第26回信用金庫社会貢献賞」において、当金庫が取組んできた創業支援や伴走型の課題解決支援が評価され、「Face to Face賞」を受賞することができました。これもひとえに、会員の皆様をはじめ、地域のお客様の温かいご支援の賜物と心より感謝申し上げます。

今後とも変わらぬご高配を賜りますようお願い申し上げます。

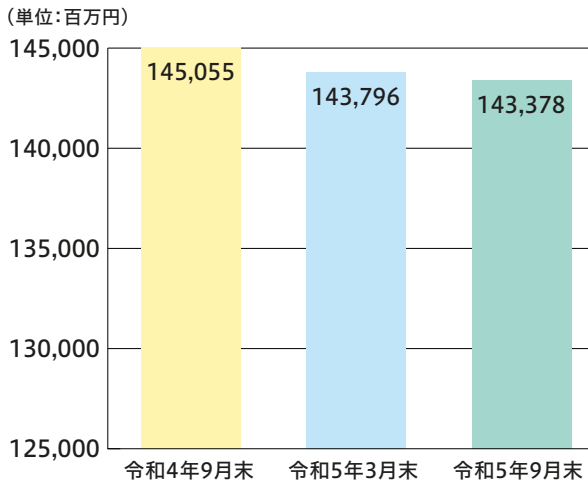
理事長 北澤 良且

第26回 信用金庫社会貢献賞

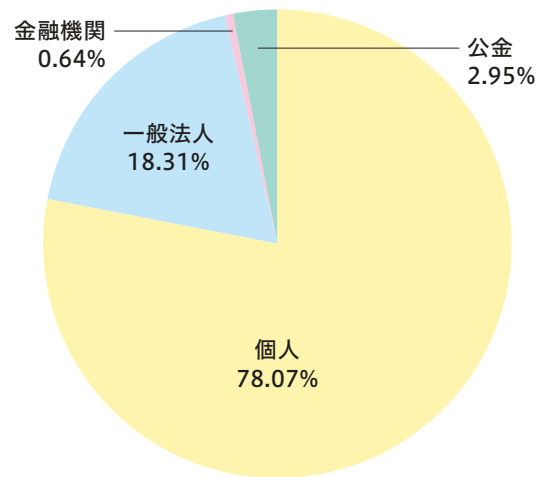
Face to Face 賞 「創業塾開催及び事業成長への伴走支援」



預金積金残高の推移

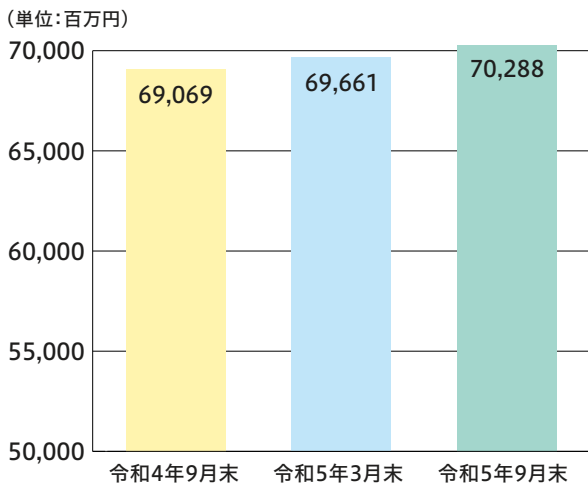


預金者別の構成

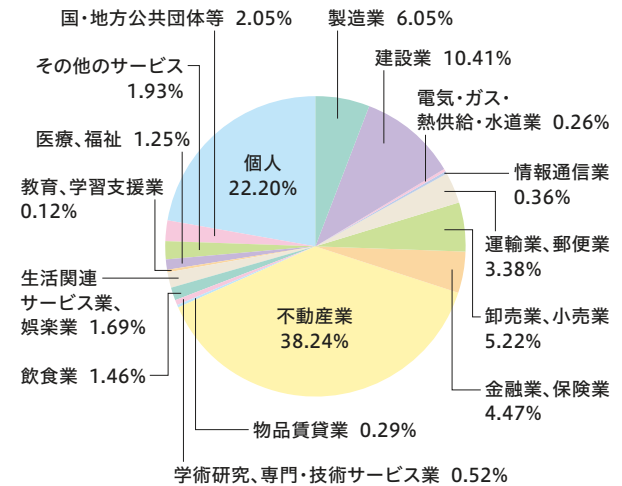


※各構成比率の合計は、端数処理の関係上100%にならない場合があります。

貸出金残高の推移

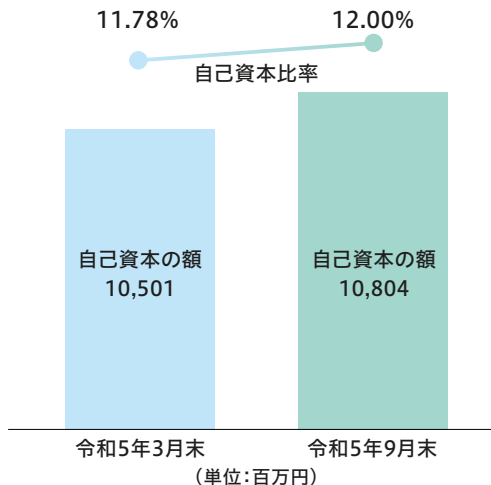


貸出金業種別の構成

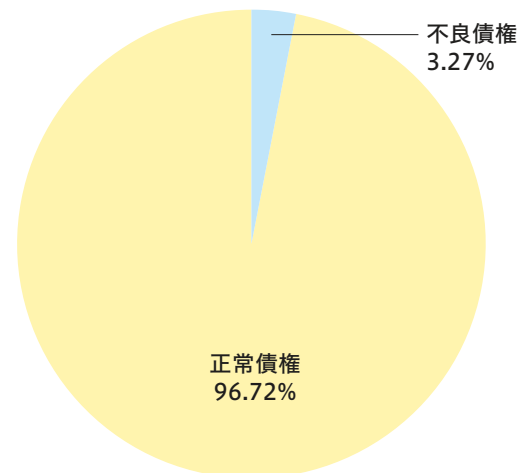


※「その他のサービス」の中には、宿泊業(0.00%)が含まれております。
 ※各構成比率の合計は、端数処理の関係上100%にならない場合があります。

単体自己資本比率



不良債権の状況



※各構成比率の合計は、端数処理の関係上100%にならない場合があります。

利益の状況

(単位：千円)

	令和4年9月末	令和5年3月末	令和5年9月末
経常利益	313,253	490,266	352,343
当期純利益	279,626	281,324	312,824
業務純益	261,610	614,621	302,561
実質業務純益	261,610	671,232	302,561
コア業務純益	223,360	452,907	302,559
コア業務純益 (投資信託解約損益を除く。)	223,360	452,907	302,559

単体自己資本比率の状況

(単位：百万円)

項目	令和4年9月末	令和5年3月末	令和5年9月末
自己資本の額 ((イ) - (ロ)) (ハ)	10,501	10,501	10,804
コア資本に係る基礎項目の額 (イ)	10,518	10,514	10,817
コア資本に係る調整項目の額 (ロ)	17	12	12
リスク・アセット等の額の合計額 (ニ)	89,939	89,141	90,006
自己資本比率 ((ハ) / (ニ))	11.67%	11.78%	12.00%

(注) 自己資本比率の算出方法を定めた「信用金庫法第89条第1項において準用する銀行法第14条の2の規定に基づき、信用金庫及び信用金庫連合会がその保有する資産等に照らし自己資本の充実の状況が適当であるかどうかを判断するための基準(平成18年金融庁告示第21号)」に基づき算出しております。
なお、当金庫は国内基準により自己資本比率を算出しております。

有価証券の時価情報

(単位：百万円)

区分	令和5年3月末			令和5年9月末		
	貸借対照表計上額	時価	差額	貸借対照表計上額	時価	差額
時価のある満期保有目的の債券	36,932	37,406	474	37,592	37,563	△28
市場価格のない有価証券	632	-	-	632	-	-
うち非上場株式	26	-	-	26	-	-
うち信金中金出資金	605	-	-	605	-	-

(注) 時価は、期末日における市場価格等に基づいております。

区分	令和5年3月末			令和5年9月末		
	貸借対照表計上額	取得原価	差額	貸借対照表計上額	取得原価	差額
時価のあるその他保有有価証券	13,235	13,405	△169	13,965	14,083	△117
うち株式	1,414	1,584	△169	1,142	1,200	△58
うち債券	2,106	2,130	△24	2,070	2,092	△22
うちその他	9,714	9,690	24	10,752	10,789	△36

(注) 1. 貸借対照表計上額は、期末日における市場価格等に基づいております。 (注) 2. 上記の「その他」は、外国証券及び投資信託等です。

(注) 3. 市場価格のない株式等及び組合出資金は本表には含めておりません。

不良債権の状況

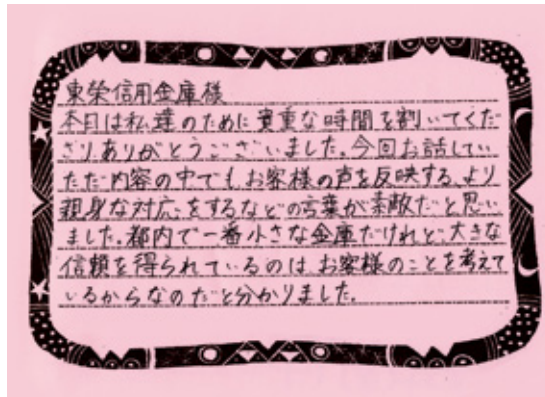
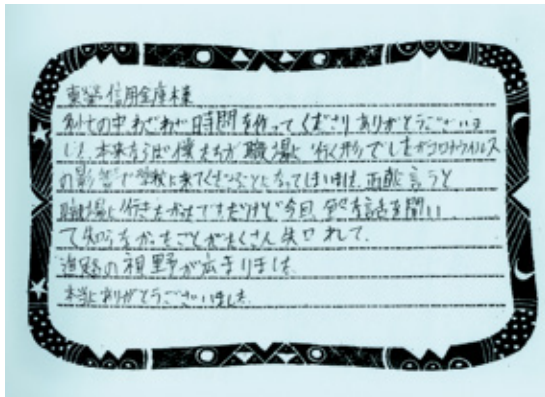
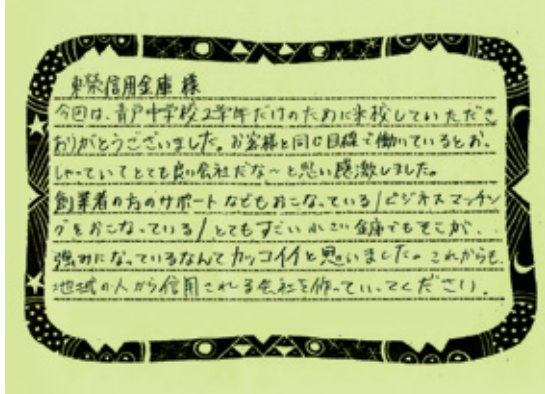
(単位：百万円、%)

区分	令和5年3月末		令和5年9月末	
	開示残高	保全率	開示残高	保全率
破産更生債権及びこれらに準ずる債権	60	100.00	88	100.00
危険債権	2,036	94.07	2,113	93.86
要管理債権	114	83.98	106	88.89
三月以上延滞債権	-	-	-	-
貸出条件緩和債権	114	83.98	106	88.89
小計 (A)	2,211	93.71	2,309	93.87
正常債権 (B)	67,690		68,253	
総与信残高 (A) + (B)	69,901		70,562	

(注) 債務者区分については、原則として令和5年3月末時点における自己査定による債務者区分を基準としております。ただし、4月1日から9月末までに倒産、不渡り等の客観的事実の発生により債務者区分の変更があった債務者については、当金庫の定める基準に基づく、債務者区分見直し後の債務者区分により掲載しております。

企業支援・地域貢献活動

葛飾区立青戸中学校職場体験



清掃活動



『うちの子には障害があります』
 絵本挿絵コンテスト作品展



かつしか創業塾

地域行事への参加



篠崎本郷の獅子もみ行事



本一色自治会盆踊り



篠崎浅間神社大祭(幟祭)

各種ローン商品を取り揃えておりますので、お気軽にご相談ください。

また、WEBにて仮審査申込が可能な商品もご用意しておりますので、当金庫ホームページにアクセスのうえ、是非ご利用ください。

WEBからお申し込みが可能な商品

- カードローン
- シグマきゃっする 300
- とうえい教育カードローン エール
- 一般個人ローン ● 教育プラン
- カーライフプラン ● リフォームプラン
- 無担保住宅ローン
- とうえい職域サポートローン
- とうえいフリーローン「CONTACT」
- とうえいフリーローン「モア」
- とうえいスピードローン「リリーフ・エース」

WEBからの
お申し込み



50歳以上限定資産活用ローン

安心ライフ

年金だけでは不安、老後の生活資金を準備しておきたい

将来の高額療養費に備えたい

思い通りの家で最後まで生活がしたい

住宅ローンの返済を軽減したい

自宅をリフォームして住み続けたい

リバースモーゲージ[安心ライフ] 4つのおすすめポイント

- ✓ ご自宅を手放すことなく 資産価値を活かして融資を受けられる
- ✓ 最高5,000万円までお借入可能
- ✓ 原則毎月のお支払いはお利息のみ
- ✓ ご融資期間は終身

リバースモーゲージとは

ご自宅を担保に、そこに住み続けながら融資を受けられるシニア世代向けの金融制度です。毎月の返済は利息のみ。元金の返済はおくなくなくなった時点、あるいはご契約終了時点で担保となっているご自宅売却されることで、お借入元金を一括返済していただく仕組みです。

東東信用金庫

年金の受け取りは当金庫で

とうえい「福寿会」のご案内 当金庫で年金をお受け取りになりますと、特典がございます。

お誕生日プレゼント

マネー&ライフサービス

旅行・観劇会

健康・介護の相談サービス

交通事故見舞金制度

無料 年金ご相談会

本部 葛飾区新小岩1-52-8 ☎ 03-5607-1121
本店営業部 葛飾区新小岩1-52-8 ☎ 03-3653-3111
松島出張所 江戸川区松島4-40-3 ATMのみ
立石支店 葛飾区立石1-17-12 ☎ 03-3692-4811
亀戸支店 江東区亀戸3-46-17 ☎ 03-3684-1111
江戸川支店 江戸川区一之江7-29-7 ☎ 03-3652-4821

葛西支店 江戸川区東葛西5-45-3 ☎ 03-3680-3521
篠崎支店 江戸川区篠崎町1-30-52 ☎ 03-3678-2111
浦安支店 浦安市堀江2-29-6 ☎ 047-352-1111
新堀支店 江戸川区新堀2-16-16 ☎ 03-3677-4911
奥戸支店 葛飾区奥戸4-14-12 ☎ 03-5670-6111
本一色支店 江戸川区本一色3-24-16 ☎ 03-5662-2111

ホームページ <https://www.toeishinkin.co.jp/>