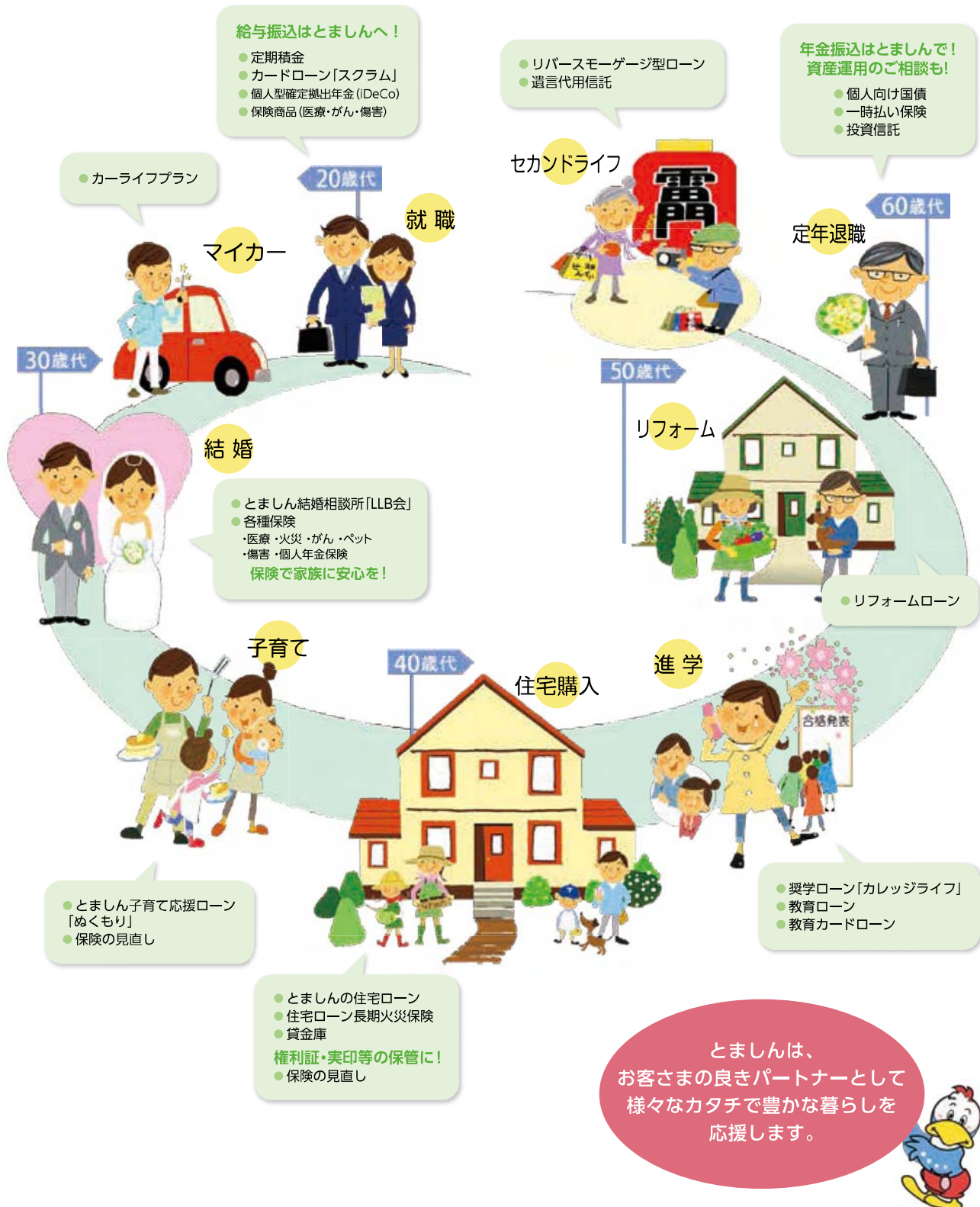


主な取扱商品 お客様の「豊かで明るいくらし」のお手伝い

ライフステージごとの 様々なニーズにお応えします。



主な事業内容

- 1 | 預金および定期積金の受入れ
- 2 | 資金の貸付けおよび手形の割引
- 3 | 為替取引
- 4 | 1～3の業務に付随する次に掲げる業務、その他の業務

- (1) 債務の保証または手形の引受け
- (2) 有価証券(5)に規定する証書をもって表示される金銭債権に該当するものおよび短期社債等を除く。(8)において同じ。)の売買(有価証券関連デリバティブ取引に該当するものを除く。)または有価証券関連デリバティブ取引(投資の目的をもってするものに限る。)
- (3) 有価証券の貸付け
- (4) 国債証券、地方債証券もしくは政府保証債券(以下、「国債証券等」という。)の引受け(売出しの目的をもってするものを除く。)並びに当該引受けに係る国債証券等の募集の取扱いおよびはね返り玉の買取り
- (5) 金銭債権の取得または譲渡およびこれに付随する業務(除く商品投資受益権証券の取得・譲渡に係る付随業務)
- (6) 短期社債等の取得または譲渡
- (7) 次に掲げるものの業務の代理
日本銀行、独立行政法人住宅金融支援機構、株式会社日本政策金融公庫 など
- (8) 次に掲げるものの業務の代理または媒介(内閣総理大臣の定めるものに限る。)
イ 金庫(信用金庫および信用金庫連合会)
ロ 銀行
ハ 長期信用銀行(長期信用銀行法(昭和27年法律第187号)に規定する長期信用銀行をいう。)
ニ 農林中央金庫
- (9) 信託会社または信託業務を営む金融機関の業務の代理または媒介(内閣総理大臣の定めるものに限る。)
三井住友信託銀行株式会社
信金中央金庫
- (10) 国、地方公共団体、会社等の金銭の収納その他金銭に係る事務の取扱い

- (11) 有価証券、貴金属その他の物品の保護預り
- (12) 振替業
- (13) 両替
- (14) デリバティブ取引(有価証券関連デリバティブ取引に該当するものを除く。)であって信用金庫法施行規則で定めるもの(5)に掲げる業務に該当するものを除く。)
- (15) 金融等デリバティブ取引((5)および(14)に掲げる業務に該当するものを除く。)
- (16) 金融等デリバティブ取引の媒介、取次または代理(信用金庫法施行規則に定めるものを除く。)
- (17) 有価証券関連店頭デリバティブ取引(当該有価証券関連店頭デリバティブ取引に係る有価証券が(5)の証書をもって表示される金銭債権に該当するものおよび短期社債等以外のものである場合には、差金の授受によって決済されるものに限る。)(2)の業務に該当するものを除く。)
- (18) 金の取扱い

5 | 国債証券、地方債証券、政府保証債券その他有価証券について金融商品取引法により信用金庫が営むことのできる業務(上記4により行う業務を除く。)

6 | 法律により信用金庫が営むことのできる業務

- (1) 保険業法(平成7年法律第105号)第275条第1項により行う保険募集
- (2) 地方債または社債その他の債券の募集または管理の受託
- (3) 高齢者の居住の安定確保に関する法律(平成13年法律第26号)の定めるところにより、高齢者居住支援センターからの委託を受けて行う債務保証の申込の受付および保証債務履行時の事務等(債務の保証の決定および求償権の管理回収業務を除く。)
- (4) 電子記録債権法(平成19年法律第102号)第58条第2項の定めるところにより、電子債権記録機関の委託を受けて行う電子債権記録業に係る業務
- (5) 確定拠出年金法(平成13年法律第88号)により行う業務




主な商品のご案内

主な個人向け融資商品	内容・特色
住宅ローン	マイホーム新築・中古住宅購入・マイホーム建築用の土地購入・他行住宅ローン借換えにご利用いただけます。
住宅サポートローン	住宅取得にあわせて、家具の購入やその他のローンの借換えにもご利用いただけます。
子育て・介護支援住宅ローン「しあわせ家族ライフ」	出産育児・お子様の進学・ご家族の介護などのライフイベントが発生した際に、元金返済の猶予や返済期間の延長ができる住宅ローンです。
リフォームローン	マイホームの増改築・改良資金にご利用いただけます。
カーライフプラン	マイカー購入・運転免許取得費用・車検・修理・クレジット借換などにご利用いただけます。
フリーローン「メモリー」「トライ」	個人ローンの利用範囲に加え、事業に関する資金にもご利用いただけます。
フリーローン「さむらい」「なでしこ」	旅行・家具購入・他行ローン借換えなどにご利用いただけます。
個人ローン・シルバーライフローン	保証人不要で旅行・家具購入・他行ローン借換えなどにご利用いただけます。60歳以上81歳未満の方は「シルバーライフローン」をご利用いただけます。
教育ローン	幼稚園から大学までの入学金・授業料・施設利用費支払いなどにご利用いただけます。
奨学ローン「カレッジライフ」	大学生・専門学校生等の生活費にご利用いただける奨学金型の教育ローンで、苫小牧市「奨学ローン返済助成制度」の対象商品です。
子育て応援ローン「めくもり」	就学前児童の子育てに関する費用（出産・子育て・小学校入学準備）などにご利用いただけます。
介護応援ローン「いたわり」	介護に関する費用（機器購入・住宅設備・老人ホーム入居一時金）などにご利用いただけます。
カードローン	あらかじめ定めた限度額の範囲で自由にローンカードでお借入できます。
カードローン「きゃっする」	パート・アルバイト・専業主婦の方でもお申し込みができるカードローンです。
カードローン「スクラム」	総合口座型のカードローンです。口座からの各種引落の際に残高不足であっても、あらかじめ定めた限度額の範囲まで自動でご融資します。
教育カードローン・学資カードローン	幼稚園から大学までの入学金・授業料・施設利用などにご利用いただけます。在学中はカードローンとして定額返済・卒業後は毎月均等返済となります。
リバースモーゲージ型ローン	60歳以上80歳未満の方向けの商品です。ご自宅を担保にあらかじめ定めた限度額の範囲内でお借入できます。
WEB完結ローン	「カーライフプラン・教育ローン・フリーローン・カードローン」はお申込み内容・お客さまのお取引状況により、当庫ホームページから「WEB完結ローン」(お申込みからご融資までご来店不要)としてお申込みすることができます。

主な事業者向け融資商品	内容・特色
一般のご融資	割引手形：一般商業手形の割引をいたします。 証書貸付：設備資金等長期の資金をご融資いたします。 手形貸付：仕入資金等短期の資金をご融資いたします。 当座貸越：当座貸越約定金額まで自動的にご融資いたします。
各種制度融資	国、北海道、各市町村の制度融資、信用保証協会の保証付融資の取扱いをしています。
創業者支援特別融資	事業の創業時及び創業後間もないお客さま、新分野進出をご計画のお客さまに経営安定のための長期資金をご融資いたします。
新専用当貸「TAG(タッグ)70」	随時返済のカードローン形式で事業資金をご融資いたします。
とましん法人会メンバーズローン	(公社)苫小牧地方法人会の会員に事業資金をご融資いたします。
業界団体提携ローン	苫小牧地区各種業界団体と提携し、会員向け事業資金をご融資いたします。 ①苫小牧地区技能士協会「匠の技」 ②苫小牧地区自動車整備協同組合・協同組合苫小牧ビジネスサービス「苫小牧メンバーズローン」 ③苫小牧地区トラック事業協同組合「トラック組合メンバーズローン」
とましん緊急経営安定化資金	新型コロナウイルスにより売上に影響を受けた事業者を対象にご融資いたします。(今後の状況により受付を終了する場合がございます。)

主な預金商品	内容・特色
総合口座	利息の有利な定期預金(貯まる)、給料・年金の自動受取(受取る)、公共料金等の自動支払(支払う)、定期預金の90%以内、最高1,000万円までの自動融資(借りる)の便利な4つの機能を1冊の通帳にセットしています。
当座預金	事業者専用の預金です。通帳発行はできませんが、小切手・手形をご利用いただけます。
普通預金	給与・年金のお受け取りや、各種口座振替のご利用ができます。また、個人・個人事業主の方は、web通帳での作成も可能です。
普通預金(決済用預金対応)	無利息ですが預金保険制度による全額保護対象預金となります。
WEB通帳(個人・個人事業主)	スマートフォン「しんきん通帳」アプリから普通預金取引明細の確認ができます。通帳紛失・悪用の恐れがない「無通帳口座」とすることもできます。なお、振込・振替のサービスはインターネットバンキングのお申込みが必要です。
貯蓄預金	普通預金と比べて高金利ですが、口座振替のご利用はできません。
納税準備預金	納税資金を預入する際に有利な預金です。普通預金と比べて高金利ですが、納税以外のお支払い(出金・口座振替)があると適用されません。
通知預金	7日以上1か月未満の預け入れ時に有利な預金です。
定期預金	1か月以上5年以下の預け入れ時に有利な預金です。
定期積金	住宅・教育等将来設計にあわせて毎月一定額を掛け込みする預金です。6か月から5年までの期間で自由に設計できます。
定期積金「信和会」	期間3年以上・契約額50万円以上の定期積金一契約につき1口、毎年とましんが開催している「信和会コンサート」を会員価格で優先購入できます。

為替業務	内容・特色
内国為替	当金庫の本支店は、全国信用金庫データ通信システムと全国銀行データ通信システムにより、全国の信用金庫はもとより、民間金融機関とオンラインで結ばれています。これにより当金庫ではお客さまの大事な資金の送金、振込及び代金取立などをお取扱しています。
外国為替	当金庫では信金中央金庫との外国為替取次を通じてお客さまの輸出入為替、海外への送金等の外国為替業務をお取扱しています。また、外貨の両替、トラベラーズチェックの買取もお取扱しています。

主なその他の業務・サービス	内容・特色
でんさいサービス	でんさいサービスは、インターネット(PC)等を通じて、電子記録債権(でんさい)を記録・管理する電子債権記録機関(でんさいネット)の記録原簿へ電子記録をすることで、安全・簡易・迅速に、支払いや譲渡を行うサービスです。
しんきんネットキャッシュサービス	当金庫のキャッシュカードで、全国の信用金庫・都市銀行・地方銀行・第二地方銀行・信託銀行・ゆうちょ銀行等の提携金融機関のCD・ATMで現金のお引出し・残高照会等が可能です。各種クレジットカードのキャッシングもできます。 
インターネットバンキング	お手持ちのパソコンや携帯電話(個人のみ)から、残高照会・振込・振替等のサービスがご利用いただけます。また、事業者の方はデータ伝送、個人の方は定期性預金の新規・解約ができます。
貸金庫	預金証書、株券、権利証、貴金属などの重要書類、貴重品を安全・確実にお預りいたします。
有価証券の窓口販売	国債・投資信託の販売を行っております。
保険の窓口販売	生命保険(一時払い終身保険、がん保険、医療保険、就業不能保険)、損害保険(傷害保険、住宅ローンご利用のお客さま限定の火災保険、ペット保険、事業者向け休業補償保険)の販売を行っております。
信託商品の販売	信金中央金庫の遺言代行信託商品「心のパトン」の販売と、三井住友信託銀行「遺言信託」の媒介を行っております。
個人型確定拠出年金(iDeCo)	個人型確定拠出年金(iDeCo)の取扱を行っております。
国民年金基金	国民年金1号被保険者(自営業者等)を対象に、掛金の拠出を行い、年金支給額を上乗せできます。
しんきん純金積立	毎月一定額を口座引き落としし、購入額を翌月営業日数で割ったうえで、毎日の時価で「金」を購入していく仕組みの商品です。

店舗配置一覽

店舗一覽

令和3年7月1日現在

- 10 ★ 本店 苫小牧市表町3丁目1-6 ☎0144-34-2171
お客様相談センター 苫小牧市表町3丁目1-6 本店2F ☎0144-31-2325
- 19 ★ 市役所出張所 苫小牧市旭町4丁目5-6 (苫小牧市役所北庁舎1階内) ☎0144-37-8310
- 21 ★ 緑町支店 苫小牧市双葉町3丁目3-5 ☎0144-33-9241
- 22 ★ 西支店 苫小牧市見山町2丁目2-8 ☎0144-73-5151
- 23 ★ 中野支店 苫小牧市元中野町3丁目9-15 ☎0144-32-8291
- 24 ★ 糸井支店 苫小牧市日新町1丁目10-5 ☎0144-73-1190
- 25 ★ 三条支店 苫小牧市矢代町2丁目9-8 ☎0144-74-2055
- 26 ★ 美園支店 苫小牧市三光町5丁目26-12 ☎0144-33-2151
- 27 ★ 光洋支店 苫小牧市光洋町1丁目17-17 ☎0144-73-3621
- 28 ★ 沼ノ端支店 苫小牧市沼ノ端中央3丁目3-12 ☎0144-55-6011
- 29 ★ 澄川支店 苫小牧市澄川町2丁目2-9 ☎0144-67-5616
- 11 ★ 桜木支店 苫小牧市桜木町4丁目15-12 ☎0144-74-2125
- 14 ★ 錦岡支店 苫小牧市青雲町2丁目23-6 ☎0144-67-5311
- 15 ★ 明野支店 苫小牧市明野新町5丁目14-13 ☎0144-55-8581
- 16 ★ 川治支店 苫小牧市川治町6丁目16-30 ☎0144-76-7111
- 17 ★ 新開支店 苫小牧市新開町4丁目2-4 ☎0144-55-8560
- 18 ★ 沼ノ端北支店 苫小牧市拓勇東町1丁目19-30 ☎0144-57-8200
- 30 ★ 札幌支店 札幌市中央区南4条西1丁目1-8 ☎011-511-8131
- 32 ★ 札幌北支店 札幌市東区北31条東7丁目1-18 ☎011-704-2331
- 33 ★ 千歳支店 千歳市千代田町6丁目18 ☎0123-26-2171

- 34 ★ 長都支店 千歳市長都駅前2丁目14-20 ☎0123-27-7233
- 41 ★ 鶴川支店 勇払郡むかわ町美幸2丁目21 ☎0145-42-2010
- 42 ★ 厚真支店 勇払郡厚真町表町1-1 ☎0145-27-2236
- 43 ★ 平取支店 沙流郡平取町本町66-1 ☎01457-2-2321
- 47 ★ 門別支店 沙流郡日高町門別本町210-15 ☎01456-2-5121
- 48 ★ 新冠支店 新冠郡新冠町字本町55-1 ☎0146-47-3011
- 49 ★ 富川支店 沙流郡日高町富川北4丁目1-1 ☎01456-2-0331
- 51 ★ 白老支店 白老郡白老町東町2丁目1-8 ☎0144-85-2461

信用金庫代理業者

- 株式会社苫信ビジネスサプライ 苫小牧市表町3丁目1-6 ☎0144-34-2177
- 44 ★ 穂別代理店 勇払郡むかわ町穂別10-6 ☎0145-45-2321

●印の店舗では貸金庫を設置しています。
★印の店舗では目の不自由な方が使用できるATMを設置しています。
※詳しくは、お電話またはお近くの店舗窓口におたずねください。





まごころのこもった
万全のサービス網で
地域社会のくらしをサポート。

店舗外現金自動設備一覧

■ 店舗外ATM並びにサンデーバンキング実施場所

令和3年7月1日現在

ATMコーナー	所在地	キャッシュサービスコーナー ご利用時間		ATM振込				硬貨取引	
				平日		土・日・祝日		平日	土・日・祝日
		平日	土・日・祝日	現金	カード	現金	カード		
★本店ATMコーナー西側	苫小牧市表町3-1-6(三条通側)	9:00~19:00	9:00~18:00	○注1	○	—	○	○注1	—
★本店ATMコーナー東側	苫小牧市表町3-1-6(駅前中央通側)	9:00~17:30	休業	○	○	—	—	○	—
★沼ノ端支店ATMコーナー	苫小牧市沼ノ端中央3-3-12	9:00~19:00	9:00~18:00	○注1	○	—	○	○注1	—
★新開支店ATMコーナー	苫小牧市新開町4-2-4	9:00~21:00	9:00~21:00	○	○	—	○	○	—
★沼ノ端北支店ATMコーナー	苫小牧市拓勇東町1-19-30								
★イオン苫小牧店	苫小牧市柳町3-1-20	9:00~21:00	9:00~21:00	○	○	○	○	○	○
★新生台ファミリープラザステイ1階	苫小牧市三光町5-6-4								
★新生台ファミリープラザステイ2階	苫小牧市三光町5-6-4								
★川沿ファミリープラザパセオ	苫小牧市川沿町6-15-13								
★マックスバリュ新花園店	苫小牧市花園町1-6-20								
★マックスバリュ澄川町店	苫小牧市澄川町3-1-1								
★マックスバリュ沼ノ端店	苫小牧市北栄町3-1-8								
★マックスバリュ弥生店	苫小牧市弥生町1-9-1								
★マックスバリュ日新店	苫小牧市日新町2-5-22								
★MEGAドン・キホーテ苫小牧店	苫小牧市本場町1-6-1								
★フードD365オアシス	苫小牧市澄川町1-2-11								
★フードDエクスプレス見山店	苫小牧市見山町2-3-4								
★イオン千歳店 注3	千歳市栄町6-51								
★マックスバリュ支笏湖通り店	苫小牧市元中野町2-8-10								
★ビッグハウス光洋店	苫小牧市光洋町1-12-12								
★ビッグハウス明徳店	苫小牧市明徳町2-3-1								
★ビッグハウス明野店	苫小牧市明野新町5-18-27	10:00~19:00	9:00~18:00	—	○	—	○	—	—
★フードD365沼ノ端	苫小牧市北栄町1-24-5	9:00~21:00	9:00~19:00	○	○	○	○	○	○
★フードD365双葉	苫小牧市双葉町2-18-1	9:30~19:00	9:00~18:00	—	○	—	○	—	—
★苫小牧東病院	苫小牧市明野新町5-1-30	9:00~19:00	9:00~18:00	—	○	—	○	—	—
★表町ふれんどビル	苫小牧市表町5-11-5	9:00~19:00	9:00~19:00	—	○	—	○	—	—
★苫小牧市役所	苫小牧市旭町4-5-6	9:00~18:00	休業	○	○	—	—	○	—
★苫小牧市立病院	苫小牧市清水町1-5-20								
★王子総合病院	苫小牧市若草町3-4-8	9:00~17:00	休業	—	○	—	—	—	—
★マックスバリュ富川店	沙流郡日高町富川南2-2-5								
★振内出張所(山の駅ほろしり館)	沙流郡平取町振内町23-1	10:00~17:00 注2	休業	—	○	—	—	—	—
★勇払出張所(苫小牧市勇払公民館)注3	苫小牧市字勇払33	8:45~17:30	休業	○	○注11	—	—	—	—
★穂別代理店ATMコーナー	勇払郡むかわ町穂別10-6	9:00~17:30	休業	○	○	—	—	○	—
★厚賀出張所(日高町役場厚賀出張所)	沙流郡日高町厚賀町174	9:00~17:00	休業	—	○	—	—	—	—
【企業内ATM設置場所】									
★トヨタ自動車北海道(単独)	苫小牧市字勇払145-1	10:00~17:15	休業	—	○	—	—	—	—

注1 現金によるお振込み、硬貨によるお取引は、17:30までとなります
 注2 振内出張所は、下記の時間での営業となります
 (4月~10月) 10:00~17:00 (11月~3月) 10:00~16:00
 注3 令和3年8月下旬に営業終了を予定しております
 注4 当金庫カードをご利用のお取引を表示しております
 注5 他行庫カードの場合、お取扱いできないお取引もございます
 注6 通帳(キャッシュカード発行の通帳に限る)によるお支払ができます
 注7 祝日のうち、正月三が日は休業いたします

注8 ★印のついているATMは、目の不自由な方がご利用できるATMです
 注9 ＊印のついているATMは「お引き出し」[残高照会]のみのお取扱いとなります
 注10 しんぎんATMゼロネットサービスのマークがある全国の信用金庫のATMで当金庫のキャッシュカードをご利用の場合、下記時間帯は手数料が無料となります
 平日8:45~18:00・土曜日9:00~14:00
 注11 現金によるお振込みは、紙幣のみとなります。(硬貨がおつりとして返却される取引はできません)