

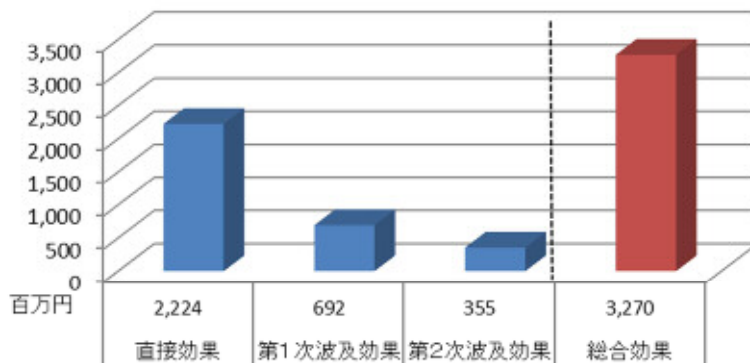
## NHK連続テレビ小説「半分、青い。」の放映に伴う岐阜県経済への波及効果

- ・岐阜県東美濃地域を舞台とした、NHK連続テレビ小説「半分、青い。」（以下、「半分、青い。」という。）の放映が平成30年4月に始まり、視聴率も好調に推移している。
- ・東美濃市は実在しない架空の市であるものの、「半分、青い。」の放映に伴い、東美濃地域では様々な経済効果が生まれており、岐阜県経済への波及効果が期待されている。
- ・そこで、ツーリズム東美濃協議会<sup>1</sup>・とうしん地域活力研究所は、「半分、青い。」の放映に伴う岐阜県経済への波及効果を試算<sup>2</sup>した。

### 1. 岐阜県経済への波及効果

- ・「半分、青い。」の放映に伴い、観光入込客増加は約477千人、観光消費増加額は約2,473百万円となり、岐阜県経済への波及効果(総合効果)は約3,270百万円と試算した。

(今回は、一定の仮定値を設定して試算したものであり、相応の幅を持つてみる必要がある。)



※直接効果：「半分、青い。」放映による観光入込客増加に伴う観光消費増加額の内、岐阜県内各産業部門で誘発された生産額

※第1次波及効果：直接効果が生じる原材料等の中間需要によって起こる波及効果

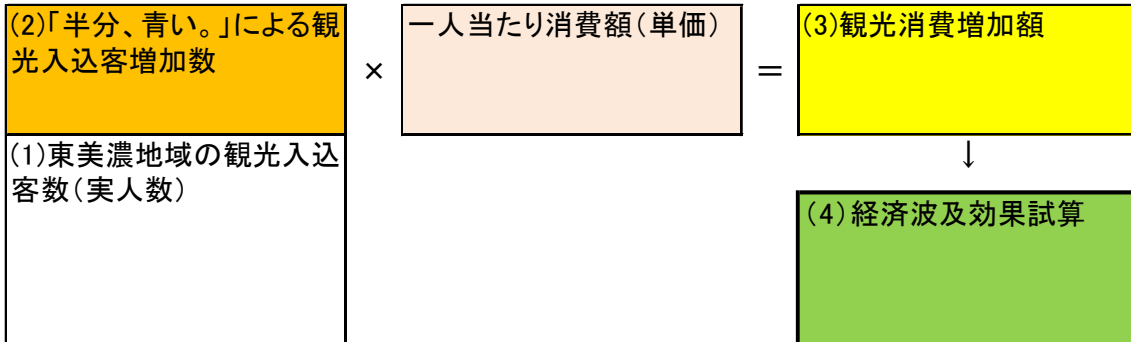
※第2次波及効果：直接効果および第1次波及効果によって増加した賃金・俸給が家計消費に回すことによって誘発された生産額

※総合効果：直接効果、第1次波及効果、第2次波及効果の合計額

<sup>1</sup> 東美濃6市の商工会議所（多治見、中津川、土岐、瑞浪、恵那、可児）、中部経済連合会、十六銀行、東濃信用金庫で構成し、民間の力を活用した独自の発想で「まちづくり」、「産業振興」、「観光振興」を軸に事業を実施している。

<sup>2</sup> 岐阜県「平成23年（2011年）岐阜県産業連関表（108部門）による経済波及効果分析システム（Ripple）」を用いた。

## 2. 試算方法



(1)東美濃地域における地域別観光入込客数（実人数）の試算  
（千人）

	宿泊	日帰り	合計
東濃東部地域	204	4,365	4,569
東濃西部地域	303	6,483	6,786
可児市	84	2,238	2,323
東美濃地域計	591	13,087	13,678

- ・東美濃地域における地域別観光入込客数（実人数）について、平成28年における観光地点別入込客数（述べ人数）市町村別集計表の地域別構成比を参照した結果、東美濃地域における観光入込客数は約13,678千人と試算した。

(2)東美濃地域における観光入込客増加数（実人数）の試算

### ①NHK連続テレビ小説舞台地における観光客増加率

- ・平成20～28年に放映されたNHK連続テレビ小説の舞台地（大都市を除く）について、各舞台地が所在する都道府県地域別における観光客増加率の平均値は6.53%と算定した。

作品名	舞台地	対象地域	県	対象地域
とと姉ちゃん	静岡県浜松市	西北遠	2.41%	7.09%
まれ	石川県輪島市、外浦村	能登地域	15.77%	18.34%
花子とアン	山梨県甲府市	峡中	1.14%	-4.34%
おひさま	長野県安曇野市・松本市	日本アルプス	-2.67%	7.81%
てっぱん	広島県尾道市	備後地区	0.84%	3.11%
ゲゲゲの女房	島根県安来市	安芸地域	3.27%	18.16%
つばさ	埼玉県川越市	西部第一広域圏	0.21%	-0.98%
だんだん	島根県松江市	松江地域	1.72%	3.02%
平均			2.84%	6.53%

### ②東美濃地域における仮定値の設定

	事例増加率	係数	仮定値
東濃東部地域	6.53%	1.0	6.53%
東濃西部地域	6.53%	0.3	1.96%
可児市	6.53%	0.3	1.96%

- ・東美濃地域における各地の状況等を勘案して、「半分、青い。」放映の効果として期待される増加率を仮定値として設定した。

③東美濃地域における観光入込客増加数の試算  
(千人)

	宿泊	日帰り	合計
東濃東部地域	13	285	298
東濃西部地域	6	127	133
可児市	2	44	45
東美濃地域計	21	456	477

・東美濃地域における観光入込客増加数は約 477 千人と試算した。

(3)東美濃地域における観光消費増加額の試算

①一人当たり消費額

	宿泊	日帰り	計
東濃圏域	20,638	4,543	5,262
中濃圏域	22,210	3,813	4,481

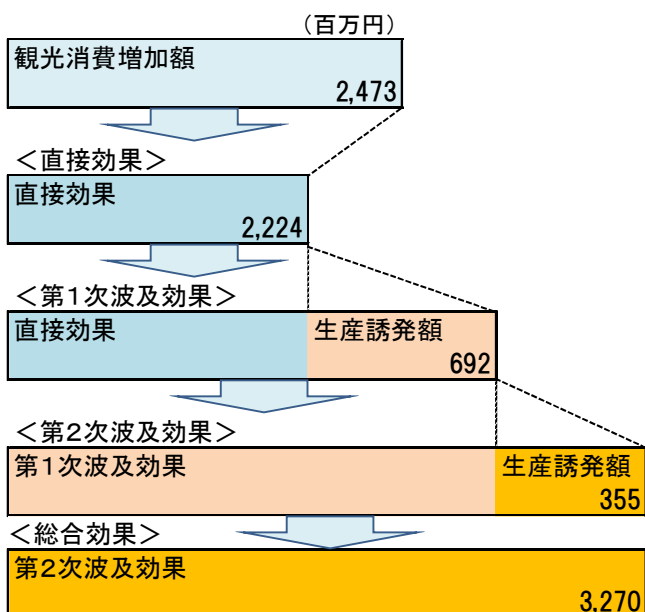
②観光消費増加額

	宿泊	日帰り	合計
東濃東部地域	275	1,295	1,570
東濃西部地域	122	577	699
可児市	37	167	204
東美濃地域計	434	2,039	2,473

・東美濃地域における観光消費増加額は、観光入込客増加数に東美濃各地域の一人当たり消費額を乗じて、約 2,473 百万円と試算した。

(4)経済波及効果の試算

- ・観光消費増加額について、旅行・観光消費動向調査（観光庁・2016 年）等を踏まえ、産業連関表（108 部門）の部門ごとに按分・集計した。
- ・按分・集計した産業連関表（108 部門）の部門ごとに生産者価格と購入者価格に按分し、岐阜県「平成 23 年（2011 年）岐阜県産業連関表（108 部門）による経済波及効果分析システム（Ripple）」を用いて経済波及効果を試算した。



・岐阜県経済への波及効果について、直接効果は約 2,224 百万円、第 1 次波及効果は約 692 百万円、第 2 次波及効果は約 355 百万円、総合効果は約 3,270 百万円と試算した。

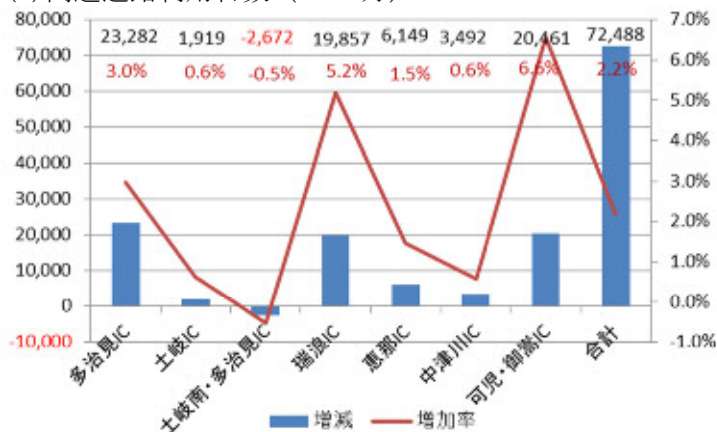
### 3. 東美濃地域における具体的な経済効果の事例

・東美濃地域においては実際に多くの経済効果が表れている。

#### (1) ひがしみの歴史街道協議会

・ひがしみの歴史街道協議会「半分、青い。」活動推進部会は、連続テレビ小説「半分、青い。」活用アクションプランを策定し、情報発信やイベント等による誘客促進等を実施している。これまでに76商品が開発されている。(2018.07現在)

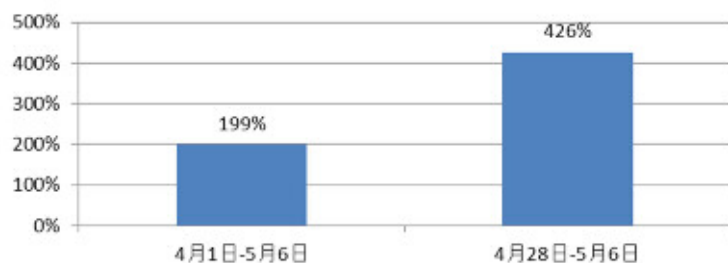
#### (2) 高速道路利用台数 (4~5月)



・東美濃地域の高速道路におけるIC利用台数は平成30年4~5月は前年同期と比較して、72,488台で2.2%増加している。

出典：中日本高速道路(株)

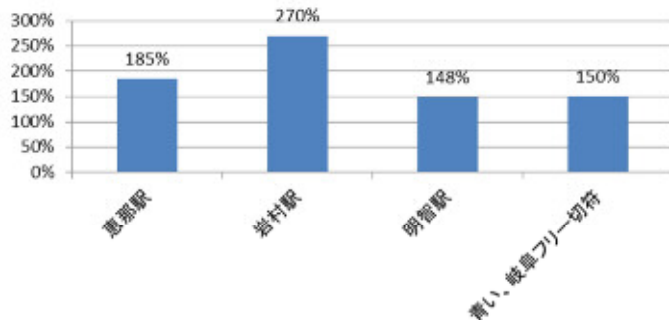
#### (3) 五平餅の売上高 (中央自動車道SA・PA)



出典：中日本高速道路(株)

・中央自動車道SA・PAにおける五平餅の売上高は前年同期と比較して、199% (4月1日-5月6日)、426% (4月28日-5月6日)へと増加している。  
 ・また、東美濃地域における五平餅店の売上高は大きく増加しており、品切れしている店舗もある。

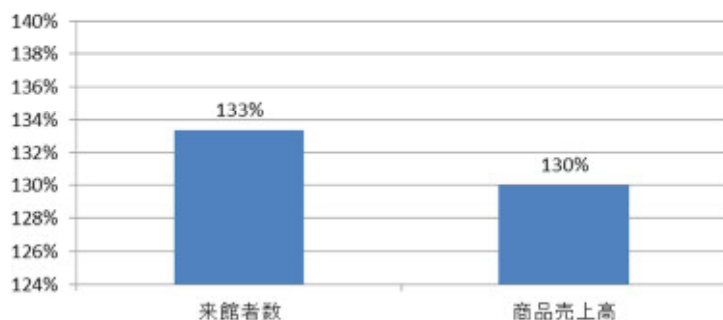
#### (4) 明知鉄道乗降客数 (ゴールデンウィーク)



出典：明知鉄道(株)

・明知鉄道におけるゴールデンウィークの乗降客数は平成29年と比較して、恵那駅 (185%)、岩村駅 (270%)、明智駅 (148%)に増加している。また、「青い、岐阜フリー切符」の売上高は平成29年「フリー切符」と比較して150%程に増加している。

#### (5)大正村浪漫亭



出典：大正ロマン(株)

・大正村浪漫亭では、「青いプリン」、「青いソーダ」、「青い寒天ソフト」、「ハシワタシ」、「青いアクセサリ入れ」を開発した。「青いプリン」はLINEランキングの1位となり、1カ月間に約8,000個が売れている。

#### (6)旅行商品の企画

- ・JR東海は(株)JR東海ツアーズ、(株)JTBMメディアリテリング、クラブツーリズム(株)、(株)阪急交通社、(株)読売旅行と連携した東美濃を周遊する旅行商品を企画・販売している。

### 4. おわりに

- ・東美濃地域では観光入込客増加による経済波及効果が期待されているが、これまでのNHK連続テレビ小説の舞台地では観光入込客増加が一過性で終わるケースも少なくない。東美濃地域では、「半分、青い。」を契機として訪れた観光客に、東美濃の豊富な資源に触れてもらう事に加えて、「おもてなし」を徹底することで、リピート率を高め、東美濃のファンになってもらう努力が必要であると考えられる。
- ・東美濃地域においては、ツーリズム東美濃協議会や「ひがしみの歴史街道協議会」において「半分、青い。」活動推進部会を立上げる等、連携の枠組みが構築されつつある。今後も東美濃地域における地域一体となった広域連携により、地域のブランド力を高めていく事が期待される。

以上

#### 【本件に関するお問い合わせ】

とうしん地域活力研究所  
担当 伊藤  
〒507-0014  
多治見市虎溪山町4丁目13番地の1  
TEL 0572-25-2280  
FAX 0572-22-1197  
E-mail toshin-rv@tono-shinkin.jp

## <参考文献>

- ・岐阜県「平成 23 年（2011 年）岐阜県産業連関表による経済波及効果分析システム（ripple）ハンドブック」
- ・岐阜県「平成 28 年岐阜県観光入込客統計調査」
- ・総務省等「平成 27 年（2015 年）産業連関表作成基本要綱」
- ・観光庁「旅行・観光消費動向調査（2016 年 1～12 月確報）」
- ・観光庁：旅行・観光消費動向調査<ご協力のお願ひ>
- ・東美濃の魅力満載！「青い、岐阜」ひがしみの歴史街道協議会「半分、青い。」活動推進部会
- ・静岡県「静岡県観光交流の動向」
- ・石川県「統計からみた石川県の観光」
- ・山梨県「山梨県観光入込客統計調査結果」
- ・長野県「観光地利用者統計調査結果」
- ・広島県「広島県観光客数の動向」
- ・島根県「島根県観光動態調査結果表」
- ・埼玉県「入込観光客『推計』調査」