

## 「お客さま本位の業務運営に関する取組方針」に基づく取組状況について

## 敦賀信用金庫

当金庫では、「お客さま本位の業務運営に関する取組方針」を策定・公表し、本方針を全職員が遵守し、真にお客さまのお役に立てるよう取り組んでおります。

本取組状況についてお客さまにご理解・ご確認いただけるよう、2023年度の取組方針に対する取組状況と成果指標である共通KPIおよび自主的KPIを公表いたします。

## 1. お客さまの最善の利益の追求に努めます

- 当金庫は、お客さまとのリレーションシップに基づくコミュニケーションにより信頼関係を築き、お客さまの最善の利益の追求を第一義として最適な商品・サービスの提供に努めます。

## &lt;取組状況&gt;

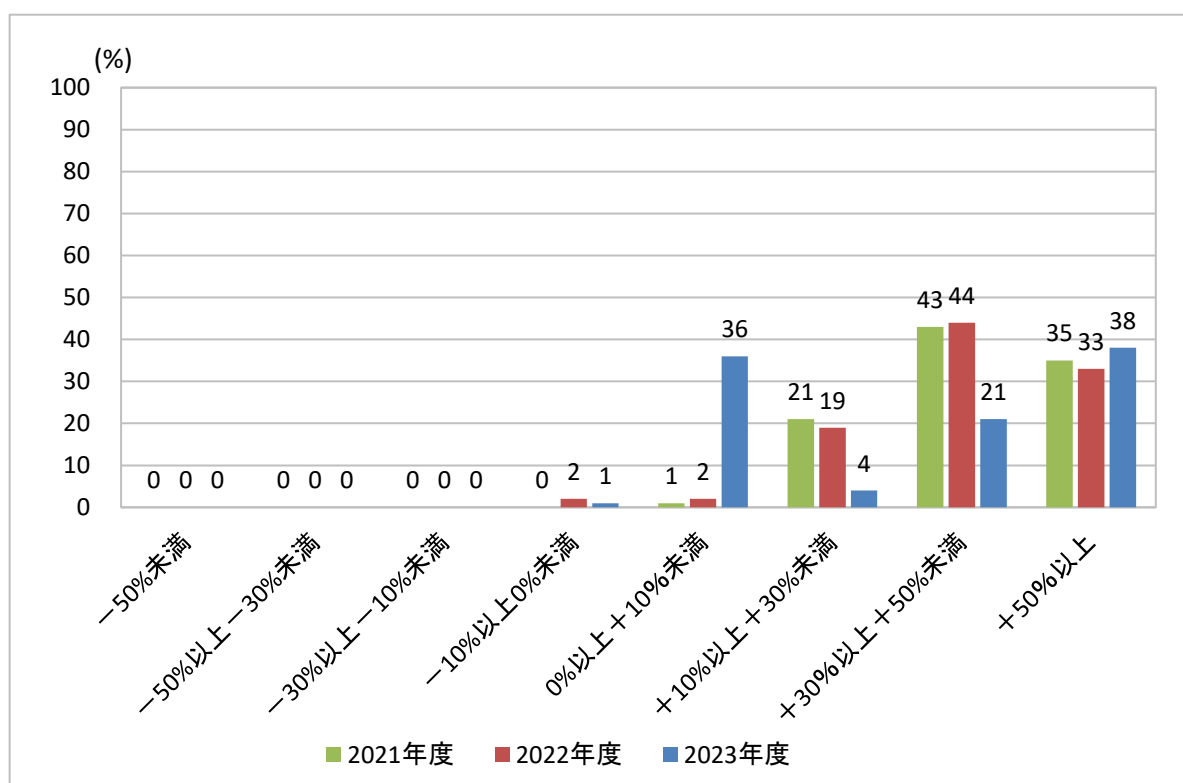
## ○預かり資産専担者を店舗へ配置

預かり資産販売の専担者を店舗へ配置し、高い専門性と使命感を保ちながら、お客さまの最善の利益のための提案に努めております。

## ○お客さまに適切な資産形成商品のご提案

リスク商品をご提案する際は、提案前に「お客様カード」をご記入いただき、お客さまのリスクに対する考え方、資産の状況、投資経験や知識を確認の上、適切な資産形成商品のご提案に努めております。

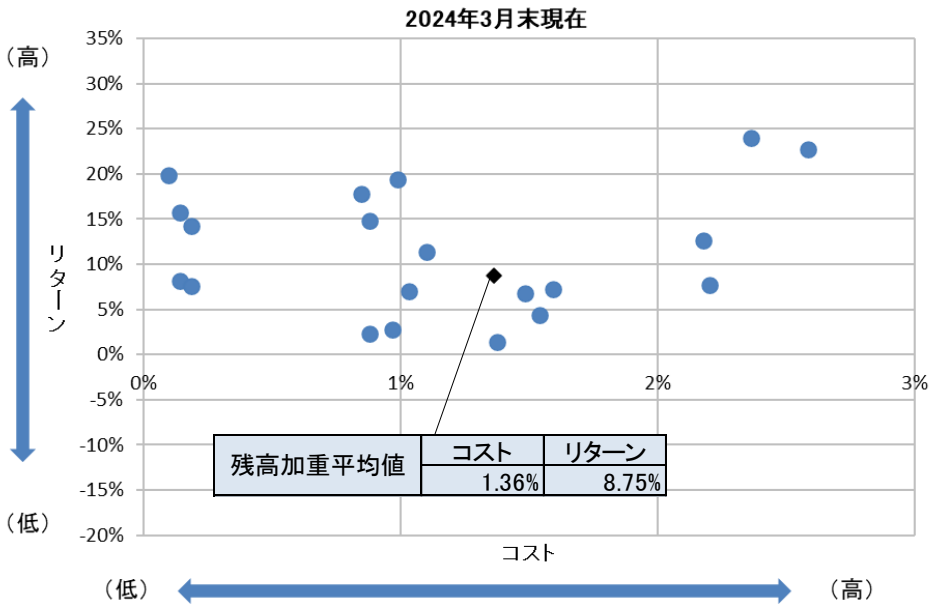
## 投資信託運用損益別お客さま比率



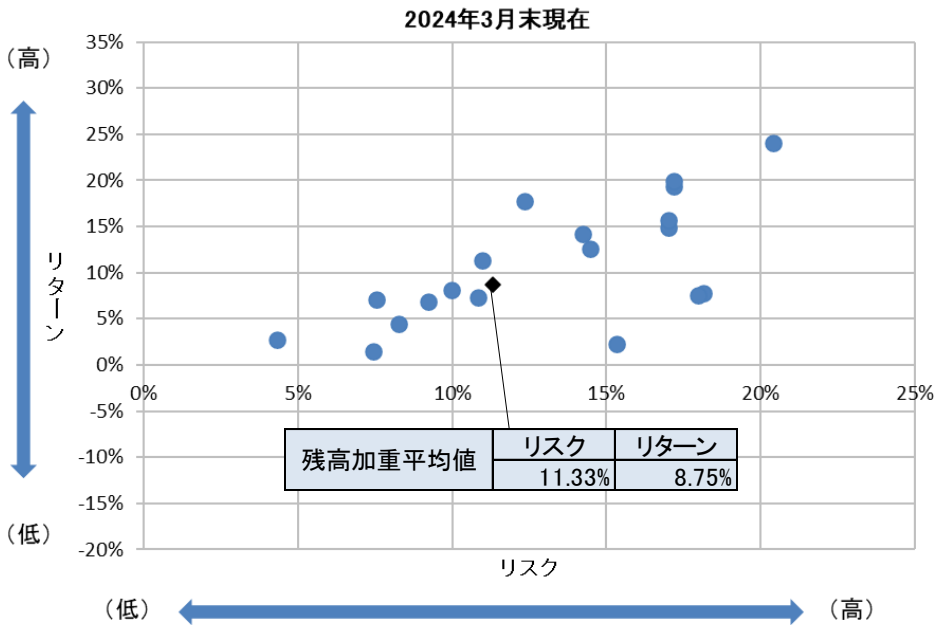
※ 数値は過去の実績であり、将来の運用損益を保証するものではありません。

投資信託預かり残高上位銘柄のコスト・リターン、リスク・リターン

コスト・リターン



リスク・リターン



コスト・リスク・リターン3カ年推移

	コスト		リスク		リターン	
		前年比		前年比		前年比
2024年3月末	1.36%	▲0.01%	11.33%	▲0.33%	8.75%	+4.03%

投資信託預かり残高上位 20 銘柄（参考） - 2024 年 3 月末

	銘柄名	コスト	リスク	リターン
①	しんきん3資産ファンド（毎月決算型）	1.49%	9.24%	6.82%
②	しんきんグローバル6資産ファンド（毎月決算型）	1.60%	10.84%	7.30%
③	しんきんインデックスファンド225	0.88%	17.00%	14.87%
④	三菱UFJ ライフセレクトファンド（安定型）	0.97%	4.32%	2.74%
⑤	三菱UFJ ライフセレクトファンド（安定成長型）	1.03%	7.56%	7.07%
⑥	SMT グローバル株式インデックス・オープン	0.99%	17.17%	19.40%
⑦	ゴールド・ファンド（為替ヘッジなし）	0.85%	12.36%	17.75%
⑧	グローバルAIファンド	2.59%	27.67%	22.74%
⑨	たわらノーロード バランス（8資産均等型）	0.14%	10.00%	8.12%
⑩	たわらノーロード 先進国株式	0.10%	17.20%	19.90%
⑪	たわらノーロード 日経225	0.14%	17.03%	15.75%
⑫	SMT J-REITインデックス・オープン	0.88%	15.34%	2.33%
⑬	しんきん海外ソブリン債セレクション 欧州ソブリン債ポートフォリオ	1.38%	7.45%	1.46%
⑭	ユナイテッド・マルチ・マネージャー・ファンド1	1.54%	8.25%	4.44%
⑮	新光 US-REIT オープン（年1回決算型）	2.20%	18.14%	7.76%
⑯	米国インフラ関連株式ファンド<為替ヘッジなし>	2.37%	20.41%	24.01%
⑰	三菱UFJ ライフセレクトファンド（成長型）	1.10%	10.98%	11.38%
⑱	たわらノーロード 新興国株式	0.19%	17.97%	7.56%
⑲	たわらノーロード TOPIX	0.19%	14.23%	14.22%
⑳	しんきんSRIファンド	2.18%	14.49%	12.60%

○投資信託の運用損益別お客さま比率とは

投資信託を保有しているお客さまについて、基準日時点の保有投資信託に係る購入時以降の累積の運用損益を算出し、運用別にお客さまの比率を示した指標です。

※ 個々のお客さまが保有している投資信託について、基準日時点における購入時以降の累積の損益状況を見ることができます。

○投資信託預かり残高上位銘柄のコスト・リターンとは

投資信託の預かり残高上位銘柄について、コストとリターンの関係を示した指標です。

※ 中長期的にコストと比較し、どのようなリターン実績を持つ商品をお客さまに提供してきたかを見ることができます。

○投資信託預かり残高上位銘柄のリスク・リターンとは

投資信託の預かり残高上位銘柄について、リスクとリターンの関係を示した指標です。

※ 中長期的にリスクと比較し、どのようなリターン実績を持つ商品をお客さまに提供してきたかを見ることができます。

## 2. お客様の利益が不当に害されることがない適切な管理を行います

- 当金庫の「利益相反管理方針 (<https://www.shinkin.co.jp/tsuruga/rules/riekisouhan.shtml>)」に基づき、お客様の利益が不当に害されることがないように適切に管理いたします。
- 当金庫にとってのみ特別な利益となるような、特定の生命保険会社や運用会社に偏った商品の提案はいたしません。

### <取組状況>

#### ○「利益相反管理方針」の策定・公表

「利益相反管理方針」の策定・公表し、お客様の利益が不当に害されることがないように適切な管理方法を定めております。

#### ○販売状況のモニタリング

金融商品の販売を通じてお客様の利益が不当に害されることがないように、金融商品の販売後にお客さまとの面談内容等のモニタリングを実施しており、情報提供の不履行やご高齢のお客さまに対する不適切な販売の防止等に努めております。

#### ○お客さまにふさわしい金融商品・サービスの提供

当金庫と人的関係や資本的关系があるなどにより、密接な関係にある投資信託会社や保険会社はございません。

投資信託商品のラインアップ

	銘柄名	購入時 手数料 (税込)	運用管理 費用 (税込)	信託財産 留保額
①	野村PIMCO・世界インカム戦略ファンド Bコース (為替ヘッジなし年2回決算型)	3.30%	1.848%	-
②	野村PIMCO・世界インカム戦略ファンド Dコース (為替ヘッジなし毎月分配型)	3.30%	1.848%	-
③	ゴールド・ファンド (為替ヘッジなし)	2.20%	0.407%	-
④	三菱UFJライフセレクトファンド (安定型)	1.10%	0.748%	-
⑤	三菱UFJライフセレクトファンド (安定成長型)	1.10%	0.814%	-
⑥	三菱UFJライフセレクトファンド (成長型)	1.10%	0.880%	-
⑦	新光US-REIT オープン (年1回決算型)	2.75%	1.650%	換金申込受付日の 翌営業日の基準価額の0.1%
⑧	米国インフラ関連株式ファンド<為替ヘッジなし>	3.30%	1.705%	-
⑨	新光 日本小型株ファンド	3.30%	1.760%	換金申込受付日の 基準価額の0.3%
⑩	しんきん3資産ファンド (毎月決算型)	2.20%	1.045%	換金申込受付日の 翌営業日の基準価額の0.3%
⑪	しんきんグローバル6資産ファンド (毎月決算型)	2.20%	1.155%	換金申込受付日の 翌営業日の基準価額の0.3%
⑫	しんきんインデックスファンド225	-	0.880%	-
⑬	SMTグローバル株式インデックス・オープン	2.20%	0.550%	換金申込受付日の翌営業日 の基準価額の0.05%
⑭	SMT J-REITインデックス・オープン	2.20%	0.440%	換金申込受付日の 基準価額の0.05%
⑮	グローバルAIファンド	3.30%	1.925%	-
⑯	たわらノーロード 新興国株式	-	0.1859%	換金申込受付日の 翌営業日の基準価額の0.3%
⑰	たわらノーロード バランス (8資産均等型)	-	0.143%	-
⑱	たわらノーロード TOPIX	-	0.187%	-

	銘柄名	購入時 手数料 (税込)	運用管理 費用 (税込)	信託財産 留保額
⑱	たわらノーロード 日経225	-	0.143%	-
⑳	たわらノーロード 先進国株式	-	0.09889%	-
㉑	たわらノーロード 全世界株式	-	0.1133%	-
㉒	たわらノーロード S&P500	-	0.09372%	-

【2024年3月末現在】

### 3. お客さまへ重要な情報をわかりやすく提供いたします

- 当金庫は、商品・サービスの提供にあたって、メリット・デメリットやリスク・リターンなどの重要な情報を、お客さまの金融知識、取引経験、資産状況、取引目的に照らして、ご理解いただけるよう分かりやすく丁寧に説明いたします。
- 当金庫は、お客さまにご負担いただく手数料、その他費用などについて、ご理解いただけるよう丁寧に説明いたします。

#### <取組状況>

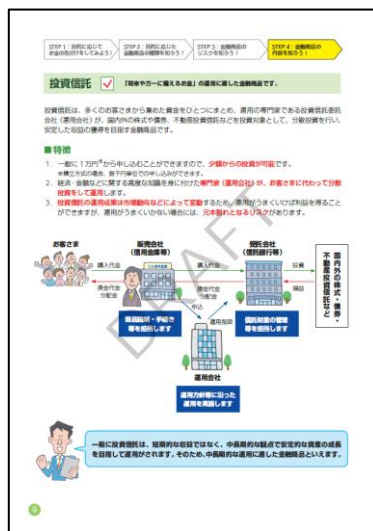
##### ○各種ツールを用いた重要な情報提供

販売手数料のほか信託報酬および信託財産留保額について、目論見書に明示しております。また、お客さまが商品選択をする際、容易に比較・検討をするために、「重要情報シート」を用いてわかりやすくご説明いたします。

##### ○お客さまの投資経験に合わせた情報提供

投資経験の浅いお客さまには、「マネープランガイド」等の資料を用いて、基本的な仕組みやサービスの内容等のわかりやすい説明に努めております。

### マネープランガイド



### 重要情報シート



※ 現在、複数の金融商品・サービスをパッケージとして販売・推奨等する商品の取扱いはありません。

#### 4. お客様にふさわしい商品・サービスを提供いたします

- 当金庫は、お客様の金融知識、取引経験、資産状況、取引目的、ニーズを十分にお聞きし、最適な商品・サービスを提供いたします。

##### <取組状況>

##### ○適合性の確認

金融商品の提案・販売にあたっては、お客様の投資目的や投資経験ならびにお客様の資産や収入等のお客様の情報を考慮し、お客様によりふさわしい商品・サービスの提供に努めております。

##### ○お客様の資産形成支援

お客様の長期的かつ安定的な資産形成を支援するため、長期的な視点でとらえた提案・販売に努めております。

##### ○アフターフォローを通じた重要な情報の提供

お客様に投資信託をご購入いただいた後も、アフターフォローを通じて継続的に経済状況や市場動向等の重要な情報の提供に努めております。

##### ○ご高齢のお客様への対応

ご高齢のお客様への金融商品の提案・販売にあたっては、複数回の面談やご家族の同席をお願いするなど、よりきめ細かい対応を行い、その対応についてモニタリングしております。また、販売後もアフターフォローを通じて、商品への理解力・判断能力等に問題はないかの確認に努めております。

#### 投資信託カテゴリー別商品数及び比率

投資対象	商品数	比率
国内株式	4	18.2%
海外株式	5	22.7%
国内外株式	2	9.1%
国内外債券	2	9.1%
国内外バランス	6	27.3%
国内不動産	1	4.5%
海外不動産	1	4.5%
国内外商品	1	4.5%
合計	22	100.0%

【2024年3月末現在】

※当金庫は金融商品の組成に携わっておりません。



## マネープラン相談会の開催

- ① 新NISA制度の開始に合わせて、制度の概要やポイント、活用方法などを詳しく、分かりやすく解説する内容の集合セミナーを、個人のお客さまを対象に開催しました。

セミナー名	開催店舗	開催回数
NISA説明会	栗野支店 金山支店	3回（計9回）

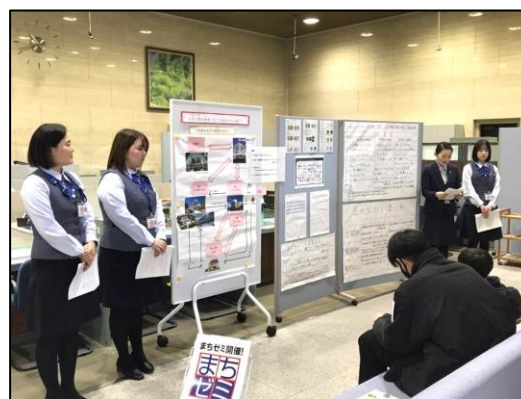
- ② 資産形成や資産運用だけでなく、ライフプランニングや相続・贈与に関する相談を受付する個別相談会を個人のお客さまを対象に実施しました。

相談会名	開催店舗	実施回数
預かり資産相談会	本店営業部 神楽支店	5回（計25回）
	美浜支店	
	三方支店	
	栗野支店 金山支店	

## 敦賀まちゼミへの参加

『敦賀まちゼミ』とは、敦賀中心市街地の商店街の店主・店員が講師となり、プロならではの専門的な知識や情報を子供から大人まで楽しく学ぶことができるイベントです。

当金庫は「『親子で学ぶお金の大切さ』～お小遣いはどう使う？お金について考えよう～」をテーマに小学生の親子を対象に楽しく金融について学ぶことができるセミナーを開催しました。



## 5. お客さま本位の業務運営を実践するための体制整備に努めます

- 当金庫は、職員に対する本方針の理解と浸透を図るため、教育・研修などにより、高い倫理観と高度な専門性、コミュニケーション能力やコンサルティング能力を持った人材の育成に取り組めます。

### <取組状況>

#### ○人材育成

当金庫は、お客さま本位の業務運営を促進するために、職員の金融商品知識や資産運用支援・資産形成支援に必要なコンサルティング能力の向上を目指します。

#### ○販売研修・コンプライアンス勉強会

定期的に販売研修を実施し、販売ルールやコンプライアンスの再確認を行い、周知・徹底に努めております。また、各店舗・部署ごとのコンプライアンス勉強会において、「お客さま本位の業務運営」に関するテーマを採り上げ、役職員への徹底に努めております。

### 外部専門資格の取得状況

資格名称	取得者数	取得率
1級FP技能士	2名	1.7%
2級FP技能士	21名	18.1%
3級FP技能士	31名	26.7%
1級金融窓口サービス技能士	1名	0.9%
2級金融窓口サービス技能士	2名	1.7%
3級金融窓口サービス技能士	5名	4.3%

【2024年3月末現在】

### 職員向け研修の実施状況

研修名称	実施回数	延べ参加者数
新入職員研修	9回	18名
預かり資産専担者勉強会	9回	45名
コンサルティング力強化のため 自主勉強会	2回	20名

【2024年3月末現在】