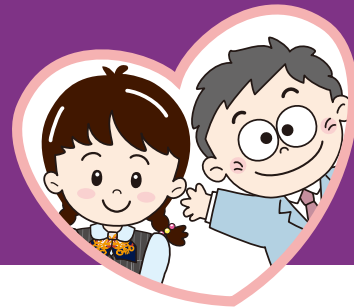


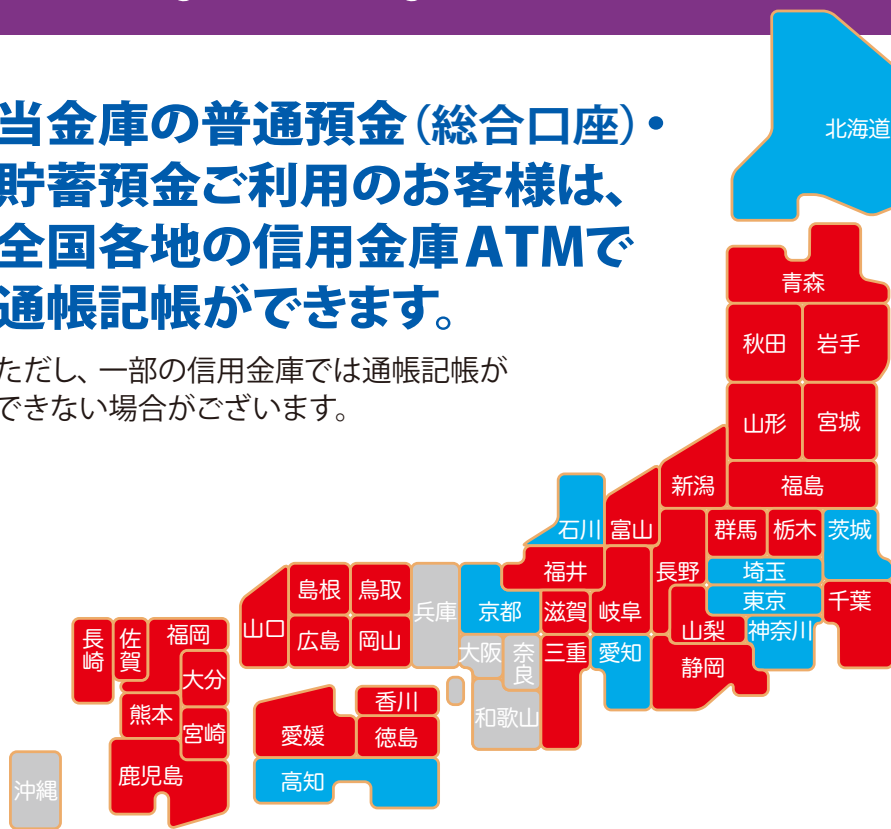
# ATMでの 通帳記帳のお知らせ



**当金庫の普通預金(総合口座)・貯蓄預金ご利用のお客様は、全国各地の信用金庫ATMで通帳記帳ができます。**

ただし、一部の信用金庫では通帳記帳ができない場合がございます。

**福井県内の信用金庫で通帳記帳が可能です!**



■ ... すべての信用金庫でご利用になれます。  
■ ... 下記に記載の信用金庫のみご利用になれます。  
■ ... ご利用になれません。  
 ※上記の「信用金庫」とは、該当の県に本店が所在する信用金庫です。

## 上記の青色の都道府県で通帳記帳お取引が可能な信用金庫

(順不同)

- |  |  |   |  |  |  |
|--|--|---|--|--|--|
| <p><b>[ 石川県 ]</b><br/>のと共栄信用金庫<br/>北陸信用金庫<br/>鶴来信用金庫<br/>興能信用金庫</p> <p><b>[ 京都府 ]</b><br/>京都北都信用金庫</p> <p><b>[ 東京都 ]</b><br/>足立成和信用金庫<br/>青梅信用金庫<br/>亀有信用金庫<br/>興産信用金庫<br/>小松川信用金庫</p> | <p>西京信用金庫<br/>さわやか信用金庫<br/>芝信用金庫<br/>城北信用金庫<br/>昭和信用金庫<br/>巢鴨信用金庫<br/>世田谷信用金庫<br/>瀧野川信用金庫<br/>東栄信用金庫<br/>東京三協信用金庫<br/>東京シティ信用金庫<br/>東京信用金庫<br/>目黒信用金庫<br/>多摩信用金庫</p> | <p><b>[ 神奈川県 ]</b><br/>さがみ信用金庫<br/>中栄信用金庫<br/>中南信用金庫<br/>かながわ信用金庫<br/>平塚信用金庫</p> <p><b>[ 埼玉県 ]</b><br/>川口信用金庫<br/>飯能信用金庫</p> <p><b>[ 茨城県 ]</b><br/>結城信用金庫</p> | <p><b>[ 愛知県 ]</b><br/>愛知信用金庫<br/>いちい信用金庫<br/>岡崎信用金庫<br/>蒲郡信用金庫<br/>瀬戸信用金庫<br/>知多信用金庫<br/>中日信用金庫<br/>東春信用金庫<br/>豊川信用金庫<br/>豊田信用金庫<br/>豊橋信用金庫<br/>西尾信用金庫<br/>半田信用金庫<br/>尾西信用金庫</p> | <p>碧海信用金庫</p> <p><b>[ 高知県 ]</b><br/>幡多信用金庫</p> <p><b>[ 北海道 ]</b><br/>網走信用金庫<br/>江差信用金庫<br/>遠軽信用金庫<br/>渡島信用金庫<br/>小樽信用金庫<br/>帯広信用金庫<br/>北空知信用金庫<br/>北見信用金庫<br/>釧路信用金庫</p> | <p>空知信用金庫<br/>大地みらい信用金庫<br/>伊達信用金庫<br/>苫小牧信用金庫<br/>函館信用金庫<br/>日高信用金庫<br/>北星信用金庫<br/>北門信用金庫<br/>留萌信用金庫<br/>稚内信用金庫</p> |
|--|--|---|--|--|--|

## ATMによるお取引内容

ご入金			ご出金			通帳記帳	通帳繰越
通帳のみ	カードのみ	通帳・カード併用	通帳のみ	カードのみ	通帳・カード併用		
○ 取引可能	○ 取引可能	× 取引不可	× 取引不可	○ 取引可能	○ 取引可能	○ 取引可能	× 取引不可

※北陸3県の信用金庫ATMをご利用の場合、手数料は終日無料です。  
 ※ご利用時間は信用金庫により異なります。

平成 28 年 1 月 4 日 現在



この地域とともに  
**敦賀信用金庫**  
http://www.tsurushin.co.jp