

カーライフプランが選ばれる理由



**ご融資金額は最大1,000万円
返済期間は最長15年**



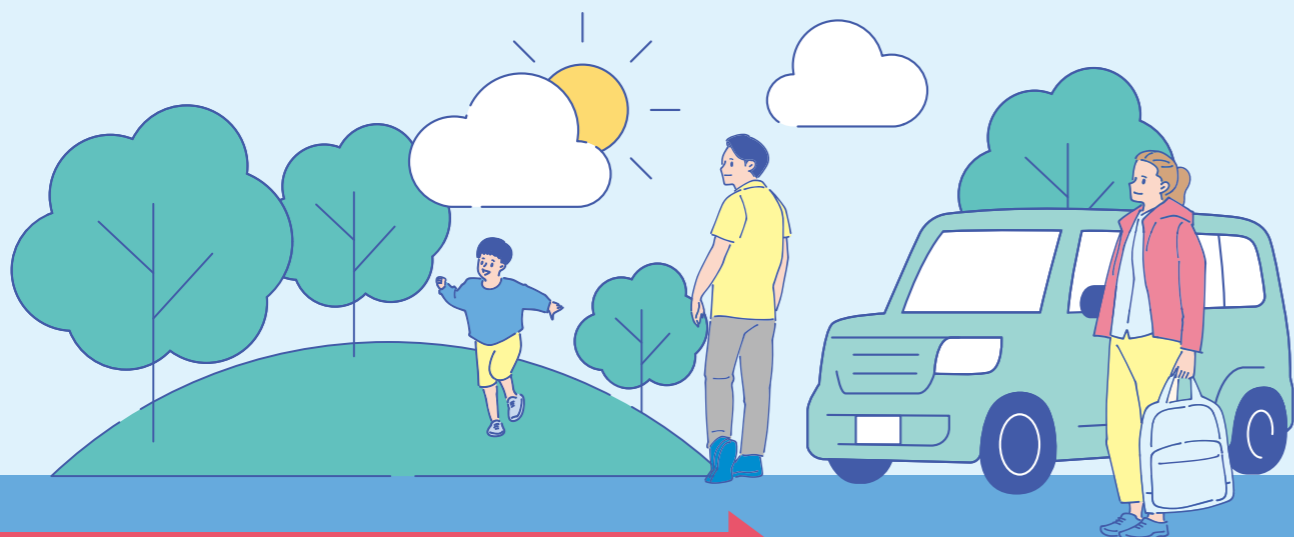
**正社員以外の方もご利用可能!
パート・アルバイトの方もOK!**



**新車、中古車の購入や車検・修理など
幅広い用途に利用可能!家族のための購入も可能!**



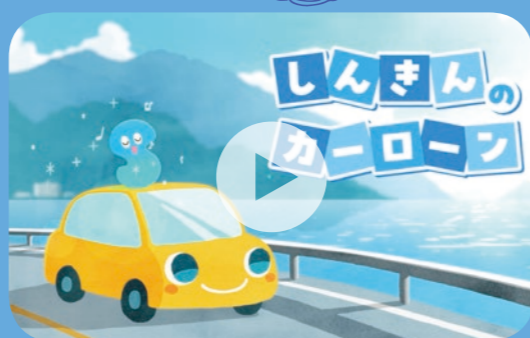
**お借換えで返済計画の見直しが可能!
ディーラーローン(残クレ)のお借換えもOK!**



お持ちのスマホから、今すぐチェック!



**カーライフプラン
がわかる
15秒CM動画**
(右記二次元コード)



ディーラーローンとの違い

	しんきんのカーライフプラン	一般的なディーラーローン
金利	新車でも中古車でも金利は同じ 購入車種で金利が変わることはありません。	購入車種によって金利が異なる 優遇金利が一部の車種に限定されることや、新車と比べて中古車の金利が高くなる場合があります。
仮審査	事前に仮審査が可能 資金計画の見通しを立てて、安心して車選びができます。	審査は車を決めてから 購入する車が決まるまで審査はできません。
審査基準	一定の審査基準がある 購入する車を担保にしないため、所定の審査基準にもとづき融資の可否を判断します。	比較的審査が通りやすい 購入する車を担保にするため、比較的審査が通りやすい傾向があります。
所有権	所有権はお客さま 車を購入した時点で自分のものになります。	所有権はディーラー 買換えや譲渡の際に所定の手続きが発生します。

※上記は一般的なディーラーローンについて掲載しています。

返済シミュレーション

お借入条件	お借入金額 200万円	お借入期間 5年	返済方法 毎月元利均等返済(ボーナス返済なし)	
	金利	毎月返済額	総返済額	
当金庫	年1.98%	35,038円	2,102,281円	
CARSHOP	年4.0%	36,833円	2,209,982円	
	年8.0%	40,552円	2,433,167円	

※上記はあくまで一例です。

同時にお申込みいただけます。しんきんのカードローン!

持っていれば安心!
万が一の時の備えとして。

全国の信用金庫、銀行、
コンビニ等のATMでご利用可能!

※提携金融機関やコンビニのATMをご利用の場合は、所定の手数料が必要となります。

使いみちは自由!
いつでも利用OK!