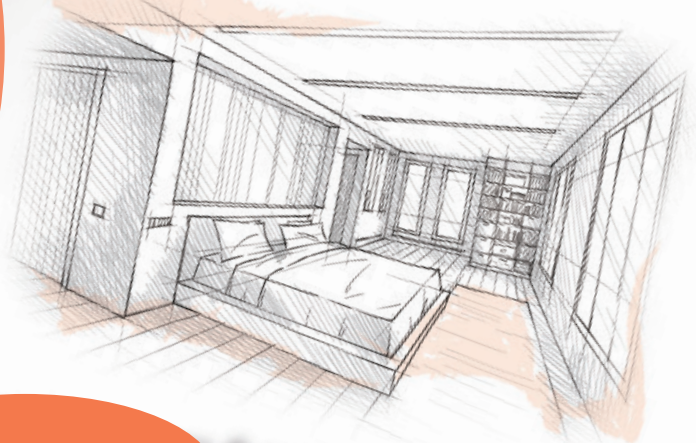


うわしん リフォーム プラン

特別金利キャンペーン

お風呂やキッチン、トイレなどの水まわりや、
オール電化、屋根の葺き替えにも
ご利用いただけます。



最長15年まで
ご融資可能

固定金利 / 特別金利

通常金利

年 **3.3%**



年 **2.8%**
(保証料込み)

特別金利
キャンペーン

金利引き下げ幅

▲ **0.5%**

対象条件

右記の項目で2項目以上該当する方

- ①当金庫の住宅ローンをご利用されている方
- ②公共料金の口座振替を当金庫で行っている方、または変更された方(同居家族の方のご利用も対象)
- ③年金受取を当金庫で行っている方、または変更された方(同居家族の方のご利用も対象)
- ④給与振込を当金庫でご利用になっている方、または変更された方(申込みご本人様に限る)
- ⑤カードローンを同時にお申込みの方、すでに契約済みの方
- ⑥四国VISAカードを同時にお申込みの方、すでに契約済みの方

さらに

エコ優遇

▲ **0.2%**

リピート優遇

▲ **0.1%**

(※エコ優遇とリピート優遇は併用できません)

ご利用いただける方	<ul style="list-style-type: none"> ● 年齢が満20歳以上の方 ● 安定継続した収入がある方 ● 当金庫の営業地区内に居住あるいは勤務されている方 ● (一社)しんきん保証基金の保証が受けられる方 	ご融資期間	3カ月以上15年以内
お使いみち	<p>申込人が居住(居住予定を含む)し申込人もしくは家族が所有している自宅、または家族が居住(居住予定を含む)し申込人が所有している自宅に関する次の資金</p> <ul style="list-style-type: none"> ● 住宅修繕・増改築等のリフォーム ● リフォームローンの借換 ● リフォームまたはリフォームローンの借換と合わせた住宅ローンの借換 ● インテリア・家電等の購入資金(リフォームと合わせた申込で100万円まで) 	ご返済方法	毎月元利均等返済または毎月元金均等返済(元金返済据置は6カ月以内)とし、ボーナス月増額返済もできます。 ※ボーナス返済部分の元金は、お借入金額の50%までとなります。
ご融資金額	1,000万円以内(1万円単位)	保証料	金利に含まれます。
		担保・保証人	(一社)しんきん保証基金が保証しますので担保・保証人は不要です。
		その他	ご融資金は、原則として工事契約先等へお振込みいただけます。なお、振込み手数料については、お客様負担となりますので、あらかじめご了承ください。

- 実際にお借入いただく日の金利が適用となり、お申込時の金利と異なる場合があります。
- 審査の結果、ご希望に添えない場合がございますので、あらかじめご了承ください。
- 金融情勢の変化などにより内容を変更・中止させていただく場合がございます。

- 毎月のご返済額等につきましては、本支店窓口で試算いたしますので、お気軽にお問合せください。
- 詳しくは、本支店窓口までお問合せください。なお、窓口へ商品概要説明書をご用意しております。



宇和島信用金庫

<http://www.uwashin.jp/>

2019年4月1日現在