



宇和島信用金庫
—この街が好き、この街と未来を拓く—

協賛

2025年度 年金ツアー

2025年11月10日(月)出発

申込
締切

8月29日(金)

募集人数
40名

※お申込受付は先着順とし、定員になり次第、締め切ります。

伊達政宗ゆかりの地と 最上山舟下り

2泊3日
の旅



■旅行代金／大人お一人様(2名1室ご利用の場合)

166,000円

■1名1室ご利用の場合

198,000円

■3名1室ご利用の場合

160,000円

■4名1室ご利用の場合

156,000円

■最少催行人員／30名
(宇和島から宇和島まで添乗員が同行いたします)

■旅行代金に含まれるもの
宿泊料金(夕朝食付)／食事代金(行程表に記載の昼食)／
観光入場料金／交通費等



本堂
瑞巖寺



国宝
瑞巖寺

室中(孔雀の間)
瑞巖寺



松島 千貫島



紅葉秋保大滝

※写真はすべてイメージです。

1日目
11/10
(月)

城辺 宇和島 三間 卯之町 松山空港 → 伊丹空港 → 仙台空港
 4:20発 5:20発 5:35発 5:50発 7:00着 8:00発 8:50着 9:20発 10:30着 11:00発 11:40着 12:40発

ANA 1632 ANA 733 仙台 東部道 昼食:三陸海鮮料理

☆名勝と心地よい潮風を楽しむ島巡り

塩釜港 13:00発 松島湾遊覧船 松島海岸港 13:50着 徒歩 伊達政宗の菩提寺 国宝 瑞巖寺 五大堂 秋保温泉(宿泊)
 15:30発 16:30着

☆伊達家の御殿湯として 栄えた由緒ある宿

2日目
11/11
(火)

ホテル 秋保大滝 将棋むら天童タワー【将棋の書駒体験】
 9:00発 9:20着 9:50発 10:50着 12:50発

☆落差約55m、幅約6mの瀑布 昼食:王将膳山形牛陶板焼き

※遊歩道があり、滝つぼを間近で見ることができます。 ※お気に入りの「一文字」を駒に! 体験時間約40分。

東北中央道 古口港 最上川舟下り 川の駅最上峡くさなぎ 湯野浜温泉(宿泊)
 14:00着 15:10頃 15:30発 16:10着

☆ゆるりと楽しむのんびり舟下りコース ☆日本海が一望できる 眺望自慢の宿

3日目
11/12
(水)

ホテル 旧風間家住宅【丙申堂】 庄内観光物産館
 9:00発 9:30着 10:10発 10:20着 11:00発

☆鶴岡一の豪商といわれた風間家が建てた豪邸 ☆お買い物

ANA 398 ANA 593

庄内空港 → 羽田空港 → 松山空港 → 卯之町 → 三間 → 宇和島 → 城辺
 11:15着 12:20発 13:25着 14:25発 16:00着 16:40発 17:50着 18:05着 18:20着 19:20着

昼食:機内お弁当

※時間はあくまで予定となります。

旬を味わう
懐石



懐石料理(夜一泊)

秋保温泉
伝承千年の宿
ホテル佐勘

千年の間絶えず息づく
おもてなしの心

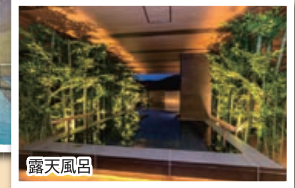


玄関前

外観



内湯



露天風呂



客室



全景



大浴場



展望露天檜風呂



吟水の膳(夜一泊)

自然が育てた
味わい

湯野浜温泉
遊水亭
いさごや

食の都庄内の宿で
日本海の海の幸を味わう

※写真はすべてイメージです。

旅行条件(要約) ※詳細は別途お渡りする旅行条件書(全文)を必ずお読み下さい。

- 募集型企画旅行契約: この旅行は㈱日本交通社(以下「当社」といいます)が企画・実施する旅行であり、この旅行に参加されるお客様は当社と募集型企画旅行契約を締結することになります。旅行条件は、下記によるほか、別途お渡しする旅行条件書、出発前にお渡しする旅行日程表と称する確定書面及び当社旅行予約款「募集型企画旅行の届」によります。
- 旅行のお申し込みと契約の成立時期: 下記の申込金を添えてお申し込みいただきます。旅行契約は申込金を受領したときに成立するものとします。お申し込み金 10,000円をお申し込みと同時に支払ってください。残金は、旅行出発の14日前までにお支払いください。
- 旅行代金に含まれるもの: いずれも旅行日程に明示したものに限りです。①運送機関の運賃(記載のない限りエコノミークラス) ②送迎・移動のバス等の代金 ③観光に係る代金 ④宿泊代金 ⑤食事代金 ⑥添乗員同行コースの同行費用 ⑦航空機による手荷物運搬代金
- 旅行代金に含まれないもの: 前項の他は含まれません。その一部を例示いたします。①超過手荷物料金 ②クリーニング代、電話代、ホテルのボーイ・メイド等に対するチップ、その他追加飲食等の個人的諸費用 ③渡航手続関係諸費用 ④オプションツアー料金 ⑤日本国内の空港施設使用料 ⑥国内の自宅から発着空港までの交通費・宿泊費 ⑦旅行日程中の空港税等 ⑧運送機関が課す付加運賃・料金
- 取消料: お申し込みの後、お客様の都合により取消になる場合には、お一人様につき次表の取消料をいただきます。

各コースの記載内容について

- 記載内容は2025年11月10日出発のみ有効です。旅行代金スケジュール、その他記載内容については、お申し込みの旅行取扱店にご確認ください。
- 宿泊ホテルの内容は、出発の10日前位にお渡しする「旅行日程表」にてご確認ください。

旅行契約の解除期日	取消料
旅行開始日の前日から起算してさかのぼって20日前から8日目にあたる日まで	旅行代金の 20%
旅行開始日の前日から起算してさかのぼって7日目から前々日まで	旅行代金の 30%
旅行開始日の前日	旅行代金の 40%
旅行当日(旅行開始前)	旅行代金の 50%
無連絡および旅行開始後	旅行代金の 100%

- その他: ①こども代金は旅行開始当日を基準に満2歳以上12歳未満の方に適用します。②当社はいかなる場合も旅行の再実施はいたしません。③所定の申込書にお客様のローマ字氏名をご記入される際には、ご旅行に使用されるパスポートに記載されている通りにご記入ください。お客様の氏名が誤って記入された場合は、航空券の発行替え、関係する機関への氏名訂正などが必要になります。この場合、当社はお客様の交替の場合、お客様の交替手数料をいただきます。尚、運送・宿泊機関の事情により氏名の訂正が認められず、旅行契約を解除いただく場合もあります。この場合は当社所定の取消料をいただきます。

企画協力



宇和島信用金庫

— この街が好き、この街と未来を拓く —

TEL 0895-23-7000 FAX 0895-22-0356

旅行企画・実施

■観光庁長官登録旅行業第613号



株式会社 日本交通社

本社 松山市勝山町1丁目18-10(日本交通社ビル)

☎(一社)日本旅行業協会正会員 総合旅行業務取扱管理者 田村 剛

■本社 TEL (089) 931-6060 FAX (089) 941-6211



うしん公式LINE



LINE



宇和島信用金庫

協賛

2025年度 年金ツアー

2025年11月19日(水) 出発

申込締切 9月30日(火)

募集人員 80名

※お申込受付は先着順とし、定員になり次第、締め切ります。

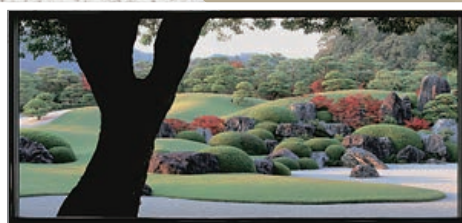
足立美術館と 皆生温泉かに会席

1泊2日の旅

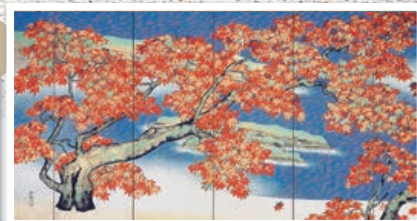
島根ワイナリー



足立美術館



生の額絵



横山大観「紅葉」
昭和6年(1931)(左隻)

■旅行代金／大人お一人様(2名1室ご利用の場合)

62,000円

■1名1室ご利用の場合

73,000円

■3名1室ご利用の場合

60,000円

■4名1室ご利用の場合

59,000円

■最少催行人員／30名

(宇和島から宇和島まで添乗員が同行いたします)

■旅行代金に含まれるもの

宿泊料金(夕朝食付)／食事代金(行程表に記載の昼食)／
観光入場料金／交通費等



出雲大社

写真提供：しまね観光ナビ



御本殿後うさぎ
御本殿



御本殿・拝殿・銅鳥居



注連縄

※写真はすべてイメージです。

1日目

11/19 (水)

城辺 — 宇和島 — 三間 — 卯之町 — 松山・高松道 — 瀬戸大橋 — 山陽・岡山道 — 萩山 IC — ヒルゼン高原センター —

6:00発 7:00発 7:15発 7:30発 ※途中3回休憩 12:00着 *お買い物も楽しみ下さい。 13:10発

米子・山陰道 安来 IC

☆22年連続日本一の庭園

足立美術館【横山大観・日本庭園】 皆生温泉(宿泊)

14:10着 *120点におよぶ横山大観の作品と日本庭園で有名です。 16:00発 16:50着

*紅葉の見頃:11月中旬~12月上旬

2日目

11/20 (木)

ホテル — 山陰道 — 出雲大社【御本殿】 — 島根ワイナリー【工場自由見学】 —

8:20発 9:50着 10:40発 10:50着 12:30発

松江・尾道道 三刀屋木次 IC 多々羅大橋 しまなみ海道 今治 IC 今治小松・松山道 卯之町 — 三間 — 宇和島 — 城辺

※途中3回休憩 18:00着 18:15着 18:30着 19:30着

※時間はあくまで予定となります。



心温まる笑顔のおもてなし

皆生温泉 皆生つるや 四季を奏でるさらさの宿



全景



露天風呂



大浴場



つくよみの庭

国引き神話「黄泉がえりの湯」とも呼ばれ、皆生温泉の名前の由来「皆、生きる」にもなったといわれる素晴らしい泉質

※写真はすべてイメージです。

旅行条件(要約) ※詳細は別途お渡りする旅行条件書(全文)を必ずお読み下さい。

- 募集型企画旅行契約:この旅行は㈱日本交通社(以下「当社」といいます。)が企画・実施する旅行であり、この旅行に参加されるお客様は当社と募集型企画旅行契約を締結することになります。旅行条件は、下記によるほか、別途お渡しする旅行条件書、出発前にお渡しする旅行日程表と称する確定書及び当社旅行契約書【募集型企画旅行の別】によりします。
- 旅行のお申し込みと契約の成立時期:下記の申込金を添えてお申し込みいただきます。旅行契約は申込金を受領したときに成立するものとします。お申し込み金 10,000円をお申し込みと同時に支払ってください。残金は、旅行出発の14日前までにお支払いください。
- 旅行代金に含まれるもの:いずれも旅行日程に明示したものに限り、①運送機関の運賃(記載のない限りエコノミークラス) ②送迎・移動のバス等の代金 ③観光に係る代金 ④宿泊代金 ⑤食事代金 ⑥添乗員同行コースの同行費用 ⑦航空機による手荷物運搬代金
- 旅行代金に含まれないもの:前項の他は含まれません。その一部を例示いたします。①超過手荷物料金 ②クリーニング代、電話代、ホテルのボーイ・メイド等に対するチップ、その他追加飲食等の個人的諸費用 ③渡航手続関係諸費用 ④オプションツアー料金 ⑤日本国内の空港施設使用料 ⑥国内の自宅から発着空港までの交通費・宿泊費 ⑦旅行日程中の空港税等 ⑧運送機関が課す附加運賃・料金
- 取消料:お申し込みの後、お客様のご都合により取消になる場合には、お一人様につき下表の取消料をいただきます。

各コースの記載内容について

- 記載内容は2025年11月19日出発のみ有効です。旅行代金スケジュール、その他記載内容については、お申し込みの旅行取扱店にご確認ください。
- 宿泊ホテルの内容は、出発の10日位前にお渡しする「旅行日程表」にてご確認ください。

旅行契約の解除期日	取消料
旅行開始日の前日から起算してさかのぼって20日目から8日目にあたる日まで	旅行代金の20%
旅行開始日の前日から起算してさかのぼって7日目から前々日まで	旅行代金の30%
旅行開始日の前日	旅行代金の40%
旅行当日(旅行開始前)	旅行代金の50%
無連絡および旅行開始後	旅行代金の100%

- その他:①こども代金は旅行開始当日を基準に満2歳以上12歳未満の方に適用します。②当社はいかなる場合も旅行の再実施はいたしません。③所定の申込書にお客様のローマ字氏名をご記入される際には、ご旅行に使用されるパスポートに記載されている通りにご記入ください。お客様が氏名が誤って記入された場合は、航空券の発行替え、関係する機関への氏名訂正などが必要になります。この場合、当社はお客様の交替の場合、お客様の交替手数料をいただきます。尚、運送・宿泊機関の事情により氏名の訂正が認められず、旅行契約を解除いただく場合もあります。この場合は当社所定の取消料をいただきます。

企画協力



宇和島信用金庫

— この街が好き、この街と未来を拓く —

TEL 0895-23-7000 FAX 0895-22-0356

旅行企画・実施

■観光庁長官登録旅行業第613号



株式会社 日本交通社

本社 松山市勝山町1丁目18-10(日本交通社ビル)

☑(一社)日本旅行業協会正会員 総合旅行業務取扱管理者 田村 剛

■本社 TEL (089) 931-6060 FAX (089) 941-6211



うらしん公式LINE

