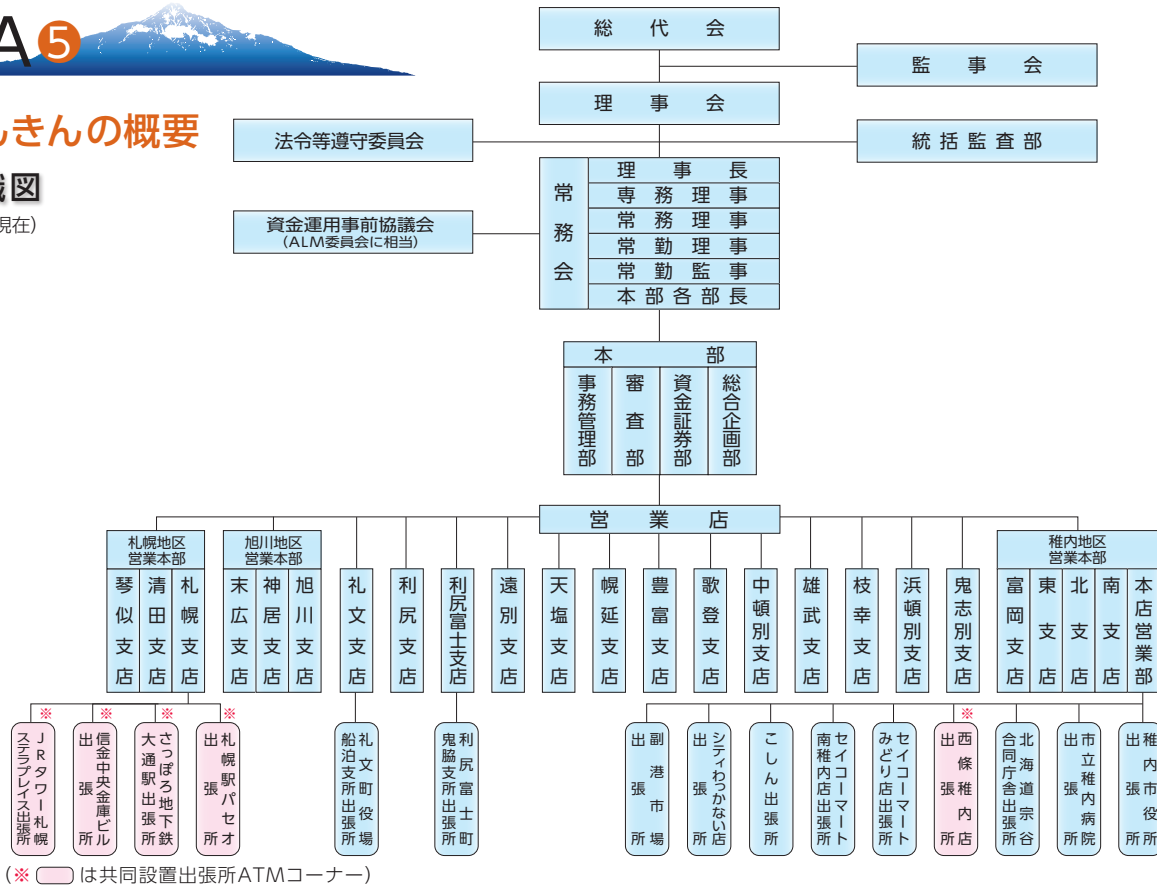


## 稚内しんきんの概要

### 経営組織図

(2020年6月末現在)



(※ 共同設置出張所ATMコーナー)

### 役員一覧 (2020年6月末現在)

 理事長 ますだ まさとし <b>増田 雅俊</b>	 専務理事 たなべ ひろし <b>田辺 浩</b>	 常務理事 おおいわ かずはる <b>大池 一治</b>	 常勤理事 くわはら まさひろ <b>桑原 潔</b>	 常勤理事 いしかわ まこと <b>石川 誠</b>
 常勤理事 しま たかひろ <b>志摩 隆宏</b>	 常勤理事 おやまの ゆういち <b>小山内雄一</b>	 常勤理事 はしの せいいち <b>橋野 聖一</b>	 理事※1 こばやし としお <b>小林 俊夫</b> (株)山大小林商店 (水産食料品製造業)	 理事※1 なかた しんや <b>中田 伸也</b> 稚内商工会議所会頭
 理事※1 わたなべ かつひと <b>渡邊 克仁</b> 北都交通(株) (一般旅客自動車運送業)	 理事※1 たつみ あきら <b>巽 昭</b> 巽冷凍食品(株) (水産食料品製造業)	 常勤監事 ほんだ よしあき <b>本多 芳秋</b>	 監事(員外)※2 やまだ しげのり <b>山田 繁春</b> 山田繁春事務所 (社会保険労務士・行政書士)	 監事(員外)※2 ひろせ かずお <b>廣瀬 一雄</b> 公認会計士 廣瀬一雄事務所 (公認会計士)

※1 職員外理事です。  
※2 信用金庫法第32条第5項に規定する員外監事です。  
(単位: 人)

### 役職員数

区分	2016年3月末	2017年3月末	2018年3月末	2019年3月末	2020年3月末
役員数	15	15	15	15	15
うち常勤役員数	10	10	10	10	10
職員数	250	250	251	240	247
男性	159	156	153	155	153
女性	91	94	98	85	94

### 会員数・出資金および配当

(単位: 人、金額・千円、□)

区分	2016年3月末	2017年3月末	2018年3月末	2019年3月末	2020年3月末
出資会員数	個人	8,752	8,757	8,706	8,640
	法人	1,607	1,606	1,610	1,633
	計	10,359	10,363	10,316	10,273
出資総額	個人	398,944	397,961	396,173	395,709
	法人	249,257	246,667	245,528	242,548
	計	648,201	644,628	641,701	638,258
出資総口数	12,964,026	12,892,574	12,834,034	12,765,174	12,684,064
配当率(年率)	5%	5%	5%	5%	5%
配当金	32,410	32,231	32,085	31,909	31,712

※当金庫の出資は全て普通出資です。

## 店舗一覧・地区一覧

- 稚内地区営業本部長  
桑原 潔
- 旭川地区営業本部長 (旭川支店長)  
志摩 隆宏
- 札幌地区営業本部長 (札幌支店長)  
中井 俊哉

## 店舗のご案内

片野 圭五 佐藤 光昭 山内 秀樹



### ① 本店

稚内市中央3丁目9番6号  
TEL(代)0162-23-5131

- 開設年月日 / 1945. 10. 15
- 本店営業部 営業室担当部長 片野 圭五
- 本店営業部 融資担当部長 佐藤 光昭
- 本店営業部 得意先担当部長 山内 秀樹
- 預金 / 53,733
- 貸出金 / 20,355



### ② 南支店

稚内市大黒3丁目3番38号  
TEL(代)0162-23-5141

- 開設年月日 / 1961. 12. 5
- 支店長 高津 彰久
- 預金 / 34,899
- 貸出金 / 5,053



### ⑥ 礼文支店

礼文郡礼文町香深村字トソナイ40  
TEL(代)0163-86-1050

- 開設年月日 / 1951. 7. 1
- 支店長 赤瀬 義範
- 預金 / 12,477
- 貸出金 / 2,320



### ③ 北支店

稚内市恵比須1丁目5番23号  
TEL(代)0162-23-4371

- 開設年月日 / 1966. 3. 28
- 支店長 宮山 晃宏
- 預金 / 10,791
- 貸出金 / 907



### ⑦ 利尻富士支店

利尻郡利尻富士町鷺泊字本町6番地18  
TEL(代)0163-82-1126

- 開設年月日 / 1950. 5. 1
- 支店長 米津 隆範
- 預金 / 12,661
- 貸出金 / 2,986



### ④ 東支店

稚内市潮見2丁目1番31号  
TEL(代)0162-32-3651

- 開設年月日 / 1973. 12. 1
- 支店長 田中 慎司
- 預金 / 23,511
- 貸出金 / 4,363



### ⑧ 利尻支店

利尻郡利尻町沓形字本町34  
TEL(代)0163-84-2525

- 開設年月日 / 1950. 5. 1
- 支店長 大村 孝幸
- 預金 / 10,188
- 貸出金 / 1,798



### ⑤ 富岡支店

稚内市富岡2丁目1番1号  
TEL(代)0162-33-5151

- 開設年月日 / 1989. 10. 2
- 支店長 日詰 賢一
- 預金 / 15,644
- 貸出金 / 1,692



### ⑨ 鬼志別支店

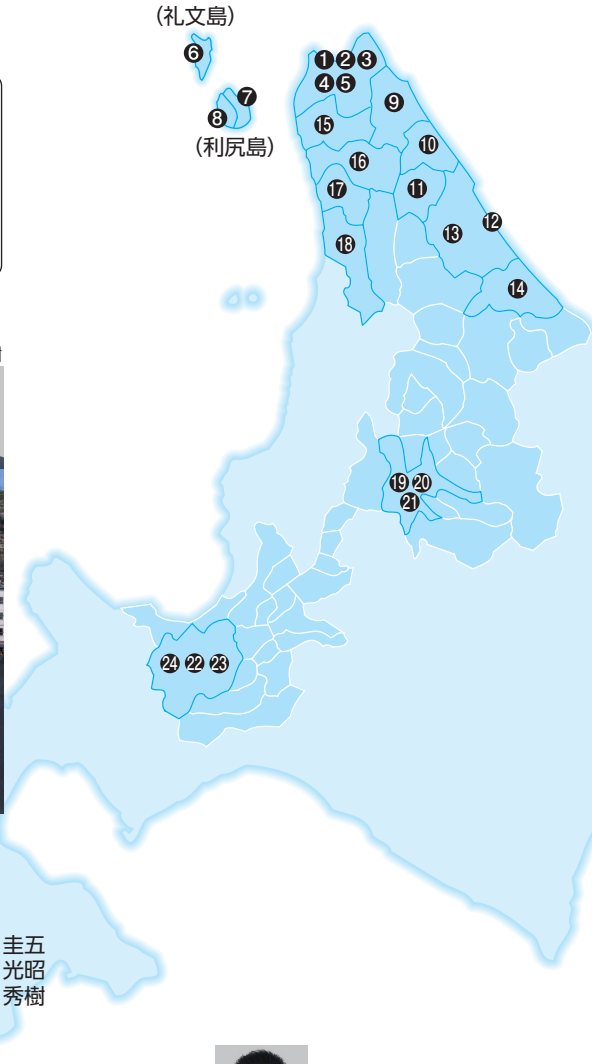
宗谷郡猿払村鬼志別南町183番地  
TEL(代)01635-2-3121

- 開設年月日 / 1948. 12. 1
- 支店長 佐藤 直機
- 預金 / 13,381
- 貸出金 / 2,564



(礼文島)

(利尻島)



## ■ 営業地区

稚内市・名寄市・士別市・旭川市・深川市・滝川市・砂川市・美瑛市・岩見沢市・江別市・札幌市・小樽市・恵庭市・千歳市・北広島市・石狩市及び北海道宗谷郡・利尻郡・礼文郡・天塩郡・枝幸郡・中川郡・上川郡のうち下川町・愛別町・和寒町・剣淵町・鷹栖町・比布町・当麻町・東神楽町・上川町・東川町・美瑛町・紋別郡のうち雄武町・興部町・西興部村・空知郡のうち奈井江町・南幌町・石狩郡のうち当別町・新篠津村・樺戸郡のうち月形町・夕張郡のうち長沼町

※2020年6月末現在

# BANK NETWORK



## 10 浜頓別支店

枝幸郡浜頓別町大通2丁目10  
TEL(代)01634-2-2323  
■開設年月日/1950.10.1  
■支店長 森 康一  
■預金/11,648  
■貸出金/ 881



## 11 中頓別支店

枝幸郡中頓別町中頓別62  
TEL(代)01634-6-1121  
■開設年月日/1951.6.6  
■支店長 今野 貴之  
■預金/12,010  
■貸出金/ 654



## 12 枝幸支店

枝幸郡枝幸町本町705番地10  
TEL(代)0163-62-1281  
■開設年月日/1950.9.15  
■支店長 鈴木 慎一  
■預金/24,980  
■貸出金/ 2,401



## 13 歌登支店

枝幸郡枝幸町歌登西町121番34  
TEL(代)0163-68-2141  
■開設年月日/1950.10.1  
■支店長 清野 一郎  
■預金/ 8,220  
■貸出金/ 354



## 14 雄武支店

紋別郡雄武町字雄武702  
TEL(代)0158-84-3322  
■開設年月日/1986.11.4  
■支店長 宮本 堅  
■預金/13,952  
■貸出金/ 2,223



## 15 豊富支店

天塩郡豊富町豊富表通158  
TEL(代)0162-82-1200  
■開設年月日/1952.4.1  
■支店長 松倉 晋一  
■預金/16,653  
■貸出金/ 1,638



## 16 幌延支店

天塩郡幌延町3条南1丁目5番地  
TEL(代)01632-5-1224  
■開設年月日/1951.5.20  
■支店長 佐藤 直樹  
■預金/14,099  
■貸出金/ 1,042



## 17 天塩支店

天塩郡天塩町新米通6丁目1234  
TEL(代)01632-2-1553  
■開設年月日/1950.9.1  
■支店長 竹内 満弘  
■預金/ 9,997  
■貸出金/ 1,615



## 18 遠別支店

天塩郡遠別町本町3丁目54  
TEL(代)01632-7-2251  
■開設年月日/1951.5.14  
■支店長 高橋 誠治  
■預金/12,651  
■貸出金/ 1,510



## 19 旭川支店

旭川市2条通8丁目左8号  
TEL(代)0166-23-2311  
■開設年月日/1975.4.1  
■支店長 志摩 隆宏  
■預金/22,443  
■貸出金/ 1,859



## 20 神居支店

旭川市神居3条5丁目1番7号  
TEL(代)0166-62-6262  
■開設年月日/1978.10.2  
■支店長 竹達 俊生  
■預金/13,547  
■貸出金/ 3,107



## 21 末広支店

旭川市末広東1条8丁目1番9号  
TEL(代)0166-57-7111  
■開設年月日/1982.9.20  
■支店長 松井 敬三  
■預金/20,352  
■貸出金/ 1,340



## 22 札幌支店

札幌市中央区北1条西7丁目  
1番地プレスト1・7ビル1F  
TEL(代)011-272-5531  
■開設年月日/1993.11.15  
■支店長 中井 俊哉  
■預金/22,142  
■貸出金/12,237



## 23 清田支店

札幌市清田区清田1条4丁目  
1番40号  
TEL(代)011-886-5588  
■開設年月日/1998.10.12  
■支店長 牧野 哲也  
■預金/26,844  
■貸出金/ 7,112



## 24 琴似支店

札幌市西区山の手3条1丁目  
3番5号  
TEL(代)011-631-5102  
■開設年月日/2009.11.30  
■支店長 畑野 敦志  
■預金/18,954  
■貸出金/ 2,371

※預金・貸出金は、2020年3月末現在  
(金額単位：百万円)

※各店店長は、2020年6月末現在