

事業のご案内

地域の中小企業や個人の皆さまに対する円滑な金融・情報サービスをご提供するため、小口多数取引に徹した事業活動をきめ細やかに展開しております。

また、多様化する地域の皆さまのニーズにお応えすべく、商品性、サービス内容の充実にも日々努めております。

預金業務（ご預金）

信用金庫の主力商品である定期積金に、キャラクター積金「アンパンマンのスーパー積金」をご提供し、地域の皆さまの着実な資産づくりのお手伝いをさせていただくとともに、年金受給者の皆さま向けの金利優遇商品「年金アップ定期100」や各地の観光名所を巡る目的商品「旅行積金」等、商品サービスの開発に努めております。

今後ともお客様のニーズにお応えするために、新商品の開発やサービスの一層の充実に全力を傾注してまいります。

内国為替業務

送金・振込・代金取立など、全国の金融機関とオンラインで結び、迅速・正確・安全にお取扱いしております。

また、インターネットバンキングをご利用頂きますと、簡単に振込等が行えるだけでなく、振込手数料の優遇もごございます。

国債・投資信託の窓口販売業務

お客様の多様化するニーズにお応えするため、国債・投資信託をお取扱いしております。また投資信託では、毎月一定の金額で購入することによりリスクを分散する「定時定額サービス」もお取扱いしております。

個人向け信託の窓口媒介業務

「相続信託」、「暦年信託」のお取扱いをしております。

iDeCo・国民年金基金加入受付業務

老後資金への備えが重要といわれる中、「税制のメリット」を受けながら「長期・積立・分散投資」を行うことで老後の資産形成を行うことができる、「iDeCo」・「国民年金基金」のお取扱いをしております。

生保・損保の窓口販売業務

「個人年金保険」、「医療保険」、「がん保険」、「学資保険」、「住宅ローン関連の長期火災保険」などのお取扱いをしております。

融資業務（ご融資）

「地元と共に繁栄します」を信条に、地域金融機関として営業地域内で事業を営む企業や営業地域内にお住まいのお客さまの様々なニーズにお応えすべく、低コストで良質な資金を迅速・的確にご提供し、地域の産業・経済の発展と豊かな社会生活実現のお手伝いをさせて頂いております。

また、「住宅ローン（わが家）」・「カーライフプラン」・「教育ローン（合格ガンバローン）」・「カードローン（おてがる）」等の商品を通じて、地域の皆さまの豊かで潤いある家庭生活実現のお役に立つべく、鋭意取り組んでおります。



最新の商品、金利等につきましては、店頭
またはホームページでご確認ください。
URL <https://www.wakashin.co.jp/>



その他のサービス

地域経済活性化の一助となるよう、営業地区の観光スポットや特産品を紹介する他、地元中小企業のPR、故郷を愛する住民の元気な姿など、地域の新しい情報をリアルタイムで発信するコミュニティ誌「ジャスト・ナウ」の発刊（年4回）、ビジネスマッチングや物産展への出展斡旋、各種補助金・助成金等の情報提供、事業承継相談、セミナー等の開催を行っております。



金融商品に係る勧誘方針

当金庫は、「金融商品の販売等に関する法律」に基づき、金融商品の販売等に際しては、次の事項を遵守し、勧誘の適正な確保を図ることとします。

1. 当金庫は、お客様の知識、経験、財産の状況及び当該金融商品の販売に係る契約を締結する目的に照らして、適正な情報の提供と商品説明をいたします。
2. 金融商品の選択・購入は、お客様ご自身の判断によってお決めいただきます。その際、当金庫は、お客様に適正な判断をしていただくために、当該金融商品の重要事項

について説明をいたします。

3. 当金庫は、誠実・公正な勧誘を心掛け、お客様に対し事実と異なる説明をしたり、誤解を招くことのないよう、研修等を通じて役職員の知識の向上に努めます。
4. 当金庫は、お客様にとって不都合な時間帯や迷惑な場所での勧誘は行いません。
5. 金融商品の販売等に係る勧誘についてご意見やお気づきの点等がございましたら、お近くの窓口までお問い合わせください。

■商品サービスのご案内〈預金〉

身近な金融サービスのよきパートナーとして、地域の皆さまの暮らしをサポートさせていただいております。ここでは皆さまのライフステージに合った主な商品やサービスをご紹介します。

種 類	特 色	期 間	お預け入れ額
総 合 口 座	1冊の通帳に普通預金（決済用普通預金を含みます。）と定期性預金がセットされており、必要な時に定期性預金残高の90%以内最高500万円まで、自動的にご融資がご利用できるオールマイティな口座です。		
普 通 預 金 決済用普通預金	ご自由に出し入れができ、給与・年金のお受取り、公共料金の自動支払いをはじめ、キャッシュカードをお使いになれば、「全国キャッシュサービス」もご利用いただけるなど、おサイフがわりにご使用できます。 ただし、決済用普通預金はお利息がつきません。		
貯 蓄 預 金	出し入れ自由で、預金残高に応じた段階金利が適用される預金です。キャッシュカードによりATMでの入出金もご利用できます。	出し入れ自由	1円以上
当 座 預 金	会社・商店のお取引に、安全で確実な小切手等がご利用になれます。		
通 知 預 金	まとまったお金を短期間運用いただくのに最適です。 ご解約の場合は、解約する日の2日前までに通知を必要とします。	7日以上	1万円以上
納 税 準 備 預 金	納税資金を計画的にご準備いただくための預金です。お利息は非課税扱いです。	入金自由、引出しは納税時	1円以上
大 口 定 期 預 金	1,000万円以上の大口資金の運用に適した定期預金です。金利はお預け入れ時の金融情勢等によって決めさせていただきます。	1ヵ月以上 10年以内	1,000万円以上
ス ー パ ー 定 期	お預け入れ金額1,000万円未満の定期預金です。個人の方で期間3年以上お預け入れの場合は、半年複利もご利用できます。		100円以上
変 動 金 利 定 期 預 金	お預け入れ後6ヵ月毎に金利が見直されます。複利型（半年複利）、単利型（半年単利）の2タイプがございます。	1年以上 3年以内	100円以上
年 金 ア ッ プ 定 期 1 0 0	稚内信用金庫で継続して公的年金をお受け取りいただける皆さまに、スーパー定期1年もの店頭表示金利に0.5%プラスしてお預りさせていただきます。	1年	100円以上 100万円以内
定 期 積 金 (スーパージン)	毎月一定額を積み立てて、旅行、結婚、教育など豊かなプラン実現のために、大きく貯める計画・目的貯蓄にピッタリの商品です。	6ヵ月以上 5年以内	1,000円以上
一 般 財 形 貯 蓄	勤労者の生活設計のために給与・賞与から天引きし、定期的にお預けいただく預金です。	3年以上	100円以上
財 形 年 金 貯 蓄	勤労者が退職後の豊かな生活をお送りいただくための財産づくりに最適で、財形住宅貯蓄と合算して550万円まで非課税貯蓄の特典がご利用いただける有利な預金です。	積立期間5年以上 据置期間6ヵ月以上5年以内 受取期間5年以上20年以内	100円以上
財 形 住 宅 貯 蓄	勤労者が住宅の取得・増改築のための資金をお積み立てしていただく預金です。財形年金貯蓄と合算して550万円まで非課税貯蓄の特典をご利用いただける有利な預金です。	積立期間5年以上	100円以上
譲 渡 性 預 金 (N C D)	余裕資金の有利な運用手段です。金利はお預け入れ時の金融情勢等によって決めさせていただきます。	2週間以上2年以内	5,000万円以上

■商品サービスのご案内〈融資・ローン〉

種 類	特 色	ご融資額	期 間	担保・保証人
一般のご融資	手形割引／一般商業手形の割引をいたします。 手形貸付／仕入資金など短期運転資金をご融資いたします。 証書貸付／設備資金など長期の資金需要にお応えいたします。 当座貸越／一定のご契約額まで当座決済資金をご融資いたします。			
代理業務	日本政策金融公庫、住宅金融支援機構、信金中央金庫などのご融資のお取扱いをいたしております。			
各種制度融資	北海道中小企業総合振興資金、市町村制度融資のお取扱いをいたしております。			
ビジネスサポート 飛 躍	事業を営む方の運転資金や設備資金などのご要望に迅速・適切に対応し、事業の発展に幅広くお役立ていただけます。	1,000万円以内	5年以内	(連帯保証人) 個別にご相談させていただきます。 (担保) 不要

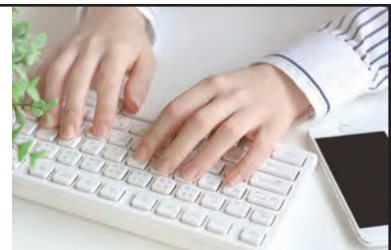
種 類	特 色	ご融資額	期 間	担保・保証人
住宅ローン (わ が 家)	住宅の新築、住宅の購入（新築・中古）、リフォーム、増改築、住宅付属設備、土地の購入並びに住宅ローン肩代わり資金など幅広くお使いいただけます。	50万円以上 8,000万円以内 (前年年収、返済比率及び対象不動産の評価による制限がございます。)	35年以内 (資金用途により上限がございます。)	(保証人) しんきん保証基金の保証を得られる方は必要ございません。 (担保) ご融資対象物件 (自宅の土地建物等)
長期固定金利型 住宅ローン (稚内しんきん) 「フラット35」)	住宅の新築、住宅の購入（新築・中古）、住宅ローンの借換にお使いいただけます。	100万円以上 8,000万円以内	15年以上 35年以内	(保証人) 必要ございません。 (担保) ご融資対象物件
わかば無担保 住宅ローン	住宅の新築、住宅の購入（新築・中古）、リフォーム、増改築、住宅付属設備、土地の購入並びに住宅ローン肩代わり資金など幅広くお使いいただけます。	1,000万円以内	20年以内	しんきん保証基金の保証を得られる方は担保・保証人は必要ございません（一部の商品については、ご利用者の年齢制限がございます）。
わかば リフォームローン	建物の増改築・修繕をはじめとして、お住まいに関するいろいろなご用途にお使いいただけます。	1,000万円以内	15年以内	
わかば カーライフプラン	マイカーの購入、車検、運転免許取得費用などにご利用いただけます。	1,000万円以内	固定金利コース 5年以内 変動金利コース 10年以内	
わかば教育ローン (合格ガンバローン)	お子さまのご入学金や授業料などの教育資金にご利用いただけます。	1,000万円以内	固定金利コース 5年以内 変動金利コース 16年以内	
わかば リピートプラン 〈リフォーム〉 〈カーライフ〉 〈教 育〉 〈無担保住宅〉	住宅ローン（わが家）、わかば無担保住宅ローン、わかばリフォームローン、わかばカーライフプラン、わかば教育ローンのご利用実績者およびわかばカードローンご契約者が、わかば無担保住宅ローン、わかばリフォームローン、わかばカーライフプラン、わかば教育ローンを再度ご利用する際にお使いいただけます。	1,000万円以内	〈カーライフ〉 固定金利コース 5年以内 変動金利コース 10年以内 〈教育〉 固定金利コース 5年以内 変動金利コース 16年以内 〈リフォーム〉 固定金利コースのみ 15年以内 〈無担保住宅〉 固定金利コースのみ 20年以内	
わかば(個人)ローン	豊かな生活設計に必要な資金をご利用いただけます。	500万円以内	10年以内	
わかばカードローン (お て が る)	カード1枚で、必要な金額を必要な時にATMからご利用いただけます。	50万円以内 (10万円単位)	1年、2年、3年 (期限に更新できます)	
フリーローン	旅行・レジャー・ショッピングなどに幅広くご利用いただけます。	200万円以内	6ヵ月以上 7年以内	SMBCファイナンスサービス ㈱の保証を得られる方は担保・ 保証人は必要ございません。

簡単！ 便利！ スピード審査！

稚内しんきんの「個人ローン インターネット受付！」

店舗の窓口がない夜間や休日など24時間365日、パソコン、スマートフォンでホームページ (<https://www.wakashin.co.jp/>) から、住宅ローン、教育ローン、カーライフプラン、カードローンなどの仮審査を申し込むことができます。

詳しくは稚内信用金庫ホームページをご覧ください。



■主なサービスのご案内

種 類	特 色
国債窓口販売	利付国債・個人向け国債のお取扱いを行っております。
投資信託窓口販売	投資信託のお取扱いを行っております。毎月決まった金額で購入しリスク分散する「定時定額」もお取扱いを行っております。
保険窓口販売	個人年金保険、医療保険、がん保険、学資保険、住宅ローン関連の長期火災保険などのお取扱いを行っております。
個人向け信託窓口媒介	相続信託と暦年信託のお取扱いを行っております。
iDeCo・国民年金基金受付	iDeCo・国民年金基金のお取扱いを行っております。
給与振込サービス	毎月のお給料やボーナスがご指定の預金口座に直接・確実に振込まれます。
自動受取サービス (年金自動受取等)	年金・配当金などがご指定の預金口座に自動的に振込まれます。
自動支払サービス (公共料金自動振替等)	公共料金・税金・ローンのご返済など、ご指定の預金口座から自動的にお支払いします。
キャッシュサービス	カード1枚で現金の入出金ができます。 (全国の信用金庫および提携金融機関、コンビニATM等でご利用いただけます。)
デジタル通帳	スマートフォンにアプリをインストールし、所定の手続きをすることで紙の通帳を廃止し、スマートフォンで取引履歴の閲覧ができます。いつでもどこでも入出金明細や残高をスマートフォンで確認できます。
ATM振込サービス	ATM(現金自動預入・支払機)により全国の金融機関へのお振込みができます。
デビットカードサービス	端末にカードを通しCD・ATMでお使いの暗証番号を入力するだけで、お買い物やご飲食のご利用代金をお客さまの口座から即時に決済できます。特別な手続きをいただかなくても、お手持ちのキャッシュカードがそのままデビットカードとしてご利用いただけます。
インターネットバンキング	パソコンやスマートフォン等で、振込や残高照会等各種照会もご利用いただけます。
しんきん電子記録債権サービス	電子記録債権法に基づき、「でんさいネット」を利用して提供する新しい決済サービスです。
公金収納	国・道・市・町・村税などの公金収納のお取扱いをいたします。
貸金庫	重要書類、貴重品などを安全・確実にお待ちしております。
両替業務	世界の主要通貨の両替をいたします。

本店 東支店 枝幸支店 旭川支店 神居支店 琴似支店 の全自動貸金庫サービス

お客さまの大切な財産を万一の災害や盗難から守ります！

- 全自動貸金庫は、専用カード、専用鍵、暗証番号だけでご利用いただけます。
- 受付での印鑑照合などの面倒な手続きは不要です。
- 専用ルームで簡単な操作をご自身で行っていただきますので、プライバシーは完全に守られます。

詳しくは窓口までお問い合わせください。



ATMで「通帳繰越」ができます!!

通帳に記帳欄が無くなった場合に自動で新通帳を発行致します。



※通帳繰越が可能なATM
全営業店舗に設置のATM、
利尻富士町鬼脇支所出張所
ATMおよび礼文町役場船
泊支所出張所ATM

お身体の不自由な方への対応について

1. 窓口でお振込をされる際に、身体障がい者手帳をご提示いただきますと、ATM(現金自動預払機)振込ご利用時と同じ手数料で対応させていただきます。
2. 視覚障がいのある方のために全営業店のほか、利尻富士町鬼脇支所出張所、礼文町役場船泊支所出張所、セイコーマートみどり店出張所、セイコーマート南稚内店出張所、セイコーマート大黒店出張所、セイコーマートさの末広店出張所、こしん出張所、シティわっかない店出張所に「音声ガイダンス対応型ATM」を設置しております。



全国約7,200店舗、約18,700台(2020年9月末現在)のCD・ATMによるネットワーク。

信用金庫のキャッシュカードなら、全国の信用金庫のCD・ATMでも手数料無料で入出金することができます。日頃のご利用はもちろん、旅行・出張など旅先での出金、お子さまの遠隔地就学の生活口座などにも大変便利でお得です。都銀・地銀などの金融機関でも、信用金庫のキャッシュカードでの出金が可能。信用金庫のCD・ATMは、都銀・地銀などのキャッシュカードでもご利用いただけます。また、お買い物や食事の際には、便利なデビットカードサービスがご利用いただけます。

[ゼロネットサービスの時間帯]

平日 8:45~18:00の入出金 土曜 9:00~14:00の出金

※上記以外の時間帯および日曜・祝休日のATMご利用には所定の手数料が必要です。本サービスの対象とならないしんきんATMが一部ございます。



■ 主な手数料一覧 (2021年4月1日現在)

● 為替手数料

振込・振替	区分	他行向	当庫向			
			本支店向	同一店内向		
振込	窓口	3万円未満	660円	220円	220円	
		3万円以上	880円	440円	440円	
	ATM	現金	3万円未満	440円	110円	110円
		現金	3万円以上	660円	330円	330円
	ATM	キャッシュカード	3万円未満	330円	110円	無料
		キャッシュカード	3万円以上	440円	220円	無料
	HB	3万円未満	330円	110円	110円	
		3万円以上	440円	220円	220円	
	インターネットバンキング	3万円未満	330円	110円	無料	
		3万円以上	440円	220円	無料	
総合振込手数料(※)			1件220円			
給与振込(他行向)手数料			1件220円			
代金取立	至急扱	880円	440円	無料		
	普通扱	660円	440円	無料		
	同地(割引、担保手形に限定)	220円		無料		
その他	振込訂正料	660円	440円	440円		
	振込組戻料	1,100円				
	取立手形組戻料					
	不渡手形返却料					
	取立手形店頭呈示料					
自動振込手数料	110円					
他行庫向公金取次	880円	当金庫と取納契約のある(※)公金取次は 無料				

※総合振込手数料は、窓口利用の場合です。

※当金庫と取納契約のある地公体等は、窓口までお問い合わせ下さい。

● 融資手数料

不動産担保事務取扱手数料	不動産担保契約1件	33,000円
証書貸付の一括返済手数料	融資日より3年以内	11,000円
	3年超5年以内	7,700円
	5年超7年以内	5,500円
	7年超10年以内	3,300円
	10年超	1,100円
証書貸付の一部繰上返済及び条件変更手数料	11,000円	

※新型コロナウイルス関連融資に関する一括返済手数料、一部繰上返済手数料及び条件変更手数料は免除となります。

● 預金・その他サービス手数料

当座預金口座開設手数料	1件	11,000円
小切手帳発行手数料	1冊(50枚綴)	1,320円
約束手形・為替手形帳発行手数料	1冊(50枚綴)	1,980円
金融機関借入用約束手形	1枚	220円
通帳・証書再発行手数料	1件	1,100円
通帳レス(デジタル通帳)口座通帳発行手数料	—	無料
無証書解約手数料	1件	1,100円
キャッシュカード・代理人カード等再発行手数料	1枚	1,100円
各種預金取引等照会回答手数料	1枚	110円
各種証明書発行手数料	1通	550円
当金庫指定様式残高証明書発行手数料	1通	550円
相続に係る払戻し証明書	1通	2,200円
監査法人・会計監査人指定様式残高証明書発行手数料	1通	3,300円
取引履歴照会手数料		
有通帳照会時間が必要なもの	1ページ	330円
有通帳窓口で即時照会可能なもの	1ページ	110円
通帳レス(デジタル通帳)照会時間が必要なもの	1ページ	550円
通帳レス(デジタル通帳)窓口で即時照会可能なもの	1ページ	330円
未利用口座管理手数料	年額	1,320円
貸金庫手数料※1		
小 型	年額	7,700円
中 型	年額	11,000円
大 型	年額	22,000円
特 大	年額	25,300円
夜間金庫※2		
利用手数料(1契約先)	月額	11,000円
バッグ貸与手数料	1個	1,100円
入金票発行手数料	1冊(50枚綴)	5,500円
アンサー自動通知サービス基本手数料	月額	1,100円
ホームバンキング(HB)サービス基本手数料	月額	1,100円
インターネットバンキング(WEBバンキング・WEB-FB)基本手数料	月額	無料
保護預り手数料	1件月額	1,100円
株式・出資払込金受入事務取扱手数料	株式・出資払込金受入額×0.25%+消費税	
旅館券取立手数料	旅館券1枚	110円

※1、2

貸金庫および夜間金庫につきましては、一部取扱いのない店舗がございます。また貸金庫につきましては、店舗ごとに取扱うケースの大きさが異なりますので、窓口までお問い合わせ下さい。

■主な手数料一覧 (2021年4月1日現在)

●両替・大量現金払戻し手数料

枚数	両替手数料		現金払戻し手数料 【金種指定あり】
	【窓口】	【両替機】	
1 ~ 49枚	無料	無料	無料
50 ~ 250枚	110円	100円	110円
251 ~ 500枚	220円	200円	220円
501 ~ 750枚	330円	300円	330円
751 ~ 1,000枚	440円	400円	440円
1,000枚超は250枚毎に	110円加算	100円加算	110円加算

※窓口両替手数料は、お客さまが受け取る枚数またはお客さまが持参する枚数のいずれか多い方となります。

※以下の場合も手数料の対象となります。

両替および払戻しに際して、同一日に同一のお客さまから複数回の取扱いがある場合は、その合計枚数が手数料の対象となります。

●大量硬貨入金手数料（窓口）

枚数	手数料
1 ~ 2,999枚	無料
3,000 ~ 3,500枚	550円
3,501 ~ 4,000枚	660円
4,000枚超は500枚毎に	110円加算

※同一日に同一のお客さまから複数回の取扱いがある場合は、その合計枚数が手数料の対象となります。

●個人情報開示手数料

開示情報	手数料
氏名、住所、電話番号、生年月日 勤務先(勤務先名または職業・電話番号)	左記一括
取引残高 (科目、口座番号、残高)	特定日毎
取引の履歴に関する情報	1ヶ月分(※)
上記以外の情報(その他項目)	1項目毎

※期間は暦月ベースで計算。

(例) 4月10日～5月1日は、2ヶ月分として計算します。

●ATM利用手数料

区分	当金庫のカード		当金庫以外の信用金庫カード		銀行等提携金融機関のカード		ゆうちょ銀行のカード	
	時間	手数料	時間	手数料	時間	手数料	時間	手数料
平日	7:00~21:00	無料	7:00~8:45	110円	8:00~8:45	220円	8:00~8:45	220円
			8:45~19:00	無料	8:45~19:00	110円	8:45~18:00	110円
			19:00~21:00	110円	19:00~21:00	220円	18:00~21:00	220円
土曜日	8:00~20:00	無料	8:00~9:00	110円	8:00~20:00	220円	8:00~9:00	220円
			9:00~14:00	無料			9:00~14:00	110円
			14:00~17:00	110円			14:00~20:00	220円
			17:00~20:00	220円				
日曜日 祝日 (土曜祝日含む)	8:00~20:00	無料	8:00~17:00	110円	8:00~20:00	220円	8:00~20:00	220円
			17:00~20:00	220円				

※ATMによりお取扱業務・時間が上記と異なる場合もございます。

※当金庫が他金融機関と共同で設置しているATMは、ご利用時間により所定の手数料が必要になることがあります。

※手数料は総額表示(消費税込み)となっております