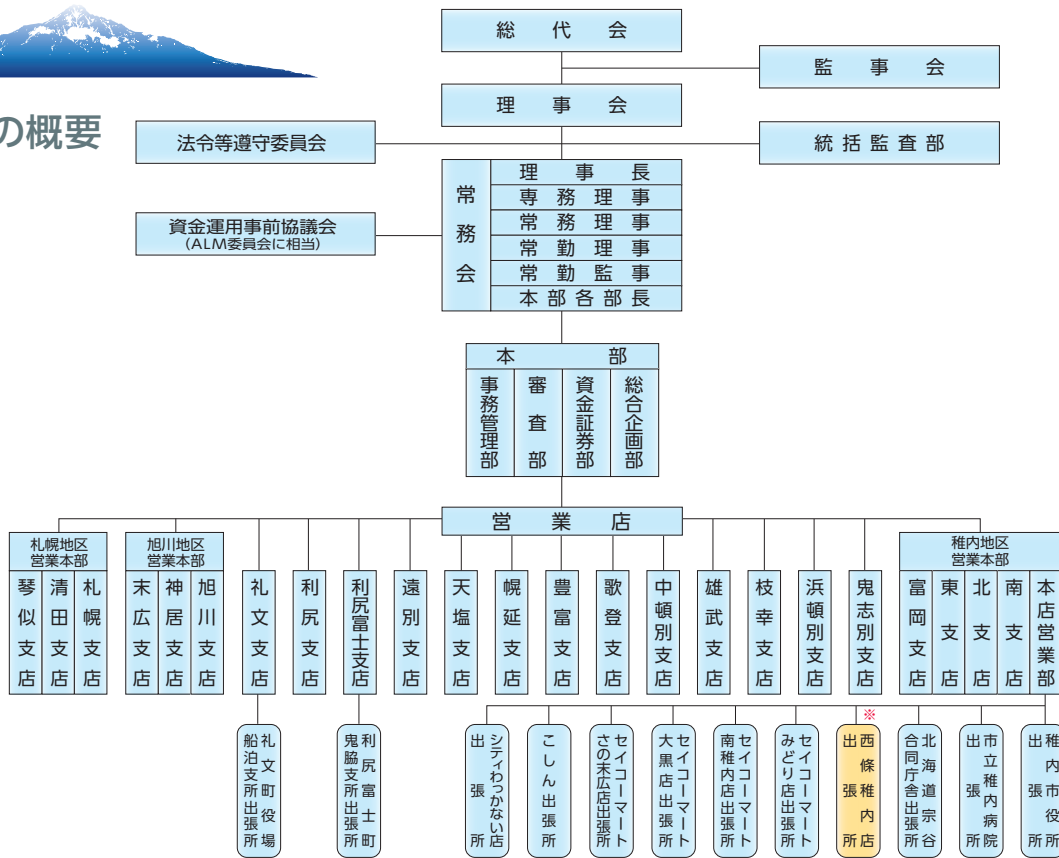


## 稚内しんきんの概要

### 経営組織図

(2021年6月末現在)



### 役員一覧 (2021年6月末現在)

(※      は共同設置出張所ATMコーナー)

 <b>理事長</b> 増田 雅俊	 <b>専務理事</b> 田辺 浩	 <b>常務理事</b> 大池 一治	 <b>常勤理事</b> 石川 誠	 <b>常勤理事</b> 志摩 隆宏
 <b>常勤理事</b> 小山内雄一	 <b>常勤理事</b> 橋野 聖一	 <b>理事</b> ※1 小林 俊夫 <small>(備山大小林商店 水産食料品製造業)</small>	 <b>理事</b> ※1 中田 伸也 <small>稚内商工会議所会頭</small>	 <b>理事</b> ※1 渡邊 克仁 <small>北都交通(株) (一般旅客自動車運送業)</small>
 <b>理事</b> ※1 巽 昭 <small>異冷凍食品(株) (水産食料品製造業)</small>	 <b>常勤監事</b> 本多 芳秋	 <b>監事(員外)</b> ※2 山田 繁春 <small>山田繁春事務所 (社会保険労務士・行政書士)</small>	 <b>監事(員外)</b> ※2 廣瀬 一雄 <small>公認会計士 廣瀬一雄事務所 (公認会計士)</small>	

※1 職員外理事です。  
※2 信用金庫法第32条第5項に規定する員外監事です。

### 役職員数

(単位：人)

区分	2017年3月末	2018年3月末	2019年3月末	2020年3月末	2021年3月末
役員数	15	15	15	15	15
うち常勤役員数	10	10	10	10	9
職員数	250	251	240	247	245
男性	156	153	155	153	154
女性	94	98	85	94	91

### 会員数・出資金および配当

(単位：人、金額・千円、□)

区分	2017年3月末	2018年3月末	2019年3月末	2020年3月末	2021年3月末	
出資会員数	個人	8,757	8,706	8,640	8,568	7,552
	法人	1,606	1,610	1,633	1,649	1,498
	計	10,363	10,316	10,273	10,217	9,050
出資総額	個人	397,961	396,173	395,709	408,934	383,576
	法人	246,667	245,528	242,548	225,268	222,169
	計	644,628	641,701	638,258	634,203	605,746
出資総口数	12,892,574	12,834,034	12,765,174	12,684,064	12,114,923	
配当率(年率)	5%	5%	5%	5%	3%	
配当金	32,231	32,085	31,909	31,712	18,172	

※稚内信用金庫の出資は全て普通出資です。

## 店舗一覧・地区一覧

- 稚内地区営業本部長（南支店長）  
高津 彰久
- 旭川地区営業本部長（旭川支店長）  
志摩 隆宏
- 札幌地区営業本部長（札幌支店長）  
中井 俊哉

## 店舗のご案内

片野 圭五 本山 和道



### ① 本店

稚内市中央3丁目9番6号  
TEL0162-23-5131 (代表)  
TEL0162-23-5132 (1階)  
TEL0162-23-5133 (2階)  
〈窓口昼休み／なし〉  
■開設年月日／1945. 10. 15  
■本店営業部 営業室担当部長 片野 圭五  
■本店営業部 融資担当部長 本山 和道  
■預 金／58,488  
■貸出金／18,993



### ② 南支店

稚内市大黒3丁目3番38号  
TEL0162-23-5141(代)  
〈窓口昼休み／なし〉  
■開設年月日／1961. 12. 5  
■支店長 高津 彰久  
■預 金／36,852  
■貸出金／ 4,769



### ⑥ 礼文支店

礼文郡礼文町大字香深村字トソナイ277番地9  
TEL0163-86-1050(代)  
〈窓口昼休み／11:30～12:30〉  
■開設年月日／1951. 7. 1  
■支店長 赤瀬 義範  
■預 金／13,646  
■貸出金／ 2,808



### ③ 北支店

稚内市恵比須1丁目5番23号  
TEL0162-23-4371(代)  
〈窓口昼休み／11:30～12:30〉  
■開設年月日／1966. 3. 28  
■支店長 宮山 晃宏  
■預 金／10,626  
■貸出金／ 652



### ⑦ 利尻富士支店

利尻郡利尻富士町簗泊字本町6番地18  
TEL0163-82-1126(代)  
〈窓口昼休み／12:30～13:30〉  
■開設年月日／1950. 5. 1  
■支店長 札場 雄介  
■預 金／12,935  
■貸出金／ 3,629



### ④ 東支店

稚内市潮見2丁目1番31号  
TEL0162-32-3651(代)  
〈窓口昼休み／なし〉  
■開設年月日／1973. 12. 1  
■支店長 田中 慎司  
■預 金／25,986  
■貸出金／ 4,944



### ⑧ 利尻支店

利尻郡利尻町沓形字本町34番地  
TEL0163-84-2525(代)  
〈窓口昼休み／11:30～12:30〉  
■開設年月日／1950. 5. 1  
■支店長 大村 孝幸  
■預 金／10,560  
■貸出金／ 1,913



### ⑤ 富岡支店

稚内市富岡2丁目1番1号  
TEL0162-33-5151(代)  
〈窓口昼休み／11:30～12:30〉  
■開設年月日／1989. 10. 2  
■支店長 日誌 賢一  
■預 金／16,209  
■貸出金／ 1,280



### ⑨ 鬼志別支店

宗谷郡猿払村鬼志別南町183番地  
TEL01635-2-3121(代)  
〈窓口昼休み／12:30～13:30〉  
■開設年月日／1948. 12. 1  
■支店長 佐藤 直機  
■預 金／13,844  
■貸出金／ 2,601



(礼文島)

(利尻島)



## ■営業地区

稚内市・名寄市・士別市・旭川市・深川市・滝川市・砂川市・美瑛市・岩見沢市・江別市・札幌市・小樽市・恵庭市・千歳市・北広島市・石狩市及び北海道宗谷郡・利尻郡・礼文郡・天塩郡・枝幸郡・中川郡・上川郡のうち下川町・愛別町・和寒町・剣淵町・鷹栖町・比布町・当麻町・東神楽町・上川町・東川町・美瑛町・紋別郡のうち雄武町・興部町・西興部村・空知郡のうち奈井江町・南幌町・石狩郡のうち当別町・新篠津村・樺戸郡のうち月形町・夕張郡のうち長沼町

※2021年6月末現在

# BANK NETWORK



## 11 浜頓別支店

枝幸郡浜頓別町大通2丁目10番地  
TEL01634-2-2323(代)  
〈窓口昼休み/11:30~12:30〉  
■開設年月日/1950.10.1  
■支店長 森 康一  
■預金/12,126  
■貸出金/ 911



## 12 中頓別支店

枝幸郡中頓別町中頓別62番地の3  
TEL01634-6-1121(代)  
〈窓口昼休み/11:30~12:30〉  
■開設年月日/1951.6.6  
■支店長 今野 貴之  
■預金/12,275  
■貸出金/ 596



## 13 枝幸支店

枝幸郡枝幸町本町705番地10  
TEL0163-62-1281(代)  
〈窓口昼休み/12:30~13:30〉  
■開設年月日/1950.9.15  
■支店長 鈴木 慎一  
■預金/26,478  
■貸出金/ 2,389

窓口営業 火～金曜日  
10:00~15:00



## 14 歌登支店

枝幸郡枝幸町歌登西町121番地34  
TEL0163-68-2141(代)  
〈窓口昼休み/11:30~12:30〉  
■開設年月日/1950.10.1  
■支店長 鈴木 慎一  
■預金/ 8,193  
■貸出金/ 334



## 15 雄武支店

紋別郡雄武町字雄武702番地  
TEL0158-84-3322(代)  
〈窓口昼休み/11:30~12:30〉  
■開設年月日/1986.11.4  
■支店長 宮本 堅  
■預金/14,326  
■貸出金/ 2,118



## 16 豊富支店

天塩郡豊富町豊富表通158番地  
TEL0162-82-1200(代)  
〈窓口昼休み/12:30~13:30〉  
■開設年月日/1952.4.1  
■支店長 松倉 晋一  
■預金/17,961  
■貸出金/ 1,732



## 17 幌延支店

天塩郡幌延町3条南1丁目5番地  
TEL01632-5-1224(代)  
〈窓口昼休み/11:30~12:30〉  
■開設年月日/1951.5.20  
■支店長 米津 隆範  
■預金/14,573  
■貸出金/ 953



## 18 天塩支店

天塩郡天塩町新栄通6丁目1234番地  
TEL01632-2-1553(代)  
〈窓口昼休み/12:30~13:30〉  
■開設年月日/1950.9.1  
■支店長 竹内 満弘  
■預金/10,501  
■貸出金/ 1,080



## 19 遠別支店

天塩郡遠別町本町3丁目54番地1  
TEL01632-7-2251(代)  
〈窓口昼休み/11:30~12:30〉  
■開設年月日/1951.5.14  
■支店長 高橋 誠治  
■預金/13,093  
■貸出金/ 1,379



## 20 旭川支店

旭川市2条通8丁目左8号  
TEL0166-23-2311(代)  
〈窓口昼休み/12:30~13:30〉  
■開設年月日/1975.4.1  
■支店長 志摩 隆宏  
■預金/22,235  
■貸出金/ 2,070



## 21 神居支店

旭川市神居3条5丁目1番7号  
TEL0166-62-6262(代)  
〈窓口昼休み/11:30~12:30〉  
■開設年月日/1978.10.2  
■支店長 竹達 俊生  
■預金/14,040  
■貸出金/ 3,345



## 22 末広支店

旭川市末広東1条8丁目1番9号  
TEL0166-57-7111(代)  
〈窓口昼休み/11:30~12:30〉  
■開設年月日/1982.9.20  
■支店長 松井 敬三  
■預金/20,892  
■貸出金/ 1,291



## 23 札幌支店

札幌市中央区北1条西7丁目  
1番地プレスト1・7ビル1F  
TEL011-272-5531(代)  
〈窓口昼休み/12:30~13:30〉  
■開設年月日/1993.11.15  
■支店長 中井 俊哉  
■預金/21,670  
■貸出金/13,015



## 24 清田支店

札幌市清田区清田1条4丁目  
1番40号  
TEL011-886-5588(代)  
〈窓口昼休み/11:30~12:30〉  
■開設年月日/1998.10.12  
■支店長 牧野 哲也  
■預金/26,886  
■貸出金/ 7,032



## 25 琴似支店

札幌市西区山の手3条1丁目  
3番5号  
TEL011-631-5102(代)  
〈窓口昼休み/11:30~12:30〉  
■開設年月日/2009.11.30  
■支店長 畑野 敦志  
■預金/18,283  
■貸出金/ 2,341

※預金・貸出金は、2021年3月末現在  
(金額単位：百万円)

※各店店長は、2021年6月末現在