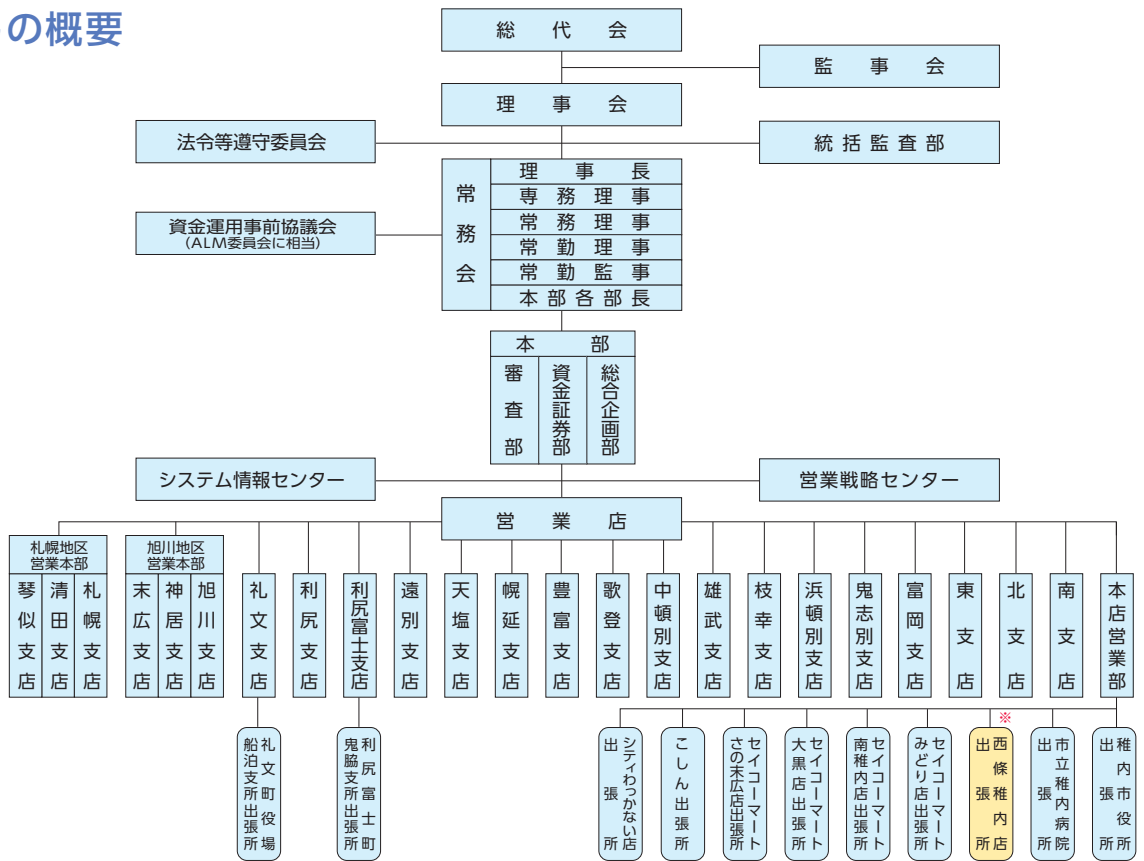


# 稚内しんきんの概要

## 経営組織図

(2023年6月末現在)



(※      は共同設置出張所ATMコーナー)

## 役員一覧 (2023年6月末現在)

 <b>理事長</b> <small>ますだ まさとし</small> <b>増田 雅俊</b>	 <b>専務理事</b> <small>たなべ ひろし</small> <b>田辺 浩</b>	 <b>常務理事</b> <small>おおいけ かずはる</small> <b>大池 一治</b>	 <b>常勤理事</b> <small>しまだ たかひろ</small> <b>志摩 隆宏</b>	 <b>常勤理事</b> <small>おさないゆういち</small> <b>小山内雄一</b>
 <b>常勤理事</b> <small>はしの せいいち</small> <b>橋野 聖一</b>	 <b>常勤理事</b> <small>たかつ あきひさ</small> <b>高津 彰久</b>	 <b>常勤理事</b> <small>なかい としや</small> <b>中井 俊哉</b>	 <b>理事※1</b> <small>こばやし としお</small> <b>小林 俊夫</b> <small>(株)山大小林商店 (水産食料品製造業)</small>	 <b>理事※1</b> <small>なかた しんや</small> <b>中田 伸也</b> <small>稚内商工会議所会頭</small>
 <b>理事※1</b> <small>わたなべ かつひと</small> <b>渡邊 克仁</b> <small>(北都交通(株) 一般旅客自動車運送業)</small>	 <b>常勤監事</b> <small>いしかわ まこと</small> <b>石川 誠</b>	 <b>監事(員外)※2</b> <small>やまだ しげはる</small> <b>山田 繁春</b> <small>山田繁春事務所 (社会保険労務士・行政書士)</small>	 <b>監事(員外)※2</b> <small>こもと しろし</small> <b>小門 史子</b> <small>こかど法律事務所 (弁護士)</small>	

※1 職員外理事です。  
 ※2 信用金庫法第32条第5項に規定する員外監事です。

## 役職員数

(単位：人)

区分	2019年3月末	2020年3月末	2021年3月末	2022年3月末	2023年3月末
役員数	15	15	15	14	15
うち常勤役員数	10	10	9	8	10
職員数	240	247	245	247	231
男性	155	153	154	152	139
女性	85	94	91	95	92

## 会員数・出資金および配当

(単位：人、金額・千円、口)

区分	2019年3月末	2020年3月末	2021年3月末	2022年3月末	2023年3月末	
出資会員数	個人	8,640	8,568	7,552	7,398	7,256
	法人	1,633	1,649	1,498	1,496	1,500
	計	10,273	10,217	9,050	8,894	8,756
出資総額	個人	395,709	408,934	383,576	375,697	367,899
	法人	242,548	225,268	222,169	224,465	228,046
	計	638,258	634,203	605,746	600,163	595,946
出資総口数	12,765,174	12,684,064	12,114,923	12,003,263	11,918,923	
配当率(年率)	5%	5%	3%	3%	3%	
配当金	31,909	31,712	18,172	18,004	17,878	

※出資は全て普通出資です。