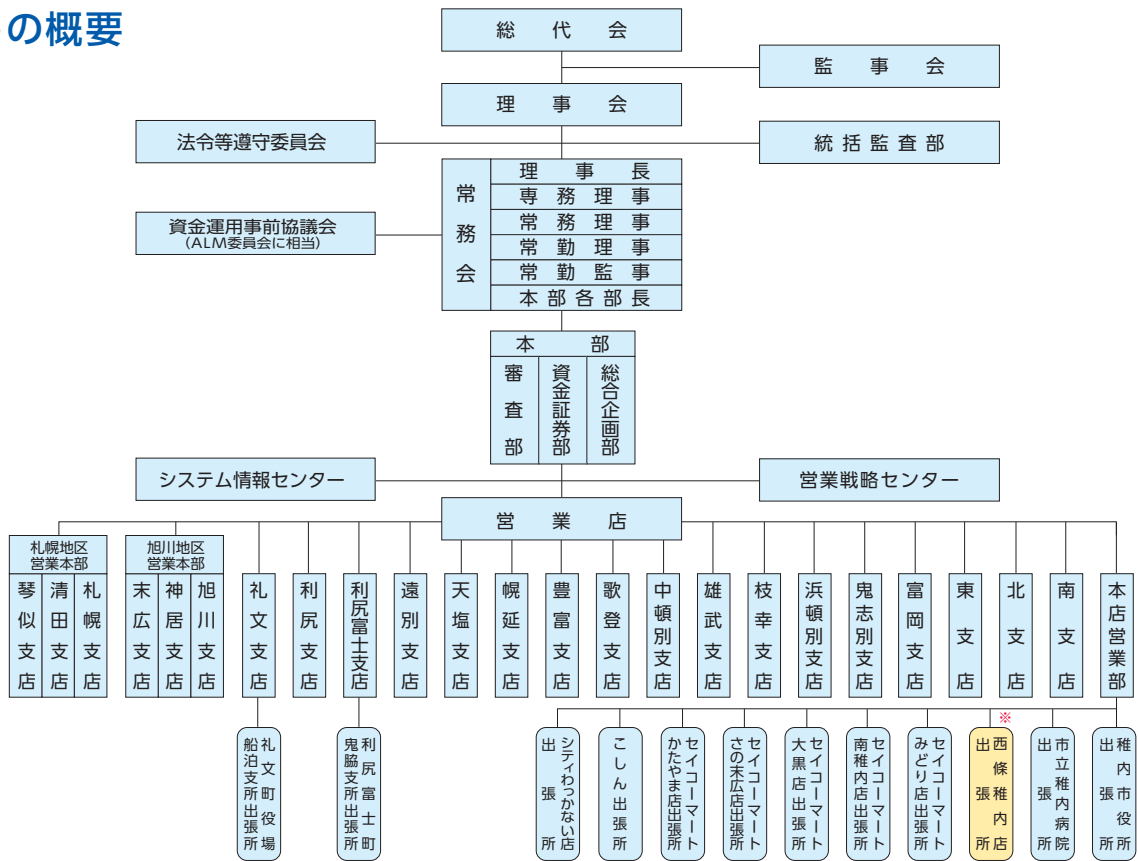


# 稚内しんきんの概要

## 経営組織図

(2024年6月末現在)



(※ は共同設置出張所ATMコーナー)

## 役員一覧 (2024年7月10日現在)

 理事長 ますだ まさとし <b>増田 雅俊</b>	 専務理事 たなべ ひろし <b>田辺 浩</b>	 常務理事 おおいけ かずはる <b>大池 一治</b>	 常務理事 しま たかひろ <b>志摩 隆宏</b>	 常勤理事 おさないゆういち <b>小山内雄一</b>
 常勤理事 たかつ あきひさ <b>高津 彰久</b>	 常勤理事 なかい としゆ <b>中井 俊哉</b>	 理事※1 なかた しんや <b>中田 伸也</b> 稚内商工会議所会頭	 理事※1 わたなべ かつひと <b>渡邊 克仁</b> 北都交通(株) (一般旅客自動車運送業)	 理事※1 たかだ ひでゆき <b>高田 英行</b> (株)丸高 高田商店 (水産食料品製造業)
 常勤監事 いしかわ まこと <b>石川 誠</b>	 監事(員外)※2 こまど あやこ <b>小門 史子</b> こまど法律事務所 (弁護士)	 監事(員外)※2 きくかわ やすひろ <b>菊川 康宏</b> 菊川康宏税理士事務所 (税理士)		

※1 職員外理事です。  
※2 信用金庫法第32条第5項に規定する員外監事です。

## 役職員数

(単位:人)

区分	2020年3月末	2021年3月末	2022年3月末	2023年3月末	2024年3月末
役員数	15	15	14	15	13
うち常勤役員数	10	9	8	10	9
職員数	247	245	247	231	234
男性	153	154	152	139	137
女性	94	91	95	92	97

## 会員数・出資金および配当

(単位:人、金額・千円、口)

区分	2020年3月末	2021年3月末	2022年3月末	2023年3月末	2024年3月末	
出資会員数	個人	8,568	7,552	7,398	7,256	7,139
	法人	1,649	1,498	1,496	1,500	1,509
	計	10,217	9,050	8,894	8,756	8,648
出資総額	個人	408,934	383,576	375,697	367,899	358,815
	法人	225,268	222,169	224,465	228,046	232,495
	計	634,203	605,746	600,163	595,946	591,311
出資総口数	12,684,064	12,114,923	12,003,263	11,918,923	11,826,223	
配当率(年率)	5%	3%	3%	3%	3%	
配当金	31,712	18,172	18,004	17,878	17,739	

※出資は全て普通出資です。