

考えてみませんか!?

# “NISA”で資産形成!!



人生100年、資産形成が重要な時代になりました。

リスクを伴う株式・投資信託等であっても、

いくつかのポイントを押さえることで、安定的な資産形成が期待できます。

## 安定的な資産形成のポイント!

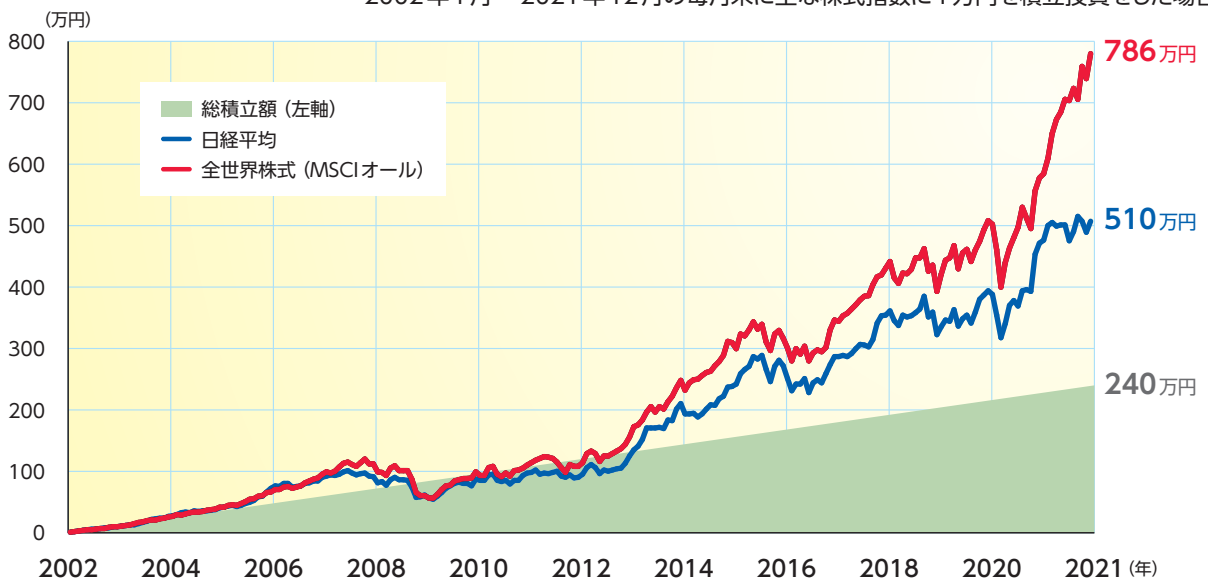
- ① 投資を始めたなら、**長期**で続けよう!
- ② 定期的にコツコツ**積立**てよう!
- ③ 投資対象を**分散**しよう!

NISAを使えば、**運用益は非課税!!**

つみたてワニーサ

## 長期・積立・分散 投資のシミュレーション (例)

2002年1月～2021年12月の毎月末に主な株式指数に1万円を積立投資をした場合



- 税金・手数料等は考慮しておりません。
- 上記の結果は将来の運用成果を保証するものではありません。

出所：Bloombergのデータを基に金融庁作成

2024年1月

# NISAが新しくなります!

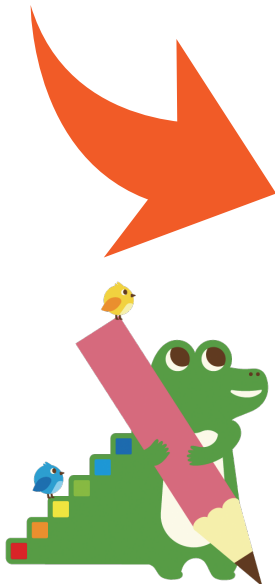
## 現行NISAの概要

	つみたてNISA 2018年創設 選択制	一般NISA 2014年創設	ジュニアNISA 2016年創設
年間投資枠	40万円	120万円	80万円
非課税保有期間	20年間	5年間	5年間 <small>ただし、18歳まで非課税で保有可能とする特例あり</small>
口座開設期間	2023年まで	2023年まで	2023年まで
投資対象商品	金融庁の基準を満たした投資信託に限定	上場株式・投資信託等	上場株式・投資信託等



## 新しいNISAの概要 (2024年1月から適用)

	つみたて投資枠 <b>併用可</b>	成長投資枠
年間投資枠	120万円	240万円
非課税保有期間	無期限化	無期限化
非課税保有限度額 (総枠)	1,800万円	
		1,200万円 (内数)
口座開設期間	恒久化	恒久化
投資対象商品	金融庁の基準を満たした投資信託に限定	上場株式・投資信託等 (一部の商品を除く)



さらに詳しい情報は…

### 金融庁 NISA 特設サイト

<https://www.fsa.go.jp/policy/nisa2/index.html>



- NISA (ジュニアNISAを除く) は18歳以上が対象の制度です。
- 金融商品を購入する際は、商品の特性や取引の仕組み、リスクや手数料等の費用などを十分にご理解いただいた上、必ずご自身の判断と責任で実行してください。
- この資料は、2023年4月時点の法令に基づき作成しています。