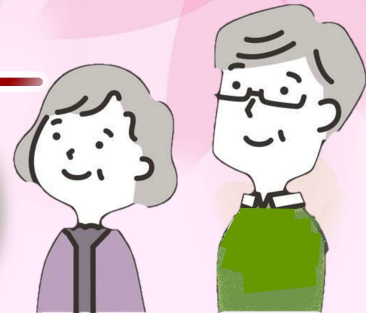


# 山形しんきんの 年金定期預金

## げんき100



1年もの

店頭表示金利



年

0.05% (税引前)

お一人さま

1,000万円まで  
ご利用いただけます

取扱期間

2025年10月1日(水) ~ 2026年3月31日(火)

### 「げんき100」ネーミングの由来

山形信用金庫は、当金庫で年金を受給されている方々の末永いご健康とご多幸を願っております。  
「皆さまが100歳をこえても元気でお過ごしいただけるように・・・」  
との願いを込めて商品の名前をつけさせていただいております。

ご利用  
いただける方

公的年金(国民年金・厚生年金・共済年金等)のお振込を  
・当金庫にご指定いただいている方  
・当金庫に新たにご指定いただいた方

対象商品

スーパー定期預金

預入限度額

お一人さま1,000万円まで  
お預入限度額以内であれば、お一人さま何口でもお預入れいただけます。

預入金額

預入金額1口10万円以上500万円以下、10万円単位

預入期間

1年(元金自動継続)

利息の受取り

ご契約時に指定された普通預金の口座へご入金いたします。

適用金利

預入時のスーパー定期預金1年もの店頭表示金利 プラス 年**0.05%**  
(自動継続時に年金定期の預入条件を満たしている場合は、店頭表示金利に年0.05%プラスした利率で継続いたします。)

税金

適用金利は税引前であり、利息には20%(国税15%、地方税5%)の税金がかかります。  
但し、2037年12月31日までに受け取る利息については復興特別所得税が追加課税されるため、  
20.315%(国税15.315%、地方税5%)の税金がかかります。

中途解約

満期日前に解約する場合は、当金庫所定の中途解約利率を適用させていただきます。

その他

・お預入れは年金受給の方の名義とし、また、お取り扱いを受給指定店1店舗に限らせていただきます。  
・通帳式でのお預入れはできません。  
・本預金を「総合口座」の担保とすることはできません。  
・預金保険制度の付保対象商品であり、1預金者あたり対象預金合計で元本1千万円までとその利息が保護されます。  
・金利情勢の変化等により、内容を変更する場合がございます。



山形信用金庫

詳しくは営業店窓口または得意先担当者にお問い合わせください。  
お客様のご要望によりご自宅へお伺いいたします。

2025年10月1日現在