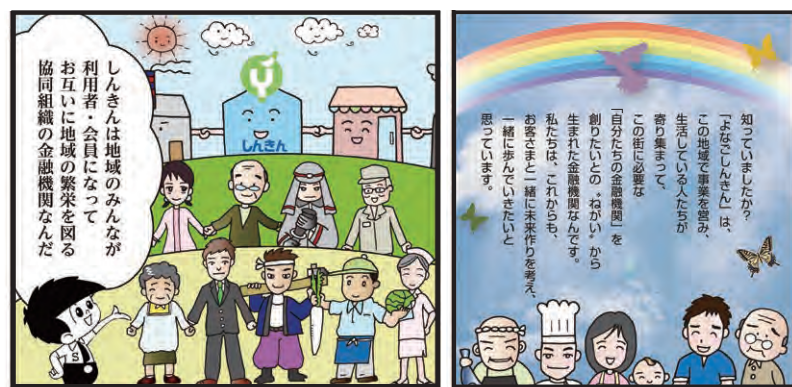


信用金庫は地域のために生まれた金融機関です

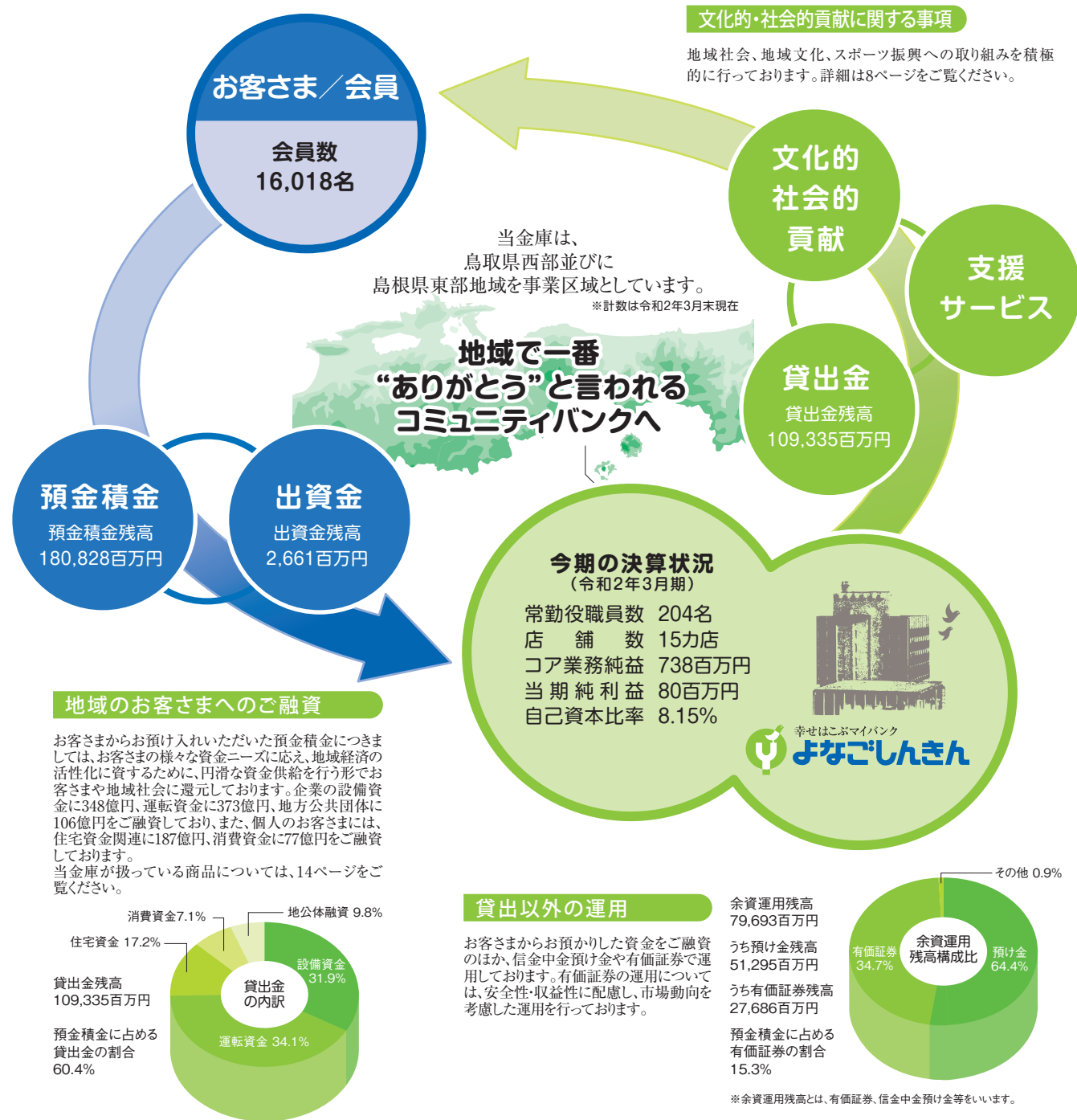
信用金庫は一定の営業地域内の個人事業主、中小企業の皆さまや、住民の方々を会員とする協同組織の金融機関です。株主の利益を追求する株式会社の銀行とは異なり、相互扶助、非営利を基本理念としています。

米子信用金庫は、地域の皆さまから大切な資金をお預かりし、会員の方々を中心とする地域の皆さまに資金提供することで、地域の活性化を図っていきます。また、文化、環境、教育といった面も視野に入れ、広く地域社会の活性化に積極的に取り組んでいます。



米子信用金庫創立90周年記念広報「まんがでわかる よなごしんきん」より

よなごしんきんは地域で一番“ありがとう”と言われるコミュニティバンクを目指し、基本方針に基づいた様々な活動を続けています



お客さまと向き合い、お客さまの課題解決に向けた取り組みをサポート

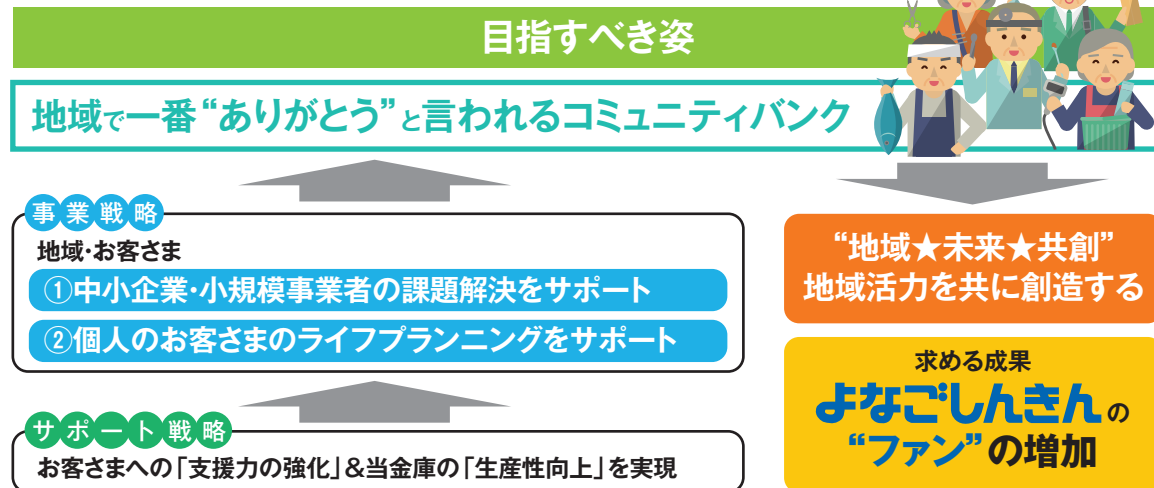
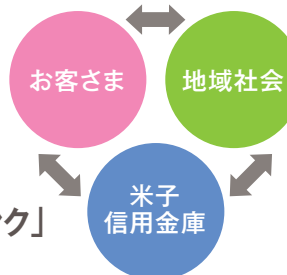
地方創生の実現に向けて

●地域密着型金融の推進に関する当金庫の基本方針

取引先・地域・当金庫という三方の利益に結びつく活動を継続的にいきます。ご支援や地域の皆さまへのサービスのご提供等、金融サービスの向上にとどまらず、文化活動やスポーツ振興など、広く地域社会へ貢献することが、地域金融機関として最も重要な社会的使命であると考えております。

●目指すべき姿「地域で一番“ありがとう”と言われるコミュニティバンク」

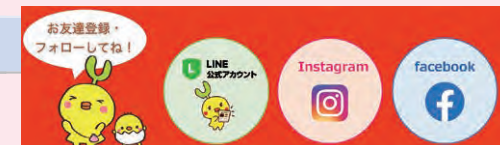
お客さまと一緒に、地域・お客さまの課題解決をサポートすることで、地域活力の創造に貢献してまいります。



地域で一番“ありがとう”と言われるコミュニティバンクを目指すための活動

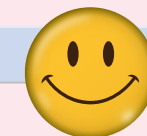
よなごしんきん × SNS

地域の皆さまとのつながりを大切にしたいとの思いから、各種SNSを通じて地域の情報やイベント情報を発信しています。



スマイルシェア活動

日々、多くのお客さまと接する中、お客さまから感謝された事例を全職員が共有し参考にする事で、今後も喜んでいただける取り組みを職員全員で増やしていきます。



YONAGO SHINKIN SMILE SHARE

ベストプラクティス共有会議

各営業店が優良事例を発表し合い、皆で称え合うことで、チームワークを強化し組織力の向上を図っています。



価値向上委員会

若手職員が集まって、米子信用金庫がお客さまから選ばれるために、当金庫の価値を高める施策の検討と答申をしています。金庫にとって今後の活動の参考になると共に、若手職員のモチベーション向上にもつながっています。



こうした取り組みが全国信用金庫協会から評価され、同協会が募集する全国の信用金庫の優れた取り組み事例の一つとして紹介されました。

事業者のみなさまをサポート

お客さまと向き合い、お客さまの課題解決に向けた取り組みをサポート

新型コロナウイルス感染症に係るお取引先支援

全店舗へ新型コロナウイルス感染症に関する融資相談窓口を設置し、お客さまからのご相談にお応えています。また新型コロナウイルス感染症による影響を受けられたお客さまに対する融資関連手数料の一部を免除するなどの対応もしております。

#エール飯 応援プロジェクト

飲食店の売り上げ減少の影響を少しでも緩和する取り組みとして、テイクアウト・デリバリー可能な飲食店の情報を収集し、HPやSNS等で広く情報を公開しています。また役職員も昼食にテイクアウト・デリバリー商品を利用する取り組みも行っています。



市内のデジタルサイネージにも広告掲載しています。

～おうちで・職場で『たのし飯』ご紹介先～ [令和2年7月1日現在のご紹介先・順不同]



- 美酒佳肴 ゆらく
- LAND&YEARS
- ふるごき
- 鉄板 ふくもと
- いなばや
- ANAクラウンプラザホテル米子
- ラーメン 橋空
- 清八は出しセンター
- らーめん七福
- ピッツェリア フェルマータ
- 居酒屋
- ダイニングルームタックンタック
- FUNP of BEEF
- こめ蔵
- はち屋
- 東京(えんきょう)
- 株式会社 米香
- Non Cafe
- おうちCAFÉ KOTIIN
- えんや
- エンヤキッチン
- ランヤサゴ
- ラーメン大学 福市店
- 衛生野乃家
- 鶏肉 華平
- ふみりい中華大王
- (有)上杉フーズ商会
- 理華家
- レストランキャリーリー
- PIZZERIA PENTORA mamma
- どんかつ 繁昌亭 新開店 道楽町店
- 八仙閣
- WINE&PASTA 食堂 TANAKA
- ダイニングキッチン POOH House
- ピストロマロン
- 洋食屋 船来亭
- 広島風お好み焼き チョコ
- お好み焼きほとす
- 米蔵 -KOMEGURA-
- 焼肉 韓食 だんだん
- パンケット シュシュ
- 米子ニューアーバンホテル
- ピストロドススキ
- ホテルハーベストイン米子
- Cafe Rest Bar トドト
- ロスブ
- フルーツカフェ サエキ
- モンドキュー
- やきとり 葵屋
- 創作ダイニング ファンミール
- 厨
- さわ食堂
- 焼肉 一八
- 中国菜館 チャイナカクテル
- ビザワイス ベル
- ゆめパン
- 福新 北海道 養生店 孝園通り店
- SHIPS
- そば処 上代
- Lien
- 白鳳の里(淀江ゆめ温泉)
- 山芳亭
- 光本商店
- みなとガーデン
- 中華料理 味園
- 安善吉本店(上道店)-外江店
- ウイング
- 肉道楽いろは
- お食事処 峰
- 福屋やまもと
- サロネットカフェハバリ(園部地区工場)
- 蓬の音
- 湯とぞかな「でろ」
- お好み焼き「一座」
- ゆめパン
- Food&Bar AIR SHOTBAR Ace
- 京らき 損屋店
- おいでやす おおきに屋
- 中華楼
- 桃仙閣
- RESTAURANT MELI-MELO レストラン メリメロ
- うなぎの源内
- 夕雲海鮮すいてんかく
- カレー工房 ターニヤ
- ハンブルグ
- 江戸子
- は出し料理店丸善
- アイバル東出雲店
- 竹葉
- 清水茶屋 ゆう心
- トリム
- 山常楼
- 中華食堂 宝来園
- 割烹乃ぶる楼
- レストラン 廣伊絵理
- レストランやまさや
- 紅葉館
- 伊羅「かば」

ライフステージに応じたお取引先企業の支援強化

創業ステージ

創業をご検討されるお客さまに対し、事業計画策定のお手伝いから資金調達まで、トータル的にサポートしております。

「商店街創業相談窓口」による創業・新事業の支援

空き店舗を有効活用するために、本町支店、境港支店に設置した「商店街創業相談窓口」で、中心市街地での起業、創業を目指す事業者を、資金面だけでなく、情報や経営ノウハウの提供で支援する一方、産学官が連携し組成した中心市街地活性化協議会に参加し、連携を図り一体となって新規開業の支援を図っています。

■商店街創業相談窓口での成約状況

元年度実績	4件 30百万円
-------	----------

■創業支援先数

元年度実績	38件
-------	-----



成長・安定ステージ

お客さまの事業の発展につながるよう、地方創生を担う地元事業者さまへ金融面でのご支援のほか、販路拡大支援など幅広くサポートしています。

中小企業向けデジタルスキル向上セミナー開催

Google によるこれからの時代に役立つデジタルスキルの習得をサポートする取り組み「Grow with Google」に賛同し、デジタルを活用し収益や生産性の向上を目指したい方へのセミナープログラムを開催しました。講師として Grow with Google パートナーである株式会社エーエージェント様にお越しいただき、デジタルマーケティングの基本や、国内外の観光客に対してオンラインでアピールする方法などを2部構成で説明いただき、参加されたお客さまからは多くの好評をいただきました。



※「Grow with Google」は、Google がこれまで行ってきたトレーニングによって培われたノウハウを活かし、多様な領域の人々へ無料のデジタルスキルトレーニングを提供するプロジェクトです。
※ Google、Grow with Google は Google LLC の商標です。

■販路拡大支援を行った先数

	名称	開催日	開催場所	商談実績
他金庫 開催 商談会	第15回しんさん合同ビジネス交流会 (主催:岡山県8信用金庫他)	令和元年 9月11日	岡山県	[当金庫紹介] 出展企業4社
	2019"よい仕事おこし"フェア (主催:城南信用金庫)	令和元年 10月7日、8日	東京都	[当金庫紹介] 出展企業1社



第15回しんさん合同ビジネス交流会(岡山県)

■補助金申請支援実績

元年度実績	6件
-------	----

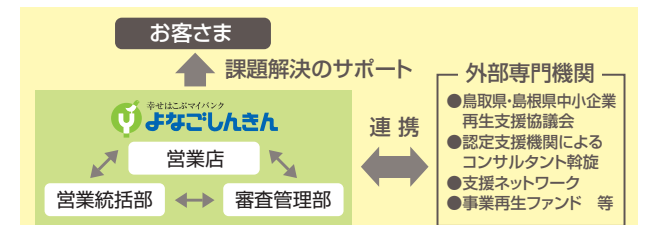
再生・経営改善ステージ

営業統括部が中心となって、外部専門機関・外部専門家とも連携しながら、取引先企業の経営改善や事業再生支援等に取り組んでいます。

営業統括部によるコンサルティング機能(創業支援、成長支援、経営改善、事業再生、事業承継)

- 鳥取県再生支援協議会等との連携
- 抜本的な財務支援…資本性借入金(DDS)による財務再構築
- 外部コンサルタント連携支援
- 継続的な伴走型支援

※DDS(Debt Debt Swap)とは、財務状態の実質的改善を図るため、既存の貸出金を別の条件の貸出金に変更することです。



■本部専門部署が事業支援を行っている先数

元年度実績	37
-------	----

■当金庫が貸出条件の変更を行っている

条件変更総数	好調先	順調先	不調先
47	2	34	11

■事業承継支援先数

元年度実績	18
-------	----

■元年度の経営改善支援等の取り組み実績

	期初 債務者数	うち 経営改善支援 取組み先数	αのうち期末に 債務者区分が ランクアップした先数	αのうち期末に 債務者区分が 変化しなかった先数	αのうち 再生計画を 策定した先数	経営改善 支援取組み率	ランク アップ率	再生計画 策定率
	A	a	β	γ	δ	a/A	β/a	δ/a
合計	2,112	22	1	20	22	1.0%	4.5%	100.0%

中小企業に適した資金供給手段

流動資産を担保にした融資や私募債発行など、不動産担保に過度に依存しない融資手法の活用に取り組んだほか、個人保証に過度に依存しない融資の促進に努めています。

■無担保スピードローンの取り扱い

元年度実績	62件 262百万円
-------	------------

「経営者保証に関するガイドライン」への取り組み

当金庫では、「経営者保証に関するガイドライン」の趣旨や内容を十分に踏まえ、お客さまからお借入れや保証債務整理の相談を受けた際に真摯に対応するための態勢を整備しています。また、経営者保証の必要性については、お客さまとの丁寧な対話により、法人と経営者の関係性や財務状況等を把握し、同ガイドラインの記載内容を踏まえて十分に検討するなど、適切な対応に努めています。

	元年度
新規に無保証で融資した件数	433件
新規融資に占める経営者保証に依存しない融資の割合	13.8%
保証契約を解除した件数	34件

※「保証債務整理」については、当金庫をメイン金融機関として成立に至った同ガイドラインに基づくお申し出はありませんでした

■経営者保証に関するガイドラインの活用先数、及び、全与信先数に占める割合

ガイドライン活用先数	467
全与信先数	2,028
割合	23.0

個人のみなさまをサポート

個人のお客さまのライフプランニングをサポートします

お客さまの身近な専門家

よなごしんきんでは、窓口係や営業係、本部専門スタッフが、お客さまのライフステージに合わせたさまざまなご相談にお応えしております。お客さまからの「ローン・資産運用等ご相談窓口」フリーダイヤルを設けています。

ローン・資産運用等
ご相談窓口 | TELフリーダイヤル: (0120) 475-005

窓口でお気軽に
ご相談ください



窓口係

お客さまのライフステージに合わせたご提案

営業担当者が
職場やご自宅で
ご相談に応じます

営業係

02 結婚

資金使途自由な「フリーローン」。何かと費用がかかる結婚や新生活のスタートにご利用いただけます。web完結型商品もあります。

よなごしんきんの
フリーローン

お祝いみは自由・手続き簡単・お資料にご相談ください

ご融資利率 3.5%~14.5% (変動金利・固定金利)
借入期間 1,500円未満で 20年まで

04 マイホーム

人生で最も高い買い物の一つであるマイホーム。当金庫の住宅ローンは、新築、リフォーム、住宅取得に関する諸費用まで、幅広くご利用いただけます。

返済し放題住宅ローン

お客さまの
資産形成を
サポートします

01 就職

「つみたてNISA」は、月々一定額を少しずつ投資していく積立投資ですので無理なくはじめられ、税制面の優遇が受けられます。急な出費の対応に適したカードローン。web完結型商品もあります。

つみたては、
ニーサ!

カードローン
きやっする

借入額 500万円
利率 7.8~14.6%

03 子育て

万が一の備えである各種保険商品。ご家族が増えたこの機会には是非ご確認ください。また、ご進学にあたっては、教育ローンもご用意しております。web完結型商品もあります。

よなごしんきん
教育カードローン

05 セカンドライフ

当金庫にて年金をお受け取りいただけますと、金利優遇定期預金やお誕生日プレゼント、ふれあい旅行のご案内など、各種特典をご用意しています。相続対策をお考えのお客さまへは、専門業者と連携したサービスのご提供を行っています。

「年金」のお受取りは、**よなごしんきんへ**。
「よなごしんきん」で公的年金をお受け取り
いただくと、お楽しみがいっぱい!

- ①ポイントプレゼント
- ②定期預金の金利上昇せ
- ③お誕生日プレゼント
- ④ふれあい旅行の企画

お客さまの利便性向上に向けた取り組み

「しんきん通帳アプリ」取扱開始 (令和元年10月より)

ご来店いただくことなく、お客さまのスマートホンに「しんきん通帳アプリ」をインストールし口座登録いただくことで、紙の通帳から通帳アプリに切り替わります。いつでもどこでも確認ができ、通帳の記帳や繰越をする手間がなくなります。主な特徴として、最大2年分の取引明細が確認できるほか、検索機能や、各明細にメモ情報を書くことができます。



地域活性化のコーディネーターとしての取り組み

地域全体の活性化につながるよう、さまざまな活動を展開しています

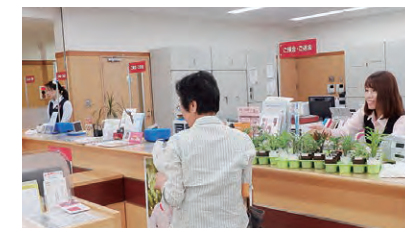
金融教育への取り組み (令和元年8月)

「お金との上手な付き合い方」をテーマに、小学生以下の子どもを持つご家族を対象とした、夏休み親子向け金融セミナーを開催しました。特別企画として当金庫の職場見学を実施し、多くの子どもさんたちに喜んでいただきました。



地域社会への貢献活動

「信用金庫の日」観葉植物プレゼント (令和元年6月)



「皆生海岸美化ボランティア」参加 (令和元年6月)



「白砂青松育て隊」参加 (年3回)



米子水鳥公園清掃ボランティア参加 (令和元年9月)



地域文化の発展のために

ちびっこ絵画展開催 (令和元年5月)



米子がいな祭り参加 (令和元年7月)



皆生温泉観光宣伝隊 (令和元年10月)

信用金庫のネットワークを活かし、鳥取県西部地域の観光資源をPRするため、2001年より活動に参加しています。このたびは城南信用金庫が主催する地方創生をテーマとした大商談会にブース出展しました。永年にわたって活動しており、昨年も多くのお客さまにお越しいただきました。



地元企業の宣伝機会の創出



“元気な会社のいい仕事”をご紹介します地域経済応援番組の番組スポンサーを務めています。この番組を通じて、お客さまに“新しいご縁”をお届けし、地域社会の発展に繋がるよう取り組んでいます。

スポーツ振興への取り組み

第26回よなごしんきん
ふれあい健康ウォーク開催 (令和元年11月)



よなごしんきん夏休み
リサイクルアイデア展開催 (令和元年10月)



地域活性化のコーディネーター

個人のみなさまをサポート