

しんきん

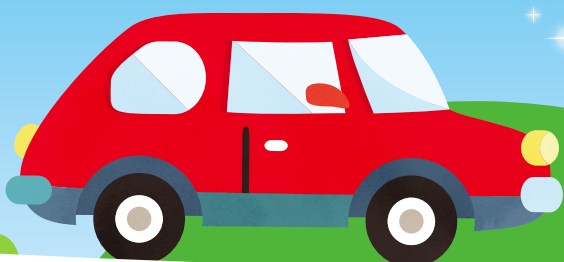
米沢信用金庫は地域を応援します



マイカーローン

キャンペーン期間

2024年7月1日(月)~2024年9月30日(月)



地域の皆様に
応援します

利息 **0** 円

お借入から3か月間



それなら
早くした方が
いいよ!



来年車検だから
車を買って替え
たいんだよね

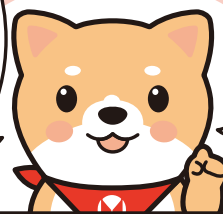


えっ
でもまだ1年
あるよね?



そうなんだ
それなら
中古車に
しようかな?

人気車種は
1年以上待つこと
になるし、販売
ストップの状態も
あるんだって

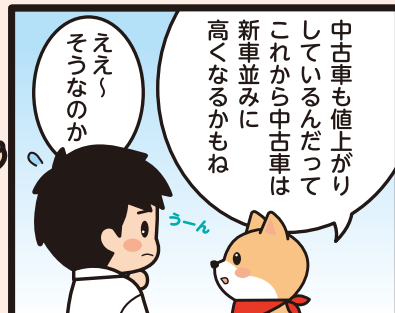


今コロナ禍や
海外情勢の影響で
新車がすぐに
買えないみたいだよ



だったら
今からでも車を
買う準備を
始めないと...

よし!
しんきんに
相談だ!



ええ、
そうなのか

中古車も値上がり
しているんだって
これから中古車は
新車並みに
高くなるかもね



米沢信用金庫
LINE公式
アカウント



詳しい内容は
こちらから

UD
FONT

いつも一緒に あなたのそばに
米沢信用金庫

裏面も
ご覧ください⇒

しんきん マイカーローン

米沢信用金庫は地域の皆様を応援します!

平日9:00~15:00は全店舗、お昼も休まず営業しています!

キャンペーン期間

2024年7月1日(月)~
2024年9月30日(月)

お昼も利用できて便利!



応援金利

WEB
完結型

変動金利

1.45% (保証料込み)

来店型

変動金利

1.50% (保証料込み)

来店型のみ

以下いずれかの項目該当にて1.45%まで引き下げ

・ご本人が給与振込をご指定の方 ・ご本人またはご家族が年金振込をご指定の方 ・職域サポート契約企業にお勤めの方
・カードローンをご契約いただいている方 ・カーライフプランプライムに該当する方 (同時申込可)

期間中お申込みの方を対象に

お借入から3か月間利息

0円

※利息0円期間終了後は下割引適用後の金利となります。

来店型 来店でご契約の方

基準金利年2.6% ▶ 変動金利 / 1.50% (保証料込み)

WEB完結型 WEBでご契約の方

WEB完結型
お申込みはコチラ▶

基準金利年2.0% ▶ 変動金利 / 1.45% (保証料込み)



共通条件

ご利用いただける方	● 年齢が満18歳以上の方 ● 安定継続した収入がある方 ● 当金庫の営業地区内にお住まい、またはご勤務先がある方 ● (一社)しんきん保証基金の保証が受けられる方 ※WEB完結型でのお申込の場合は、当金庫に普通預金口座があり、かつ犯罪収益移転防止法上の取引時確認がすでに行われている方が対象となります。
お使いみち	新車購入、中古車購入、バイク購入、電動アシスト自転車購入、パーツ・オプションの購入・取付、免許取得、車検・修理、自動車保険、車庫設置、除雪機の購入・修理・整備、自動車ローンの借り換えなどの資金 (ただし、営業用車両や個人から購入する場合は除きます)
ご融資金額	1,000万円以内 (1万円単位) ただし、学生等が就職先が内定している方は200万円以内
ご融資期間	3か月以上15年以内
ご返済方法	毎月元金均等返済または毎月元金均等返済 (元金返済据置は6か月以内) ※お借入金額の50%以内につき6か月ごとのボーナス返済併用も可 ※産前産後休業中、育児休業中の方は最長2年まで元金返済据置が可 (当該期間分のご融資期間延長も可) ※ご契約方法によっては毎月元金均等返済が選択できない場合があります。

保証料	金利に含まれます。
担保・保証人	(一社)しんきん保証基金が保証しますので担保・保証人は不要です。
手数料等	取扱手数料 1,100円 (消費税込) ※繰上返済や返済条件を変更する場合、当金庫が別に定める手数料が必要となります。
必要書類	● 本人確認書類 (運転免許証等) ● 年収確認書類 (お借入金額が100万円超の場合は必要) ● 資金使途確認書類 (見積書、注文書、請求書等)
その他	ご融資金は、原則としてご購入先へお振込みいただけます。 なお、振込み手数料については、お客様負担となりますので、あらかじめご了承ください。

- 審査の結果、ご希望に添えない場合もございますので、あらかじめご了承ください。
- 毎月のご返済額等につきましては、本支店窓口で試算いたしますので、お気軽にお問合せください。
- 詳しくは、本支店窓口までお問合せください。なお、窓口・ホームページに商品概要説明書をご用意しております。
- 上記の応援金利は、変動金利です。
- 金融情勢の変化などにより内容を変更・中止させていただく場合がございます。
- 実際にお借入いただく日の金利が適用となり、お申込時の金利と異なる場合があります。
- 表示の金利は2024年7月1日現在のものです。

2024年7月1日現在

いっしょにあなたのそばに
米沢信用金庫

〒992-0031
山形県米沢市大町5丁目4-27
https://www.shinkin.co.jp/yonezawa/

本店営業部 (0238) 22-3430
東支店 (0238) 22-3437
北支店 (0238) 23-3435
西支店 (0238) 23-3297

南支店 (0238) 23-9058
御蘭支店 (0238) 22-0011
中田支店 (0238) 37-5888
通町支店 (0238) 24-3113

赤湯支店 (0238) 43-2640
長井支店 (0238) 84-6851
高島糠野目支店 (0238) 57-4520
川西支店 (0238) 42-2255

山形支店 (023) 641-3223