

成果指標・KPIの取組みについて

2018年3月に『お客さま本位の業務運営にかかる基本方針』を策定・公表し、お客さまの最善の利益の追求と家計の長期・安定的な資産形成のサポートに取組みました。2021年3月末時点の共通KPI(成果指標)は次の通りです。

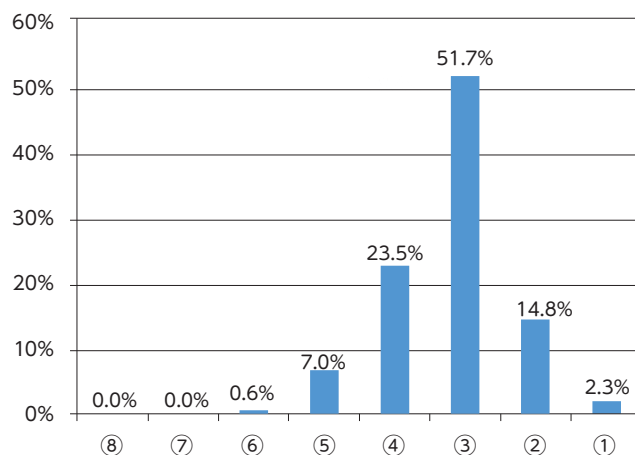
(1) 投資信託の運用損益別お客さま比率の状況

2021年3月末現在、当金庫で投資信託を保有するお客さまのうち、受取配当金を含む運用損益がプラスのお客さまの比率は92.3%となっております。

○投資信託運用損益別顧客比率

| 区分 | 運用損益 | 顧客数 | 割合 |
|----|--------------|-------|--------|
| ① | +50%以上 | 60 | 2.3% |
| ② | +30%以上+50%未満 | 381 | 14.8% |
| ③ | +10%以上+30%未満 | 1,336 | 51.7% |
| ④ | 0%以上+10%未満 | 607 | 23.5% |
| ⑤ | -10%以上0%未満 | 180 | 7.0% |
| ⑥ | -30%以上-10%未満 | 16 | 0.6% |
| ⑦ | -50%以上-30%未満 | 1 | 0.0% |
| ⑧ | -50%未満 | 1 | 0.0% |
| | | 2,582 | 100.0% |

※原則として2003年6月以降の数値をもとに算出しております。

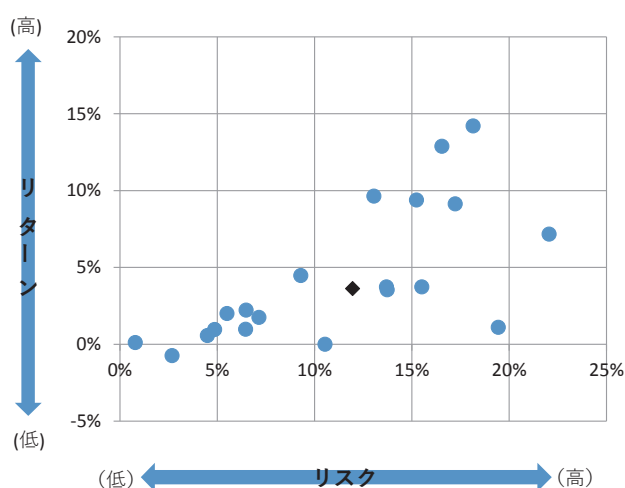


(2) 投資信託預かり残高上位20銘柄のリスク・リターン、コスト・リターン(設定後5年以上)

設定後5年以上の投資信託のリスク対比のリターン、コスト対比のリターンは下表の通りです。お客さまが保有されている投資信託の平均値は、リターンが3.63%、コスト1.59%、リスクが11.95%となっております。

○リスク・リターン表

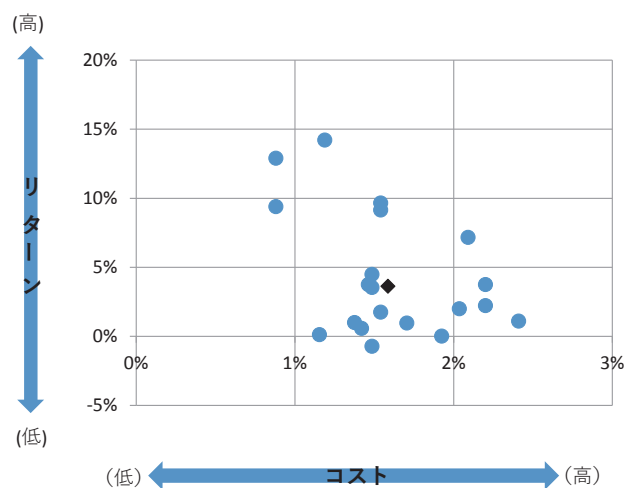
【2021年3月】



| 残高加重平均値 (◆) | リスク | リターン |
|----------------|--------|-------|
| | 11.95% | 3.63% |

○コスト・リターン表

【2021年3月】



| 残高加重平均値 (◆) | コスト | リターン |
|----------------|-------|-------|
| | 1.59% | 3.63% |